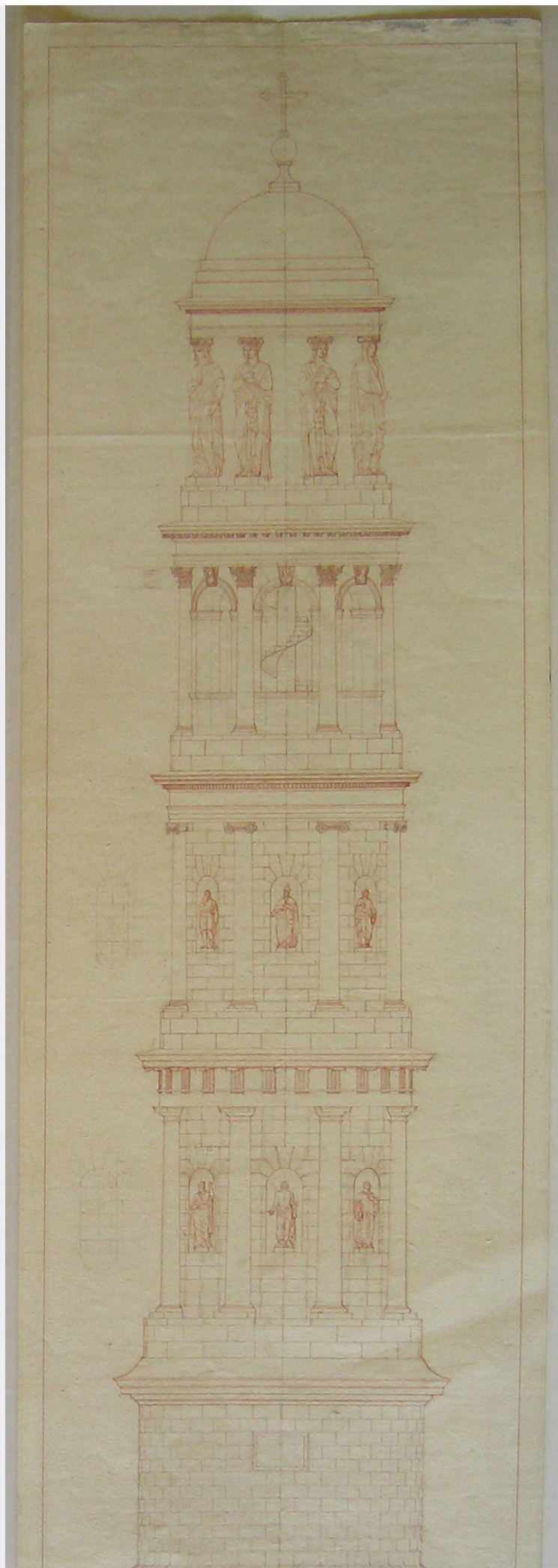
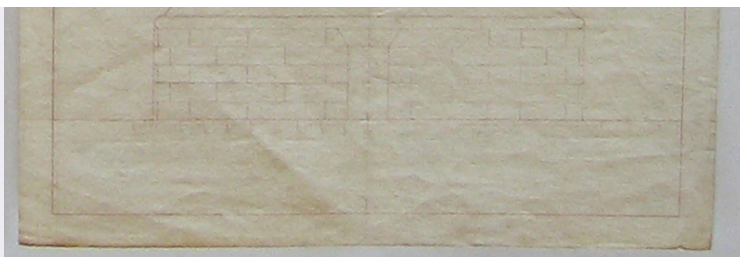


SCHEDA





CD - CODICI

TSK - Tipo Scheda	D
LIR - Livello ricerca	I
NCT - CODICE UNIVOCO	
NCTR - Codice regione	03
NCTN - Numero catalogo generale	03238648
ESC - Ente schedatore	S27
ECP - Ente competente	S27

OG - OGGETTO

OGT - OGGETTO

OGTD - Definizione disegno architettonico

SGT - SOGGETTO

SGTI - Identificazione Progetto architettonico: studio per una torre campanaria a Urgnano. Prospetto

LC - LOCALIZZAZIONE GEOGRAFICO-AMMINISTRATIVA

PVC - LOCALIZZAZIONE GEOGRAFICO-AMMINISTRATIVA ATTUALE

PVCS - Stato ITALIA
PVCR - Regione Lombardia
PVCP - Provincia MI
PVCC - Comune Milano

LDC - COLLOCAZIONE SPECIFICA

LDCT - Tipologia castello
LDCN - Denominazione Castello Sforzesco
LDCU - Denominazione spazio viabilistico piazza Castello, 1
LDCM - Denominazione raccolta Civica Raccolta delle Stampe "Achille Bertarelli"
LDCS - Specifiche Archivio Cagnola, cartella 43

UB - UBICAZIONE E DATI PATRIMONIALI

INV - INVENTARIO DI MUSEO O SOPRINTENDENZA

INVN - Numero 4030
INVD - Data 1937-1942

LA - ALTRE LOCALIZZAZIONI GEOGRAFICO-AMMINISTRATIVE

TCL - Tipo di localizzazione luogo di provenienza

PRV - LOCALIZZAZIONE GEOGRAFICO-AMMINISTRATIVA

PRVS - Stato ITALIA

PRVR - Regione	Lombardia
PRVP - Provincia	CO
PRVC - Comune	Inverigo
PRC - COLLOCAZIONE SPECIFICA	
PRCT - Tipologia	villa
PRCD - Denominazione	villa "La Rotonda"
PRCU - Denominazione spazio viabilistico	via privata D'Adda, 2
PRCM - Denominazione raccolta	collezione privata Cagnola
PRD - DATA	
PRDI - Data ingresso	sec. XIX prima metà
LA - ALTRE LOCALIZZAZIONI GEOGRAFICO-AMMINISTRATIVE	
TCL - Tipo di localizzazione	luogo di deposito
PRV - LOCALIZZAZIONE GEOGRAFICO-AMMINISTRATIVA	
PRVS - Stato	ITALIA
PRVR - Regione	Lombardia
PRVP - Provincia	MI
PRVC - Comune	Milano
PRC - COLLOCAZIONE SPECIFICA	
PRCT - Tipologia	palazzo
PRCQ - Qualificazione	statale
PRCD - Denominazione	Pinacoteca di Brera
PRCC - Complesso monumentale di appartenenza	Palazzo di Brera
PRCU - Denominazione spazio viabilistico	via Brera, 28
PRCM - Denominazione raccolta	Pinacoteca di Brera Archivio Cagnola
PRD - DATA	
PRDI - Data ingresso	1928 post
PRDU - Data uscita	1962
DT - CRONOLOGIA	
DTZ - CRONOLOGIA GENERICA	
DTZG - Secolo	sec. XIX
DTS - CRONOLOGIA SPECIFICA	
DTSI - Da	1824
DTSF - A	1824
DTM - Motivazione cronologia	bibliografia
AU - DEFINIZIONE CULTURALE	
AUT - AUTORE	
AUTM - Motivazione dell'attribuzione	bibliografia

NCUN - Codice univoco ICCD	00002410
AUTN - Nome scelto	Cagnola Luigi
AUTA - Dati anagrafici	1764/ 1833
AUTH - Sigla per citazione	00003326

MT - DATI TECNICI

MTC - Materia e tecnica	carta vergata e filigranata/ penna/ inchiostro di china rosso/ matita
MIS - MISURE	
MISU - Unita'	mm
MISA - Altezza	275
MISL - Larghezza	218
MIST - Validita'	ca
FIL - Filigrana	aquila (?) - GFA; mezzaluna

CO - CONSERVAZIONE

STC - STATO DI CONSERVAZIONE

STCC - Stato di conservazione	buono
--------------------------------------	-------

DA - DATI ANALITICI

DES - DESCRIZIONE

DESO - Indicazioni sull'oggetto	Disegno a inchiostro di china rosso e matita su carta vergata e filigranata.
DESI - Codifica Iconclass	NR (recupero pregresso)
DESS - Indicazioni sul soggetto	Architettura: torre circolare a quattro ordini (dal basso, primo ordine con semicolonne tuscaniche, nicchie con statue di santi negli intercolumni e decorazione a triglifi in trabeazione; secondo ordine con semicolonne ioniche e nicchie con statue negli intercolumni; terzo ordine con colonne corinzie e arcate con bassorilievi in chiave d'arco; quarto ordine con cariatidi), con basamento e copertura a cupola sferica.

STM - STEMMI, EMBLEMI, MARCHI

STMC - Classe di appartenenza	timbro
STMQ - Qualificazione	di collezione
STMI - Identificazione	Pinacoteca di Brera
STMP - Posizione	verso, in basso a destra
STMD - Descrizione	Timbro tondo con l'iscrizione: PINACOTECA DI BRERA - MILANO.

TU - CONDIZIONE GIURIDICA E VINCOLI

ACQ - ACQUISIZIONE

ACQT - Tipo acquisizione	acquisto
ACQN - Nome	Eredi famiglia Cagnola
ACQD - Data acquisizione	1928 post

CDG - CONDIZIONE GIURIDICA

CDGG - Indicazione generica	proprietà Stato
CDGS - Indicazione specifica	Pinacoteca di Brera

CDGI - Indirizzo	via Brera, 28 - 20121 Milano (MI)
NVC - PROVVEDIMENTI DI TUTELA	
NVCT - Tipo provvedimento	notificazione (L. n. 364/1909)
NVCE - Estremi provvedimento	NR (recupero pregresso)
NVCD - Data notificazione	1928/11/10
ALN - MUTAMENTI TITOLARITA'/POSSESSO/DETEZIONE	
ALNT - Tipo evento	deposito
ALND - Data evento	1962
ALNN - Note	deposito al Comune di Milano Civica Raccolta Bertarelli
DO - FONTI E DOCUMENTI DI RIFERIMENTO	
FTA - DOCUMENTAZIONE FOTOGRAFICA	
FTAX - Genere	documentazione allegata
FTAP - Tipo	fotografia digitale (file)
FTAA - Autore	Paruta R.
FTAD - Data	2006-2007
FTAN - Codice identificativo	SBAS MI - Cagnola 4030r.
FNT - FONTI E DOCUMENTI	
FNTP - Tipo	registro inventariale
FNTA - Autore	Mezzanotte P.
FNTT - Denominazione	Archivio della Rotonda
FNTD - Data	1937/1942
FNTF - Foglio/Carta	76 n. 124
FNTN - Nome archivio	Archivio Soprintendenza di Brera
FNTS - Posizione	cartella 1
FNTI - Codice identificativo	Inv.Mezzanotte-1
BIB - BIBLIOGRAFIA	
BIBX - Genere	bibliografia specifica
BIBA - Autore	Paruta R.
BIBD - Anno di edizione	2006-2007
BIBH - Sigla per citazione	00004149
BIBN - V., pp., nn.	p. 124, VI.151
BIB - BIBLIOGRAFIA	
BIBX - Genere	bibliografia specifica
BIBA - Autore	Alberici C.
BIBD - Anno di edizione	1963
BIBH - Sigla per citazione	00003380
BIBN - V., pp., nn.	p. 148
AD - ACCESSO AI DATI	
ADS - SPECIFICHE DI ACCESSO AI DATI	
ADSP - Profilo di accesso	2
ADSM - Motivazione	scheda di bene non adeguatamente sorvegliabile

CM - COMPILAZIONE**CMP - COMPILAZIONE**

CMPD - Data	2013
CMPN - Nome	Curti, Elisa
RSR - Referente scientifico	Bentivoglio, Raffaella
FUR - Funzionario responsabile	Bentivoglio, Raffaella