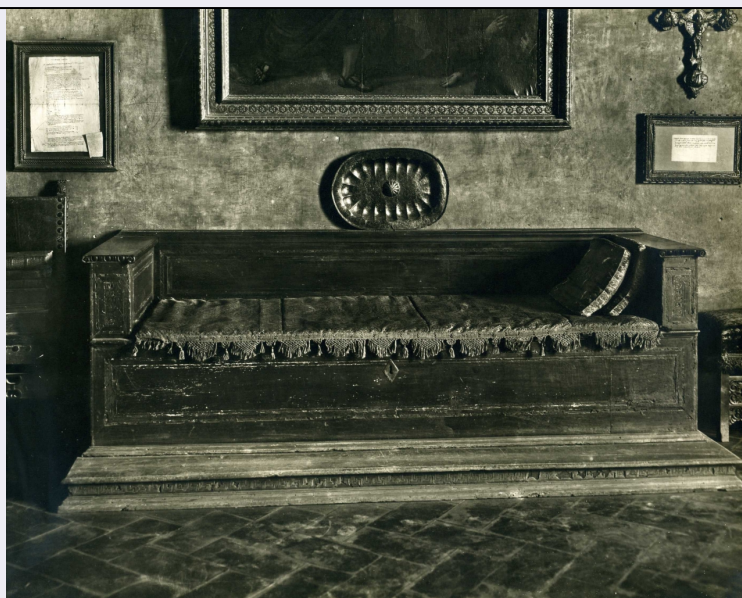


SCHEDA



CD - CODICI

TSK - Tipo Scheda	F
LIR - Livello ricerca	I
NCT - CODICE UNIVOCO	
NCTR - Codice regione	09
NCTN - Numero catalogo generale	00748586
ESC - Ente schedatore	S156
ECP - Ente competente	S156

OG - OGGETTO

OGT - OGGETTO

OGTD - Definizione dell'oggetto	positivo
OGTB - Natura biblioteconomica dell'oggetto	m

QNT - QUANTITA'

QNTN - Numero oggetti /elementi	1
---------------------------------	---

SG - SOGGETTO

SGT - SOGGETTO

SGTI - Identificazione	arti applicate-mobili-cassapanche-aste
SGTI - Identificazione	Signorelli, Luca-Incredulità di San Tommaso
SGTI - Identificazione	commercio antiquario-Volpi, Elia-Palazzo Davanzati-arredi storici
SGTD - Indicazioni sul soggetto	Particolare di arredo con cassapanca lignea, manifattura italiana XV secolo. Appesa alla parete è visibile la parte inferiore del dipinto di Luca Signorelli L'incredulità di San Tommaso, andato distrutto in un incendio nel 1995

SGL - TITOLO

Particolare del primo arredo con cassapanca e Incredulità di San

SGLA - Titolo attribuito	Tommaso di Luca Signorelli
SGLS - Specifiche del titolo	del catalogatore
LC - LOCALIZZAZIONE GEOGRAFICO-AMMINISTRATIVA	
PVC - LOCALIZZAZIONE GEOGRAFICO-AMMINISTRATIVA ATTUALE	
PVCS - Stato	ITALIA
PVCR - Regione	Toscana
PVCP - Provincia	FI
PVCC - Comune	Firenze
LDC - COLLOCAZIONE SPECIFICA	
LDCT - Tipologia architettonica	palazzo
LDCQ - Qualificazione	statale
LDCN - Denominazione	Museo di Palazzo Davanzati
LDCU - Denominazione spazio viabilistico	Via Porta rossa, 13
LDCM - Denominazione raccolta	Archivio fotografico del Museo di Palazzo Davanzati
UB - UBICAZIONE E DATI PATRIMONIALI	
UBF - UBICAZIONE FOTO	
UBFP - Fondo	Donazione KHI ex donazione Vannini Parenti
INV - INVENTARIO	
INVN - Numero inventario generale	Archivio fotografico Davanzati 155
INVD - Data inventariazione	2011
LA - ALTRE LOCALIZZAZIONI GEOGRAFICO-AMMINISTRATIVE	
TCL - Tipo di localizzazione	luogo di provenienza
PRV - LOCALIZZAZIONE GEOGRAFICO-AMMINISTRATIVA	
PRVS - Stato	ITALIA
PRVR - Regione	Toscana
PRVP - Provincia	FI
PRVC - Comune	Firenze
PRC - COLLOCAZIONE SPECIFICA	
PRCT - Tipologia architettonica	palazzo
PRCD - Denominazione	Palazzo Capponi-Incontri
PRCU - Denominazione spazio viabilistico	Via Giusti, 44
PRCM - Denominazione raccolta	Fototeca del Kunsthistorisches Institut in Florenz
PRD - DATA	
PRDI - Data ingresso	1983
PRDU - Data uscita	1986
LR - LUOGO E DATA DELLA RIPRESA	
LRC - LOCALIZZAZIONE	

LRCS - Stato	ITALIA
LRCR - Regione	Toscana
LRCP - Provincia	FI
LRCC - Comune	Firenze

DT - CRONOLOGIA

DTZ - CRONOLOGIA GENERICA

DTZG - Secolo	XX
DTZS - Frazione di secolo	prima metà

DTS - CRONOLOGIA SPECIFICA

DTSI - Da	1916
DTSV - Validita'	ca
DTSF - A	1927
DTSL - Validita'	ante

DTM - MOTIVAZIONE CRONOLOGIA

DTMM - Motivazione	analisi storica
DTMS - Specifiche	Asta Volpi, American Art Galleries, New York 1916, lotto n. 1036 per il dipinto che entra nel 1927 nel Museo Nazionale di Castel Sant'Angelo

AU - DEFINIZIONE CULTURALE

AUF - AUTORE DELLA FOTOGRAFIA

AUFB - Nome scelto (ente o autore collettivo)	Edizioni Brogi
AUFA - Dati anagrafici /estremi cronologici	1860 ca/ 1986
AUFS - Riferimento all'autore	stabilimento
AUFR - Riferimento all'intervento	fotografo principale
AUFM - Motivazione dell'attribuzione	confronto
AUFK - Specifiche sull'attribuzione	con esemplare duplicato firmato

MT - DATI TECNICI

MTX - Indicazione di colore	BN
MTC - Materia e tecnica	gelatina ai sali d'argento/ carta

MIS - MISURE

MISO - Tipo misure	supporto primario
MISU - Unita' di misura	mm
MISA - Altezza	200
MISL - Larghezza	250

CO - CONSERVAZIONE

STC - STATO DI CONSERVAZIONE

STCC - Stato di conservazione	discreto
STCS - Indicazioni	

specifiche	Presenza di specchio d'argento
DA - DATI ANALITICI	
DSO - Indicazioni sull'oggetto	Nell'Archivio fotografico del Museo di Palazzo Davanzati, Album Vannini Parenti, è presente un duplicato della fotografia in oggetto. Tale esemplare ha n. inv. 1294 e presenta sul verso il timbro del fotografo Brogi.
TU - CONDIZIONE GIURIDICA E VINCOLI	
ACQ - ACQUISIZIONE	
ACQT - Tipo acquisizione	donazione
ACQN - Nome	Kunsthistorisches Institut in Florenz
ACQD - Data acquisizione	1986
ACQL - Luogo acquisizione	FI/ Firenze
CDG - CONDIZIONE GIURIDICA	
CDGG - Indicazione generica	proprietà Stato
CDGS - Indicazione specifica	Soprintendenza Speciale per il Patrimonio Storico, Artistico ed Etnoantropologico e per il Polo Museale della Città di Firenze
CDGI - Indirizzo	Via della Ninna, 5
DO - FONTI E DOCUMENTI DI RIFERIMENTO	
FTA - DOCUMENTAZIONE FOTOGRAFICA	
FTAX - Genere	documentazione allegata
FTAP - Tipo	fotografia digitale (file)
FTAA - Autore	Cappellini P.
FTAD - Data	2013
FTAN - Codice identificativo	SSPSAEPMF124879UC
FTAF - Formato	jpeg
BIB - BIBLIOGRAFIA	
BIBX - Genere	bibliografia di confronto
BIBA - Autore	Illustrated Catalogue
BIBD - Anno di edizione	1916
BIBH - Sigla per citazione	00016656
BSE - BIBLIOGRAFIA SU SUPPORTO ELETTRONICO	
BSEX - Genere	bibliografia di confronto
BSES - Tipo di supporto	risorsa elettronica con accesso remoto
BSEA - Autore/curatore dell'opera	Archivio Fotografico
BSET - Titolo dell'opera	AFT – Archivio Fotografico Toscano
BSEL - Luogo di edizione	Prato
BSEE - Editore/Produttore /Distributore	Comune di Prato
BSED - Anno di edizione	1994
BSEN - Indicazione di edizione	n. 20, pp. 9-10
BSER - Autore del contributo	Silvestri S.

BSEC - Titolo del contribuuto /parte componente	Lo Studio Brogi a Firenze. Da Giacomo Brogi a Giorgio Laurati
BSEI - Indirizzo di rete	http:// www.aft.it/home.htm
AD - ACCESSO AI DATI	
ADS - SPECIFICHE DI ACCESSO AI DATI	
ADSP - Profilo di accesso	1
ADSM - Motivazione	scheda contenente dati liberamente accessibili
CM - COMPILAZIONE	
CMP - COMPILAZIONE	
CMPD - Data	2013
CMPN - Nome	Cappellini P.
FUR - Funzionario responsabile	Teodori B.