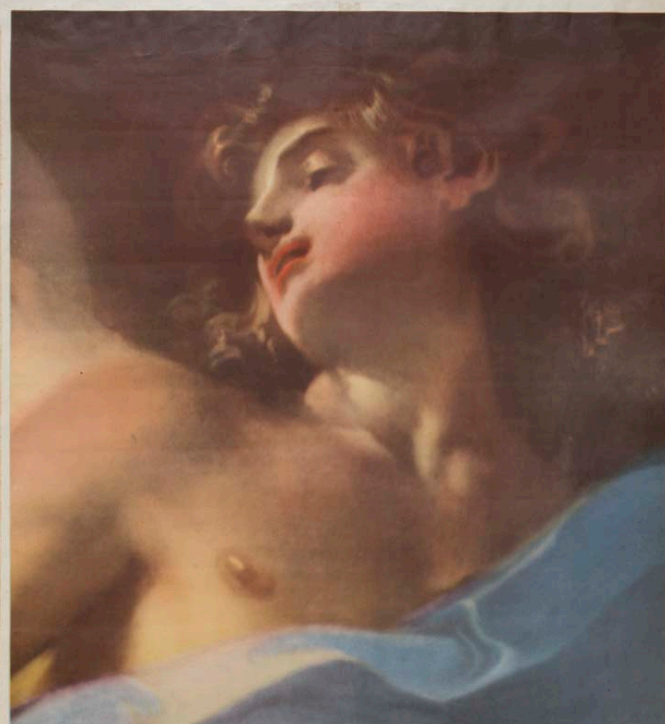


SCHEDA



MOSTRA DEL BAZZANI

MANTOVA

CASA DEL MANTEGNA

MAGGIO - OTTOBRE 1950



ENTE PROV. PER IL TURISMO - MANTOVA

CD - CODICI

TSK - Tipo Scheda	S
-------------------	---

LIR - Livello ricerca	P
-----------------------	---

NCT - CODICE UNIVOCO

NCTR - Codice regione	05
------------------------------	----

NCTN - Numero catalogo generale	00657447
---------------------------------	----------

ESC - Ente schedatore	S160
------------------------------	------

ECP - Ente competente	S160
------------------------------	------

RV - RELAZIONI

ROZ - Altre relazioni	0500652523
------------------------------	------------

OG - OGGETTO

OGT - OGGETTO

OGTD - Definizione	manifesto
---------------------------	-----------

OGTT - Tipologia pubblicitario

SGT - SOGGETTO

SGTI - Identificazione	particolare della Visione di San Tommaso d'Aquino di Giuseppe Bazzani
SGTP - Titolo proprio	Mostra del Bazzani
SGTL - Tipo titolo	dalla stampa
LC - LOCALIZZAZIONE GEOGRAFICA AMMINISTRATIVA	
PVC - LOCALIZZAZIONE GEOGRAFICO-AMMINISTRATIVA ATTUALE	
PVCS - Stato	ITALIA
PVCR - Regione	Veneto
PVCP - Provincia	TV
PVCC - Comune	Treviso
LDC - COLLOCAZIONE SPECIFICA	
LDCN - Denominazione	ex scuola Giorgi
LDCU - Denominazione spazio viabilistico	via Sant'Ambrogio di Fiera, 60
LDCM - Denominazione raccolta	Raccolta Nando Salce
LDCS - Specifiche	2_B_q
UB - UBICAZIONE E DATI PATRIMONIALI	
INV - INVENTARIO DI MUSEO O DI SOPRINTENDENZA	
INVN - Numero	05800
INVD - Data	1968
DT - CRONOLOGIA	
DTZ - CRONOLOGIA GENERICA	
DTZG - Secolo	sec. XX
DTS - CRONOLOGIA SPECIFICA	
DTSI - Da	1950
DTSF - A	1950
DTM - Motivazione cronologica	iscrizione
AU - DEFINIZIONE CULTURALE	
ATB - AMBITO CULTURALE	
ATBD - Denominazione	ambito italiano
ATBM - Motivazione dell'attribuzione	contesto
EDT - EDITORI STAMPATORI	
EDTN - Nome	Saiga già Barabino & Graeve
EDTR - Ruolo	stampatore
EDTL - Luogo di edizione	Genova
MT - DATI TECNICI	
MTC - Materia e tecnica	carta/ riproduzione fotomeccanica
MIS - MISURE	
MISU - Unita'	cm
MISA - Altezza	99
MISL - Larghezza	62

CO - CONSERVAZIONE**STC - STATO DI CONSERVAZIONE**

STCC - Stato di conservazione	mediocre
STCS - Indicazioni specifiche	Cartoncino forato per l'affissione; nastro adesivo sul retro; nastro adesivo passato sul fronte; macchie, deformazioni, alterazione cromatica lungo i margini.

DA - DATI ANALITICI**DES - DESCRIZIONE**

DESI - Codifica Iconclass	soggetto non rilevabile
DESS - Indicazioni sul soggetto	Lettura iconografica: riproduzione fotografica di dipinto; Visione di San Tommaso d'Aquino. Categoria merceologica/ tipo evento: manifestazioni culturali; mostre; mostra d'arte; pittura; enti di promozione turistica. Nomi: Mostra del Bazzani; Giuseppe Bazzani; Casa del Mantegna; ENIT; Ente Nazionale per l'Incremento delle Industrie Turistiche; Ente Provinciale per il Turismo di Mantova; Museo di Palazzo Ducale di Mantova. Luoghi: Mantova.

ISR - ISCRIZIONI

ISRC - Classe di appartenenza	indicazione di responsabilità
ISRS - Tecnica di scrittura	a stampa
ISRT - Tipo di caratteri	stampatello
ISRP - Posizione	in basso a destra
ISRI - Trascrizione	SAIGA già B. & G. - Genova

ISR - ISCRIZIONI

ISRC - Classe di appartenenza	pubblicitaria
ISRS - Tecnica di scrittura	a stampa
ISRT - Tipo di caratteri	capitale
ISRP - Posizione	nella parte inferiore del campo
ISRI - Trascrizione	MOSTRA DEL BAZZANI/ MANTOVA/ CASA DEL MANTEGNA/ MAGGIO - OTTOBRE 1950// ENTE PROV. PER IL TURISMO - MANTOVA

ISR - ISCRIZIONI

ISRC - Classe di appartenenza	documentaria
ISRS - Tecnica di scrittura	a stampa
ISRT - Tipo di caratteri	stampatello
ISRP - Posizione	lungo il margine inferiore
ISRI - Trascrizione	Affiss. in tutta Italia autorizz. dalla Quest. di Genova, Marzo 1950 - con Prot. n. 3010817 a norma dell'art. 203 del Regol. per l'esec. del T. U. delle Leggi P. S.// ESENTE DA BOLLO - Discipl. aff. D. L. 8-11-1947 n. 1417

ISR - ISCRIZIONI

ISRC - Classe di appartenenza	documentaria
ISRL - Lingua	inglese

ISRS - Tecnica di scrittura	a stampa
ISRT - Tipo di caratteri	stampatello
ISRP - Posizione	in basso a destra
ISRI - Trascrizione	Printed in Italy
STM - STEMMI, EMBLEMI, MARCHI	
STMC - Classe di appartenenza	timbro
STMQ - Qualificazione	di collezione
STMI - Identificazione	Raccolta Salce
STMU - Quantita'	1
STMP - Posizione	retro, in basso a sinistra
STMD - Descrizione	Rettangolare. All'interno: RACCOLTA SALCE/ INV e numero 5800 riportato a penna
STM - STEMMI, EMBLEMI, MARCHI	
STMC - Classe di appartenenza	marchio
STMQ - Qualificazione	civile
STMI - Identificazione	ENIT - Ente Nazionale per l'Incremento delle Industrie Turistiche
STMU - Quantita'	1
STMP - Posizione	fronte, in basso a sinistra
STMD - Descrizione	Circolare. All'interno: ENIT entro ghirlanda
NSC - Notizie storico-critiche	Il manifesto riproduce parte della Visione di San Tommaso d'Aquino, opera di Giuseppe Bazzani realizzata intorno al 1731, conservata presso il Museo di Palazzo Ducale a Mantova.
TU - CONDIZIONE GIURIDICA E VINCOLI	
ACQ - ACQUISIZIONE	
ACQT - Tipo acquisizione	donazione
ACQN - Nome	Nando Salce
ACQD - Data acquisizione	1962
ACQL - Luogo acquisizione	Treviso
CDG - CONDIZIONE GIURIDICA	
CDGG - Indicazione generica	proprietà Stato
CDGS - Indicazione specifica	Soprintendenza BSAE VE BL PD e TV
CDGI - Indirizzo	Santa Croce 770 - Venezia
DO - FONTI E DOCUMENTI DI RIFERIMENTO	
FTA - DOCUMENTAZIONE FOTOGRAFICA	
FTAX - Genere	documentazione allegata
FTAP - Tipo	fotografia digitale (file)
FTAA - Autore	Santi, Maddalena
FTAD - Data	2013
FTAE - Ente proprietario	Soprintendenza BSAE VE BL PD e TV
FTAC - Collocazione	Archivio Fotografico SBSAE VE BL PD e TV

FTAN - Codice identificativo	05800_VE 35083
FTAF - Formato	TIFF
AD - ACCESSO AI DATI	
ADS - SPECIFICHE DI ACCESSO AI DATI	
ADSP - Profilo di accesso	1
ADSM - Motivazione	scheda contenente dati liberamente accessibili
CM - COMPILAZIONE	
CMP - COMPILAZIONE	
CMPD - Data	2013
CMPN - Nome	Masiero, Elisa
RSR - Referente scientifico	Mazza, Marta
RSR - Referente scientifico	Sartor, Lucia
FUR - Funzionario responsabile	Majoli, Luca