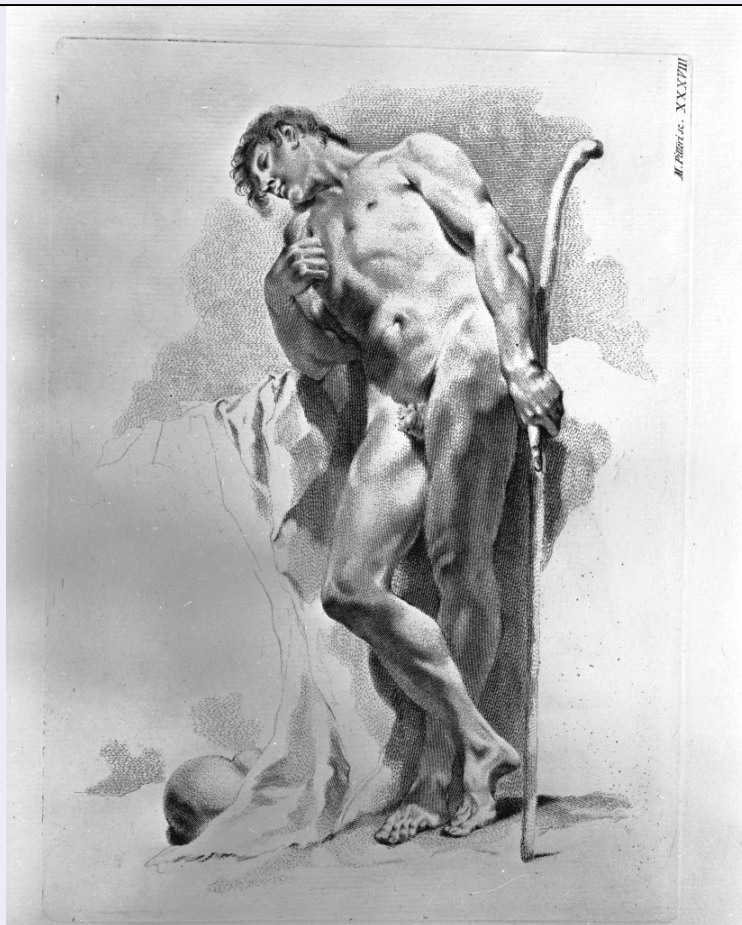


SCHEDA



CD - CODICI

TSK - Tipo Scheda RA

LIR - Livello ricerca C

NCT - CODICE UNIVOCO

NCTR - Codice regione 14

NCTN - Numero catalogo
generale 00017656

ESC - Ente schedatore S108

ECP - Ente competente S108

OG - OGGETTO

OGT - OGGETTO

OGTD - Definizione anello/ passante

OGTT - Tipologia a stella

CLS - Categoria - classe e
produzione ABBIGLIAMENTO E ORNAMENTI PERSONALI/GIOIELLI E
MONILI

LC - LOCALIZZAZIONE GEOGRAFICO-AMMINISTRATIVA

PVC - LOCALIZZAZIONE GEOGRAFICO-AMMINISTRATIVA ATTUALE

PVCS - Stato ITALIA

PVCR - Regione Molise

PVCP - Provincia CB

PVCC - Comune Campobasso

LDC - COLLOCAZIONE SPECIFICA

LDCT - Tipologia	palazzo
LDCN - Denominazione attuale	Mazzarotta
LDCS - Specifiche	Deposito Soprintendenza
LA - ALTRE LOCALIZZAZIONI GEOGRAFICO-AMMINISTRATIVE	
TCL - Tipo di localizzazione	luogo di reperimento
PRV - LOCALIZZAZIONE GEOGRAFICO-AMMINISTRATIVA	
PRVS - Stato	ITALIA
PRVR - Regione	Molise
PRVP - Provincia	CB
PRVC - Comune	San Polo Matese
PRVE	Campone
UB - DATI PATRIMONIALI	
INV - INVENTARIO DI MUSEO O SOPRINTENDENZA	
INVN - Numero	24344
RE - MODALITA' DI REPERIMENTO	
DSC - DATI DI SCAVO	
SCAN - Denominazione dello scavo	sporadico
DSCA - Responsabile scientifico	Valeria Ceglia
DSCD - Data	-
DT - CRONOLOGIA	
DTZ - CRONOLOGIA GENERICA	
DTZG - Fascia cronologica di riferimento	Eta' del ferro II
DTM - Motivazione cronologia	analisi stilistica
MT - DATI TECNICI	
MTC - Materia e tecnica	bronzo/ fusione
MIS - MISURE	
MISU - Unità	cm
MISD - Diametro	4.5
MISS - Spessore	3.2
DA - DATI ANALITICI	
DES - DESCRIZIONE	
DESO - Indicazioni sull'oggetto	Forma “a stella”, costituita da cinque ovuli, alternati a listelli. Sezione sub-ellittica.
NSC - Notizie storico-critiche	Si tratta di un tipo ben attestato in Italia meridionale e in particolare in Campania e in Calabria, dove è presente tra la fine dell’VIII e la prima metà del VII sec. a.C. . Un esemplare dello stesso tipo è stato rinvenuto anche in Molise, a Campobasso.
CO - CONSERVAZIONE	
STC - STATO DI CONSERVAZIONE	
STCC - Stato di conservazione	integro

TU - CONDIZIONE GIURIDICA E VINCOLI**CDG - CONDIZIONE GIURIDICA****CDGG - Indicazione generica**

proprietà Stato

CDGS - Indicazione specifica

Ministero Beni e Attività Culturali

DO - FONTI E DOCUMENTI DI RIFERIMENTO**FTA - DOCUMENTAZIONE FOTOGRAFICA****FTAX - Genere**

documentazione allegata

FTAP - Tipo

fotografia digitale (file)

FTAE - Ente proprietario

SBA CB

FTAN - Codice identificativo

SBA CB 1144D-inv 24344

BIB - BIBLIOGRAFIA**BIBX - Genere**

bibliografia specifica

BIBA - Autore

Venustas Moda

BIBD - Anno di edizione

2007

BIBH - Sigla per citazione

0534S108

BIBN - V., pp., nn.

p. 162, n. 164

BIB - BIBLIOGRAFIA**BIBX - Genere**

bibliografia di confronto

BIBA - Autore

Di Niro A.

BIBD - Anno di edizione

1980

BIBH - Sigla per citazione

00059S11

BIBN - V., pp., nn.

p. 46, n. 4.2

BIBI - V., tavv., figg.

tav. 2

BIL - Citazione completa

Di Niro A. et Alii, Venustas. Moda costume bellezza nell'antico Sannio, 2007.

BIL - Citazione completa

Sannio, Pentri e Frentani dal VI al IV secolo a.C. (a cura di)Di Niro A., 1980.

AD - ACCESSO AI DATI**ADS - SPECIFICHE DI ACCESSO AI DATI****ADSP - Profilo di accesso**

1

ADSM - Motivazione

scheda contenente dati liberamente accessibili

CM - COMPILAZIONE**CMP - COMPILAZIONE****CMPD - Data**

2013

CMPN - Nome

Isabella Muccilli

RSR - Referente scientifico

Cristiana Terzani

FUR - Funzionario responsabile

Valeria Ceglia