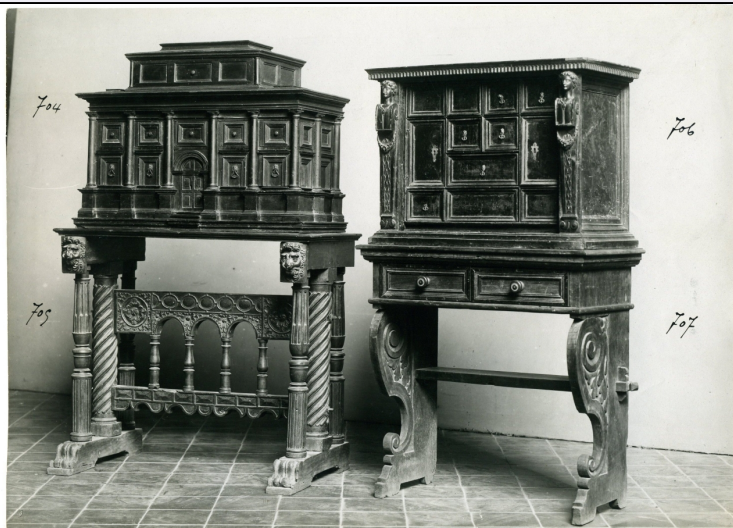


SCHEDA



CD - CODICI

TSK - Tipo Scheda	F
LIR - Livello ricerca	I
NCT - CODICE UNIVOCO	
NCTR - Codice regione	09
NCTN - Numero catalogo generale	00748598
ESC - Ente schedatore	S156
ECP - Ente competente	S156

OG - OGGETTO

OGT - OGGETTO

OGTD - Definizione dell'oggetto	positivo
OGTB - Natura biblioteconomica dell'oggetto	m

QNT - QUANTITA'

QNTN - Numero oggetti /elementi	1
---------------------------------	---

SG - SOGGETTO

SGT - SOGGETTO

SGTI - Identificazione	arti applicate-mobili-stipi-aste
SGTI - Identificazione	commercio antiquario-Bardini, Stefano
SGTD - Indicazioni sul soggetto	Coppia di stipi intagliati e a cassetti. Manifattura italiana, XVI secolo.

SGL - TITOLO

SGLA - Titolo attribuito	Coppia di stipi intagliati e a cassetti
SGLS - Specifiche del titolo	del catalogatore

LC - LOCALIZZAZIONE GEOGRAFICO-AMMINISTRATIVA

PVC - LOCALIZZAZIONE GEOGRAFICO-AMMINISTRATIVA ATTUALE

PVCS - Stato	ITALIA
--------------	--------

PVCR - Regione	Toscana
PVCP - Provincia	FI
PVCC - Comune	Firenze
LDC - COLLOCAZIONE SPECIFICA	
LDCT - Tipologia architettonica	palazzo
LDCQ - Qualificazione	statale
LDCN - Denominazione	Museo di Palazzo Davanzati
LDCU - Denominazione spazio viabilistico	Via Porta rossa, 13
LDCM - Denominazione raccolta	Archivio fotografico del Museo di Palazzo Davanzati
UB - UBICAZIONE E DATI PATRIMONIALI	
UBF - UBICAZIONE FOTO	
UBFP - Fondo	Donazione KHI ex donazione Vannini Parenti
INV - INVENTARIO	
INVN - Numero inventario generale	Archivio fotografico Davanzati 192
INVD - Data inventariazione	2011
LA - ALTRE LOCALIZZAZIONI GEOGRAFICO-AMMINISTRATIVE	
TCL - Tipo di localizzazione	luogo di provenienza
PRV - LOCALIZZAZIONE GEOGRAFICO-AMMINISTRATIVA	
PRVS - Stato	ITALIA
PRVR - Regione	Toscana
PRVP - Provincia	FI
PRVC - Comune	Firenze
PRC - COLLOCAZIONE SPECIFICA	
PRCT - Tipologia architettonica	palazzo
PRCD - Denominazione	Palazzo Capponi-Incontri
PRCU - Denominazione spazio viabilistico	Via Giusti, 44
PRCM - Denominazione raccolta	Fototeca del Kunsthistorisches Institut in Florenz
PRD - DATA	
PRDI - Data ingresso	1983
PRDU - Data uscita	1986
LR - LUOGO E DATA DELLA RIPRESA	
LRC - LOCALIZZAZIONE	
LRCS - Stato	ITALIA
LRCR - Regione	Toscana
LRCP - Provincia	FI
LRCC - Comune	Firenze
LRO - Occasione	Asta Bardini, American Art Galleries, New York, 1918

LRD - Data	1918 ca
------------	---------

DT - CRONOLOGIA

DTZ - CRONOLOGIA GENERICA

DTZG - Secolo	XX
---------------	----

DTZS - Frazione di secolo	primo quarto
---------------------------	--------------

DTS - CRONOLOGIA SPECIFICA

DTSI - Da	1918
-----------	------

DTSV - Validita'	ca
------------------	----

DTSF - A	1918
----------	------

DTSL - Validita'	ca
------------------	----

DTM - MOTIVAZIONE CRONOLOGIA

DTMM - Motivazione	confronto
--------------------	-----------

DTMS - Specifiche	Altri esemplari eseguiti per l'asta Bardini del 1918
-------------------	--

AU - DEFINIZIONE CULTURALE

AUF - AUTORE DELLA FOTOGRAFIA

AUFN - Nome scelto (persona singola)	Anonimo
--------------------------------------	---------

AUFA - Dati anagrafici /estremi cronologici	seconda metà XIX/ prima metà XX
---	---------------------------------

AUFS - Riferimento all'autore	NR
-------------------------------	----

AUFR - Riferimento all'intervento	fotografo principale
-----------------------------------	----------------------

MT - DATI TECNICI

MTX - Indicazione di colore	BN
-----------------------------	----

MTC - Materia e tecnica	gelatina ai sali d'argento/ carta
-------------------------	-----------------------------------

MIS - MISURE

MISO - Tipo misure	supporto primario
--------------------	-------------------

MISU - Unita' di misura	mm
-------------------------	----

MISA - Altezza	179
----------------	-----

MISL - Larghezza	248
------------------	-----

CO - CONSERVAZIONE

STC - STATO DI CONSERVAZIONE

STCC - Stato di conservazione	buono
-------------------------------	-------

DA - DATI ANALITICI

ISR - ISCRIZIONI

ISRC - Classe di appartenenza	commerciale
-------------------------------	-------------

ISRS - Tecnica di scrittura	a penna
-----------------------------	---------

ISRP - Posizione	Sull'immagine: lungo i bordi sinistro e destro
------------------	--

ISRI - Trascrizione	704/ 705 706/707
---------------------	------------------

ISR - ISCRIZIONI

ISRC - Classe di	
------------------	--

appartenenza	editoriale
ISRS - Tecnica di scrittura	a penna
ISRP - Posizione	Sul supporto primario: verso: vicino a segmenti tracciati
ISRI - Trascrizione	m. 1.00/ m. 1.55 m. 0.83/ m. 140

ISR - ISCRIZIONI

ISRC - Classe di appartenenza	commerciale
ISRS - Tecnica di scrittura	a penna
ISRP - Posizione	Sul supporto primario: verso: angolo in alto a sinistra
ISRI - Trascrizione	Respinti dalla Dogana per la nuova Legge che non classifica antichi gli oggetti riparati - Consegnati Hudson Forwarding Co.

ISR - ISCRIZIONI

ISRC - Classe di appartenenza	commerciale
ISRS - Tecnica di scrittura	a matita
ISRP - Posizione	Sul supporto primario: verso: quasi al centro
ISRI - Trascrizione	Respinti dalla Dogana

STM - STEMMI/MARCHI/TIMBRI

STMC - Classe di appartenenza	timbro
STMQ - Qualificazione	N.R.
STMU - Quantita'	1
STMP - Posizione	Sul supporto primario: verso: lungo il bordo sinistro
STMD - Descrizione	Compare il n. "136" posto con timbro blu

DSO - Indicazioni sull'oggetto
 I nn. 704-707 che compaiono sull'immagine sono scritti a penna nera, mentre, diversamente da altre fotografie scattate per l'Asta Bardini, non abbiamo qui i numeri scritti a penna rossa che corrispondono al numero dei lotti sul catalogo. La loro assenza sull'immagine trova riscontro anche in quanto annotato sul verso, visto che gli oggetti non furono presentati all'asta perché respinti dalla dogana.

TU - CONDIZIONE GIURIDICA E VINCOLI

ACQ - ACQUISIZIONE

ACQT - Tipo acquisizione	donazione
ACQN - Nome	Kunsthistorisches Institut in Florenz
ACQD - Data acquisizione	1986
ACQL - Luogo acquisizione	FI/ Firenze

CDG - CONDIZIONE GIURIDICA

CDGG - Indicazione generica	proprietà Stato
CDGS - Indicazione specifica	Soprintendenza Speciale per il Patrimonio Storico, Artistico ed Etnoantropologico e per il Polo Museale della Città di Firenze
CDGI - Indirizzo	Via della Ninna, 5

DO - FONTI E DOCUMENTI DI RIFERIMENTO

FTA - DOCUMENTAZIONE FOTOGRAFICA

FTAX - Genere	documentazione allegata
----------------------	-------------------------

FTAP - Tipo	fotografia digitale (file)
FTAA - Autore	Cappellini P.
FTAD - Data	2013
FTAN - Codice identificativo	SSPSAEPMFI25010UC
FTAF - Formato	jpeg
FTA - DOCUMENTAZIONE FOTOGRAFICA	
FTAX - Genere	documentazione allegata
FTAP - Tipo	fotografia digitale (file)
FTAA - Autore	Cappellini P.
FTAD - Data	2013
FTAN - Codice identificativo	SSPSAEPMFI25011UC
FTAF - Formato	jpeg
BIB - BIBLIOGRAFIA	
BIBX - Genere	bibliografia di confronto
BIBA - Autore	Luxe illustrated
BIBD - Anno di edizione	1918
BIBH - Sigla per citazione	00016658
BIB - BIBLIOGRAFIA	
BIBX - Genere	bibliografia di confronto
BIBA - Autore	Museo Bardini
BIBD - Anno di edizione	1984-1986
BIBH - Sigla per citazione	00001101
BIBN - V., pp., nn.	p. 201, n. 16
AD - ACCESSO AI DATI	
ADS - SPECIFICHE DI ACCESSO AI DATI	
ADSP - Profilo di accesso	1
ADSM - Motivazione	scheda contenente dati liberamente accessibili
CM - COMPILAZIONE	
CMP - COMPILAZIONE	
CMPD - Data	2014
CMPN - Nome	Cappellini P.
FUR - Funzionario responsabile	Teodori B.