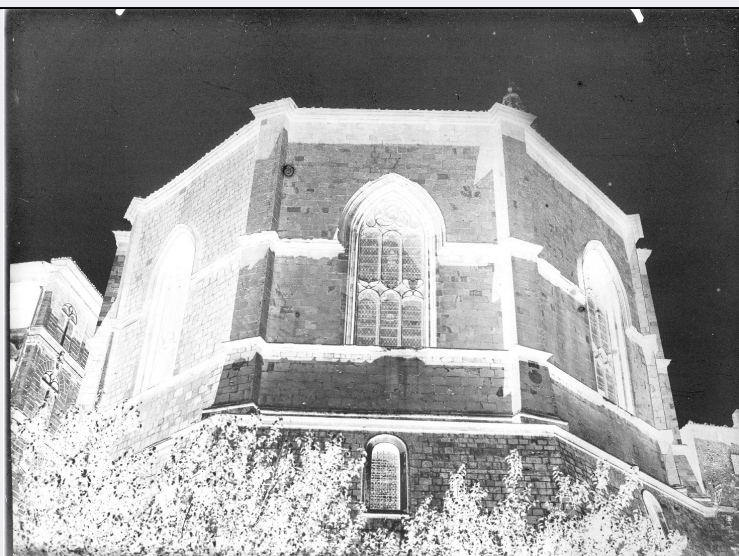


# SCHEDA



## CD - CODICI

TSK - Tipo Scheda	F
LIR - Livello ricerca	I
NCT - CODICE UNIVOCO	
NCTR - Codice regione	03
NCTN - Numero catalogo generale	03253252
ESC - Ente schedatore	S74
ECP - Ente competente	S74

## OG - OGGETTO

### OGT - OGGETTO

OGTD - Definizione dell'oggetto	negativo
OGTB - Natura biblioteconomica dell'oggetto	m

### QNT - QUANTITA'

QNTN - Numero oggetti /elementi	1
---------------------------------	---

## SG - SOGGETTO

### SGT - SOGGETTO

SGTI - Identificazione	Lombardia - Mantova - Chiesa di S. Francesco
SGTI - Identificazione	Architettura religiosa - Chiese - Elementi architettonici - Absidi
SGTD - Indicazioni sul soggetto	Mantova - Chiesa di S. Francesco - parte absidale

### SGL - TITOLO

SGLA - Titolo attribuito	Mantova - Abside della chiesa di S. Francesco
SGLS - Specifiche del titolo	del catalogatore

## LC - LOCALIZZAZIONE GEOGRAFICO-AMMINISTRATIVA

### PVC - LOCALIZZAZIONE GEOGRAFICO-AMMINISTRATIVA ATTUALE

<b>PVCS - Stato</b>	ITALIA
<b>PVCR - Regione</b>	Lombardia
<b>PVCP - Provincia</b>	BS
<b>PVCC - Comune</b>	Brescia

**LDC - COLLOCAZIONE SPECIFICA**

<b>LDCT - Tipologia</b>	palazzo
<b>LDCN - Denominazione attuale</b>	Palazzo Porro Schiaffinati, ex Chizzola
<b>LDCU - Indirizzo</b>	via Gezio Calini, 26
<b>LDCM - Denominazione raccolta</b>	Archivio fotografico SBAP BS

**UB - UBICAZIONE E DATI PATRIMONIALI**

**UBF - UBICAZIONE FOTO**

<b>UBFP - Fondo</b>	Fondo Lastre
---------------------	--------------

**INV - INVENTARIO**

<b>INVN - Numero inventario generale</b>	2845
<b>INVD - Data inventariazione</b>	1920-1977

**LA - ALTRE LOCALIZZAZIONI GEOGRAFICO-AMMINISTRATIVE**

<b>TCL - Tipo di localizzazione</b>	luogo di provenienza
-------------------------------------	----------------------

**PRV - LOCALIZZAZIONE GEOGRAFICO-AMMINISTRATIVA**

<b>PRVS - Stato</b>	ITALIA
<b>PRVR - Regione</b>	Veneto
<b>PRVP - Provincia</b>	VR
<b>PRVC - Comune</b>	Verona

**PRC - COLLOCAZIONE SPECIFICA**

<b>PRCT - Tipologia architettonica</b>	palazzo
<b>PRCD - Denominazione</b>	Palazzo Orti Manara
<b>PRCM - Denominazione raccolta</b>	Archivio fotografico SBAP VR

**PRD - DATA**

<b>PRDU - Data uscita</b>	1967
---------------------------	------

**LA - ALTRE LOCALIZZAZIONI GEOGRAFICO-AMMINISTRATIVE**

<b>TCL - Tipo di localizzazione</b>	collocazione successiva
-------------------------------------	-------------------------

**PRV - LOCALIZZAZIONE GEOGRAFICO-AMMINISTRATIVA**

<b>PRVS - Stato</b>	ITALIA
<b>PRVR - Regione</b>	Veneto
<b>PRVP - Provincia</b>	VR
<b>PRVC - Comune</b>	Verona

**PRC - COLLOCAZIONE SPECIFICA**

<b>PRCT - Tipologia architettonica</b>	convento
<b>PRCC - Complesso</b>	

<b>monumentale di appartenenza</b>	ex convento di San Fermo Maggiore
<b>PRCM - Denominazione raccolta</b>	Archivio fotografico SBAP VR
<b>PRD - DATA</b>	
<b>PRDI - Data ingresso</b>	1967
<b>PRDU - Data uscita</b>	1977
<b>LR - LUOGO E DATA DELLA RIPRESA</b>	
<b>LRC - LOCALIZZAZIONE</b>	
<b>LRCS - Stato</b>	ITALIA
<b>LRCR - Regione</b>	Lombardia
<b>LRCP - Provincia</b>	MN
<b>LRCC - Comune</b>	Mantova
<b>DT - CRONOLOGIA</b>	
<b>DTZ - CRONOLOGIA GENERICA</b>	
<b>DTZG - Secolo</b>	XX
<b>DTS - CRONOLOGIA SPECIFICA</b>	
<b>DTSI - Da</b>	1920
<b>DTSV - Validità</b>	post
<b>DTSF - A</b>	1945
<b>DTSL - Validità</b>	ante
<b>DTM - MOTIVAZIONE CRONOLOGIA</b>	
<b>DTMM - Motivazione</b>	analisi tecnico-formale
<b>DTM - MOTIVAZIONE CRONOLOGIA</b>	
<b>DTMM - Motivazione</b>	analisi storica
<b>DTMS - Specifiche</b>	bombardamento durante il secondo conflitto mondiale
<b>AU - DEFINIZIONE CULTURALE</b>	
<b>AUF - AUTORE DELLA FOTOGRAFIA</b>	
<b>AUFN - Nome scelto (persona singola)</b>	anonimo
<b>AUFA - Dati anagrafici /estremi cronologici</b>	attivo prima metà sec. XX
<b>AUFR - Riferimento all'intervento</b>	fotografo principale
<b>MT - DATI TECNICI</b>	
<b>MTX - Indicazione di colore</b>	BN
<b>MTC - Materia e tecnica</b>	gelatina bromuro d'argento/ vetro
<b>MIS - MISURE</b>	
<b>MISO - Tipo misure</b>	N.R.
<b>MISU - Unità di misura</b>	mm
<b>FRM - Formato</b>	18 x 24
<b>CO - CONSERVAZIONE</b>	
<b>STC - STATO DI CONSERVAZIONE</b>	
<b>STCC - Stato di</b>	

<b>conservazione</b>	cattivo
<b>STCS - Indicazioni specifiche</b>	rotta
<b>RS - RESTAURI</b>	
<b>RST - RESTAURI</b>	
<b>RSTD - Data</b>	2010
<b>RSTS - Situazione</b>	completato
<b>RSTE - Ente responsabile</b>	SBAP BS
<b>RSTN - Nome dell'operatore</b>	La Fototeca
<b>DA - DATI ANALITICI</b>	
<b>ISR - ISCRIZIONI</b>	
<b>ISRC - Classe di appartenenza</b>	documentaria
<b>ISRS - Tecnica di scrittura</b>	a matita
<b>ISRP - Posizione</b>	margine inferiore, lato emulsione
<b>ISRI - Trascrizione</b>	S.Andrea
<b>DSO - Indicazioni sull'oggetto</b>	La lastra rotta è stata montata a pacchetto in un vassoio di cartone conservazione a grammatura pesante e di spessore adeguato e doppiata nel recto da una lastra di vetro neutro. La struttura rigida così ottenuta attraverso l'impiego di materiali neutri, permette di visionare la lastra senza pericoli. Eventuali iscrizioni non sono visibili a causa della copertura dei margini esterni. La scansione mostra la lastra ancora integra per cui si suppone che il danno sia successivo all'operazione di digitalizzazione.
<b>NSC - Notizie storico-critiche</b>	Il numero della lastra non è stato rintracciato nell'inventario manoscritto: l'indicazione Chiesa di San Francesco deriva dal confronto con altra lastra con soggetto simile identificata nell'inventario. La chiesa di S. Francesco, adibita per lungo tempo ad arsenale, subì violente incursioni aeree tra l'8 agosto 1944 fino alla completa distruzione il 3 aprile 1945. La ricostruzione prenderà il via solamente nel 1950.
<b>TU - CONDIZIONE GIURIDICA E VINCOLI</b>	
<b>ACQ - ACQUISIZIONE</b>	
<b>ACQT - Tipo acquisizione</b>	trasferimento
<b>ACQN - Nome</b>	SBAP VR
<b>ACQD - Data acquisizione</b>	1977
<b>ACQL - Luogo acquisizione</b>	BS/ Brescia
<b>CDG - CONDIZIONE GIURIDICA</b>	
<b>CDGG - Indicazione generica</b>	proprietà Stato
<b>CDGS - Indicazione specifica</b>	Ministero per i Beni e le Attività Culturali SBAP BS
<b>CDGI - Indirizzo</b>	via Gezio Calini, 26
<b>DO - FONTI E DOCUMENTI DI RIFERIMENTO</b>	
<b>FTA - DOCUMENTAZIONE FOTOGRAFICA</b>	
<b>FTAX - Genere</b>	documentazione allegata
<b>FTAP - Tipo</b>	fotografia digitale (file)

<b>FTAN - Codice identificativo</b>	0002845N
<b>FTAF - Formato</b>	jpg
<b>FTA - DOCUMENTAZIONE FOTOGRAFICA</b>	
<b>FTAX - Genere</b>	documentazione allegata
<b>FTAP - Tipo</b>	fotografia digitale (file)
<b>FTAN - Codice identificativo</b>	00002845
<b>FTAT - Note</b>	scansione in positivo
<b>FTAF - Formato</b>	jpg
<b>BIB - BIBLIOGRAFIA</b>	
<b>BIBX - Genere</b>	bibliografia di confronto
<b>BIBA - Autore</b>	Bogni G./ Casamatti G.
<b>BIBD - Anno di edizione</b>	2009
<b>BIBH - Sigla per citazione</b>	000208
<b>BIBN - V., pp., nn.</b>	pp. 12-13; 68-69; 119-121
<b>AD - ACCESSO AI DATI</b>	
<b>ADS - SPECIFICHE DI ACCESSO AI DATI</b>	
<b>ADSP - Profilo di accesso</b>	1
<b>ADSM - Motivazione</b>	scheda contenente dati liberamente accessibili
<b>CM - COMPILAZIONE</b>	
<b>CMP - COMPILAZIONE</b>	
<b>CMPD - Data</b>	2013
<b>CMPN - Nome</b>	Frisoni C.
<b>FUR - Funzionario responsabile</b>	Sala L.
<b>FUR - Funzionario responsabile</b>	Mori M.