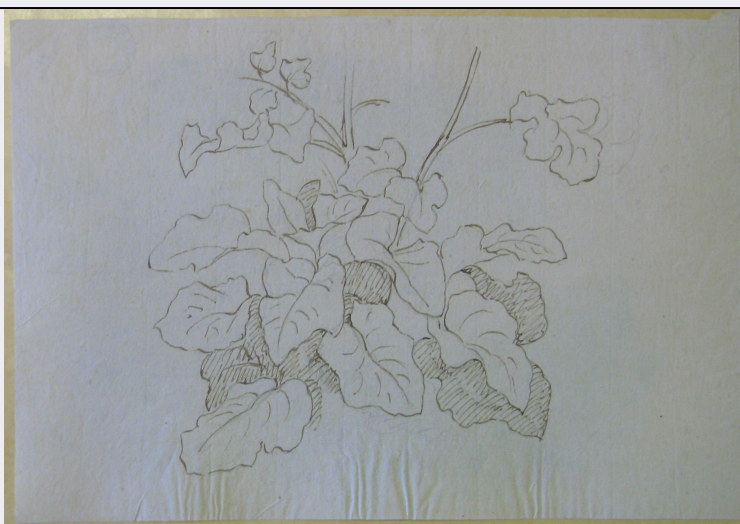


SCHEDA



CD - CODICI

TSK - Tipo Scheda	D
LIR - Livello ricerca	I
NCT - CODICE UNIVOCO	
NCTR - Codice regione	03
NCTN - Numero catalogo generale	03238720
ESC - Ente schedatore	S27
ECP - Ente competente	S27

OG - OGGETTO

OGT - OGGETTO	
OGTD - Definizione	disegno
SGT - SOGGETTO	
SGTI - Identificazione	Foglie (recto)
SGTI - Identificazione	Base di colonna (verso)

LC - LOCALIZZAZIONE GEOGRAFICO-AMMINISTRATIVA

PVC - LOCALIZZAZIONE GEOGRAFICO-AMMINISTRATIVA ATTUALE

PVCS - Stato	ITALIA
PVCR - Regione	Lombardia
PVCP - Provincia	MI
PVCC - Comune	Milano

LDC - COLLOCAZIONE SPECIFICA

LDCT - Tipologia	castello
LDCN - Denominazione	Castello Sforzesco
LDCU - Denominazione spazio viabilistico	piazza Castello, 1
LDCM - Denominazione raccolta	Civica Raccolta delle Stampe "Achille Bertarelli"
LDCS - Specifiche	Archivio Cagnola, cartella 5 - non restaurata

UB - UBICAZIONE E DATI PATRIMONIALI

INV - INVENTARIO DI MUSEO O SOPRINTENDENZA

INVN - Numero	3097
INVD - Data	1937-1942

LA - ALTRE LOCALIZZAZIONI GEOGRAFICO-AMMINISTRATIVE

TCL - Tipo di localizzazione	luogo di provenienza
------------------------------	----------------------

PRV - LOCALIZZAZIONE GEOGRAFICO-AMMINISTRATIVA

PRVS - Stato	ITALIA
PRVR - Regione	Lombardia
PRVP - Provincia	CO
PRVC - Comune	Inverigo

PRC - COLLOCAZIONE SPECIFICA

PRCT - Tipologia	villa
PRCD - Denominazione	villa "La Rotonda"
PRCU - Denominazione spazio viabilistico	via privata D'Adda, 2
PRCM - Denominazione raccolta	collezione privata Cagnola

PRD - DATA

PRDI - Data ingresso	sec. XIX prima metà
----------------------	---------------------

LA - ALTRE LOCALIZZAZIONI GEOGRAFICO-AMMINISTRATIVE

TCL - Tipo di localizzazione	luogo di deposito
------------------------------	-------------------

PRV - LOCALIZZAZIONE GEOGRAFICO-AMMINISTRATIVA

PRVS - Stato	ITALIA
PRVR - Regione	Lombardia
PRVP - Provincia	MI
PRVC - Comune	Milano

PRC - COLLOCAZIONE SPECIFICA

PRCT - Tipologia	palazzo
PRCQ - Qualificazione	statale
PRCD - Denominazione	Pinacoteca di Brera
PRCC - Complesso monumentale di appartenenza	Palazzo di Brera
PRCU - Denominazione spazio viabilistico	via Brera, 28
PRCM - Denominazione raccolta	Pinacoteca di Brera Archivio Cagnola

PRD - DATA

PRDI - Data ingresso	1928 post
PRDU - Data uscita	1962

DT - CRONOLOGIA**DTZ - CRONOLOGIA GENERICA**

DTZG - Secolo	sec. XIX
---------------	----------

DTS - CRONOLOGIA SPECIFICA

DTSI - Da	1810
DTSV - Validita'	ca
DTSF - A	1862
DTSL - Validita'	ante
DTM - Motivazione cronologia	bibliografia
DTM - Motivazione cronologia	analisi stilistica
AU - DEFINIZIONE CULTURALE	
AUT - AUTORE	
AUTS - Riferimento all'autore	attribuito
AUTM - Motivazione dell'attribuzione	bibliografia
NCUN - Codice univoco ICCD	00002410
AUTN - Nome scelto	Nava Ambrogio
AUTA - Dati anagrafici	1791-1862
AUTH - Sigla per citazione	00005516
MT - DATI TECNICI	
MTC - Materia e tecnica	carta vergata/ penna/ inchiostro bruno/ matita
MIS - MISURE	
MISU - Unita'	mm
MISA - Altezza	203
MISL - Larghezza	300
MIST - Validita'	ca
CO - CONSERVAZIONE	
STC - STATO DI CONSERVAZIONE	
STCC - Stato di conservazione	discreto
STCS - Indicazioni specifiche	Sporco diffuso sul verso.
DA - DATI ANALITICI	
DES - DESCRIZIONE	
DESO - Indicazioni sull'oggetto	Disegno a inchiostro bruno e matita su carta vergata.
DESI - Codifica Iconclass	NR (recupero pregresso)
DESS - Indicazioni sul soggetto	Piante (recto).
DESS - Indicazioni sul soggetto	Architettura: base di colonna (verso).
STM - STEMMI, EMBLEMI, MARCHI	
STMC - Classe di appartenenza	timbro
STMQ - Qualificazione	di collezione
STMI - Identificazione	Pinacoteca di Brera
STMP - Posizione	verso, in alto a destra

STMD - Descrizione	Timbro tondo con l'iscrizione: PINACOTECA DI BRERA - MILANO.
TU - CONDIZIONE GIURIDICA E VINCOLI	
ACQ - ACQUISIZIONE	
ACQT - Tipo acquisizione	acquisto
ACQN - Nome	Eredi famiglia Cagnola
ACQD - Data acquisizione	1928 post
CDG - CONDIZIONE GIURIDICA	
CDGG - Indicazione generica	proprietà Stato
CDGS - Indicazione specifica	Pinacoteca di Brera
CDGI - Indirizzo	via Brera, 28 - 20121 Milano (MI)
NVC - PROVVEDIMENTI DI TUTELA	
NVCT - Tipo provvedimento	notificazione (L. n. 364/1909)
NVCE - Estremi provvedimento	NR (recupero pregresso)
NVCD - Data notificazione	1928/11/10
ALN - MUTAMENTI TITOLARITA'/POSSESSO/DETENZIONE	
ALNT - Tipo evento	deposito
ALND - Data evento	1962
ALNN - Note	deposito al Comune di Milano Civica Raccolta Bertarelli
DO - FONTI E DOCUMENTI DI RIFERIMENTO	
FTA - DOCUMENTAZIONE FOTOGRAFICA	
FTAX - Genere	documentazione allegata
FTAP - Tipo	fotografia digitale (file)
FTAA - Autore	Paruta R.
FTAD - Data	2006-2007
FTAN - Codice identificativo	SBAS MI - Cagnola 3097r.
FTAT - Note	recto
FTA - DOCUMENTAZIONE FOTOGRAFICA	
FTAX - Genere	documentazione allegata
FTAP - Tipo	fotografia digitale (file)
FTAA - Autore	Curti E.
FTAD - Data	2013
FTAN - Codice identificativo	SBAS MI - Cagnola 3097v.
FTAT - Note	verso
FNT - FONTI E DOCUMENTI	
FNTP - Tipo	registro inventariale
FNTA - Autore	Mezzanotte P.
FNTT - Denominazione	Archivio della Rotonda
FNTD - Data	1937/1942
FNTF - Foglio/Carta	31 n. 8
FNTN - Nome archivio	Archivio Soprintendenza di Brera

FNTS - Posizione	cartella 1
FNTI - Codice identificativo	Inv.Mezzanotte-1
BIB - BIBLIOGRAFIA	
BIBX - Genere	bibliografia specifica
BIBA - Autore	Paruta R.
BIBD - Anno di edizione	2006-2007
BIBH - Sigla per citazione	00004149
BIBN - V., pp., nn.	p. 149, VIII.73
BIB - BIBLIOGRAFIA	
BIBX - Genere	bibliografia specifica
BIBA - Autore	Alberici C.
BIBD - Anno di edizione	1963
BIBH - Sigla per citazione	00003380
BIBN - V., pp., nn.	p. 149
AD - ACCESSO AI DATI	
ADS - SPECIFICHE DI ACCESSO AI DATI	
ADSP - Profilo di accesso	2
ADSM - Motivazione	scheda di bene non adeguatamente sorvegliabile
CM - COMPILAZIONE	
CMP - COMPILAZIONE	
CMPD - Data	2013
CM PN - Nome	Curti, Elisa
RSR - Referente scientifico	Bentivoglio, Raffaella
FUR - Funzionario responsabile	Bentivoglio, Raffaella