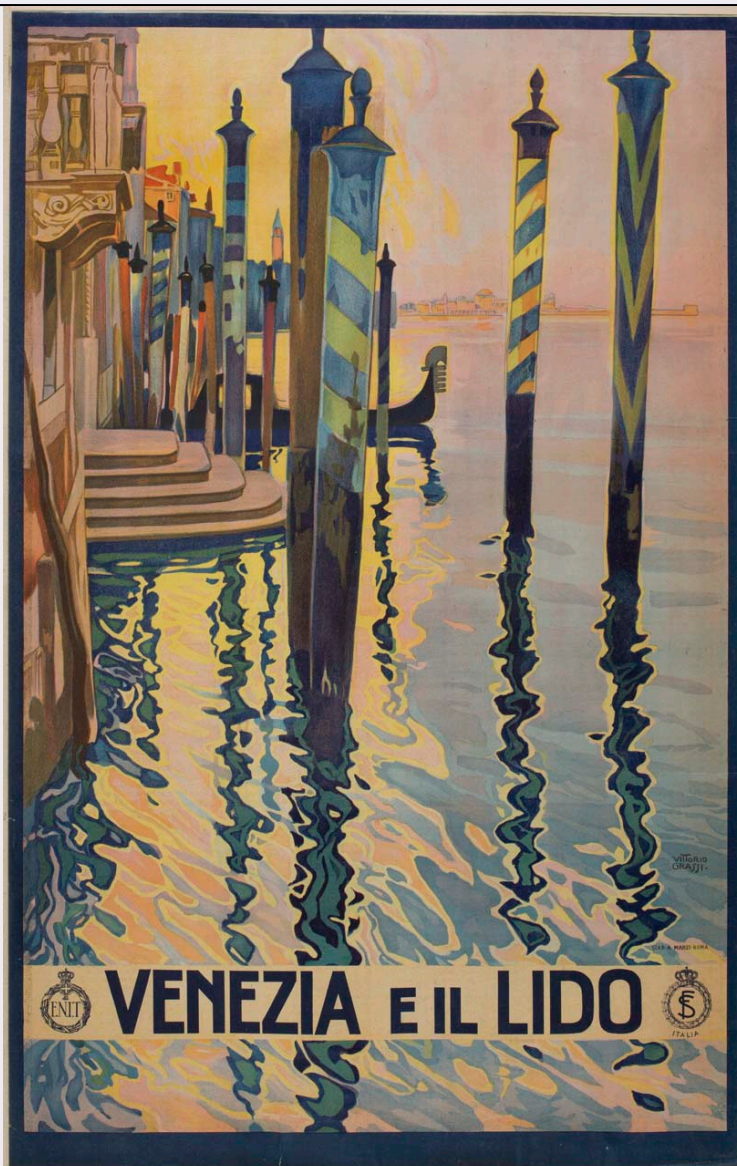


# SCHEDA



## CD - CODICI

TSK - Tipo Scheda	S
LIR - Livello ricerca	P
NCT - CODICE UNIVOCO	
NCTR - Codice regione	05
NCTN - Numero catalogo generale	00657505
ESC - Ente schedatore	S160
ECP - Ente competente	S160

## RV - RELAZIONI

ROZ - Altre relazioni	0500657505
-----------------------	------------

## OG - OGGETTO

### OGT - OGGETTO

OGTD - Definizione	manifesto
OGTT - Tipologia	pubblicitario

### SGT - SOGGETTO

<b>SGTI - Identificazione</b>	veduta di Venezia con briccole
<b>SGTP - Titolo proprio</b>	Venezia e il Lido
<b>SGTL - Tipo titolo</b>	dalla stampa
<b>LC - LOCALIZZAZIONE GEOGRAFICA AMMINISTRATIVA</b>	
<b>PVC - LOCALIZZAZIONE GEOGRAFICO-AMMINISTRATIVA ATTUALE</b>	
<b>PVCS - Stato</b>	ITALIA
<b>PVCR - Regione</b>	Veneto
<b>PVCP - Provincia</b>	TV
<b>PVCC - Comune</b>	Treviso
<b>LDC - COLLOCAZIONE SPECIFICA</b>	
<b>LDCN - Denominazione</b>	ex scuola Giorgi
<b>LDCU - Denominazione spazio viabilistico</b>	via Sant'Ambrogio di Fiera, 60
<b>LDCM - Denominazione raccolta</b>	Raccolta Nando Salce
<b>LDCS - Specifiche</b>	2_B_r
<b>UB - UBICAZIONE E DATI PATRIMONIALI</b>	
<b>INV - INVENTARIO DI MUSEO O DI SOPRINTENDENZA</b>	
<b>INVN - Numero</b>	05916
<b>INVD - Data</b>	1968
<b>DT - CRONOLOGIA</b>	
<b>DTZ - CRONOLOGIA GENERICA</b>	
<b>DTZG - Secolo</b>	sec. XX
<b>DTS - CRONOLOGIA SPECIFICA</b>	
<b>DTSI - Da</b>	1920
<b>DTSV - Validita'</b>	ca
<b>DTSF - A</b>	1929
<b>DTSL - Validita'</b>	ca
<b>DTM - Motivazione cronologia</b>	analisi stilistica
<b>DTM - Motivazione cronologia</b>	contesto
<b>AU - DEFINIZIONE CULTURALE</b>	
<b>AUT - AUTORE</b>	
<b>AUTM - Motivazione dell'attribuzione</b>	firma
<b>AUTN - Nome scelto</b>	Grassi Vittorio
<b>AUTA - Dati anagrafici</b>	1878/ 1958
<b>AUTH - Sigla per citazione</b>	S2000050
<b>EDT - EDITORI STAMPATORI</b>	
<b>EDTN - Nome</b>	Stab. A. Marzi
<b>EDTR - Ruolo</b>	stampatore
<b>EDTL - Luogo di edizione</b>	Roma
<b>MT - DATI TECNICI</b>	
<b>MTC - Materia e tecnica</b>	carta/ cromolitografia

**MIS - MISURE**

<b>MISU - Unita'</b>	cm
<b>MISA - Altezza</b>	101.8
<b>MISL - Larghezza</b>	64.5

**CO - CONSERVAZIONE****STC - STATO DI CONSERVAZIONE**

<b>STCC - Stato di conservazione</b>	mediocre
<b>STCS - Indicazioni specifiche</b>	Cartoncino forato per l'affissione; nastro adesivo sul retro; nastro adesivo passato sul fronte; deformazioni, pieghe, qualche lacerazione lungo i margini.

**DA - DATI ANALITICI****DES - DESCRIZIONE**

<b>DESI - Codifica Iconclass</b>	soggetto non rilevabile
<b>DESS - Indicazioni sul soggetto</b>	Lettura iconografica: veduta di città; veduta di Venezia; laguna; pali; briccole; gondola. Categoria merceologica/ tipo evento: turismo; enti di promozione turistica; trasporti; trasporto terrestre; compagnia ferroviaria. Nomi: ENIT; Ente Nazionale per l'Incremento delle Industrie Turistiche; FS; Ferrovie dello Stato. Luoghi: Venezia; Lido di Venezia.

**ISR - ISCRIZIONI**

<b>ISRC - Classe di appartenenza</b>	indicazione di responsabilità
<b>ISRS - Tecnica di scrittura</b>	a stampa
<b>ISRT - Tipo di caratteri</b>	stampatello maiuscolo
<b>ISRP - Posizione</b>	in basso a destra
<b>ISRI - Trascrizione</b>	VITTORIO/ GRASSI

**ISR - ISCRIZIONI**

<b>ISRC - Classe di appartenenza</b>	indicazione di responsabilità
<b>ISRS - Tecnica di scrittura</b>	a stampa
<b>ISRT - Tipo di caratteri</b>	stampatello maiuscolo
<b>ISRP - Posizione</b>	in basso a destra
<b>ISRI - Trascrizione</b>	STAB - A - MARZI - ROMA

**ISR - ISCRIZIONI**

<b>ISRC - Classe di appartenenza</b>	pubblicitaria
<b>ISRS - Tecnica di scrittura</b>	a stampa
<b>ISRT - Tipo di caratteri</b>	stampatello maiuscolo
<b>ISRP - Posizione</b>	in basso
<b>ISRI - Trascrizione</b>	VENEZIA E IL LIDO

**STM - STEMMI, EMBLEMI, MARCHI**

<b>STMC - Classe di appartenenza</b>	timbro
<b>STMQ - Qualificazione</b>	di collezione
<b>STMI - Identificazione</b>	Raccolta Salce

<b>STMU - Quantita'</b>	1
<b>STMP - Posizione</b>	retro, in basso a sinistra
<b>STMD - Descrizione</b>	Rettangolare. All'interno: RACCOLTA SALCE/ INV e numero 5916 riportato a penna

#### STM - STEMMI, EMBLEMI, MARCHI

<b>STMC - Classe di appartenenza</b>	marchio
<b>STMQ - Qualificazione</b>	civile
<b>STMI - Identificazione</b>	ENIT - Ente Nazionale per l'Incremento delle Industrie Turistiche
<b>STMU - Quantita'</b>	1
<b>STMP - Posizione</b>	fronte, in basso a sinistra
<b>STMD - Descrizione</b>	E.N.I.T. entro ghirlanda sormontata da stemma sabauda coronato

#### STM - STEMMI, EMBLEMI, MARCHI

<b>STMC - Classe di appartenenza</b>	marchio
<b>STMQ - Qualificazione</b>	civile
<b>STMI - Identificazione</b>	Ferrovie dello Stato
<b>STMU - Quantita'</b>	1
<b>STMP - Posizione</b>	fronte, in basso a destra
<b>STMD - Descrizione</b>	FS sovrapposte entro ghirlanda sormontata da corona; in basso: ITALIA

### TU - CONDIZIONE GIURIDICA E VINCOLI

#### ACQ - ACQUISIZIONE

<b>ACQT - Tipo acquisizione</b>	donazione
<b>ACQN - Nome</b>	Nando Salce
<b>ACQD - Data acquisizione</b>	1962
<b>ACQL - Luogo acquisizione</b>	Treviso

#### CDG - CONDIZIONE GIURIDICA

<b>CDGG - Indicazione generica</b>	proprietà Stato
<b>CDGS - Indicazione specifica</b>	Soprintendenza BSAE VE BL PD e TV
<b>CDGI - Indirizzo</b>	Santa Croce 770 - Venezia

### DO - FONTI E DOCUMENTI DI RIFERIMENTO

#### FTA - DOCUMENTAZIONE FOTOGRAFICA

<b>FTAX - Genere</b>	documentazione allegata
<b>FTAP - Tipo</b>	fotografia digitale (file)
<b>FTAA - Autore</b>	Santi, Maddalena
<b>FTAD - Data</b>	2013
<b>FTAE - Ente proprietario</b>	Soprintendenza BSAE VE BL PD e TV
<b>FTAC - Collocazione</b>	Archivio Fotografico SBSAE VE BL PD e TV
<b>FTAN - Codice identificativo</b>	05916_VE 35143
<b>FTAF - Formato</b>	TIFF

### AD - ACCESSO AI DATI

**ADS - SPECIFICHE DI ACCESSO AI DATI****ADSP - Profilo di accesso**

1

**ADSM - Motivazione**

scheda contenente dati liberamente accessibili

**CM - COMPILAZIONE****CMP - COMPILAZIONE****CMPD - Data**

2013

**CMPN - Nome**

Masiero, Elisa

**RSR - Referente scientifico**

Mazza, Marta

**RSR - Referente scientifico**

Sartor, Lucia

**FUR - Funzionario  
responsabile**

Majoli, Luca