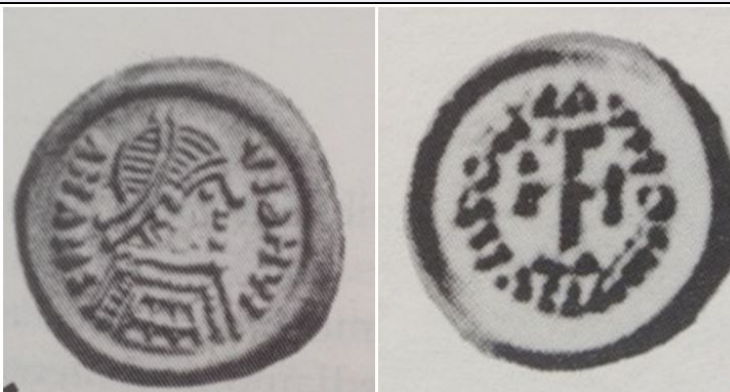


# SCHEDA



## CD - CODICI

TSK - Tipo Scheda NU

LIR - Livello ricerca I

### NCT - CODICE UNIVOCO

NCTR - Codice regione 14

NCTN - Numero catalogo generale 00085461

ESC - Ente schedatore S108

ECP - Ente competente S108

## RV - RELAZIONI

### RSE - RELAZIONI DIRETTE

RSER - Tipo relazione sede di rinvenimento

RSET - Tipo scheda RA

RSEC - Codice bene 1400085462

### RSE - RELAZIONI DIRETTE

RSER - Tipo relazione sede di rinvenimento

RSET - Tipo scheda RA

RSEC - Codice bene 1400085463

### RSE - RELAZIONI DIRETTE

RSER - Tipo relazione sede di rinvenimento

RSET - Tipo scheda RA

RSEC - Codice bene 1400085464

### RSE - RELAZIONI DIRETTE

RSER - Tipo relazione sede di rinvenimento

RSET - Tipo scheda RA

RSEC - Codice bene 1400085465

## OG - OGGETTO

### OGT - OGGETTO

OGTD - Definizione moneta

OGTO - Nominale tremisse

OGR - Disponibilità reale

## LC - LOCALIZZAZIONE GEOGRAFICO AMMINISTRATIVA

**PVC - LOCALIZZAZIONE GEOGRAFICO AMMINISTRATIVA ATTUALE**

PVCS - Stato	ITALIA
PVCR - Regione	Molise
PVCP - Provincia	CB
PVCC - Comune	Campobasso

**LDC - COLLOCAZIONE SPECIFICA**

LDCT - Tipologia	palazzo
LDCN - Denominazione attuale	Mazzarotta

**LA - ALTRE LOCALIZZAZIONI GEOGRAFICO AMMINISTRATIVE**

TCL - Tipo di localizzazione	luogo di reperimento
------------------------------	----------------------

**PRV - LOCALIZZAZIONE GEOGRAFICO AMMINISTRATIVA**

PRVS - Stato	ITALIA
PRVR - Regione	Molise
PRVP - Provincia	CB
PRVC - Comune	Campochiaro
PRVE	Vicenne

**UB - DATI PATRIMONIALI****INV - INVENTARIO**

INVN - Numero	44517
---------------	-------

**RE - MODALITA' DI REPERIMENTO****DSC - DATI DI SCAVO**

SCAN - Denominazione dello scavo	Necropoli
DSCF - Ente responsabile	SBA CB
DSCA - Responsabile scientifico	Valeria Ceglia
DSCD - Data	-
DSCS - Numero tomba	115
DSCN - Specifiche	E' stata ritrovata nel cranio dell'inumato.

**DT - CRONOLOGIA****DTZ - CRONOLOGIA GENERICA**

DTZG - Fascia cronologica di riferimento	IV a.C.
DTZS - Frazione cronologica	terzo quarto
DTM - Motivazione cronologia	analisi stilistica

**MT - DATI TECNICI**

MTC - Materia e tecnica	oro
-------------------------	-----

**MIS - MISURE**

MISU - Unità	cm
MISD - Diametro	1.2
MISG - Peso	1.45 g

**DA - DATI ANALITICI**

**DES - DESCRIZIONE**

<b>DESA - Dritto</b>	busto stilizzato a destra con diadema e fibula a disco sulla spalla
<b>DESL - Legenda dritto</b>	intorno pseudolegenda con B a d
<b>DESM - Rovescio</b>	croce latina potenziata
<b>DESG - Legenda rovescio</b>	intorno pseudolegenda, in esergo N

**CO - CONSERVAZIONE****STC - STATO DI CONSERVAZIONE**

<b>STCC - Stato di conservazione</b>	intero
<b>STCL - Leggibilità</b>	ridotta

**TU - CONDIZIONE GIURIDICA E VINCOLI****CDG - CONDIZIONE GIURIDICA**

<b>CDGG - Indicazione generica</b>	proprietà Stato
<b>CDGS - Indicazione specifica</b>	Ministero Beni e Attività Culturali

**DO - FONTI E DOCUMENTI DI RIFERIMENTO****FTA - DOCUMENTAZIONE FOTOGRAFICA**

<b>FTAX - Genere</b>	documentazione allegata
<b>FTAP - Tipo</b>	fotografia digitale (file)
<b>FTAE - Ente proprietario</b>	SBA CB
<b>FTAN - Codice identificativo</b>	SBA CB 3175D - inv. 44517

**BIB - BIBLIOGRAFIA**

<b>BIBX - Genere</b>	bibliografia specifica
<b>BIBA - Autore</b>	Ceglia V.
<b>BIBD - Anno di edizione</b>	2000
<b>BIBH - Sigla per citazione</b>	0061S108
<b>BIBN - V., pp., nn.</b>	216, n. 9
<b>BIL - Citazione completa</b>	Ceglia V., La necropoli di Vicenne Campochiaro (CB), in Arslan E./Buora M. (a cura di), L'oro degli Avari, popolo delle steppe d' Europa, 2000.

**AD - ACCESSO AI DATI****ADS - SPECIFICHE DI ACCESSO AI DATI**

<b>ADSP - Profilo di accesso</b>	1
<b>ADSM - Motivazione</b>	scheda contenente dati liberamente accessibili

**CM - COMPILAZIONE****CMP - COMPILAZIONE**

<b>CMPD - Data</b>	2013
<b>CMPN - Nome</b>	Isabella Muccilli
<b>RSR - Referente scientifico</b>	Cristiana Terzani
<b>FUR - Funzionario responsabile</b>	Valeria Ceglia