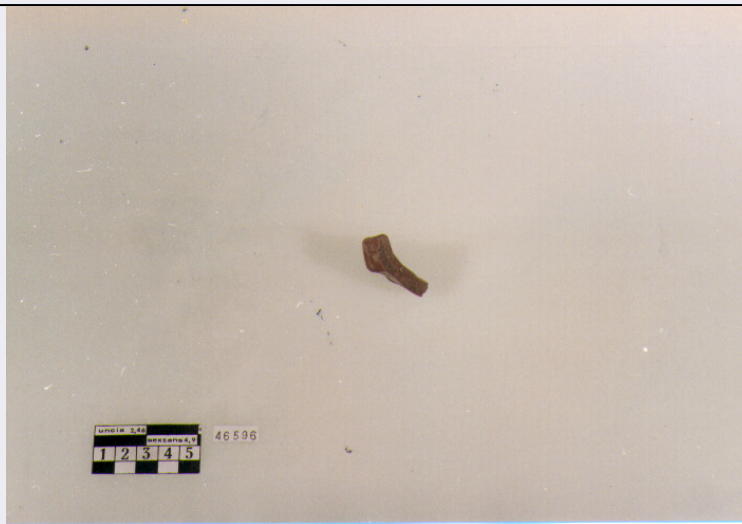


SCHEDA



CD - CODICI

TSK - Tipo di scheda	RA
LIR - Livello di ricerca	I
NCT - CODICE UNIVOCO	
NCTR - Codice regione	14
NCTN - Numero catalogo generale	00055669
ESC - Ente schedatore	C337 (L.160/88)
ECP - Ente competente	S11

LC - LOCALIZZAZIONE

PVC - LOCALIZZAZIONE GEOGRAFICO-AMMINISTRATIVA

PVCP - Provincia	CB
PVCC - Comune	Larino

LDC - COLLOCAZIONE SPECIFICA

LDCT - Tipologia	palazzo
LDCQ - Qualificazione	comunale
LDCN - Denominazione	Palazzo Ducale

UB - UBICAZIONE

INV - INVENTARIO DI MUSEO O SOPRINTENDENZA

INVN - Numero	46596
INVD - Data	1995

LA - ALTRE LOCALIZZAZIONI

TCL - Tipo di Localizzazione	reperimento
------------------------------	-------------

PRV - LOCALIZZAZIONE GEOGRAFICO-AMMINISTRATIVA

PRVP - Provincia	CB
PRVC - Comune	S. Martino in Pensilis
PRVL - Localita'	Mattonelle

RP - REPERIMENTO

LGI - COORDINATE I.G.M. O ALTRO

LGII - Istituto	IGM
LGIT - Denominazione tavoletta	S. Martino in Pensilis
LGIN - Numero foglio	155
LGIQ - Sigla quadrante	IV SO mm 155/55
LGC - PARTICELLE CATASTALI	
LGCC - Comune	S. Martino in Pensilis
LGCM - Foglio	8
LGCR - Particelle	207
LGCO - Proprietari	Perazzelli/ Di Vito
SPR - Specifiche di reperimento	Q R 7 strato D cunetta n. 7
DSC - DATI DI SCAVO	
DSCF - Ente responsabile	SBAAAAS CB
DSCA - Autori dello scavo	Ceglia V.
DSCD - Data di scavo	1986/11/17
OG - OGGETTO	
OGT - OGGETTO	
OGTD - Definizione	piatto/ orlo
CLS - Classe e produzione	terra sigillata italica
DT - CRONOLOGIA	
DTZ - CRONOLOGIA GENERICA	
DTZG - Secolo	sec. I d.C.
DTS - CRONOLOGIA SPECIFICA	
DTSI - Da	0
DTSF - A	99 d.C.
DTM - Motivazione cronologica	contesto
MT - DATI TECNICI	
MTC - Materia e tecnica	argilla/ vernice arancio/ a tornio
MIS - MISURE	
MISU - Unita'	NR
MISL - Larghezza	6.9
MISN - Lunghezza	4
CO - CONSERVAZIONE	
STC - STATO DI CONSERVAZIONE	
STCC - Stato di conservazione	frammentario
DA - DATI ANALITICI	
DES - DESCRIZIONE	
DESO - Indicazioni sull'oggetto	forma arrotondata a fascia, carenato internamente, parete rettilinea
TU - CONDIZIONE GIURIDICA E VINCOLI	
CDG - CONDIZIONE GIURIDICA	

CDGG - Indicazione generica	proprietà Stato
CDGS - Indicazione specifica	Ministero Beni Culturali
DO - FONTI E DOCUMENTI DI RIFERIMENTO	
FTA - FOTOGRAFIE	
FTAX - Genere	fotografie allegate
FTAP - Tipo	fotografia colore
FTAN - Codice identificativo	SBAAAAS CB 215926
CM - COMPILAZIONE	
CMP - COMPILAZIONE	
CMPD - Data	1995
CMPN - Nome compilatore	De Notariis A.
FUR - Funzionario responsabile	Terzani C.
AGG - AGGIORNAMENTO	
AGGD - Data	2000
AGGN - Nome revisore	ICCD