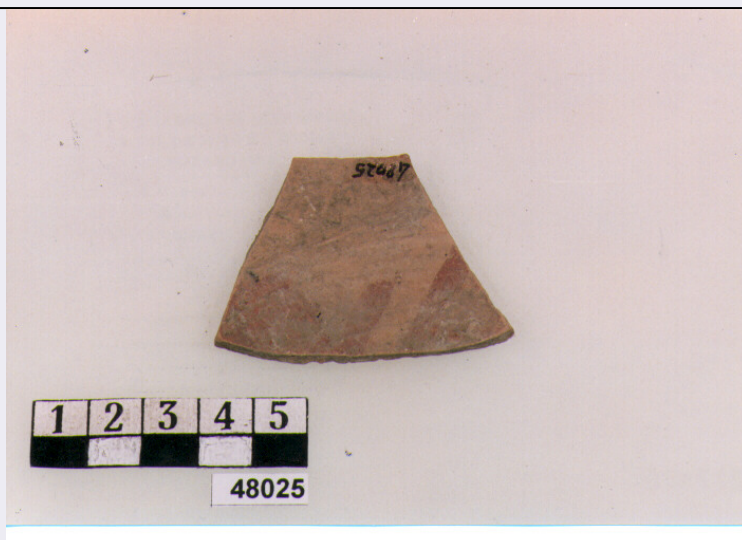


SCHEDA



CD - CODICI

TSK - Tipo di scheda	RA
LIR - Livello di ricerca	I
NCT - CODICE UNIVOCO	
NCTR - Codice regione	14
NCTN - Numero catalogo generale	00057095
ESC - Ente schedatore	C337 (L.160/88)
ECP - Ente competente	S11

LC - LOCALIZZAZIONE

PVC - LOCALIZZAZIONE GEOGRAFICO-AMMINISTRATIVA

PVCP - Provincia	CB
PVCC - Comune	Larino

LDC - COLLOCAZIONE SPECIFICA

LDCT - Tipologia	palazzo
LDCQ - Qualificazione	comunale
LDCN - Denominazione	Palazzo Ducale

UB - UBICAZIONE

INV - INVENTARIO DI MUSEO O SOPRINTENDENZA

INVN - Numero	48025
INVD - Data	1996

LA - ALTRE LOCALIZZAZIONI

TCL - Tipo di Localizzazione	reperimento
------------------------------	-------------

PRV - LOCALIZZAZIONE GEOGRAFICO-AMMINISTRATIVA

PRVP - Provincia	CB
PRVC - Comune	S. Martino in Pensilis
PRVL - Localita'	Mattonelle

RP - REPERIMENTO

LGI - COORDINATE I.G.M. O ALTRO

LGII - Istituto	IGM
LGIT - Denominazione tavoletta	S. Martino in Pensilis
LGIN - Numero foglio	155
LGIQ - Sigla quadrante	IV SO mm 155/55
LGC - PARTICELLE CATASTALI	
LGCC - Comune	S. Martino in Pensilis
LGCM - Foglio	8
LGCR - Particelle	207
LGCO - Proprietari	Perazzelli/ Di Vito
SPR - Specifiche di reperimento	Q R 7 strato C riempimento pozzo
DSC - DATI DI SCAVO	
DSCF - Ente responsabile	SBAAAAS CB
DSCA - Autori dello scavo	Ceglia V.
DSCD - Data di scavo	1986/11/11
OG - OGGETTO	
OGT - OGGETTO	
OGTD - Definizione	parete
CLS - Classe e produzione	ceramica a bande rosse
DT - CRONOLOGIA	
DTZ - CRONOLOGIA GENERICA	
DTZG - Secolo	secc. V/ IX d.C.
DTS - CRONOLOGIA SPECIFICA	
DTSI - Da	400 d.C.
DTSF - A	899 d.C.
DTM - Motivazione cronologica	bibliografia
MT - DATI TECNICI	
MTC - Materia e tecnica	argilla/ vernice rossa/ a tornio
MIS - MISURE	
MISU - Unita'	NR
MISL - Larghezza	5.5
MISN - Lunghezza	3.9
CO - CONSERVAZIONE	
STC - STATO DI CONSERVAZIONE	
STCC - Stato di conservazione	frammentario
STCS - Indicazioni specifiche	incrostazioni superficiali
DA - DATI ANALITICI	
DES - DESCRIZIONE	
DESO - Indicazioni sull'oggetto	forma leggermente curvilinea; larghe pennellate in vernice rossa sulla superficie esterna, all' interno bande di varia larghezza sul margine

TU - CONDIZIONE GIURIDICA E VINCOLI**CDG - CONDIZIONE GIURIDICA**

CDGG - Indicazione generica	proprietà Stato
CDGS - Indicazione specifica	Ministero Beni Culturali

DO - FONTI E DOCUMENTI DI RIFERIMENTO**FTA - FOTOGRAFIE**

FTAX - Genere	fotografie allegate
FTAP - Tipo	fotografia colore
FTAN - Codice identificativo	SBAAAAS CB 217670

FTA - FOTOGRAFIE

FTAX - Genere	fotografie allegate
FTAP - Tipo	fotografia colore
FTAN - Codice identificativo	SBAAAAS CB 217671

BIB - BIBLIOGRAFIA

BIBX - Genere	bibliografia di confronto
BIBA - Autore	Patitucci Uggeri S.
BIBD - Anno di edizione	1977
BIBN - V., pp., nn.	pp.52/96
BIBH - Sigla per citazione	32

BIB - BIBLIOGRAFIA

BIBX - Genere	bibliografia di confronto
BIBA - Autore	Hodges R./ Barker G./ Wade K.
BIBD - Anno di edizione	1980
BIBN - V., pp., nn.	pp. 86/91
BIBH - Sigla per citazione	33

BIB - BIBLIOGRAFIA

BIBX - Genere	bibliografia di confronto
BIBA - Autore	Whitehouse D./ Arthur P.
BIBD - Anno di edizione	1982
BIBN - V., pp., nn.	pp. 39/46
BIBH - Sigla per citazione	34

CM - COMPILAZIONE**CMP - COMPILAZIONE**

CMPD - Data	1996
CMPN - Nome compilatore	de Lisio M.V.
FUR - Funzionario responsabile	Terzani C.

AGG - AGGIORNAMENTO

AGGD - Data	2001
AGGN - Nome revisore	ICCD

AGG - AGGIORNAMENTO

AGGD - Data	2000
AGGN - Nome revisore	ICCD