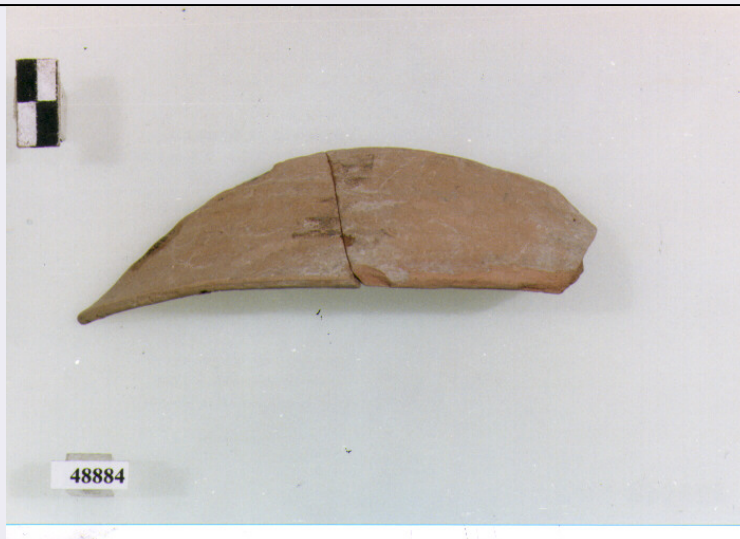


SCHEDA



CD - CODICI

| | |
|---------------------------------|------------------|
| TSK - Tipo di scheda | RA |
| LIR - Livello di ricerca | I |
| NCT - CODICE UNIVOCO | |
| NCTR - Codice regione | 14 |
| NCTN - Numero catalogo generale | 00058951 |
| ESC - Ente schedatore | C337 (L. 160/88) |
| ECP - Ente competente | S11 |

LC - LOCALIZZAZIONE

PVC - LOCALIZZAZIONE GEOGRAFICO-AMMINISTRATIVA

| | |
|------------------|--------|
| PVCP - Provincia | CB |
| PVCC - Comune | Larino |

LDC - COLLOCAZIONE SPECIFICA

| | |
|-----------------------|----------------|
| LDCT - Tipologia | palazzo |
| LDCQ - Qualificazione | comunale |
| LDCN - Denominazione | Palazzo Ducale |

UB - UBICAZIONE

INV - INVENTARIO DI MUSEO O SOPRINTENDENZA

| | |
|---------------|-------|
| INVN - Numero | 48884 |
| INVD - Data | 1996 |

LA - ALTRE LOCALIZZAZIONI

| | |
|------------------------------|-------------|
| TCL - Tipo di Localizzazione | reperimento |
|------------------------------|-------------|

PRV - LOCALIZZAZIONE GEOGRAFICO-AMMINISTRATIVA

| | |
|------------------|------------------------|
| PRVP - Provincia | CB |
| PRVC - Comune | S. Martino in Pensilis |
| PRVL - Localita' | Mattonelle |

RP - REPERIMENTO

LGI - COORDINATE I.G.M. O ALTRO

| | |
|--|--|
| LGII - Istituto | IGM |
| LGIT - Denominazione tavoletta | S. Martino in Pensilis |
| LGIN - Numero foglio | 155 |
| LGIQ - Sigla quadrante | IV SO mm 155/55 |
| LGC - PARTICELLE CATASTALI | |
| LGCC - Comune | S. Martino in Pensilis |
| LGCM - Foglio | 8 |
| LGCR - Particelle | 20 |
| LGCO - Proprietari | Tanasso |
| SPR - Specifiche di reperimento | Q D'35/strato B/riempimento pozzo |
| DSC - DATI DI SCAVO | |
| DSCF - Ente responsabile | SBAAAAS CB |
| DSCA - Autori dello scavo | Ceglia V. |
| DSCD - Data di scavo | 1980/07/15 |
| OG - OGGETTO | |
| OGT - OGGETTO | |
| OGTD - Definizione | coperchio/ forma parzialmente ricostruibile |
| CLS - Classe e produzione | ceramica acroma |
| DT - CRONOLOGIA | |
| DTZ - CRONOLOGIA GENERICA | |
| DTZG - Secolo | sec. I d.C. |
| DTS - CRONOLOGIA SPECIFICA | |
| DTSI - Da | 0 |
| DTSF - A | 99 d.C. |
| DTM - Motivazione cronologica | bibliografia |
| MT - DATI TECNICI | |
| MTC - Materia e tecnica | argilla/ a tornio |
| MIS - MISURE | |
| MISU - Unita' | NR |
| MISL - Larghezza | 5.3 |
| MISN - Lunghezza | 12.2 |
| CO - CONSERVAZIONE | |
| STC - STATO DI CONSERVAZIONE | |
| STCC - Stato di conservazione | frammentario |
| STCS - Indicazioni specifiche | ricomposto da due frammenti |
| DA - DATI ANALITICI | |
| DES - DESCRIZIONE | |
| DESO - Indicazioni sull'oggetto | calotta emisferica con orlo indistinto assottigliato appena rialzato |

TU - CONDIZIONE GIURIDICA E VINCOLI**CDG - CONDIZIONE GIURIDICA**

| | |
|-------------------------------------|--------------------------|
| CDGG - Indicazione generica | proprietà Stato |
| CDGS - Indicazione specifica | Ministero Beni Culturali |

DO - FONTI E DOCUMENTI DI RIFERIMENTO**FTA - FOTOGRAFIE**

| | |
|-------------------------------------|---------------------|
| FTAX - Genere | fotografie allegate |
| FTAP - Tipo | fotografia colore |
| FTAN - Codice identificativo | SBAAAAS CB 223049 |

BIB - BIBLIOGRAFIA

| | |
|-----------------------------------|---------------------------|
| BIBX - Genere | bibliografia di confronto |
| BIBA - Autore | SAMNIUM |
| BIBD - Anno di edizione | 1991 |
| BIBN - V., pp., nn. | pp. 273-276 |
| BIBH - Sigla per citazione | 10 |

CM - COMPILAZIONE**CMP - COMPILAZIONE**

| | |
|---------------------------------------|---------------|
| CMPD - Data | 1996 |
| CMPN - Nome compilatore | de Lisio M.V. |
| FUR - Funzionario responsabile | Terzani C. |

AGG - AGGIORNAMENTO

| | |
|-----------------------------|------|
| AGGD - Data | 2000 |
| AGGN - Nome revisore | ICCD |