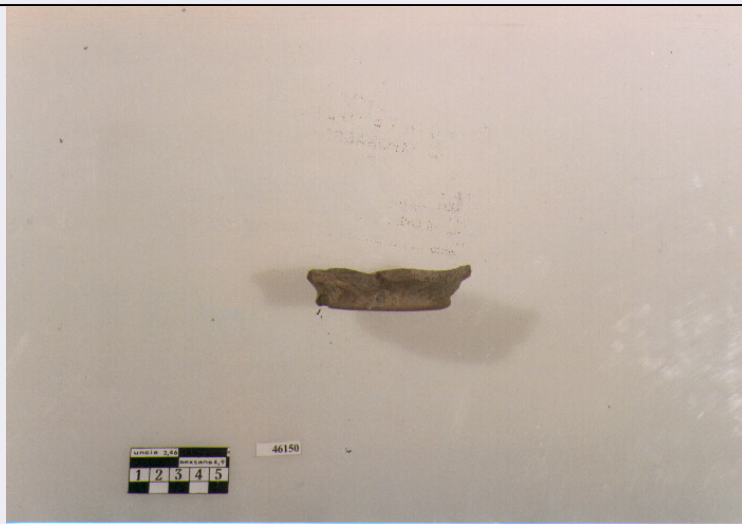


# SCHEDA



## CD - CODICI

|                                 |                 |
|---------------------------------|-----------------|
| TSK - Tipo di scheda            | RA              |
| LIR - Livello di ricerca        | I               |
| <b>NCT - CODICE UNIVOCO</b>     |                 |
| NCTR - Codice regione           | 14              |
| NCTN - Numero catalogo generale | 00055197        |
| ESC - Ente schedatore           | C337 (L.160/88) |
| ECP - Ente competente           | S11             |

## LC - LOCALIZZAZIONE

### PVC - LOCALIZZAZIONE GEOGRAFICO-AMMINISTRATIVA

|                  |        |
|------------------|--------|
| PVCP - Provincia | CB     |
| PVCC - Comune    | Larino |

### LDC - COLLOCAZIONE SPECIFICA

|                       |                |
|-----------------------|----------------|
| LDCT - Tipologia      | palazzo        |
| LDCQ - Qualificazione | comunale       |
| LDCN - Denominazione  | Palazzo Ducale |

## UB - UBICAZIONE

### INV - INVENTARIO DI MUSEO O SOPRINTENDENZA

|               |       |
|---------------|-------|
| INVN - Numero | 46150 |
| INVD - Data   | 1995  |

## LA - ALTRE LOCALIZZAZIONI

|                              |             |
|------------------------------|-------------|
| TCL - Tipo di Localizzazione | reperimento |
|------------------------------|-------------|

### PRV - LOCALIZZAZIONE GEOGRAFICO-AMMINISTRATIVA

|                  |                        |
|------------------|------------------------|
| PRVP - Provincia | CB                     |
| PRVC - Comune    | S. Martino in Pensilis |
| PRVL - Localita' | Mattonelle             |

## RP - REPERIMENTO

### LGI - COORDINATE I.G.M. O ALTRO

|  |                        |
|--|------------------------|
| <b>LGII - Istituto</b>                     | IGM                    |
| <b>LGIT - Denominazione tavoletta</b>      | S. Martino in Pensilis |
| <b>LGIN - Numero foglio</b>                | 155                    |
| <b>LGIQ - Sigla quadrante</b>              | IV SO mm 155/55        |
| <b>LGC - PARTICELLE CATASTALI</b>          |                        |
| <b>LGCC - Comune</b>                       | S. Martino in Pensilis |
| <b>LGCM - Foglio</b>                       | 8                      |
| <b>LGCR - Particelle</b>                   | 207                    |
| <b>LGCO - Proprietari</b>                  | Perazzelli/ Di Vito    |
| <b>SPR - Specifiche di reperimento</b>     | Q T 19 strato B US 1   |
| <b>DSC - DATI DI SCAVO</b>                 |                        |
| <b>DSCF - Ente responsabile</b>            | SBAAAAS CB             |
| <b>DSCA - Autori dello scavo</b>           | Ceglia V.              |
| <b>DSCD - Data di scavo</b>                | 1993/08/06             |
| <b>OG - OGGETTO</b>                        |                        |
| <b>OGT - OGGETTO</b>                       |                        |
| <b>OGTD - Definizione</b>                  | fondo                  |
| <b>CLS - Classe e produzione</b>           | ceramica da cucina     |
| <b>DT - CRONOLOGIA</b>                     |                        |
| <b>DTZ - CRONOLOGIA GENERICA</b>           |                        |
| <b>DTZG - Secolo</b>                       | sec. III d.C.          |
| <b>DTS - CRONOLOGIA SPECIFICA</b>          |                        |
| <b>DTSI - Da</b>                           | 200 d.C.               |
| <b>DTSF - A</b>                            | 299 d.C.               |
| <b>DTM - Motivazione cronologica</b>       | contesto               |
| <b>MT - DATI TECNICI</b>                   |                        |
| <b>MTC - Materia e tecnica</b>             | argilla/ a tornio      |
| <b>MIS - MISURE</b>                        |                        |
| <b>MISU - Unita'</b>                       | NR                     |
| <b>MISA - Altezza</b>                      | 1.8                    |
| <b>MISD - Diametro</b>                     | 6.8                    |
| <b>CO - CONSERVAZIONE</b>                  |                        |
| <b>STC - STATO DI CONSERVAZIONE</b>        |                        |
| <b>STCC - Stato di conservazione</b>       | frammentario           |
| <b>DA - DATI ANALITICI</b>                 |                        |
| <b>DES - DESCRIZIONE</b>                   |                        |
| <b>DESO - Indicazioni sull'oggetto</b>     | forma piatta profilata |
| <b>TU - CONDIZIONE GIURIDICA E VINCOLI</b> |                        |
| <b>CDG - CONDIZIONE GIURIDICA</b>          |                        |

|  |                          |
|--|--------------------------|
| <b>CDGG - Indicazione generica</b>           | proprietà Stato          |
| <b>CDGS - Indicazione specifica</b>          | Ministero Beni Culturali |
| <b>DO - FONTI E DOCUMENTI DI RIFERIMENTO</b> |                          |
| <b>FTA - FOTOGRAFIE</b>                      |                          |
| <b>FTAX - Genere</b>                         | fotografie allegate      |
| <b>FTAP - Tipo</b>                           | fotografia colore        |
| <b>FTAN - Codice identificativo</b>          | SBAAAAS CB 215480        |
| <b>CM - COMPILAZIONE</b>                     |                          |
| <b>CMP - COMPILAZIONE</b>                    |                          |
| <b>CMPD - Data</b>                           | 1995                     |
| <b>CMPN - Nome compilatore</b>               | De Notariis A.           |
| <b>FUR - Funzionario responsabile</b>        | Terzani C.               |
| <b>AGG - AGGIORNAMENTO</b>                   |                          |
| <b>AGGD - Data</b>                           | 2000                     |
| <b>AGGN - Nome revisore</b>                  | ICCD                     |