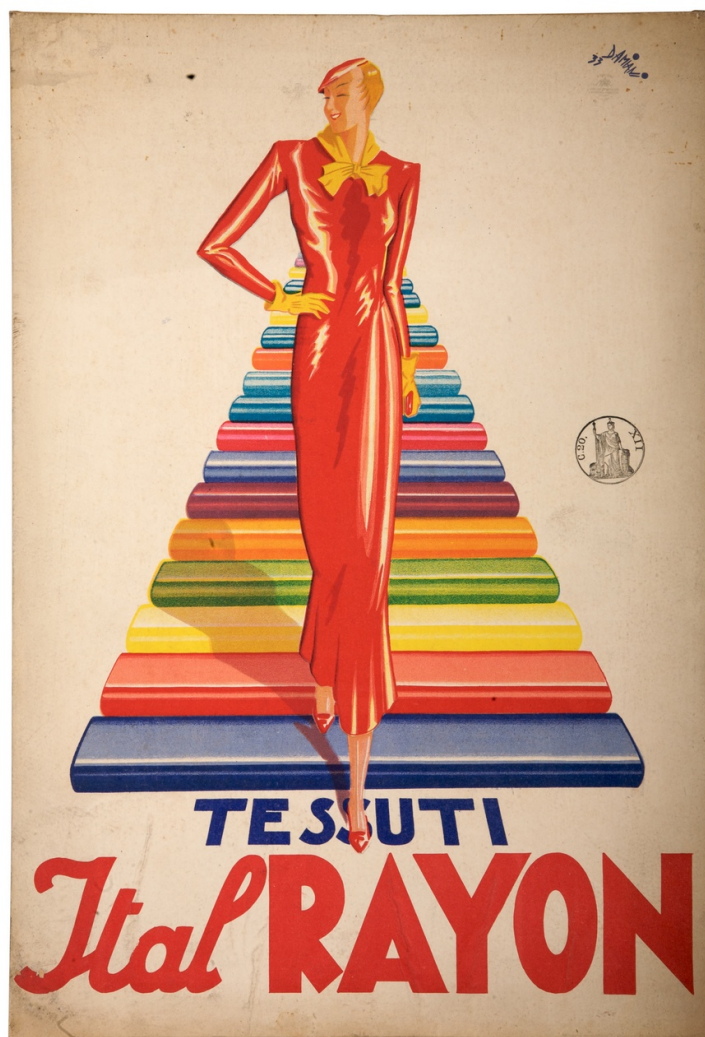


SCHEDA



CD - CODICI

TSK - Tipo Scheda	S
LIR - Livello ricerca	P
NCT - CODICE UNIVOCO	
NCTR - Codice regione	05
NCTN - Numero catalogo generale	00654499
ESC - Ente schedatore	S160
ECP - Ente competente	S160

OG - OGGETTO

OGT - OGGETTO

OGTD - Definizione	locandina
OGTT - Tipologia	pubblicitaria

SGT - SOGGETTO

SGTI - Identificazione	donna in abito rosso scende da scalinata di rotoli di stoffa colorata
SGTP - Titolo proprio	Tessuti Ital Rayon
SGTL - Tipo titolo	dalla stampa

LC - LOCALIZZAZIONE GEOGRAFICA AMMINISTRATIVA

PVC - LOCALIZZAZIONE GEOGRAFICO-AMMINISTRATIVA ATTUALE

PVCS - Stato	ITALIA
PVCR - Regione	Veneto
PVCP - Provincia	TV
PVCC - Comune	Treviso
LDC - COLLOCAZIONE SPECIFICA	
LDCN - Denominazione	ex scuola Giorgi
LDCU - Denominazione spazio viabilistico	via Sant'Ambrogio di Fiera, 60
LDCM - Denominazione raccolta	Raccolta Nando Salce
LDCS - Specifiche	17_2_g
UB - UBICAZIONE E DATI PATRIMONIALI	
INV - INVENTARIO DI MUSEO O DI SOPRINTENDENZA	
INVN - Numero	24008
INVD - Data	1968
DT - CRONOLOGIA	
DTZ - CRONOLOGIA GENERICA	
DTZG - Secolo	sec. XX
DTS - CRONOLOGIA SPECIFICA	
DTSI - Da	1933
DTSV - Validita'	ca
DTSF - A	1933
DTSL - Validita'	ca
DTM - Motivazione cronologia	data
AU - DEFINIZIONE CULTURALE	
AUT - AUTORE	
AUTM - Motivazione dell'attribuzione	firma
AUTN - Nome scelto	Damiani Damiano
AUTA - Dati anagrafici	1922/ 2013
AUTH - Sigla per citazione	S4000048
EDT - EDITORI STAMPATORI	
EDTN - Nome	Edizioni Star Officine Impresa Generale Affissione Pubblicità - IGAP
EDTR - Ruolo	stampatore
EDTL - Luogo di edizione	Milano
MT - DATI TECNICI	
MTC - Materia e tecnica	cartone/ cromolitografia
MIS - MISURE	
MISU - Unita'	cm
MISA - Altezza	47.5
MISL - Larghezza	32.5
CO - CONSERVAZIONE	
STC - STATO DI CONSERVAZIONE	

STCC - Stato di conservazione	mediocre
STCS - Indicazioni specifiche	fascia superiore; nastro adesivo alterato sul verso; alterazione biologica (macchie diffuse sul recto); indebolimento strutturale (sollevamenti su recto e verso; lieve schiacciamento degli angoli)
DA - DATI ANALITICI	
DES - DESCRIZIONE	
DESI - Codifica Iconclass	soggetto non rilevabile
DESS - Indicazioni sul soggetto	Lettura iconografica: figura femminile; tessuto; stoffa; scalinata. Categoria merceologica/ tipo evento: industria tessile; tessuti in fibre artificiali e sintetiche; rayon. Nomi: Tessuti Ital Rayon.
ISR - ISCRIZIONI	
ISRC - Classe di appartenenza	indicazione di responsabilità
ISRS - Tecnica di scrittura	a stampa
ISRT - Tipo di caratteri	maiuscolo
ISRP - Posizione	in alto a destra
ISRI - Trascrizione	DAMIANI/ 33
ISR - ISCRIZIONI	
ISRC - Classe di appartenenza	pubblicitaria
ISRS - Tecnica di scrittura	a stampa
ISRT - Tipo di caratteri	caratteri vari
ISRP - Posizione	in basso
ISRI - Trascrizione	TESSUTI/ Ital RAYON
STM - STEMMI, EMBLEMI, MARCHI	
STMC - Classe di appartenenza	timbro
STMQ - Qualificazione	di collezione
STMI - Identificazione	Raccolta Salce
STMU - Quantita'	1
STMP - Posizione	sul verso, in basso
STMD - Descrizione	Rettangolare. All'interno: RACCOLTA SALCE/ INV e numero 24008 riportato a penna
STM - STEMMI, EMBLEMI, MARCHI	
STMC - Classe di appartenenza	bollo
STMQ - Qualificazione	civile
STMI - Identificazione	Regno d'Italia
STMU - Quantita'	1
STMP - Posizione	a destra
STMD - Descrizione	A timbro. Circolare. All'interno: C. 20. XII; personificazione dell'Italia
STM - STEMMI, EMBLEMI, MARCHI	
STMC - Classe di appartenenza	marchio

STMQ - Qualificazione	commerciale
STMI - Identificazione	Edizioni Star IGAP
STMU - Quantita'	1
STMP - Posizione	in alto a destra
STMD - Descrizione	Circolare. All'interno: EDIZIONI/ STAR, su stella a cinque punte; OFFICINE IMPRESA GEN./ D'AFFISSIONI E PUBBLICITA'/ MILANO/ VIA C. GOLDONI, 10
NSC - Notizie storico-critiche	Fino alla fine della I guerra mondiale l'industria italiana delle fibre artificiali ebbe una scarsa rilevanza ma, tra le due guerre, la seta artificiale (rayon) ebbe un incremento notevole sia per il miglioramento tecnologico, che permise di abbassarne i costi, sia per i sostegni governativi.

TU - CONDIZIONE GIURIDICA E VINCOLI

ACQ - ACQUISIZIONE	
ACQT - Tipo acquisizione	donazione
ACQN - Nome	Nando Salce
ACQD - Data acquisizione	1962
ACQL - Luogo acquisizione	Treviso

CDG - CONDIZIONE GIURIDICA

CDGG - Indicazione generica	proprietà Stato
CDGS - Indicazione specifica	Soprintendenza BSAE VE BL PD e TV
CDGI - Indirizzo	Santa Croce 770 - Venezia

DO - FONTI E DOCUMENTI DI RIFERIMENTO

FTA - DOCUMENTAZIONE FOTOGRAFICA	
FTAX - Genere	documentazione allegata
FTAP - Tipo	fotografia digitale (file)
FTAA - Autore	Toso, Gabriele
FTAD - Data	2008
FTAE - Ente proprietario	Soprintendenza BSAE VE BL PD e TV
FTAC - Collocazione	Archivio Fotografico SBSAE VE BL PD e TV
FTAN - Codice identificativo	24008_VE 15956
FTAF - Formato	TIFF

AD - ACCESSO AI DATI

ADS - SPECIFICHE DI ACCESSO AI DATI	
ADSP - Profilo di accesso	1
ADSM - Motivazione	scheda contenente dati liberamente accessibili

CM - COMPILAZIONE

CMP - COMPILAZIONE	
CMPD - Data	2013
CMPN - Nome	Rizzato, Roberta
RSR - Referente scientifico	Mazza, Marta
RSR - Referente scientifico	Ricco, Antonello
FUR - Funzionario	

