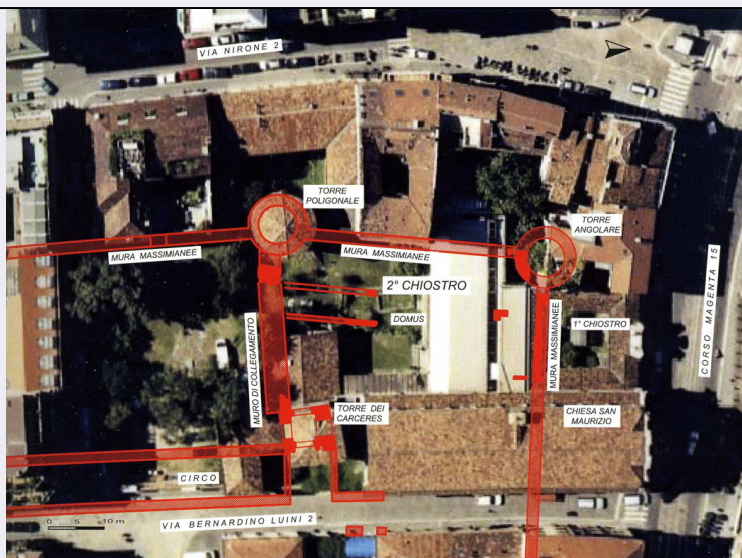


# SCHEDA



## CD - CODICI

TSK - Tipo Scheda CA

LIR - Livello ricerca C

### NCT - CODICE UNIVOCO

NCTR - Codice regione 03

NCTN - Numero catalogo generale 03253850

ESC - Ente schedatore S25

ECP - Ente competente S25

## RV - RELAZIONI

ROZ - Altre relazioni 0303253850

## OG - OGGETTO

### OGT - OGGETTO

OGTD - Definizione complesso archeologico

OGTU - Denominazione storica Monastero Maggiore

## LC - LOCALIZZAZIONE GEOGRAFICO-AMMINISTRATIVA

### PVC - LOCALIZZAZIONE GEOGRAFICO-AMMINISTRATIVA

PVCS - Stato ITALIA

PVCR - Regione Lombardia

PVCP - Provincia MI

PVCC - Comune Milano

## CS - LOCALIZZAZIONE CATASTALE

CTL - Tipo di localizzazione localizzazione fisica

### CTS - LOCALIZZAZIONE CATASTALE

CTSC - Comune Milano

CTSF - Foglio/Data 387/2011

## GP - GEOREFERENZIAZIONE TRAMITE PUNTO

GPI - Identificativo Punto 2

<b>GPL - Tipo di localizzazione</b>	localizzazione fisica
<b>GPD - DESCRIZIONE DEL PUNTO</b>	
<b>GPDP - PUNTO</b>	
<b>GPDPX - Coordinata X</b>	9.178642
<b>GPDPY - Coordinata Y</b>	45.465572
<b>GPP - Proiezione e Sistema di riferimento</b>	WGS84
<b>RE - MODALITA' DI REPERIMENTO</b>	
<b>DSC - DATI DI SCAVO</b>	
<b>SCAN - Denominazione dello scavo</b>	Monastero Maggiore
<b>DSCF - Ente responsabile</b>	Soprintendenza per i Beni Archeologici della Lombardia
<b>DSCT - Motivo</b>	opere pubbliche
<b>DSCD - Data</b>	1952/00/00-1954/00/00
<b>DSCN - Specifiche</b>	Demolizione degli edifici del Monastero Maggiore
<b>DSC - DATI DI SCAVO</b>	
<b>SCAN - Denominazione dello scavo</b>	Monastero Maggiore
<b>DSCF - Ente responsabile</b>	Soprintendenza per i Beni Archeologici della Lombardia
<b>DSCT - Motivo</b>	opere pubbliche
<b>DSCD - Data</b>	1959/00/00-1961/00/00
<b>DSCN - Specifiche</b>	Costruzione del Museo Archeologico
<b>DSC - DATI DI SCAVO</b>	
<b>SCAN - Denominazione dello scavo</b>	Monastero Maggiore
<b>DSCF - Ente responsabile</b>	Soprintendenza per i Beni Archeologici della Lombardia
<b>DSCA - Responsabile scientifico</b>	Tizzoni, Marco
<b>DSCT - Motivo</b>	opere pubbliche
<b>DSCM - Metodo</b>	scavo stratigrafico
<b>DSCD - Data</b>	1985/00/00
<b>DSCN - Specifiche</b>	Scavo nell'area della domus
<b>DSC - DATI DI SCAVO</b>	
<b>SCAN - Denominazione dello scavo</b>	Monastero Maggiore
<b>DSCF - Ente responsabile</b>	Soprintendenza per i Beni Archeologici della Lombardia
<b>DSCA - Responsabile scientifico</b>	Malinverno, Silvia
<b>DSCA - Responsabile scientifico</b>	Sacchi, Furio
<b>DSCT - Motivo</b>	opere pubbliche
<b>DSCM - Metodo</b>	scavo stratigrafico
<b>DSCD - Data</b>	1988/00/00
<b>DSCN - Specifiche</b>	Scavo della domus

<b>DSC - DATI DI SCAVO</b>	
<b>SCAN - Denominazione dello scavo</b>	Monastero Maggiore
<b>DSCF - Ente responsabile</b>	Soprintendenza per i Beni Archeologici della Lombardia
<b>DSCA - Responsabile scientifico</b>	Caporusso, Donatella
<b>DSCA - Responsabile scientifico</b>	Blockley, Paul
<b>DSCA - Responsabile scientifico</b>	Cecchini, Nicoletta
<b>DSCT - Motivo</b>	opere pubbliche
<b>DSCM - Metodo</b>	per saggi stratigrafici
<b>DSCD - Data</b>	2009/00/00
<b>DSCN - Specifiche</b>	Scavo della domus
<b>AIN - ALTRE INDAGINI</b>	
<b>AINT - Tipo</b>	Analisi stratigrafica degli alzati delle mura e delle torri
<b>AIND - Data</b>	2009/00/00
<b>AINR - Responsabile</b>	Caporusso, Donatella
<b>DT - CRONOLOGIA</b>	
<b>DTZ - CRONOLOGIA GENERICA</b>	
<b>DTZG - Fascia cronologica di riferimento</b>	PERIODIZZAZIONI/ ARCHI DI PERIODI/ Età romana repubblicana-Basso Medioevo
<b>DTM - Motivazione cronologia</b>	analisi delle strutture murarie
<b>DA - DATI ANALITICI</b>	
<b>DES - DESCRIZIONE</b>	
<b>DESO - Descrizione</b>	<p>La zona occupata oggi dal Museo Archeologico e dalla chiesa di San Maurizio sorge su un'area ricca di testimonianze ed ha avuto diverse fasi di frequentazione. La fase più antica, databile alla fine del I sec. a. C., vede la costruzione di un edificio residenziale, a cui nel corso della prima metà del I sec. d.C. si sostituisce un impianto artigianale. Alla metà del I sec. d.C. si colloca la costruzione di una domus che, sebbene con numerose modifiche strutturali, sopravvive fino alla metà del III sec. d.C., quando è distrutta da un incendio. In seguito l'area, che era fuori dalla cerchia muraria repubblicana, rientra nella grande riorganizzazione edilizia voluta da Massimiano alla fine del III sec. d. C. e viene interessata dalla costruzione delle mura, delle torri e del circo. Su queste importanti ed imponenti strutture sorge, tra l'VIII e il IX sec. d.C., un monastero femminile delle benedettine, definito Maggiore ed esteso intorno ad una chiesa dedicata in origine a Santa Maria Madre di Dio e dall'IX sec. a San Maurizio, della quale non rimane nulla. Come campanile viene utilizzata la torre del circo, rialzata e dotata di loggia. Sopravvissuto all'assedio e alle distruzioni del Barbarossa (1158 e 1162) il convento si amplia e si arricchisce nei secoli successivi. Nel 1503 inizia la ricostruzione della chiesa di San Maurizio, decorata dai principali pittori del Cinquecento lombardo, tra cui Bernardino Lini e i figli Aurelio e Gian Piero. Anche l'intero complesso monastico subisce una completa ristrutturazione, cancellando quasi completamente le tracce degli edifici precedenti. Con la soppressione del monastero nel 1798 inizia la disgregazione del complesso che sarà adibito ad altri usi: caserma, scuola, carcere,</p>

	ospedale militare. Nel 1865 l'apertura delle vie Luini e Ansperto taglia in due la struttura, separando la chiesa dal chiostro orientale e dall'area coltivata. Infine, le strutture furono gravemente danneggiate dai bombardamenti del 1943 e sulle sue rovine sorge tra il 1959 e il 1964 il Civico Museo Archeologico.
<b>INT - Interpretazione</b>	complesso archeologico
<b>TU - CONDIZIONE GIURIDICA E VINCOLI</b>	
<b>CDG - CONDIZIONE GIURIDICA</b>	
<b>CDGG - Indicazione generica</b>	proprietà Ente pubblico territoriale
<b>NVC - PROVVEDIMENTI DI TUTELA</b>	
<b>NVCT - Tipo provvedimento</b>	DM (L. n. 1089/1939, artt. 1, 4)
<b>NVCE - Estremi provvedimento</b>	1963/03/12
<b>DO - FONTI E DOCUMENTI DI RIFERIMENTO</b>	
<b>FTA - DOCUMENTAZIONE FOTOGRAFICA</b>	
<b>FTAX - Genere</b>	documentazione allegata
<b>FTAP - Tipo</b>	riproduzione di fotografia da bibliografia
<b>FTAN - Codice identificativo</b>	03253850
<b>BIL - Citazione completa</b>	Bloockley, P./Cecchini, N./Pagani, C. 2012, L'area archeologica del Monastero Maggiore di Milano. Una nuova lettura alla luce delle recenti indagini, quaderni del civico museo archeologico e del civico gabinetto numismatico di milano, fasc. 4, numero speciale.
<b>AD - ACCESSO AI DATI</b>	
<b>ADS - SPECIFICHE DI ACCESSO AI DATI</b>	
<b>ADSP - Profilo di accesso</b>	2
<b>ADSM - Motivazione</b>	scheda di bene di proprietà privata
<b>CM - COMPILAZIONE</b>	
<b>CMP - COMPILAZIONE</b>	
<b>CMPD - Data</b>	2014
<b>CMPN - Nome</b>	Ruffa, Michela
<b>FUR - Funzionario responsabile</b>	Fedeli, Anna Maria