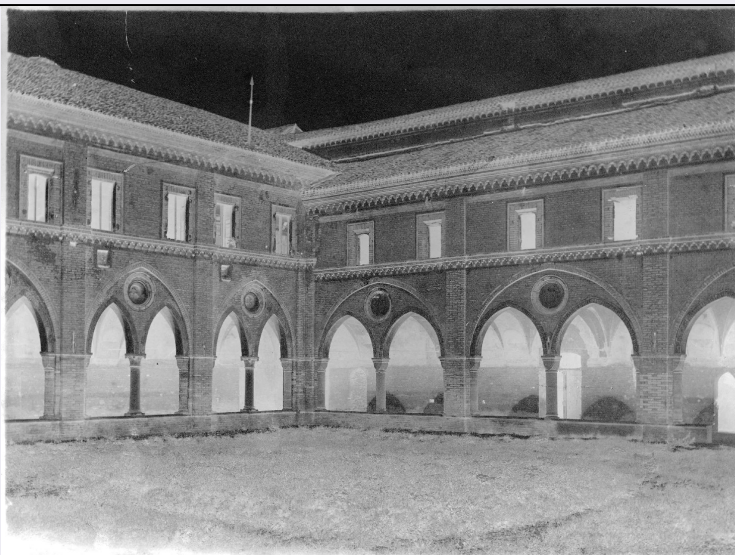


# SCHEDA



## CD - CODICI

TSK - Tipo Scheda	F
LIR - Livello ricerca	I
NCT - CODICE UNIVOCO	
NCTR - Codice regione	03
NCTN - Numero catalogo generale	03253140
ESC - Ente schedatore	S74
ECP - Ente competente	S74

## OG - OGGETTO

### OGT - OGGETTO

OGTD - Definizione dell'oggetto	negativo
OGTB - Natura biblioteconomica dell'oggetto	m

### QNT - QUANTITA'

QNTN - Numero oggetti /elementi	1
---------------------------------	---

## SG - SOGGETTO

### SGT - SOGGETTO

SGTI - Identificazione	Lombardia - Mantova <provincia> - San Benedetto Po - Abbazia di Polirone
SGTI - Identificazione	Architettura religiosa - Chiostrì <Chiostro di S.Simeone>
SGTI - Identificazione	Cortili - Elementi architettonici - Portici - Loggiati
SGTD - Indicazioni sul soggetto	San Benedetto Po (MN) - Abbazia di Polirone - Parrocchia di S. Benedetto -Chiostro di S.Simeone (1458-1478 ca) - veduta angolare

### SGL - TITOLO

SGLA - Titolo attribuito	S. Benedetto Po - Chiostro
SGLS - Specifiche del titolo	da inventario manoscritto

**LC - LOCALIZZAZIONE GEOGRAFICO-AMMINISTRATIVA****PVC - LOCALIZZAZIONE GEOGRAFICO-AMMINISTRATIVA ATTUALE**

<b>PVCS - Stato</b>	ITALIA
<b>PVCR - Regione</b>	Lombardia
<b>PVCP - Provincia</b>	BS
<b>PVCC - Comune</b>	Brescia

**LDC - COLLOCAZIONE SPECIFICA**

<b>LDCT - Tipologia</b>	palazzo
<b>LDCN - Denominazione attuale</b>	Palazzo Porro Schiaffinati, ex Chizzola
<b>LDCU - Indirizzo</b>	via Gezio Calini, 26
<b>LDCM - Denominazione raccolta</b>	Archivio fotografico SBAP BS

**UB - UBICAZIONE E DATI PATRIMONIALI****UBF - UBICAZIONE FOTO**

<b>UBFP - Fondo</b>	Fondo Lastre
---------------------	--------------

**INV - INVENTARIO**

<b>INVN - Numero inventario generale</b>	4970
<b>INVD - Data inventariazione</b>	1920-1977

**LA - ALTRE LOCALIZZAZIONI GEOGRAFICO-AMMINISTRATIVE**

<b>TCL - Tipo di localizzazione</b>	luogo di provenienza
-------------------------------------	----------------------

**PRV - LOCALIZZAZIONE GEOGRAFICO-AMMINISTRATIVA**

<b>PRVS - Stato</b>	ITALIA
<b>PRVR - Regione</b>	Veneto
<b>PRVP - Provincia</b>	VR
<b>PRVC - Comune</b>	Verona

**PRC - COLLOCAZIONE SPECIFICA**

<b>PRCT - Tipologia architettonica</b>	palazzo
<b>PRCD - Denominazione</b>	Palazzo Orti Manara
<b>PRCM - Denominazione raccolta</b>	Archivio fotografico SBAP VR

**PRD - DATA**

<b>PRDU - Data uscita</b>	1967
---------------------------	------

**LA - ALTRE LOCALIZZAZIONI GEOGRAFICO-AMMINISTRATIVE**

<b>TCL - Tipo di localizzazione</b>	collocazione successiva
-------------------------------------	-------------------------

**PRV - LOCALIZZAZIONE GEOGRAFICO-AMMINISTRATIVA**

<b>PRVS - Stato</b>	ITALIA
<b>PRVR - Regione</b>	Veneto
<b>PRVP - Provincia</b>	VR
<b>PRVC - Comune</b>	Verona

**PRC - COLLOCAZIONE SPECIFICA**

<b>PRCT - Tipologia</b>	
-------------------------	--

architettónica	convento
PRCC - Complesso monumentale di appartenenza	ex convento di San Fermo Maggiore
PRCM - Denominazione raccolta	Archivio fotografico SBAP VR
PRD - DATA	
PRDI - Data ingresso	1967
PRDU - Data uscita	1977
LR - LUOGO E DATA DELLA RIPRESA	
LRC - LOCALIZZAZIONE	
LRCS - Stato	ITALIA
LRCR - Regione	Lombardia
LRCP - Provincia	MN
LRCC - Comune	San Benedetto Po
LRCL - Località	SAN BENEDETTO PO
LRD - Data	1940
DT - CRONOLOGIA	
DTZ - CRONOLOGIA GENERICA	
DTZG - Secolo	XX
DTS - CRONOLOGIA SPECIFICA	
DTSI - Da	1940
DTSV - Validità	ca
DTSF - A	1940
DTSL - Validità	ca
DTM - MOTIVAZIONE CRONOLOGIA	
DTMM - Motivazione	data
DTMS - Specifiche	da inventario manoscritto
AU - DEFINIZIONE CULTURALE	
AUF - AUTORE DELLA FOTOGRAFIA	
AUFN - Nome scelto (persona singola)	anonimo
AUFA - Dati anagrafici /estremi cronologici	attivo seconda metà sec. XX
AUFR - Riferimento all'intervento	fotografo principale
MT - DATI TECNICI	
MTX - Indicazione di colore	BN
MTC - Materia e tecnica	gelatina bromuro d'argento/ vetro
MIS - MISURE	
MISO - Tipo misure	N.R.
MISU - Unità di misura	mm
FRM - Formato	13 X 18
CO - CONSERVAZIONE	

**STC - STATO DI CONSERVAZIONE****STCC - Stato di conservazione**

cattivo

**STCS - Indicazioni specifiche**

opacizzazione/ specchio d'argento/ graffi/ macchie/ lacune nell'emulsione ai bordi/ estesa alterazione della gelatina

**RS - RESTAURI****RST - RESTAURI****RSTD - Data**

2010

**RSTS - Situazione**

completato

**RSTE - Ente responsabile**

SBAP BS

**RSTN - Nome dell'operatore**

La Fototeca

**DA - DATI ANALITICI****ISR - ISCRIZIONI****ISRC - Classe di appartenenza**

documentaria

**ISRS - Tecnica di scrittura**

a inchiostro

**ISRP - Posizione**

margine destro, in alto, lato emulsione

**ISRI - Trascrizione**

4970

**NSC - Notizie storico-critiche**

La lastra appartiene ad una campagna fotografica di documentazione a San Benedetto Po, datata 1940 nell'inventario manoscritto. Lo scatto in esame si riferisce in particolare al chiostro di S. Simeone, nell'Abbazia di Polirone. Il piano superiore era occupato dall'infermeria vecchia a est, dalla biblioteca e dalla dimora dell'abate a sud, dalle celle-dormitorio dei monaci a ovest e a nord.

**TU - CONDIZIONE GIURIDICA E VINCOLI****ACQ - ACQUISIZIONE****ACQT - Tipo acquisizione**

trasferimento

**ACQN - Nome**

SBAP VR

**ACQD - Data acquisizione**

1977

**ACQL - Luogo acquisizione**

BS/ Brescia

**CDG - CONDIZIONE GIURIDICA****CDGG - Indicazione generica**

proprietà Stato

**CDGS - Indicazione specifica**

Ministero per i Beni e le Attività Culturali SBAP BS

**CDGI - Indirizzo**

via Gezio Calini, 26

**DO - FONTI E DOCUMENTI DI RIFERIMENTO****FTA - DOCUMENTAZIONE FOTOGRAFICA****FTAX - Genere**

documentazione allegata

**FTAP - Tipo**

fotografia digitale (file)

**FTAN - Codice identificativo**

0004970N

**FTAF - Formato**

jpg

**FTA - DOCUMENTAZIONE FOTOGRAFICA****FTAX - Genere**

documentazione allegata

**FTAP - Tipo**

fotografia digitale (file)

<b>FTAN - Codice identificativo</b>	00004970
<b>FTAT - Note</b>	scansione in positivo
<b>FTAF - Formato</b>	jpg
<b>BIB - BIBLIOGRAFIA</b>	
<b>BIBX - Genere</b>	bibliografia di confronto
<b>BIBA - Autore</b>	Caleffi O.
<b>BIBD - Anno di edizione</b>	2010
<b>BIBH - Sigla per citazione</b>	000203
<b>BIB - BIBLIOGRAFIA</b>	
<b>BIBX - Genere</b>	bibliografia di confronto
<b>BIBA - Autore</b>	Piva P.
<b>BIBD - Anno di edizione</b>	1978
<b>BIBH - Sigla per citazione</b>	000205
<b>BSE - BIBLIOGRAFIA SU SUPPORTO ELETTRONICO</b>	
<b>BSEX - Genere</b>	bibliografia di confronto
<b>BSES - Tipo di supporto</b>	risorsa elettronica con accesso remoto
<b>BSEA - Autore/curatore dell'opera</b>	Regione Lombardia - Università degli Studi di Pavia
<b>BSET - Titolo dell'opera</b>	Lombardia Beni Culturali
<b>BSEL - Luogo di edizione</b>	Milano
<b>BSED - Anno di edizione</b>	2002-2013
<b>BSEB - Autore del contributo</b>	Paoletti F.
<b>BSEC - Titolo del contributo /parte componente</b>	S. Benedetto Po - Abbazia di S. Benedetto di Polirone - Chiostro di S. Simeone
<b>BSEI - Indirizzo di rete</b>	<a href="http://www.lombardiabeniculturali.it/">http://www.lombardiabeniculturali.it/</a>
<b>AD - ACCESSO AI DATI</b>	
<b>ADS - SPECIFICHE DI ACCESSO AI DATI</b>	
<b>ADSP - Profilo di accesso</b>	1
<b>ADSM - Motivazione</b>	scheda contenente dati liberamente accessibili
<b>CM - COMPILAZIONE</b>	
<b>CMP - COMPILAZIONE</b>	
<b>CMPD - Data</b>	2013
<b>CMPT - Nome</b>	Frisoni C.
<b>FUR - Funzionario responsabile</b>	Sala L.
<b>FUR - Funzionario responsabile</b>	Mori M.