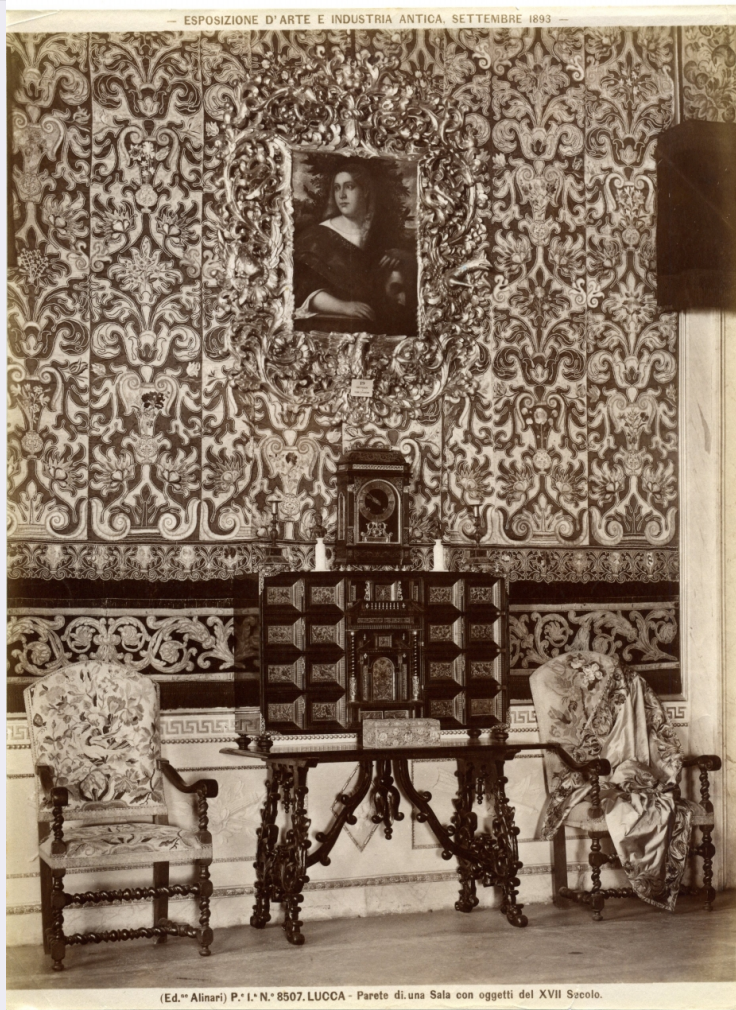


SCHEDA



CD - CODICI

TSK - Tipo Scheda	F
LIR - Livello ricerca	I
NCT - CODICE UNIVOCO	
NCTR - Codice regione	09
NCTN - Numero catalogo generale	00748611
ESC - Ente schedatore	S156
ECP - Ente competente	S156

OG - OGGETTO

OGT - OGGETTO

OGTD - Definizione dell'oggetto	positivo
OGTB - Natura biblioteconomica dell'oggetto	m

QNT - QUANTITA'

QNTN - Numero oggetti /elementi	1
---------------------------------	---

SG - SOGGETTO

SGT - SOGGETTO

SGTI - Identificazione	Lucca-Esposizione d'Arte e Industria antica-1893
SGTI - Identificazione	arti applicate-mobili-stipi-sedie
SGTI - Identificazione	pittura italiana-dipinti-Giuditta con la testa di Oloferne
SGTD - Indicazioni sul soggetto	Parete di una sala nell'Esposizione di Arte e Industria antica di Lucca, 1983

SGL - TITOLO

SGLT - Titolo proprio	Lucca-Parete di una Sala con oggetti del XVII Secolo
SGLS - Specifiche del titolo	dell'autore, stampato sul supporto primario

LC - LOCALIZZAZIONE GEOGRAFICO-AMMINISTRATIVA**PVC - LOCALIZZAZIONE GEOGRAFICO-AMMINISTRATIVA ATTUALE**

PVCS - Stato	ITALIA
PVCR - Regione	Toscana
PVCP - Provincia	FI
PVCC - Comune	Firenze

LDC - COLLOCAZIONE SPECIFICA

LDCT - Tipologia architettonica	palazzo
LDCQ - Qualificazione	statale
LDCN - Denominazione	Museo di Palazzo Davanzati
LDCU - Denominazione spazio viabilistico	Via Porta rossa, 13
LDCM - Denominazione raccolta	Archivio fotografico del Museo di Palazzo Davanzati

UB - UBICAZIONE E DATI PATRIMONIALI**UBF - UBICAZIONE FOTO**

UBFP - Fondo	Donazione KHI ex donazione Vannini Parenti
---------------------	--------------------------------------------

INV - INVENTARIO

INVN - Numero inventario generale	Archivio fotografico Davanzati 302
INVD - Data inventariazione	2011

LA - ALTRE LOCALIZZAZIONI GEOGRAFICO-AMMINISTRATIVE

TCL - Tipo di localizzazione	luogo di provenienza
-------------------------------------	----------------------

PRV - LOCALIZZAZIONE GEOGRAFICO-AMMINISTRATIVA

PRVS - Stato	ITALIA
PRVR - Regione	Toscana
PRVP - Provincia	FI
PRVC - Comune	Firenze

PRC - COLLOCAZIONE SPECIFICA

PRCT - Tipologia architettonica	palazzo
PRCD - Denominazione	Palazzo Capponi-Incontri
PRCU - Denominazione spazio viabilistico	Via Giusti, 44

PRCM - Denominazione raccolta	Fototeca del Kunsthistorisches Institut in Florenz
PRD - DATA	
PRDI - Data ingresso	1983
PRDU - Data uscita	1986
LR - LUOGO E DATA DELLA RIPRESA	
LRC - LOCALIZZAZIONE	
LRCS - Stato	ITALIA
LRCR - Regione	Toscana
LRCP - Provincia	LU
LRCC - Comune	Lucca
LRO - Occasione	Esposizione d'Arte e Industria antica
LRD - Data	1893
DT - CRONOLOGIA	
DTZ - CRONOLOGIA GENERICA	
DTZG - Secolo	XIX
DTZS - Frazione di secolo	fine
DTS - CRONOLOGIA SPECIFICA	
DTSI - Da	1893
DTSV - Validita'	ca
DTSF - A	1893
DTSL - Validita'	ca
DTM - MOTIVAZIONE CRONOLOGIA	
DTMM - Motivazione	data
DTMS - Specifiche	sul supporto primario
ADT - ALTRE DATAZIONI	
ADTA - Data	1893-1898
ADTM - Motivazione cronologia	pubblicazione del catalogo Alinari, La Toscana
AU - DEFINIZIONE CULTURALE	
AUF - AUTORE DELLA FOTOGRAFIA	
AUFB - Nome scelto (ente o autore collettivo)	Alinari, Fratelli
AUFI - Indicazione del nome e dell'indirizzo	Ed. ne Alinari
AUFA - Dati anagrafici /estremi cronologici	1854/1920
AUFR - Riferimento all'intervento	fotografo principale
AUFM - Motivazione dell'attribuzione	iscrizione
MT - DATI TECNICI	
MTX - Indicazione di colore	BN
MTC - Materia e tecnica	albumina/ carta

MIS - MISURE

MISO - Tipo misure	supporto primario
MISU - Unita' di misura	mm
MISA - Altezza	256
MISL - Larghezza	190

CO - CONSERVAZIONE**STC - STATO DI CONSERVAZIONE**

STCC - Stato di conservazione	discreto
STCS - Indicazioni specifiche	Tracce di piegature

DA - DATI ANALITICI**ISR - ISCRIZIONI**

ISRC - Classe di appartenenza	didascalica
ISRS - Tecnica di scrittura	fotografica
ISRP - Posizione	Sul supporto primario: recto: in alto
ISRI - Trascrizione	-ESPOSIZIONE D'ARTE E INDUSTRIA ANTICA, SETTEMBRE 1893-

ISR - ISCRIZIONI

ISRC - Classe di appartenenza	didascalica
ISRS - Tecnica di scrittura	fotografica
ISRP - Posizione	Sul supporto primario: recto: in basso
ISRI - Trascrizione	(Ed. ne Alinari) P.e I.a N.° 8507. LUCCA - Parete di. una Sala con oggetti del XVII Secolo.

TU - CONDIZIONE GIURIDICA E VINCOLI**ACQ - ACQUISIZIONE**

ACQT - Tipo acquisizione	donazione
ACQN - Nome	Kunsthistorisches Institut in Florenz
ACQD - Data acquisizione	1986
ACQL - Luogo acquisizione	FI/ Firenze

CDG - CONDIZIONE GIURIDICA

CDGG - Indicazione generica	proprietà Stato
CDGS - Indicazione specifica	Soprintendenza Speciale per il Patrimonio Storico, Artistico ed Etnoantropologico e per il Polo Museale della Città di Firenze
CDGI - Indirizzo	Via della Ninna, 5

DO - FONTI E DOCUMENTI DI RIFERIMENTO**FTA - DOCUMENTAZIONE FOTOGRAFICA**

FTAX - Genere	documentazione allegata
FTAP - Tipo	fotografia digitale (file)
FTAA - Autore	Cappellini P.
FTAD - Data	2013

FTAN - Codice identificativo	SSPSAEPMFI25034UC
FTAF - Formato	jpeg
BIB - BIBLIOGRAFIA	
BIBX - Genere	bibliografia specifica
BIBA - Autore	Toscana vedute
BIBD - Anno di edizione	1898
BIBH - Sigla per citazione	00016669
BIBN - V., pp., nn.	p. 24
BIB - BIBLIOGRAFIA	
BIBX - Genere	bibliografia specifica
BIBA - Autore	Alinari fotografi
BIBD - Anno di edizione	1977
BIBH - Sigla per citazione	00001017
BIBN - V., pp., nn.	pp. 131-133
BIB - BIBLIOGRAFIA	
BIBX - Genere	bibliografia specifica
BIBA - Autore	Quintavalle A.C.
BIBD - Anno di edizione	2003
BIBH - Sigla per citazione	00016652
BIBN - V., pp., nn.	p. 596
AD - ACCESSO AI DATI	
ADS - SPECIFICHE DI ACCESSO AI DATI	
ADSP - Profilo di accesso	1
ADSM - Motivazione	scheda contenente dati liberamente accessibili
CM - COMPILAZIONE	
CMP - COMPILAZIONE	
CMPD - Data	2014
CMPN - Nome	Cappellini P.
FUR - Funzionario responsabile	Teodori B.