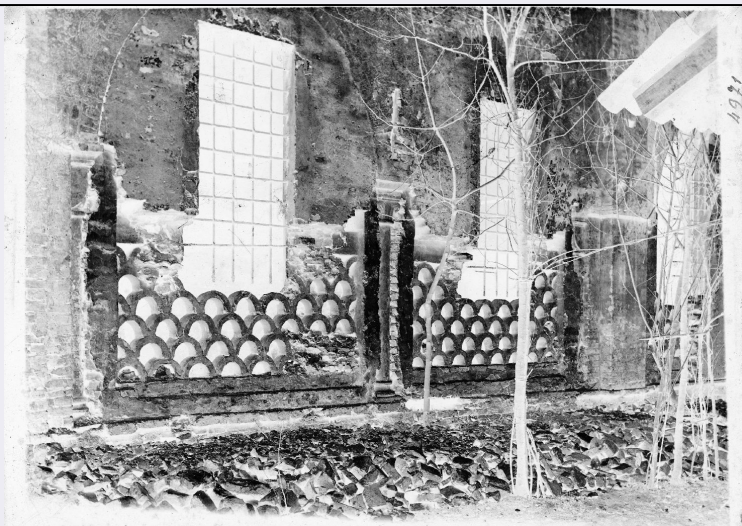


SCHEDA



CD - CODICI

TSK - Tipo Scheda F

LIR - Livello ricerca I

NCT - CODICE UNIVOCO

NCTR - Codice regione 03

NCTN - Numero catalogo generale 03253142

ESC - Ente schedatore S74

ECP - Ente competente S74

RV - RELAZIONI

ROZ - Altre relazioni 0303253145

OG - OGGETTO

OGT - OGGETTO

OGTD - Definizione dell'oggetto negativo

OGTB - Natura biblioteconomica dell'oggetto m

QNT - QUANTITA'

QNTN - Numero oggetti /elementi 1

SG - SOGGETTO

SGT - SOGGETTO

SGTI - Identificazione Lombardia - Mantova <provincia> - San Benedetto Po - Abbazia di Polirone

SGTI - Identificazione Architettura religiosa - Chiostri <Chiostro di S. Simeone ?>

SGTI - Identificazione Cortili - Elementi architettonici - Finestre - Portici - Archi - Colonne

SGTD - Indicazioni sul soggetto San Benedetto Po (MN) - Abbazia di Polirone - Parrocchia di S. Benedetto - Chiostro di S. Simeone (?) - Archi con tamponature

SGL - TITOLO

SGLA - Titolo attribuito S. Benedetto Po - Transenna

| | |
|---|---|
| SGLS - Specifiche del titolo | da inventario manoscritto |
| LC - LOCALIZZAZIONE GEOGRAFICO-AMMINISTRATIVA | |
| PVC - LOCALIZZAZIONE GEOGRAFICO-AMMINISTRATIVA ATTUALE | |
| PVCS - Stato | ITALIA |
| PVCR - Regione | Lombardia |
| PVCP - Provincia | BS |
| PVCC - Comune | Brescia |
| LDC - COLLOCAZIONE SPECIFICA | |
| LDCT - Tipologia | palazzo |
| LDCN - Denominazione attuale | Palazzo Porro Schiaffinati, ex Chizzola |
| LDCU - Indirizzo | via Gezio Calini, 26 |
| LDCM - Denominazione raccolta | Archivio fotografico SBAP BS |
| UB - UBICAZIONE E DATI PATRIMONIALI | |
| UBF - UBICAZIONE FOTO | |
| UBFP - Fondo | Fondo Lastre |
| INV - INVENTARIO | |
| INVN - Numero inventario generale | 4971 |
| INVD - Data inventariazione | 1920-1977 |
| LA - ALTRE LOCALIZZAZIONI GEOGRAFICO-AMMINISTRATIVE | |
| TCL - Tipo di localizzazione | luogo di provenienza |
| PRV - LOCALIZZAZIONE GEOGRAFICO-AMMINISTRATIVA | |
| PRVS - Stato | ITALIA |
| PRVR - Regione | Veneto |
| PRVP - Provincia | VR |
| PRVC - Comune | Verona |
| PRC - COLLOCAZIONE SPECIFICA | |
| PRCT - Tipologia architettonica | palazzo |
| PRCD - Denominazione | Palazzo Orti Manara |
| PRCM - Denominazione raccolta | Archivio fotografico SBAP VR |
| PRD - DATA | |
| PRDU - Data uscita | 1967 |
| LA - ALTRE LOCALIZZAZIONI GEOGRAFICO-AMMINISTRATIVE | |
| TCL - Tipo di localizzazione | collocazione successiva |
| PRV - LOCALIZZAZIONE GEOGRAFICO-AMMINISTRATIVA | |
| PRVS - Stato | ITALIA |
| PRVR - Regione | Veneto |
| PRVP - Provincia | VR |
| PRVC - Comune | Verona |
| PRC - COLLOCAZIONE SPECIFICA | |

| | |
|--|-----------------------------------|
| PRCT - Tipologia architettonica | convento |
| PRCC - Complesso monumentale di appartenenza | ex convento di San Fermo Maggiore |
| PRCM - Denominazione raccolta | Archivio fotografico SBAP VR |
| PRD - DATA | |
| PRDI - Data ingresso | 1967 |
| PRDU - Data uscita | 1977 |
| LR - LUOGO E DATA DELLA RIPRESA | |
| LRC - LOCALIZZAZIONE | |
| LRCS - Stato | ITALIA |
| LRCR - Regione | Lombardia |
| LRCP - Provincia | MN |
| LRCC - Comune | Mantova |
| LRD - Data | 1940 |
| DT - CRONOLOGIA | |
| DTZ - CRONOLOGIA GENERICA | |
| DTZG - Secolo | XX |
| DTS - CRONOLOGIA SPECIFICA | |
| DTSI - Da | 1940 |
| DTSV - Validità | ca |
| DTSF - A | 1940 |
| DTSL - Validità | ca |
| DTM - MOTIVAZIONE CRONOLOGIA | |
| DTMM - Motivazione | data |
| DTMS - Specifiche | da inventario manoscritto |
| AU - DEFINIZIONE CULTURALE | |
| AUF - AUTORE DELLA FOTOGRAFIA | |
| AUFN - Nome scelto (persona singola) | anonimo |
| AUFA - Dati anagrafici /estremi cronologici | attivo seconda metà sec. XX |
| AUFR - Riferimento all'intervento | fotografo principale |
| MT - DATI TECNICI | |
| MTX - Indicazione di colore | BN |
| MTC - Materia e tecnica | gelatina bromuro d'argento/ vetro |
| MIS - MISURE | |
| MISO - Tipo misure | N.R. |
| MISU - Unità di misura | mm |
| FRM - Formato | 13 X 18 |
| CO - CONSERVAZIONE | |

STC - STATO DI CONSERVAZIONE**STCC - Stato di conservazione**

buono

STCS - Indicazioni specifiche

lieve specchio d'argento ai bordi/ graffi/ macchie

RS - RESTAURI**RST - RESTAURI****RSTD - Data**

2010

RSTS - Situazione

completato

RSTE - Ente responsabile

SBAP BS

RSTN - Nome dell'operatore

La Fototeca

DA - DATI ANALITICI**ISR - ISCRIZIONI****ISRC - Classe di appartenenza**

documentaria

ISRS - Tecnica di scrittura

a inchiostro

ISRP - Posizione

margine destro, in alto, lato emulsione

ISRI - Trascrizione

4971

NSC - Notizie storico-critiche

La lastra appartiene ad una campagna fotografica di documentazione a San Benedetto Po, datata 1940 nell'inventario manoscritto. Lo scatto in esame si riferisce probabilmente al chiostro di S. Simeone, nell'Abbazia di Polirone. Il piano superiore era occupato dall'infermeria vecchia a est, dalla biblioteca e dalla dimora dell'abate a sud, dalle celle-dormitorio dei monaci a ovest e a nord. La ripresa mostra la riapertura di alcuni archi di portico (sono ben visibili le colonne sotto la muratura sgretolata): difficile individuare il punto preciso dell'edificio. Si confronti con l'immagine catalogata con NCTN 3253145, probabilmente riferibile alla stessa parte del chiostro. Sono segnalati restauri al portico di S. Simeone nel 1949.

TU - CONDIZIONE GIURIDICA E VINCOLI**ACQ - ACQUISIZIONE****ACQT - Tipo acquisizione**

trasferimento

ACQN - Nome

SBAP VR

ACQD - Data acquisizione

1977

ACQL - Luogo acquisizione

BS/ Brescia

CDG - CONDIZIONE GIURIDICA**CDGG - Indicazione generica**

proprietà Stato

CDGS - Indicazione specifica

Ministero per i Beni e le Attività Culturali SBAP BS

CDGI - Indirizzo

via Gezio Calini, 26

DO - FONTI E DOCUMENTI DI RIFERIMENTO**FTA - DOCUMENTAZIONE FOTOGRAFICA****FTAX - Genere**

documentazione allegata

FTAP - Tipo

fotografia digitale (file)

FTAN - Codice identificativo

0004971N

| | |
|---|---|
| FTAF - Formato | jpg |
| FTA - DOCUMENTAZIONE FOTOGRAFICA | |
| FTAX - Genere | documentazione allegata |
| FTAP - Tipo | fotografia digitale (file) |
| FTAN - Codice identificativo | 00004971 |
| FTAT - Note | scansione in positivo |
| FTAF - Formato | jpg |
| BIB - BIBLIOGRAFIA | |
| BIBX - Genere | bibliografia di confronto |
| BIBA - Autore | Caleffi O. |
| BIBD - Anno di edizione | 2010 |
| BIBH - Sigla per citazione | 000203 |
| BIB - BIBLIOGRAFIA | |
| BIBX - Genere | bibliografia di confronto |
| BIBA - Autore | Piva P. |
| BIBD - Anno di edizione | 1978 |
| BIBH - Sigla per citazione | 000205 |
| BSE - BIBLIOGRAFIA SU SUPPORTO ELETTRONICO | |
| BSEX - Genere | bibliografia di confronto |
| BSES - Tipo di supporto | risorsa elettronica con accesso remoto |
| BSEA - Autore/curatore dell'opera | Associazione Distretto Culturale Le Regge dei Gonzaga |
| BSET - Titolo dell'opera | Le Regge dei Gonzaga - Catalogo dei beni culturali e bibliografici |
| BSEL - Luogo di edizione | Mantova |
| BSED - Anno di edizione | 2012 |
| BSEC - Titolo del contributo /parte componente | Abbazia di Polirone - complesso |
| BSEI - Indirizzo di rete | http://www.reggedeigonzaga.it/catalogo/it/sirbec |
| AD - ACCESSO AI DATI | |
| ADS - SPECIFICHE DI ACCESSO AI DATI | |
| ADSP - Profilo di accesso | 1 |
| ADSM - Motivazione | scheda contenente dati liberamente accessibili |
| CM - COMPILAZIONE | |
| CMP - COMPILAZIONE | |
| CMPD - Data | 2013 |
| CM PN - Nome | Frisoni C. |
| FUR - Funzionario responsabile | Sala L. |
| FUR - Funzionario responsabile | Mori M. |