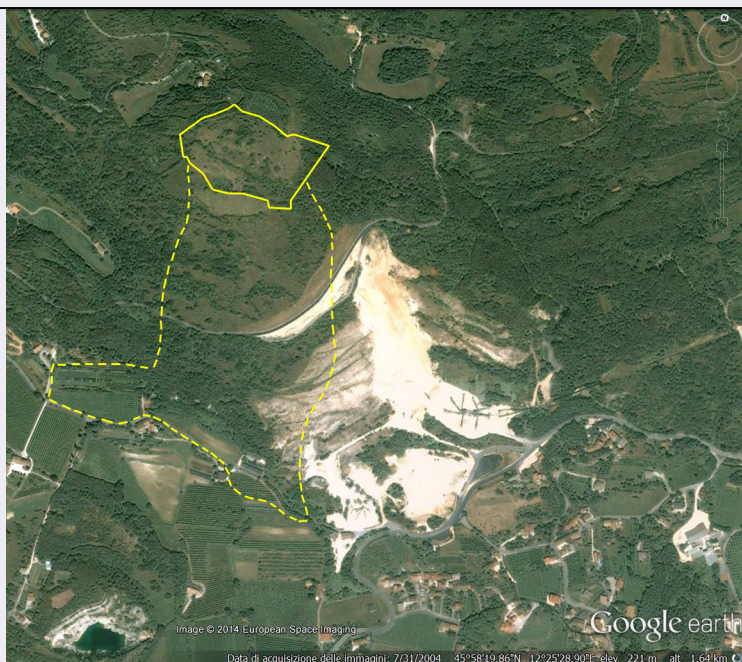


SCHEDA



CD - CODICI

TSK - Tipo scheda	SI
LIR - Livello ricerca	P
NCT - CODICE UNIVOCO	
NCTR - Codice regione	05
NCTN - Numero catalogo generale	00590305
ESC - Ente schedatore	S32
ECP - Ente competente	S32

OG - OGGETTO

OGT - OGGETTO

OGTD - Definizione	sito pluristratificato
OGTA - Livello di individuazione	sito localizzato e circoscritto

LC - LOCALIZZAZIONE GEOGRAFICO-AMMINISTRATIVA

PVC - LOCALIZZAZIONE GEOGRAFICO-AMMINISTRATIVA

PVCS - Stato	ITALIA
PVCR - Regione	Veneto
PVCP - Provincia	TV
PVCC - Comune	Cordignano
PVCL - Localita'	VILLA DI VILLA
PVL - Altra localita'	Col Castelir (Zone archeologiche del Veneto/ 1987)

CS - LOCALIZZAZIONE CATASTALE

CTL - Tipo di localizzazione	localizzazione fisica
------------------------------	-----------------------

CTS - LOCALIZZAZIONE CATASTALE

CTSC - Comune	Cordignano
CTSF - Foglio/Data	7, Sez. A

GA - GEOREFERENZIAZIONE TRAMITE AREA

GAI - Identificativo area	2
GAL - Tipo di localizzazione	localizzazione fisica

GAD - DESCRIZIONE DEL POLIGONO**GADP - PUNTO DEL POLIGONO**

GADPX - Coordinata X	12.423407481
-----------------------------	--------------

GADPY - Coordinata Y	45.975588995
-----------------------------	--------------

GADP - PUNTO DEL POLIGONO

GADPX - Coordinata X	12.423664974
-----------------------------	--------------

GADPY - Coordinata Y	45.97544952
-----------------------------	-------------

GADP - PUNTO DEL POLIGONO

GADPX - Coordinata X	12.424008296
-----------------------------	--------------

GADPY - Coordinata Y	45.975428063
-----------------------------	--------------

GADP - PUNTO DEL POLIGONO

GADPX - Coordinata X	12.424330161
-----------------------------	--------------

GADPY - Coordinata Y	45.975299317
-----------------------------	--------------

GADP - PUNTO DEL POLIGONO

GADPX - Coordinata X	12.424555467
-----------------------------	--------------

GADPY - Coordinata Y	45.975149113
-----------------------------	--------------

GADP - PUNTO DEL POLIGONO

GADPX - Coordinata X	12.424727128
-----------------------------	--------------

GADPY - Coordinata Y	45.975192028
-----------------------------	--------------

GADP - PUNTO DEL POLIGONO

GADPX - Coordinata X	12.425252841
-----------------------------	--------------

GADPY - Coordinata Y	45.97508474
-----------------------------	-------------

GADP - PUNTO DEL POLIGONO

GADPX - Coordinata X	12.424866603
-----------------------------	--------------

GADPY - Coordinata Y	45.974204975
-----------------------------	--------------

GADP - PUNTO DEL POLIGONO

GADPX - Coordinata X	12.424866603
-----------------------------	--------------

GADPY - Coordinata Y	45.974097687
-----------------------------	--------------

GADP - PUNTO DEL POLIGONO

GADPX - Coordinata X	12.424566196
-----------------------------	--------------

GADPY - Coordinata Y	45.974086958
-----------------------------	--------------

GADP - PUNTO DEL POLIGONO

GADPX - Coordinata X	12.424566196
-----------------------------	--------------

GADPY - Coordinata Y	45.974151331
-----------------------------	--------------

GADP - PUNTO DEL POLIGONO

GADPX - Coordinata X	12.423836635
-----------------------------	--------------

GADPY - Coordinata Y	45.974247891
-----------------------------	--------------

GADP - PUNTO DEL POLIGONO

GADPX - Coordinata X	12.42351477
-----------------------------	-------------

GADPY - Coordinata Y	45.97425862
GADP - PUNTO DEL POLIGONO	
GADPX - Coordinata X	12.423031972
GADPY - Coordinata Y	45.974312264
GADP - PUNTO DEL POLIGONO	
GADPX - Coordinata X	12.422806667
GADPY - Coordinata Y	45.974505383
GADP - PUNTO DEL POLIGONO	
GADPX - Coordinata X	12.422527717
GADPY - Coordinata Y	45.974601942
GADP - PUNTO DEL POLIGONO	
GADPX - Coordinata X	12.422527717
GADPY - Coordinata Y	45.974687773
GADP - PUNTO DEL POLIGONO	
GADPX - Coordinata X	12.422431157
GADPY - Coordinata Y	45.974687773
GADP - PUNTO DEL POLIGONO	
GADPX - Coordinata X	12.42231314
GADPY - Coordinata Y	45.9751813
GADP - PUNTO DEL POLIGONO	
GADPX - Coordinata X	12.422699378
GADPY - Coordinata Y	45.97536369
GADP - PUNTO DEL POLIGONO	
GADPX - Coordinata X	12.423031972
GADPY - Coordinata Y	45.975460249
GADP - PUNTO DEL POLIGONO	
GADPX - Coordinata X	12.423278735
GADPY - Coordinata Y	45.975524622
GADP - PUNTO DEL POLIGONO	
GADPX - Coordinata X	12.423407481
GADPY - Coordinata Y	45.975588995
GAM - Metodo di georeferenziazione	perimetrazione approssimata
GAT - Tecnica di georeferenziazione	rilievo da foto aerea senza sopralluogo
GAP - Proiezione e Sistema di riferimento	WGS84
GAB - BASE DI RIFERIMENTO	
GABB - Descrizione sintetica	ICCD1004350_CB.IGM25
GABT - Data	27-4-2014
GABO - Note	(1293395) -IGM 25000- (http://wms.pcn.minambiente.it/ogc?map=/ms_ogc/WMS_v1.3/raster/IGM_25000.map) -CB.IGM25000

GA - GEOREFERENZIAZIONE TRAMITE AREA

GAL - Tipo di localizzazione	localizzazione fisica
-------------------------------------	-----------------------

GAD - DESCRIZIONE DEL POLIGONO**GADP - PUNTO DEL POLIGONO**

GADPX - Coordinata X	12.423835762
-----------------------------	--------------

GADPY - Coordinata Y	45.974247377
-----------------------------	--------------

GADP - PUNTO DEL POLIGONO

GADPX - Coordinata X	12.423509874
-----------------------------	--------------

GADPY - Coordinata Y	45.974260788
-----------------------------	--------------

GADP - PUNTO DEL POLIGONO

GADPX - Coordinata X	12.4230311
-----------------------------	------------

GADPY - Coordinata Y	45.974311749
-----------------------------	--------------

GADP - PUNTO DEL POLIGONO

GADPX - Coordinata X	12.422809817
-----------------------------	--------------

GADPY - Coordinata Y	45.974504868
-----------------------------	--------------

GADP - PUNTO DEL POLIGONO

GADPX - Coordinata X	12.422526844
-----------------------------	--------------

GADPY - Coordinata Y	45.974601428
-----------------------------	--------------

GADP - PUNTO DEL POLIGONO

GADPX - Coordinata X	12.422526844
-----------------------------	--------------

GADPY - Coordinata Y	45.974687258
-----------------------------	--------------

GADP - PUNTO DEL POLIGONO

GADPX - Coordinata X	12.422430285
-----------------------------	--------------

GADPY - Coordinata Y	45.974687258
-----------------------------	--------------

GADP - PUNTO DEL POLIGONO

GADPX - Coordinata X	12.422469177
-----------------------------	--------------

GADPY - Coordinata Y	45.974420379
-----------------------------	--------------

GADP - PUNTO DEL POLIGONO

GADPX - Coordinata X	12.422640839
-----------------------------	--------------

GADPY - Coordinata Y	45.974034141
-----------------------------	--------------

GADP - PUNTO DEL POLIGONO

GADPX - Coordinata X	12.422555008
-----------------------------	--------------

GADPY - Coordinata Y	45.973733734
-----------------------------	--------------

GADP - PUNTO DEL POLIGONO

GADPX - Coordinata X	12.422318974
-----------------------------	--------------

GADPY - Coordinata Y	45.973261665
-----------------------------	--------------

GADP - PUNTO DEL POLIGONO

GADPX - Coordinata X	12.422061482
-----------------------------	--------------

GADPY - Coordinata Y	45.972746681
-----------------------------	--------------

GADP - PUNTO DEL POLIGONO

GADPX - Coordinata X	12.421932736
-----------------------------	--------------

GADPY - Coordinata Y	45.972403358
-----------------------------	--------------

GADP - PUNTO DEL POLIGONO

GADPX - Coordinata X	12.421954193
GADPY - Coordinata Y	45.972167324
GADP - PUNTO DEL POLIGONO	
GADPX - Coordinata X	12.421997109
GADPY - Coordinata Y	45.971866916
GADP - PUNTO DEL POLIGONO	
GADPX - Coordinata X	12.42124609
GADPY - Coordinata Y	45.971802543
GADP - PUNTO DEL POLIGONO	
GADPX - Coordinata X	12.420430699
GADPY - Coordinata Y	45.971802543
GADP - PUNTO DEL POLIGONO	
GADPX - Coordinata X	12.419765511
GADPY - Coordinata Y	45.971566509
GADP - PUNTO DEL POLIGONO	
GADPX - Coordinata X	12.419722595
GADPY - Coordinata Y	45.97100861
GADP - PUNTO DEL POLIGONO	
GADPX - Coordinata X	12.419894257
GADPY - Coordinata Y	45.970922779
GADP - PUNTO DEL POLIGONO	
GADPX - Coordinata X	12.420666733
GADPY - Coordinata Y	45.970772575
GADP - PUNTO DEL POLIGONO	
GADPX - Coordinata X	12.421439209
GADPY - Coordinata Y	45.97072966
GADP - PUNTO DEL POLIGONO	
GADPX - Coordinata X	12.421696701
GADPY - Coordinata Y	45.970751117
GADP - PUNTO DEL POLIGONO	
GADPX - Coordinata X	12.422061482
GADPY - Coordinata Y	45.970901321
GADP - PUNTO DEL POLIGONO	
GADPX - Coordinata X	12.422361889
GADPY - Coordinata Y	45.970858406
GADP - PUNTO DEL POLIGONO	
GADPX - Coordinata X	12.422898331
GADPY - Coordinata Y	45.970708202
GADP - PUNTO DEL POLIGONO	
GADPX - Coordinata X	12.423413315
GADPY - Coordinata Y	45.9705065
GADP - PUNTO DEL POLIGONO	

GADPX - Coordinata X	12.423756638
GADPY - Coordinata Y	45.970399212
GADP - PUNTO DEL POLIGONO	
GADPX - Coordinata X	12.424014129
GADPY - Coordinata Y	45.970270465
GADP - PUNTO DEL POLIGONO	
GADPX - Coordinata X	12.424293079
GADPY - Coordinata Y	45.970141719
GADP - PUNTO DEL POLIGONO	
GADPX - Coordinata X	12.42429308
GADPY - Coordinata Y	45.969884228
GADP - PUNTO DEL POLIGONO	
GADPX - Coordinata X	12.424529114
GADPY - Coordinata Y	45.969734024
GADP - PUNTO DEL POLIGONO	
GADPX - Coordinata X	12.424893894
GADPY - Coordinata Y	45.96986277
GADP - PUNTO DEL POLIGONO	
GADPX - Coordinata X	12.425451793
GADPY - Coordinata Y	45.969755481
GADP - PUNTO DEL POLIGONO	
GADPX - Coordinata X	12.425516166
GADPY - Coordinata Y	45.969841312
GADP - PUNTO DEL POLIGONO	
GADPX - Coordinata X	12.425473251
GADPY - Coordinata Y	45.97003443
GADP - PUNTO DEL POLIGONO	
GADPX - Coordinata X	12.425387417
GADPY - Coordinata Y	45.970249005
GADP - PUNTO DEL POLIGONO	
GADPX - Coordinata X	12.425237216
GADPY - Coordinata Y	45.970570872
GADP - PUNTO DEL POLIGONO	
GADPX - Coordinata X	12.425258674
GADPY - Coordinata Y	45.970785448
GADP - PUNTO DEL POLIGONO	
GADPX - Coordinata X	12.425408878
GADPY - Coordinata Y	45.971128773
GADP - PUNTO DEL POLIGONO	
GADPX - Coordinata X	12.425516166
GADPY - Coordinata Y	45.971343349
GADP - PUNTO DEL POLIGONO	

GADPX - Coordinata X	12.425687828
GADPY - Coordinata Y	45.971729587
GADP - PUNTO DEL POLIGONO	
GADPX - Coordinata X	12.425655641
GADPY - Coordinata Y	45.972126553
GADP - PUNTO DEL POLIGONO	
GADPX - Coordinata X	12.42566637
GADPY - Coordinata Y	45.972072909
GADP - PUNTO DEL POLIGONO	
GADPX - Coordinata X	12.425559081
GADPY - Coordinata Y	45.972523521
GADP - PUNTO DEL POLIGONO	
GADPX - Coordinata X	12.425623455
GADPY - Coordinata Y	45.973295997
GADP - PUNTO DEL POLIGONO	
GADPX - Coordinata X	12.425430336
GADPY - Coordinata Y	45.974068474
GADP - PUNTO DEL POLIGONO	
GADPX - Coordinata X	12.425050803
GADPY - Coordinata Y	45.974629055
GADP - PUNTO DEL POLIGONO	
GADPX - Coordinata X	12.424960279
GADPY - Coordinata Y	45.974415148
GADP - PUNTO DEL POLIGONO	
GADPX - Coordinata X	12.424865731
GADPY - Coordinata Y	45.974203924
GADP - PUNTO DEL POLIGONO	
GADPX - Coordinata X	12.424865731
GADPY - Coordinata Y	45.974142234
GADP - PUNTO DEL POLIGONO	
GADPX - Coordinata X	12.424867072
GADPY - Coordinata Y	45.974097977
GADP - PUNTO DEL POLIGONO	
GADPX - Coordinata X	12.424565323
GADPY - Coordinata Y	45.974087248
GADP - PUNTO DEL POLIGONO	
GADPX - Coordinata X	12.424566664
GADPY - Coordinata Y	45.974151621
GADP - PUNTO DEL POLIGONO	
GADPX - Coordinata X	12.424314536
GADPY - Coordinata Y	45.974183808
GADP - PUNTO DEL POLIGONO	

GADPX - Coordinata X	12.42409996
GADPY - Coordinata Y	45.974213313
GADP - PUNTO DEL POLIGONO	
GADPX - Coordinata X	12.423835762
GADPY - Coordinata Y	45.974247377
GAM - Metodo di georeferenziazione	perimetrazione approssimata
GAT - Tecnica di georeferenziazione	rilievo da foto aerea senza sopralluogo
GAP - Proiezione e Sistema di riferimento	WGS84
GAB - BASE DI RIFERIMENTO	
GABB - Descrizione sintetica	ICCD1004366_OI.ORTOI
GABT - Data	27-4-2014
GABO - Note	(1238305) -ORTOFOTO 2006- (http://wms.pcn.minambiente.it/ogc?map=/ms_ogc/WMS_v1.3/raster/ortofoto_colore_06.map) -OI. ORTOIMMAGINICOLORE.2006
RE - MODALITA' DI REPERIMENTO	
RCG - RICOGNIZIONI	
RCGU - Uso del suolo	seminativo
RCGC - Condizioni di visibilita'	erboso
RCGA - Responsabile scientifico	Gruppo archeologico del Cenedese
RCGE - Motivo	indagine territoriale
RCGM - Metodo	occasionale
RCGD - Data	1976
RCGS - Bibliografia specifica	Gruppo Archeologico del Cenedese, S. Tomè, Villa di Villa (Cordignano), 1980, Quaderno n. 1, Vittorio Veneto (TV).
RCGS - Bibliografia specifica	Gherardinger, M.E., Osservazioni preliminari sui rinvenimenti archeologici del versante pordenonese del Colle Castelir. Testimonianze del passato, Pordenone, 1985, pp. 20-51.
DSC - DATI DI SCAVO	
SCAN - Denominazione dello scavo	Colle Castelir
DSCF - Ente responsabile	Università degli Studi di Padova
DSCA - Responsabile scientifico	Leonardi, Giovanni
DSCT - Motivo	ricerca scientifica
DSCM - Metodo	scavo stratigrafico
DSCD - Data	1997, 2004, 2005, 2006, 2007
DSCZ - Bibliografia specifica	Boaro, S., Relazione scientifica, Villa di Villa di Cordignano, Campagna di scavo 2006, pp. 1.-9.
DSCZ - Bibliografia specifica	Boaro, S./ Leonardi, G., Il santuario di Villa di Villa (Cordignano - TV). Aspetti strutturali in corso di scavo, pp. 10-25.

DT - CRONOLOGIA**DTZ - CRONOLOGIA GENERICA**

DTZG - Fascia cronologica di riferimento	XIV a.C. - IV d.C.
---	--------------------

DTS - CRONOLOGIA SPECIFICA

DTSI - Da	1400 a.C.
DTSV - Validita'	post
DTSF - A	400 d.C.
DTSL - Validita'	ante
DTM - Motivazione cronologia	analisi storico-scientifica
DTM - Motivazione cronologia	analisi dei materiali
DTM - Motivazione cronologia	bibliografia

AU - DEFINIZIONE CULTURALE**ATB - AMBITO CULTURALE**

ATBD - Denominazione	periodo Bronzo avanzato/ cultura subapenninica
ATBM - Motivazione dell'attribuzione	analisi dei materiali
ATBM - Motivazione dell'attribuzione	bibliografia

ATB - AMBITO CULTURALE

ATBD - Denominazione	periodo Bronzo finale/ facies protovillanoviana
ATBM - Motivazione dell'attribuzione	analisi della stratigrafia
ATBM - Motivazione dell'attribuzione	analisi dei materiali
ATBM - Motivazione dell'attribuzione	bibliografia

ATB - AMBITO CULTURALE

ATBD - Denominazione	periodo prima età del Ferro
ATBM - Motivazione dell'attribuzione	analisi dei materiali
ATBM - Motivazione dell'attribuzione	bibliografia

ATB - AMBITO CULTURALE

ATBD - Denominazione	periodo età del Ferro/ cultura dei Veneti antichi
ATBM - Motivazione dell'attribuzione	analisi della stratigrafia
ATBM - Motivazione dell'attribuzione	analisi dei materiali
ATBM - Motivazione dell'attribuzione	bibliografia

ATB - AMBITO CULTURALE

ATBD - Denominazione	periodo romano
ATBM - Motivazione dell'attribuzione	analisi della stratigrafia

ATBM - Motivazione dell'attribuzione	analisi dei materiali
ATBM - Motivazione dell'attribuzione	bibliografia
MT - DATI TECNICI	
MIS - MISURE	
MISU - Unita'	mq
MISF - Superficie	35364.269688494984
CO - CONSERVAZIONE	
STC - STATO DI CONSERVAZIONE	
STCC - Stato di conservazione	discreto
CA - CARATTERI AMBIENTALI	
GEF - GEOGRAFIA	
GEFD - Descrizione	Altura (m. 353 s.l.m.) compresa entro il massiccio Cansiglio-Cavallo, l'estremo lembo sud-occidentale delle Prealpi carniche racchiuso tra il fiume Meschio a ovest e la Livenza a est. Pianoro (alto m 160 s.l.m.), posto sul versante meridionale del Colle Castelir.
USD - USO DEL SUOLO	
USDT - Tipo di utilizzo	Agricolo
DA - DATI ANALITICI	
DES - DESCRIZIONE	
DESO - Descrizione	Il sito è pluristratificato, a partire dall'età del bronzo avanzato: tra il XIV e la prima metà del XII a.C., è attestata la frequenza di gruppi umani della cultura sub-apenninica, quindi nell'età del bronzo finale (seconda metà XII-X a.C.) è documentata la presenza di gruppi di facies proto-villanoviana, mentre nella prima età del ferro (IX-VIII a. C.) si riconosce un'occupazione estremamente densa dei versanti meridionali del colle da parte di gruppi che hanno aspetti comuni sia a quelli del Veneto orientale che a quelli del Friuli. Se per il VII a.C. i dati sono più frammentari, con il tardo VI sec. a.C. si registra una stabile frequenza insediativa dei Veneti antichi, quando l'altura diviene sede di un santuario con la presenza di infrastrutture in materiale lapideo funzionali al culto e una strutturazione del versante meridionale in terrazzamenti e piattaforme artificiali poste per regolarizzare il pendio; è stata rinvenuta una notevole quantità di materiale votivo in un deposito in situ (favissa), collocabile nell'ambito della Romanizzazione; la conclusione delle attività devozionali si registra nel corso del IV d.C.
NSC - Notizie storico-critiche	I reperti rinvenuti in superficie provengono sia dal versante meridionale, che da quello occidentale e orientale del colle, quest'ultimo ricadente nel territorio comunale di Caneva (PN). Si tratta di materiali derivanti da ritrovamenti casuali e da scavi di appassionati o rinvenuti in giacitura secondaria. Le testimonianze per le fasi più antiche sono ancora frammentarie, mentre gli scavi condotti dall'Università degli studi di Padova, a partire dal 1997 fino al 2006, hanno permesso di definire in modo più preciso la grande area sacra che a partire dal VI a.C. acquisisce una posizione di grande rilievo.
NCS - Interpretazione	Santuario territoriale, forse anche di frontiera, dedicato a divinità non ancora identificate, la cui attività devozionale si attiva a partire dalla fine del VI a.C. e si conclude nel IV d.C., in coincidenza con la

promulgazione degli editti di Teodosio che, tra il 380 e il 392 d.C., proibirono in modo definitivo gli antichi culti e riti pagani.

MTP - MATERIALI PRESENTI

MTPA - Assenza MNP

TU - CONDIZIONE GIURIDICA E VINCOLI

ACQ - ACQUISIZIONE

ACQT - Tipo acquisizione scavo

ACQD - Data acquisizione 1997-2006

CDG - CONDIZIONE GIURIDICA

CDGG - Indicazione generica proprietà privata

NVC - PROVVEDIMENTI DI TUTELA

NVCT - Tipo provvedimento DLgs n. 42/2004, art. 142, comma 1, lettera m

STU - STRUMENTI URBANISTICI

STUT - Strumenti in vigore P.A.T. 2012

DO - FONTI E DOCUMENTI DI RIFERIMENTO

FTA - DOCUMENTAZIONE FOTOGRAFICA

FTAX - Genere documentazione allegata

FTAP - Tipo fotografia digitale (file) satellitare

FTAN - Codice identificativo New_1398603958088

FNT - FONTI E DOCUMENTI

FNTP - Tipo scheda storica

FNTA - Autore Bianchin Citton, E.

FNTD - Data 1987

BIB - BIBLIOGRAFIA

BIBX - Genere bibliografia specifica

BIBA - Autore Zone archeologiche

BIBD - Anno di edizione 1987

BIBH - Sigla per citazione 00002400

BIBN - V., pp., nn. p. 68, n. 2602201

BIB - BIBLIOGRAFIA

BIBX - Genere bibliografia specifica

BIBA - Autore Carta archeologica I

BIBD - Anno di edizione 1988

BIBH - Sigla per citazione 00000342

BIBN - V., pp., nn. pp. 174-175, nn. 65-66

BIB - BIBLIOGRAFIA

BIBX - Genere bibliografia specifica

BIBA - Autore Boaro, S./ Leonardi, G.

BIBD - Anno di edizione 2005

BIBH - Sigla per citazione 00002535

BIBN - V., pp., nn. pp. 51-61

BIB - BIBLIOGRAFIA

BIBX - Genere	bibliografia specifica
BIBA - Autore	Boaro, S.
BIBD - Anno di edizione	2006
BIBH - Sigla per citazione	00002536
BIBN - V., pp., nn.	pp. 49-54
BIB - BIBLIOGRAFIA	
BIBX - Genere	bibliografia specifica
BIBA - Autore	Boaro, S.
BIBD - Anno di edizione	2007
BIBH - Sigla per citazione	00002537
BIBN - V., pp., nn.	pp. 39-44
AD - ACCESSO AI DATI	
ADS - SPECIFICHE DI ACCESSO AI DATI	
ADSP - Profilo di accesso	2
ADSM - Motivazione	scheda di bene di proprietà privata
CM - COMPILAZIONE	
CMP - COMPILAZIONE	
CMPD - Data	2014
CMPN - Nome	Bortolin, Raffaella
FUR - Funzionario responsabile	Bressan, Marianna
AN - ANNOTAZIONI	