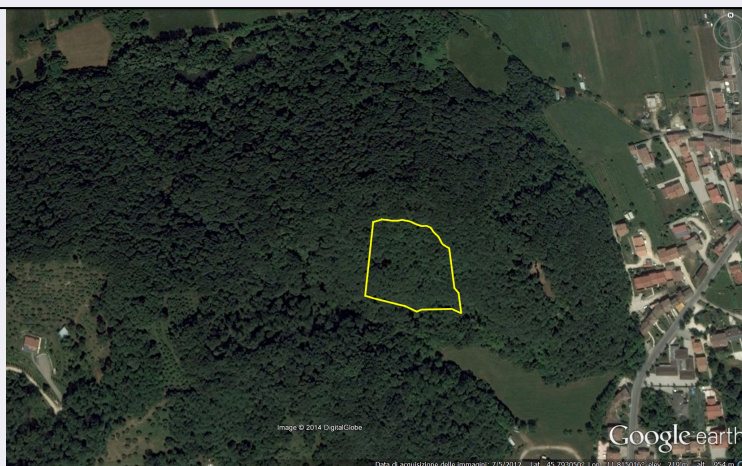


SCHEDA



CD - CODICI

TSK - Tipo scheda	SI
LIR - Livello ricerca	P
NCT - CODICE UNIVOCO	
NCTR - Codice regione	05
NCTN - Numero catalogo generale	00590311
ESC - Ente schedatore	S32
ECP - Ente competente	S32

OG - OGGETTO

OGT - OGGETTO

OGTD - Definizione	insediamento
OGTA - Livello di individuazione	sito localizzato e circoscritto

LC - LOCALIZZAZIONE GEOGRAFICO-AMMINISTRATIVA

PVC - LOCALIZZAZIONE GEOGRAFICO-AMMINISTRATIVA

PVCS - Stato	ITALIA
PVCR - Regione	Veneto
PVCP - Provincia	TV
PVCC - Comune	San Zenone degli Ezzelini
PVCL - Localita'	LIEDOLO
PVL - Altra localita'	San Lorenzo di Liedolo (Zone archeologiche del Veneto/ 1987)

CS - LOCALIZZAZIONE CATASTALE

CTL - Tipo di localizzazione	localizzazione fisica
------------------------------	-----------------------

CTS - LOCALIZZAZIONE CATASTALE

CTSC - Comune	San Zenone degli Ezzelini
CTSF - Foglio/Data	2

GA - GEOREFERENZIAZIONE TRAMITE AREA

GAI - Identificativo area	2
GAL - Tipo di localizzazione	localizzazione fisica

GAD - DESCRIZIONE DEL POLIGONO

GADP - PUNTO DEL POLIGONO**GADPX - Coordinata X** 11.817402959**GADPY - Coordinata Y** 45.792980715**GADP - PUNTO DEL POLIGONO****GADPX - Coordinata X** 11.817419053**GADPY - Coordinata Y** 45.792835876**GADP - PUNTO DEL POLIGONO****GADPX - Coordinata X** 11.817456604**GADPY - Coordinata Y** 45.792669579**GADP - PUNTO DEL POLIGONO****GADPX - Coordinata X** 11.817510248**GADPY - Coordinata Y** 45.792583748**GADP - PUNTO DEL POLIGONO****GADPX - Coordinata X** 11.817520977**GADPY - Coordinata Y** 45.792433545**GADP - PUNTO DEL POLIGONO****GADPX - Coordinata X** 11.817402959**GADPY - Coordinata Y** 45.792455002**GADP - PUNTO DEL POLIGONO****GADPX - Coordinata X** 11.817333222**GADPY - Coordinata Y** 45.792449638**GADP - PUNTO DEL POLIGONO****GADPX - Coordinata X** 11.817199111**GADPY - Coordinata Y** 45.792422816**GADP - PUNTO DEL POLIGONO****GADPX - Coordinata X** 11.817134738**GADPY - Coordinata Y** 45.792401358**GADP - PUNTO DEL POLIGONO****GADPX - Coordinata X** 11.817070365**GADPY - Coordinata Y** 45.792433545**GADP - PUNTO DEL POLIGONO****GADPX - Coordinata X** 11.816673399**GADPY - Coordinata Y** 45.792519375**GADP - PUNTO DEL POLIGONO****GADPX - Coordinata X** 11.816609025**GADPY - Coordinata Y** 45.792551562**GADP - PUNTO DEL POLIGONO****GADPX - Coordinata X** 11.81666267**GADPY - Coordinata Y** 45.793077275**GADP - PUNTO DEL POLIGONO****GADPX - Coordinata X** 11.816716314**GADPY - Coordinata Y** 45.793141648

GADP - PUNTO DEL POLIGONO	
GADPX - Coordinata X	11.81684506
GADPY - Coordinata Y	45.79312019
GADP - PUNTO DEL POLIGONO	
GADPX - Coordinata X	11.816941619
GADPY - Coordinata Y	45.793152377
GADP - PUNTO DEL POLIGONO	
GADPX - Coordinata X	11.817091823
GADPY - Coordinata Y	45.79312019
GADP - PUNTO DEL POLIGONO	
GADPX - Coordinata X	11.817177654
GADPY - Coordinata Y	45.793098733
GADP - PUNTO DEL POLIGONO	
GADPX - Coordinata X	11.817231298
GADPY - Coordinata Y	45.793055817
GADP - PUNTO DEL POLIGONO	
GADPX - Coordinata X	11.817284942
GADPY - Coordinata Y	45.79303436
GADP - PUNTO DEL POLIGONO	
GADPX - Coordinata X	11.817402959
GADPY - Coordinata Y	45.792980715
GAM - Metodo di georeferenziazione	perimetrazione approssimata
GAT - Tecnica di georeferenziazione	rilievo da foto aerea senza sopralluogo
GAP - Proiezione e Sistema di riferimento	WGS84
GAB - BASE DI RIFERIMENTO	
GABB - Descrizione sintetica	ICCD1004366_OI.ORTOI
GABT - Data	28-4-2014
GABO - Note	(1431303) -ORTOFOTO 2006- (http://wms.pcn.minambiente.it/ogc?map=/ms_ogc/WMS_v1.3/raster/ortofoto_colore_06.map) -OI. ORTOIMMAGINICOLORE.2006
RE - MODALITA' DI REPERIMENTO	
RCG - RICOGNIZIONI	
RCGE - Motivo	rinvenimento fortuito
RCGM - Metodo	occasionale
RCGD - Data	1980
DSC - DATI DI SCAVO	
SCAN - Denominazione dello scavo	San Zenone agli Ezzelini
DSCM - Metodo	scavo stratigrafico
DSCD - Data	1977

DT - CRONOLOGIA

DTZ - CRONOLOGIA GENERICA

DTZG - Fascia cronologica di riferimento	Eta' del bronzo
---	-----------------

DTS - CRONOLOGIA SPECIFICA

DTSI - Da	1400 a.C.
------------------	-----------

DTSV - Validita'	post
-------------------------	------

DTSF - A	1200 a.C.
-----------------	-----------

DTSL - Validita'	ante
-------------------------	------

DTM - Motivazione cronologia	analisi dei materiali
-------------------------------------	-----------------------

DTM - Motivazione cronologia	bibliografia
-------------------------------------	--------------

AU - DEFINIZIONE CULTURALE

ATB - AMBITO CULTURALE

ATBD - Denominazione	età del bronzo
-----------------------------	----------------

ATBM - Motivazione dell'attribuzione	analisi dei materiali
---	-----------------------

ATBM - Motivazione dell'attribuzione	bibliografia
---	--------------

MT - DATI TECNICI

MIS - MISURE

MISU - Unita'	mq
----------------------	----

MISF - Superficie	6416.365776982899
--------------------------	-------------------

CO - CONSERVAZIONE

STC - STATO DI CONSERVAZIONE

STCC - Stato di conservazione	buono
--------------------------------------	-------

STCS - Indicazioni specifiche	Le strutture sono ricoperte da manto erboso.
--------------------------------------	--

CA - CARATTERI AMBIENTALI

GEF - GEOGRAFIA

GEFD - Descrizione	Collina.
---------------------------	----------

USD - USO DEL SUOLO

USDT - Tipo di utilizzo	Boschivo, incolto.
--------------------------------	--------------------

DA - DATI ANALITICI

DES - DESCRIZIONE

DESO - Descrizione	Insedimento d'altura con strutture in pietra; sono stati rinvenuti numerosi frammenti fittili di ceramica ad impasto grossolano a superfici rosse (scodelloni monoansati con bozze sotto l'orlo e doli cordonati di imboccatura variabile) e di ceramica d'impasto più depurato a superfici nere (olle, vasi biconici, tazze carenate con anse a nastro e terminazioni lunate) utilizzati per la conservazione e la cottura dei cibi. Fusarole fittili di forma cilindrica e biconica attestano la pratica della filatura e della tessitura, mentre una punta di freccia a tocco foliato documenta l'attività litica.
---------------------------	---

La maggior parte dei reperti proviene dalla sommità del colle, mentre altri sono stati raccolti lungo le pendici, scivolati dal sovrastante strato

NSC - Notizie storico-critiche	archeologico, probabilmente in seguito al dilavamento o a modesti smottamenti.
NCS - Interpretazione	Insediamiento d'altura a frequentazione stagionale da parte di gruppi umani con economia a carattere prevalentemente agro-pastorale, integrata dalla caccia e anche dalla raccolta, datato a un momento avanzato della media età del bronzo e all'età del bronzo medio-recente (XIV-XIII sec. a.C.).
MTP - MATERIALI PRESENTI	
MTPA - Assenza	MNP
TU - CONDIZIONE GIURIDICA E VINCOLI	
ACQ - ACQUISIZIONE	
ACQT - Tipo acquisizione	scavo
ACQD - Data acquisizione	1977
CDG - CONDIZIONE GIURIDICA	
CDGG - Indicazione generica	proprietà Ente religioso cattolico
NVC - PROVVEDIMENTI DI TUTELA	
NVCT - Tipo provvedimento	DLgs n. 42/2004, art. 142, comma 1, lettera m
STU - STRUMENTI URBANISTICI	
STUT - Strumenti in vigore	P.A.T.I. 2010
DO - FONTI E DOCUMENTI DI RIFERIMENTO	
FTA - DOCUMENTAZIONE FOTOGRAFICA	
FTAX - Genere	documentazione allegata
FTAP - Tipo	fotografia digitale (file) satellitare
FTAN - Codice identificativo	New_1398677382734
FNT - FONTI E DOCUMENTI	
FNTP - Tipo	scheda storica
FNTA - Autore	Bianchin Citton, E.
FNTD - Data	1987
BIB - BIBLIOGRAFIA	
BIBX - Genere	bibliografia specifica
BIBA - Autore	Zone archeologiche
BIBD - Anno di edizione	1987
BIBH - Sigla per citazione	00002400
BIBN - V., pp., nn.	pp. 74-75, n. 2607701
BIB - BIBLIOGRAFIA	
BIBX - Genere	bibliografia specifica
BIBA - Autore	Carta archeologica I
BIBD - Anno di edizione	1988
BIBH - Sigla per citazione	00000342
BIBN - V., pp., nn.	p. 152, n. 133
AD - ACCESSO AI DATI	
ADS - SPECIFICHE DI ACCESSO AI DATI	
ADSP - Profilo di accesso	2

ADSM - Motivazione	scheda di bene di proprietà privata
CM - COMPILAZIONE	
CMP - COMPILAZIONE	
CMPD - Data	2014
CMPN - Nome	Bortolin, Raffaella
RSR - Referente scientifico	Larese, Annamaria
FUR - Funzionario responsabile	Bressan, Marianna
AN - ANNOTAZIONI	