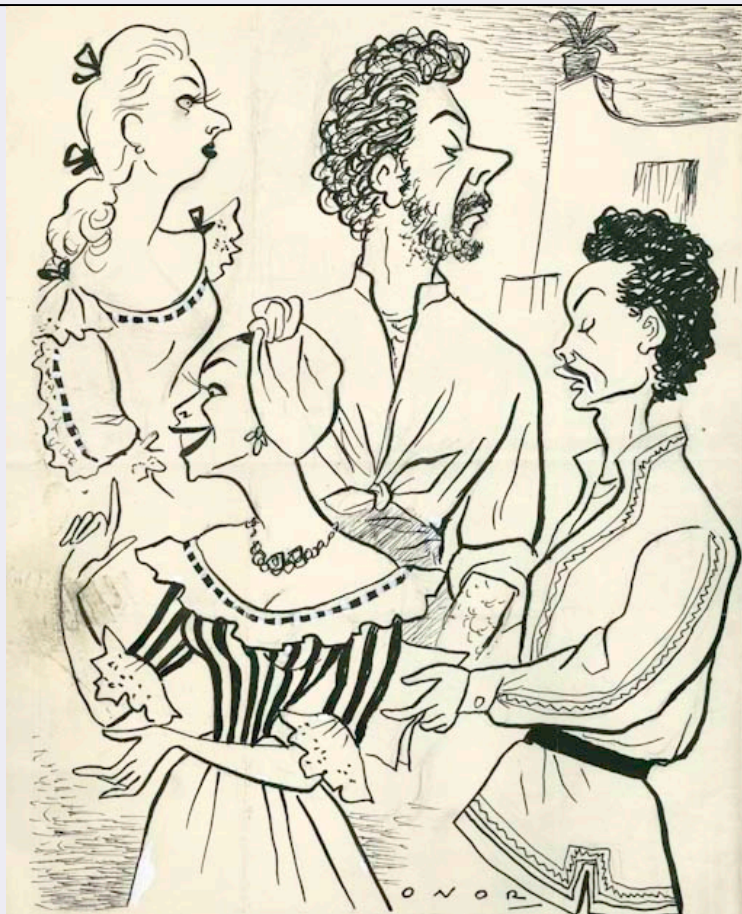


SCHEDA



CD - CODICI

TSK - Tipo Scheda	D
LIR - Livello ricerca	P
NCT - CODICE UNIVOCO	
NCTR - Codice regione	09
NCTN - Numero catalogo generale	00846756
ESC - Ente schedatore	S122
ECP - Ente competente	S122

OG - OGGETTO

OGT - OGGETTO

OGTD - Definizione	disegno
OGTV - Identificazione	opera isolata

SGT - SOGGETTO

SGTI - Identificazione	Adani Laura, Tedeschi Gianrico, Rizzoli Laura e Gazzolo Nando
------------------------	---

LC - LOCALIZZAZIONE GEOGRAFICO-AMMINISTRATIVA

PVC - LOCALIZZAZIONE GEOGRAFICO-AMMINISTRATIVA ATTUALE

PVCS - Stato	ITALIA
PVCR - Regione	Toscana
PVCP - Provincia	LU
PVCC - Comune	Forte dei Marmi

LDC - COLLOCAZIONE SPECIFICA

LDCT - Tipologia	fortino
LDCQ - Qualificazione	comunale
LDCN - Denominazione	Forte di Leopoldo I
LDCU - Denominazione spazio viabilistico	P.zza Garibaldi, 1
LDCM - Denominazione raccolta	collezione Raffaele Bozzi
LDCS - Specifiche	Museo della Satira e della Caricatura

UB - UBICAZIONE E DATI PATRIMONIALI**INV - INVENTARIO DI MUSEO O SOPRINTENDENZA**

INVN - Numero	02
INVD - Data	2012

DT - CRONOLOGIA**DTZ - CRONOLOGIA GENERICA**

DTZG - Secolo	sec. XX
----------------------	---------

DTS - CRONOLOGIA SPECIFICA

DTSI - Da	1955
DTSF - A	1955
DTM - Motivazione cronologica	pubblicazione di riferimento

AU - DEFINIZIONE CULTURALE**AUT - AUTORE**

AUTS - Riferimento all'autore	attribuito
AUTR - Riferimento all'intervento	disegnatore
AUTM - Motivazione dell'attribuzione	firma
AUTN - Nome scelto	Onorato Umberto
AUTA - Dati anagrafici	1898/ 1967
AUTH - Sigla per citazione	ONOR2014

ATB - AMBITO CULTURALE

ATBD - Denominazione	ambito italiano
ATBR - Riferimento all'intervento	realizzazione
ATBM - Motivazione dell'attribuzione	documentazione

MT - DATI TECNICI

MTC - Materia e tecnica	carta avorio/ inchiostro di china
--------------------------------	-----------------------------------

MIS - MISURE

MISU - Unita'	mm
MISA - Altezza	322
MISL - Larghezza	250

FIL - Filigrana	DUKALLE CM FABRIANO
FRM - Formato	rettangolare
CO - CONSERVAZIONE	
STC - STATO DI CONSERVAZIONE	
STCC - Stato di conservazione	mediocre
STCS - Indicazioni specifiche	Il foglio di carta presenta i segni delle varie piegature e residui di colla sui bordi, inoltre è presente a sinistra un buco che è stato chiuso con una toppa sul verso.
DA - DATI ANALITICI	
DES - DESCRIZIONE	
DESO - Indicazioni sull'oggetto	Disegno in bianco e nero.
DESI - Codifica Iconclass	soggetto assente
DESS - Indicazioni sul soggetto	Nel disegno sono rappresentati quattro ritratti di profilo: due uomini e due donne.
ISR - ISCRIZIONI	
ISRC - Classe di appartenenza	firma
ISRL - Lingua	italiano
ISRS - Tecnica di scrittura	a inchiostro
ISRT - Tipo di caratteri	stampatello
ISRP - Posizione	in basso
ISRA - Autore	Umberto Onorato
ISRI - Trascrizione	Onor
ISR - ISCRIZIONI	
ISRC - Classe di appartenenza	editoriale
ISRL - Lingua	italiano
ISRS - Tecnica di scrittura	a matita
ISRT - Tipo di caratteri	stampatello
ISRP - Posizione	in basso a sinistra
ISRI - Trascrizione	Travaso 17-4-1955
ISR - ISCRIZIONI	
ISRC - Classe di appartenenza	di titolazione
ISRL - Lingua	italiano
ISRS - Tecnica di scrittura	a matita
ISRT - Tipo di caratteri	stampatello
ISRP - Posizione	in basso al centro
ISRI - Trascrizione	Laura Adani Gianrico Tedeschi Laura Rizzoli e Nando Gazzolo "Cristina Oltremare" di Anna Bonacci all'Eliseo
TU - CONDIZIONE GIURIDICA E VINCOLI	
ACQ - ACQUISIZIONE	
ACQT - Tipo acquisizione	acquisto

ACQN - Nome	Raffaele Bozzi
ACQD - Data acquisizione	2012
ACQL - Luogo acquisizione	Museo della Satira e della Caricatura
CDG - CONDIZIONE GIURIDICA	
CDGG - Indicazione generica	proprietà Ente pubblico territoriale
CDGS - Indicazione specifica	Museo della Satira e della Caricatura
CDGI - Indirizzo	P.zza Garibaldi, 1
DO - FONTI E DOCUMENTI DI RIFERIMENTO	
FTA - DOCUMENTAZIONE FOTOGRAFICA	
FTAX - Genere	documentazione allegata
FTAP - Tipo	fotografia digitale (file)
FTAD - Data	2013
FTAC - Collocazione	Server fototeca Palazzo Mansi
FTAN - Codice identificativo	SBAPPSAELUMS_34297
BIB - BIBLIOGRAFIA	
BIBX - Genere	bibliografia specifica
BIBA - Autore	Scarpelli F.
BIBD - Anno di edizione	1955
BIBH - Sigla per citazione	SC550417
AD - ACCESSO AI DATI	
ADS - SPECIFICHE DI ACCESSO AI DATI	
ADSP - Profilo di accesso	1
ADSM - Motivazione	scheda contenente dati liberamente accessibili
CM - COMPILAZIONE	
CMP - COMPILAZIONE	
CMPD - Data	2014
CMPN - Nome	Caponi S.
RSR - Referente scientifico	d'Aniello A.
FUR - Funzionario responsabile	d'Aniello A.