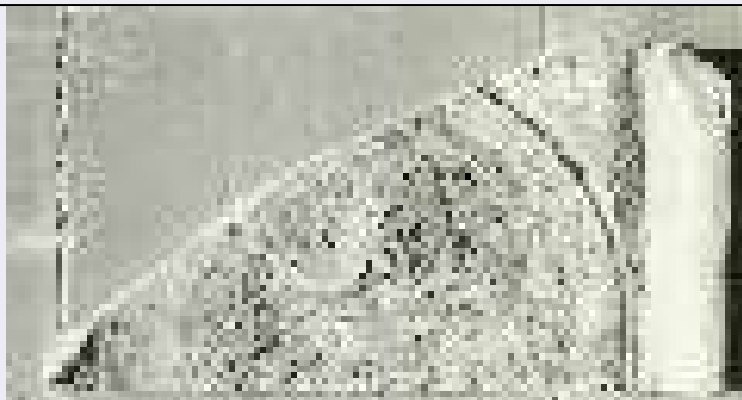


SCHEDA



CD - CODICI

TSK - Tipo di scheda RA

LIR - Livello di ricerca C

NCT - CODICE UNIVOCO

NCTR - Codice regione 14

NCTN - Numero catalogo generale 00013715

ESC - Ente schedatore S108

ECP - Ente competente S108

LC - LOCALIZZAZIONE

PVC - LOCALIZZAZIONE GEOGRAFICO-AMMINISTRATIVA

PVCS - Stato ITALIA

PVCP - Provincia IS

PVCC - Comune Isernia

LDC - COLLOCAZIONE SPECIFICA

LDCT - Tipologia convento

LDCQ - Qualificazione benedettino

LDCN - Denominazione Santa Maria delle Monache

LDCS - Specifiche magazzini

UB - UBICAZIONE

INV - INVENTARIO DI MUSEO O SOPRINTENDENZA

INVN - Numero 27863

INVD - Data 1989

LA - ALTRE LOCALIZZAZIONI

TCL - Tipo di Localizzazione reperimento

PRV - LOCALIZZAZIONE GEOGRAFICO-AMMINISTRATIVA

PRVP - Provincia IS

PRVC - Comune Isernia

PRVL - Localita' Quadrella

RP - REPERIMENTO

LGI - COORDINATE I.G.M. O ALTRO

LGII - Istituto Istituto Geografico Militare

LGIT - Denominazione tavoletta	Isernia
LGIN - Numero foglio	161
LGIQ - Sigla quadrante	I NO
LGC - PARTICELLE CATASTALI	
LGCC - Comune	Isernia
LGCM - Foglio	49
LGCA - Data foglio	1980
LGCR - Particelle	308
LGCO - Proprietari	Labanca W.
SPR - Specifiche di reperimento	tra V e XVI pilone/ tomba 33/ tegole di copertura
DSC - DATI DI SCAVO	
DSCF - Ente responsabile	SBAAAAS CB
DSCA - Autori dello scavo	Terzani C.
DSCD - Data di scavo	1981
OG - OGGETTO	
OGT - OGGETTO	
OGTD - Definizione	tegola (frammento di)
CLS - Classe e produzione	laterizi
DT - CRONOLOGIA	
DTZ - CRONOLOGIA GENERICA	
DTZG - Secolo	età imperiale
DTM - Motivazione cronologia	contesto
AU - DEFINIZIONE CULTURALE	
ATB - AMBITO CULTURALE	
ATBD - Denominazione	officina laterizia locale
MT - DATI TECNICI	
MTC - Materia e tecnica	argilla giallo rosato; asportazione a fresco; a impressione; incisione
MIS - MISURE	
MISU - Unita'	cm
MISA - Altezza	22.2
MISP - Profondita'	6.0
MISN - Lunghezza	40.8
CO - CONSERVAZIONE	
STC - STATO DI CONSERVAZIONE	
STCC - Stato di conservazione	frammentario
STCS - Indicazioni specifiche	se ne conserva appena uno spezzone; scheggiature
DA - DATI ANALITICI	
DES - DESCRIZIONE	
	Piana; ali, per la parte residua, a sezione trapezoidale, a ciglio interno appena stondato. Impronte digitali semicircolari, tracciate all'estremità

**DESO - Indicazioni
sull'oggetto**

conservata della tegola, racchiudono l'impronta di un pollice, decentrata. Tacche di sovrapposizione, ottenute per asportazione d'argilla, risultano ben disegnate.

TU - CONDIZIONE GIURIDICA E VINCOLI

CDG - CONDIZIONE GIURIDICA

**CDGG - Indicazione
generica**

proprietà Stato

**CDGS - Indicazione
specificata**

Ministero Beni Culturali

DO - FONTI E DOCUMENTI DI RIFERIMENTO

FTA - FOTOGRAFIE

FTAX - Genere

fotografia allegata

FTAP - Tipo

negativo b/n

FTAN - Codice identificativo

SBAAAAS CB105515

CM - COMPILAZIONE

CMP - COMPILAZIONE

CMPD - Data

1989

CMPN - Nome compilatore

Matteini Chiari M.

**FUR - Funzionario
responsabile**

Terzani C.

RVM - TRASCRIZIONE PER MEMORIZZAZIONE

RVMD - Data registrazione

1993

RVMN - Nome revisore

Forte M.

AGG - AGGIORNAMENTO

AGGD - Data

2013

AGGN - Nome revisore

Santoro W.

AN - ANNOTAZIONI

OSS - Osservazioni

argilla appena farinosa al tatto in superficie, rosa, dura compatta in frattura, con rari e minuti intrusi e vuoti d'aria. Tacche ottenute per asportazione a fresco di argilla.