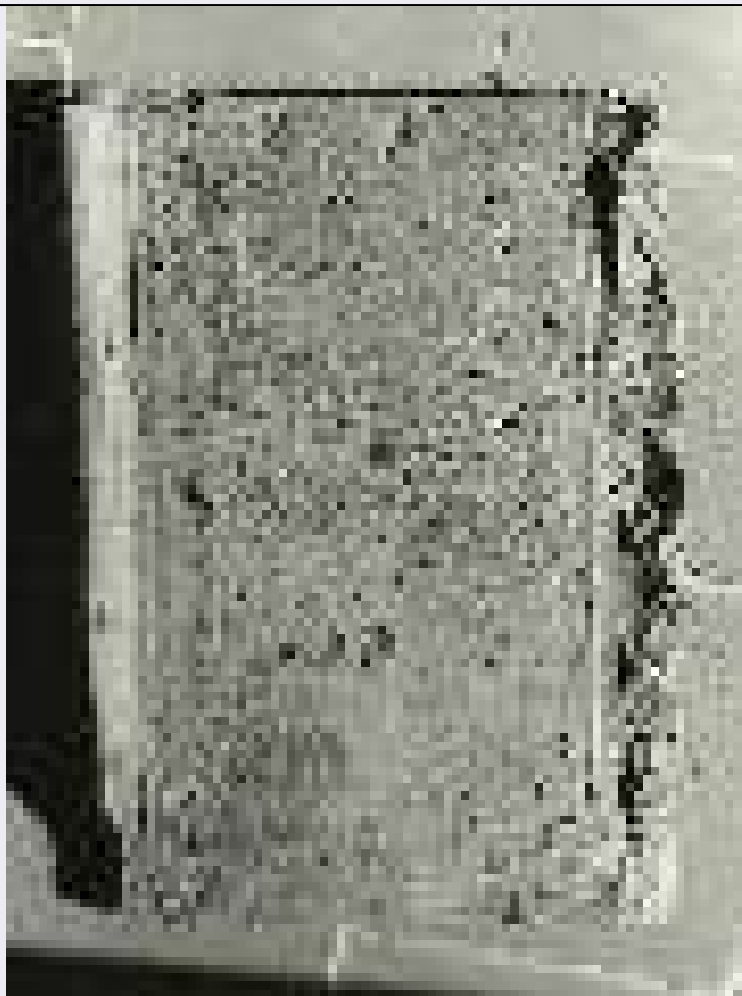


SCHEDA



CD - CODICI

TSK - Tipo di scheda	RA
LIR - Livello di ricerca	C
NCT - CODICE UNIVOCO	
NCTR - Codice regione	14
NCTN - Numero catalogo generale	00013747
ESC - Ente schedatore	S108
ECP - Ente competente	S108

LC - LOCALIZZAZIONE

PVC - LOCALIZZAZIONE GEOGRAFICO-AMMINISTRATIVA

PVCS - Stato	ITALIA
PVCP - Provincia	IS
PVCC - Comune	Isernia

LDC - COLLOCAZIONE SPECIFICA

LDCT - Tipologia	convento
LDCQ - Qualificazione	benedettino
LDCN - Denominazione	Santa Maria delle Monache
LDCS - Specifiche	magazzini

UB - UBICAZIONE

INV - INVENTARIO DI MUSEO O SOPRINTENDENZA

INVN - Numero 27868

INVD - Data 1989

LA - ALTRE LOCALIZZAZIONI

TCL - Tipo di Localizzazione reperimento

PRV - LOCALIZZAZIONE GEOGRAFICO-AMMINISTRATIVA

PRVP - Provincia IS

PRVC - Comune Isernia

PRVL - Localita' Quadrella

RP - REPERIMENTO**LGI - COORDINATE I.G.M. O ALTRO**

LGII - Istituto Istituto Geografico Militare

LGIT - Denominazione
tavoletta Isernia

LGIN - Numero foglio 161

LGIQ - Sigla quadrante I NO

LGC - PARTICELLE CATASTALI

LGCC - Comune Isernia

LGCM - Foglio 49

LGCA - Data foglio 1980

LGCR - Particelle 308

LGCO - Proprietari Labanca W.

SPR - Specifiche di
reperimento tomba 94/ Eh1**DSC - DATI DI SCAVO**

DSCF - Ente responsabile SBAAAAS CB

DSCA - Autori dello scavo Terzani C.

DSCD - Data di scavo 1985

ROC - RIFERIMENTO OGGETTI STESSO CONTESTOROCC - Classe di
appartenenza materiali laterizi

ROCI - Inventario 27869

OG - OGGETTO**OGT - OGGETTO**

OGTD - Definizione tegola

CLS - Classe e produzione laterizi

DT - CRONOLOGIA**DTZ - CRONOLOGIA GENERICA**

DTZG - Secolo età imperiale

DTM - Motivazione cronologia contesto

AU - DEFINIZIONE CULTURALE**ATB - AMBITO CULTURALE**

ATBD - Denominazione officina laterizia locale

MT - DATI TECNICI

MTC - Materia e tecnica	argilla dal giallo al rosa carico; dura, a frattura netta; intrusi
MTC - Materia e tecnica	numerossissimi; tacche ottenute per asportazione a fresco; decorazione
MTC - Materia e tecnica	incisa
MIS - MISURE	
MISU - Unita'	cm
MISA - Altezza	61.9
MISP - Profondita'	6.4
MISN - Lunghezza	43.8

CO - CONSERVAZIONE**STC - STATO DI CONSERVAZIONE**

STCC - Stato di conservazione	integro
STCS - Indicazioni specifiche	scheggiature lungo i margini

DA - DATI ANALITICI**DES - DESCRIZIONE**

DESO - Indicazioni sull'oggetto	Piana, di forma pressoché rettangolare; ala conservata diritta a ciglio appena stonato. Una doppia scanalatura corre lungo il margine interno delle ali; impronte digitali semicircolari, appena apprezzabili, tracciate all'estremità inferiore della tegola. Denti d'incastro ottenuti per frattura dopo cottura.
--	---

TU - CONDIZIONE GIURIDICA E VINCOLI**CDG - CONDIZIONE GIURIDICA**

CDGG - Indicazione generica	proprietà Stato
CDGS - Indicazione specifica	Ministero Beni Culturali

DO - FONTI E DOCUMENTI DI RIFERIMENTO**FTA - FOTOGRAFIE**

FTAX - Genere	fotografia allegata
FTAP - Tipo	negativo b/n
FTAN - Codice identificativo	SBAAAAS CB105506

FTA - FOTOGRAFIE

FTAX - Genere	fotografie esistenti
FTAP - Tipo	negativo b/n
FTAN - Codice identificativo	SBAAAAS CB 105507
FTAT - Note	data: 1989

CM - COMPILAZIONE**CMP - COMPILAZIONE**

CMPD - Data	1989
CMPN - Nome compilatore	Matteini Chiari M.
FUR - Funzionario responsabile	Terzani C.

RVM - TRASCRIZIONE PER MEMORIZZAZIONE

RVMD - Data registrazione	1993
RVMN - Nome revisore	De Tata P.
AGG - AGGIORNAMENTO	
AGGD - Data	2013
AGGN - Nome revisore	Santoro W.