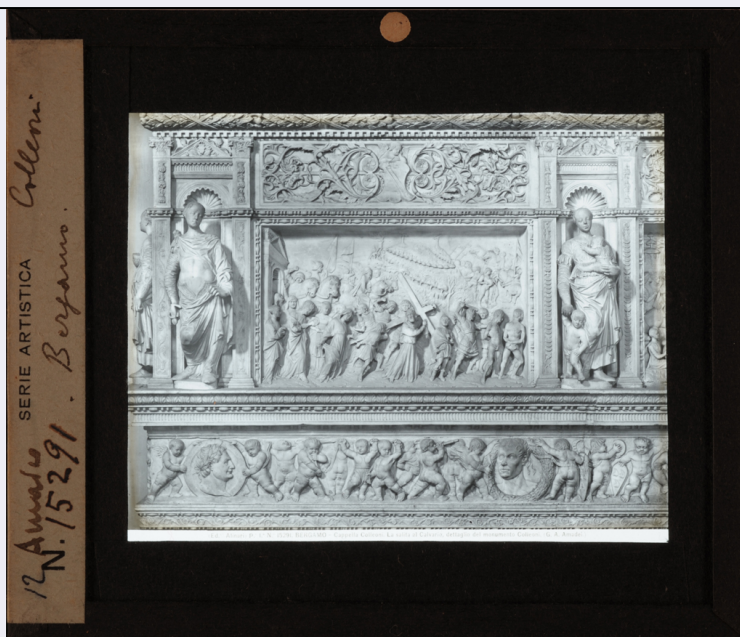


SCHEDA



CD - CODICI

TSK - Tipo di scheda	RA
LIR - Livello di ricerca	C
NCT - CODICE UNIVOCO	
NCTR - Codice regione	14
NCTN - Numero catalogo generale	00026823
ESC - Ente schedatore	S108
ECP - Ente competente	S108

LC - LOCALIZZAZIONE

PVC - LOCALIZZAZIONE GEOGRAFICO-AMMINISTRATIVA

PVCS - Stato	ITALIA
PVCP - Provincia	IS
PVCC - Comune	Isernia

LDC - COLLOCAZIONE SPECIFICA

LDCT - Tipologia	monastero
LDCQ - Qualificazione	benedettino
LDCN - Denominazione	S. Maria delle Monache
LDCS - Specifiche	deposito sul cortile

UB - UBICAZIONE

INV - INVENTARIO DI MUSEO O SOPRINTENDENZA

INVN - Numero	5877
---------------	------

LA - ALTRE LOCALIZZAZIONI

TCL - Tipo di Localizzazione	reperimento
------------------------------	-------------

PRV - LOCALIZZAZIONE GEOGRAFICO-AMMINISTRATIVA

PRVP - Provincia	IS
PRVC - Comune	Isernia

PRVL - Localita'	Quadrella
RP - REPERIMENTO	
LGC - PARTICELLE CATASTALI	
LGCC - Comune	Isernia
LGCM - Foglio	49
LGCR - Particelle	308
DSC - DATI DI SCAVO	
DSCF - Ente responsabile	SBAAAAS CB
DSCA - Autori dello scavo	Terzani C.
DSCD - Data di scavo	1980.08.00
DSCI - Inventario di scavo	VI Pilone, T. 16
OG - OGGETTO	
OGT - OGGETTO	
OGTD - Definizione	bracciale
CLS - Classe e produzione	Abbigliamento e ornamenti personali/gioielli e monili
DT - CRONOLOGIA	
DTZ - CRONOLOGIA GENERICA	
DTZG - Secolo	sec. III/ IV d.C.
DTS - CRONOLOGIA SPECIFICA	
DTSI - Da	200 d.C.
DTSF - A	399 d.C.
DTM - Motivazione cronologia	contesto
AU - DEFINIZIONE CULTURALE	
ATB - AMBITO CULTURALE	
ATBD - Denominazione	manifattura locale
MT - DATI TECNICI	
MTC - Materia e tecnica	bronzo; fusione; martellatura
MIS - MISURE	
MISU - Unita'	cm
MISL - Larghezza	5
MISD - Diametro	4.9
CO - CONSERVAZIONE	
STC - STATO DI CONSERVAZIONE	
STCC - Stato di conservazione	buono
STCS - Indicazioni specifiche	superfici con patina verdastra
DA - DATI ANALITICI	
DES - DESCRIZIONE	
DESO - Indicazioni sull'oggetto	Verga appiattita; chiusura ritorta a nodo con due avvolgimenti laterali.
TU - CONDIZIONE GIURIDICA E VINCOLI	
CDG - CONDIZIONE GIURIDICA	

CDGG - Indicazione generica	proprietà Stato
CDGS - Indicazione specifica	Ministero Beni Culturali
DO - FONTI E DOCUMENTI DI RIFERIMENTO	
FTA - FOTOGRAFIE	
FTAX - Genere	fotografie esistenti
FTAP - Tipo	fotografia b.n.
FTAN - Codice identificativo	A.F. SBAAAAS CB 33455
FTAT - Note	1982
DRA - DOCUMENTAZIONE GRAFICA	
DRAT - Tipo	disegno
DRAS - Scala	1:1
DRAE - Ente proprietario	SBA CB
DRAC - Collocazione	A.D.S. 10268
DRAN - Codice identificativo	SBAAAASCB5877
DRAA - Autore	Caramella G.
DRA - DOCUMENTAZIONE GRAFICA	
DRAT - Tipo	disegno
DRAS - Scala	1:1
DRAE - Ente proprietario	SBA CB
DRAN - Codice identificativo	4059
DRAA - Autore	De Marchis G.
CM - COMPILAZIONE	
CMP - COMPILAZIONE	
CMPD - Data	NR
CMPN - Nome compilatore	Terzani C.
FUR - Funzionario responsabile	Terzani C.
RVM - TRASCRIZIONE PER MEMORIZZAZIONE	
RVMD - Data registrazione	1993
RVMN - Nome revisore	Danti A.
AGG - AGGIORNAMENTO	
AGGD - Data	2014
AGGN - Nome revisore	SANTORO W.
AN - ANNOTAZIONI	
OSS - Osservazioni	Cerchio appiattito.