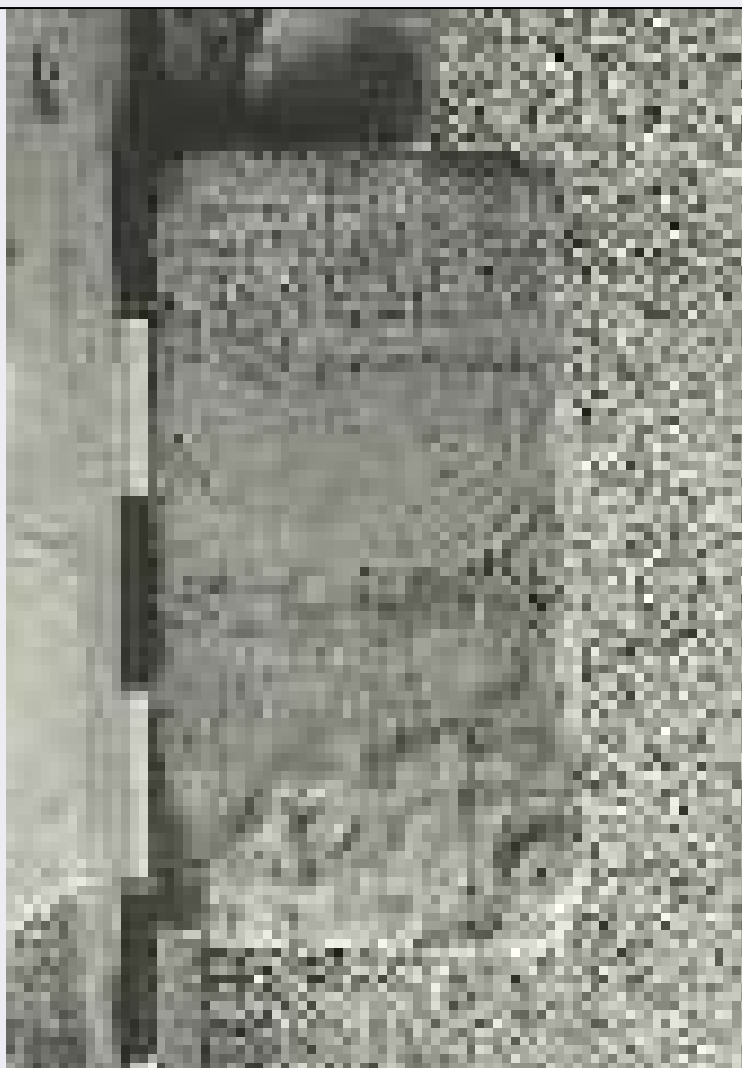


SCHEDA



CD - CODICI

TSK - Tipo di scheda RA

LIR - Livello di ricerca C

NCT - CODICE UNIVOCO

NCTR - Codice regione 14

NCTN - Numero catalogo generale 00035541

ESC - Ente schedatore S108

ECP - Ente competente S108

LC - LOCALIZZAZIONE

PVC - LOCALIZZAZIONE GEOGRAFICO-AMMINISTRATIVA

PVCS - Stato ITALIA

PVCP - Provincia IS

PVCC - Comune Isernia

LDC - COLLOCAZIONE SPECIFICA

LDCT - Tipologia monastero

LDCQ - Qualificazione benedettino

LDCN - Denominazione S. Maria delle Monache

LDCS - Specifiche	chiesa
UB - UBICAZIONE	
INV - INVENTARIO DI MUSEO O SOPRINTENDENZA	
INVN - Numero	35135
LA - ALTRE LOCALIZZAZIONI	
TCL - Tipo di Localizzazione	reperimento
PRV - LOCALIZZAZIONE GEOGRAFICO-AMMINISTRATIVA	
PRVP - Provincia	IS
PRVC - Comune	Isernia
PRVL - Localita'	fiume Sordo
RP - REPERIMENTO	
LGI - COORDINATE I.G.M. O ALTRO	
LGII - Istituto	X
LGIT - Denominazione tavoletta	X
LGIN - Numero foglio	X
LGIQ - Sigla quadrante	X
LGC - PARTICELLE CATASTALI	
LGCC - Comune	Isernia
OG - OGGETTO	
OGT - OGGETTO	
OGTD - Definizione	cippo terminale
CLS - Classe e produzione	Arredi/ arredi funerari/ epigrafi
DT - CRONOLOGIA	
DTZ - CRONOLOGIA GENERICA	
DTZG - Secolo	sec. II d.C.
DTS - CRONOLOGIA SPECIFICA	
DTSI - Da	100 d.C.
DTSF - A	199 d.C.
DTM - Motivazione cronologia	analisi stilistica
AU - DEFINIZIONE CULTURALE	
ATB - AMBITO CULTURALE	
ATBD - Denominazione	ambito romano
MT - DATI TECNICI	
MTC - Materia e tecnica	calcare; scalpellatura; a gradina; a incisione
MIS - MISURE	
MISU - Unita'	cm
MISA - Altezza	88
MISL - Larghezza	46
MISS - Spessore	30
CO - CONSERVAZIONE	
STC - STATO DI CONSERVAZIONE	
STCC - Stato di	

conservazione	discreto
STCS - Indicazioni specifiche	diverse corrosioni con scheggiature e alcune abrasioni sulla superficie
DA - DATI ANALITICI	
DES - DESCRIZIONE	
DESO - Indicazioni sull'oggetto	Blocco parallelepipedo. Fianchi e parte posteriore appena sbozzati.
ISR - ISCRIZIONI	
ISRC - Classe di appartenenza	sepolcrale
ISRL - Lingua	latino
ISRS - Tecnica di scrittura	a solchi
ISRT - Tipo di caratteri	lettere capitali
ISRP - Posizione	faccia anteriore
ISRI - Trascrizione	<P> GAVIA POLL<A> / OVIAE HILAR<I> / <I>N FR P XVI / IN AG P X
NSC - Notizie storico-critiche	Termine con estensione dell'area funeraria.
TU - CONDIZIONE GIURIDICA E VINCOLI	
CDG - CONDIZIONE GIURIDICA	
CDGG - Indicazione generica	proprietà Stato
CDGS - Indicazione specifica	Ministero Beni Culturali
DO - FONTI E DOCUMENTI DI RIFERIMENTO	
FTA - FOTOGRAFIE	
FTAX - Genere	fotografie allegate
FTAP - Tipo	negativo b/n
FTAN - Codice identificativo	SBAAAAS CB112008
CM - COMPILAZIONE	
CMP - COMPILAZIONE	
CMPD - Data	1994
CMPN - Nome compilatore	Danti A.
FUR - Funzionario responsabile	Terzani C.
AGG - AGGIORNAMENTO	
AGGD - Data	2013
AGGN - Nome revisore	Santoro W.
AN - ANNOTAZIONI	
OSS - Osservazioni	X