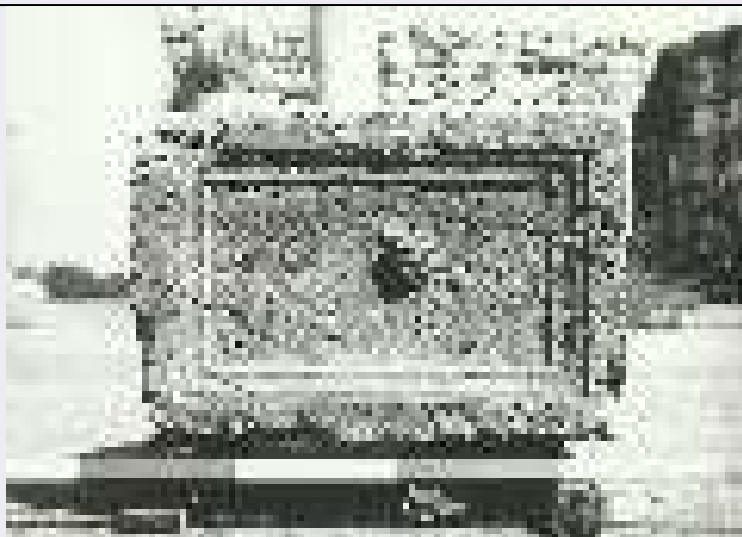


SCHEDA



CD - CODICI

TSK - Tipo di scheda	RA
LIR - Livello di ricerca	C
NCT - CODICE UNIVOCO	
NCTR - Codice regione	14
NCTN - Numero catalogo generale	00035560
ESC - Ente schedatore	S108
ECP - Ente competente	S108

LC - LOCALIZZAZIONE

PVC - LOCALIZZAZIONE GEOGRAFICO-AMMINISTRATIVA

PVCS - Stato	ITALIA
PVCP - Provincia	IS
PVCC - Comune	Isernia

LDC - COLLOCAZIONE SPECIFICA

LDCT - Tipologia	monastero
LDCQ - Qualificazione	benedettino
LDCN - Denominazione	S. Maria delle Monache
LDCS - Specifiche	chiesa

UB - UBICAZIONE

INV - INVENTARIO DI MUSEO O SOPRINTENDENZA

INVN - Numero	44824
INVD - Data	1994

RP - REPERIMENTO

SPR - Specifiche di reperimento	provenienza sconosciuta
---------------------------------	-------------------------

OG - OGGETTO

OGT - OGGETTO

OGTD - Definizione	blocco architettonico
--------------------	-----------------------

CLS - Classe e produzione	Arredi
DT - CRONOLOGIA	
DTZ - CRONOLOGIA GENERICA	
DTZG - Secolo	età imperiale
DTM - Motivazione cronologia	analisi stilistica
AU - DEFINIZIONE CULTURALE	
ATB - AMBITO CULTURALE	
ATBD - Denominazione	ambito romano
MT - DATI TECNICI	
MTC - Materia e tecnica	calcare; scalpellatura; a gradina; a incisione
MIS - MISURE	
MISU - Unita'	cm
MISA - Altezza	61
MISL - Larghezza	61
MISP - Profondita'	40
CO - CONSERVAZIONE	
STC - STATO DI CONSERVAZIONE	
STCC - Stato di conservazione	mutilo
STCS - Indicazioni specifiche	frattura irregolare all'altezza della parte inferiore sinistra; diverse e profonde lesioni e scheggiature sulla superficie
DA - DATI ANALITICI	
DES - DESCRIZIONE	
DESO - Indicazioni sull'oggetto	Blocco quadrangolare. Facce laterali e superiore con cornice modanata da fascia e gola lisce; faccia anteriore con iscrizione illeggibile.
ISR - ISCRIZIONI	
ISRC - Classe di appartenenza	sepolcrale ?
ISRL - Lingua	latino
ISRS - Tecnica di scrittura	a solchi
ISRT - Tipo di caratteri	lettere capitali
ISRP - Posizione	faccia anteriore
ISRI - Trascrizione	ILLEGGIBILE
TU - CONDIZIONE GIURIDICA E VINCOLI	
CDG - CONDIZIONE GIURIDICA	
CDGG - Indicazione generica	proprietà Stato
CDGS - Indicazione specifica	Ministero Beni Culturali
DO - FONTI E DOCUMENTI DI RIFERIMENTO	
FTA - FOTOGRAFIE	
FTAX - Genere	fotografie allegate
FTAP - Tipo	negativo b/n
FTAN - Codice identificativo	SBAAAAS CB112053

FTA - FOTOGRAFIE

FTAX - Genere	fotografie esistenti
FTAP - Tipo	negativo b/n
FTAN - Codice identificativo	A.F. SBAAAAS CB 112054
FTAT - Note	Giordani A./ Incollingo M. 1994; anche n. archivio 112052

CM - COMPILAZIONE**CMP - COMPILAZIONE**

CMPD - Data	1994
CMPN - Nome compilatore	Danti A.
FUR - Funzionario responsabile	Terzani C.

AGG - AGGIORNAMENTO

AGGD - Data	2013
AGGN - Nome revisore	Santoro W.

AN - ANNOTAZIONI

OSS - Osservazioni	X
---------------------------	---