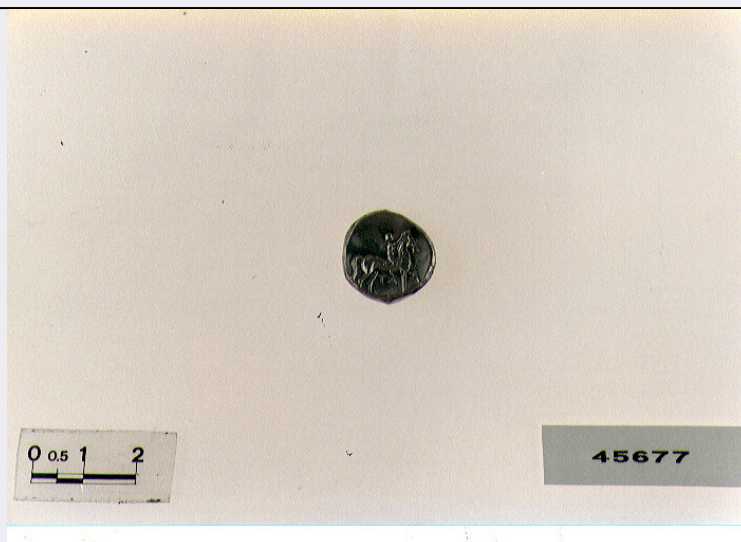


# SCHEDA



## CD - CODICI

TSK - Tipo di scheda	RA
LIR - Livello di ricerca	I
NCT - CODICE UNIVOCO	
NCTR - Codice regione	14
NCTN - Numero catalogo generale	00054724
ESC - Ente schedatore	C337 (L.160/88)
ECP - Ente competente	S11

## LC - LOCALIZZAZIONE

### PVC - LOCALIZZAZIONE GEOGRAFICO-AMMINISTRATIVA

PVCP - Provincia	CB
PVCC - Comune	Campobasso

### LDC - COLLOCAZIONE SPECIFICA

LDCT - Tipologia	palazzo
LDCQ - Qualificazione	signorile
LDCN - Denominazione	Palazzo Mazzarotta

## UB - UBICAZIONE

### INV - INVENTARIO DI MUSEO O SOPRINTENDENZA

INVN - Numero	45677
INVD - Data	1995

## LA - ALTRE LOCALIZZAZIONI

### PRV - LOCALIZZAZIONE GEOGRAFICO-AMMINISTRATIVA

PRVP - Provincia	CB
PRVC - Comune	S. Martino in Pensilis
PRVL - Localita'	Mattonelle

## RP - REPERIMENTO

### LGI - COORDINATE I.G.M. O ALTRO

LGII - Istituto	IGM
-----------------	-----

<b>LGIT - Denominazione tavoletta</b>	S. Martino in Pensilis
<b>LGIN - Numero foglio</b>	155
<b>LGIQ - Sigla quadrante</b>	IV SO mm 155/55
<b>LGC - PARTICELLE CATASTALI</b>	
<b>LGCC - Comune</b>	S. Martino in Pensilis
<b>LGCM - Foglio</b>	8
<b>LGCR - Particelle</b>	207
<b>LGCO - Proprietari</b>	Perazzelli/ Di Vito
<b>SPR - Specifiche di reperimento</b>	Q T13 US 1
<b>DSC - DATI DI SCAVO</b>	
<b>DSCF - Ente responsabile</b>	SBAAAAS CB
<b>DSCA - Autori dello scavo</b>	Ceglia V.
<b>DSCD - Data di scavo</b>	1994/09/15
<b>OG - OGGETTO</b>	
<b>OGT - OGGETTO</b>	
<b>OGTD - Definizione</b>	didracma
<b>SGT - SOGGETTO</b>	
<b>SGTI - Identificazione</b>	D/ ninfa R/ Efebo
<b>DT - CRONOLOGIA</b>	
<b>DTZ - CRONOLOGIA GENERICA</b>	
<b>DTZG - Secolo</b>	sec. III a.C.
<b>DTS - CRONOLOGIA SPECIFICA</b>	
<b>DTSI - Da</b>	281 a.C.
<b>DTSF - A</b>	228 a.C.
<b>DTM - Motivazione cronologica</b>	bibliografia
<b>AU - DEFINIZIONE CULTURALE</b>	
<b>EDT - EDITORI/STAMPATORI</b>	
<b>EDTZ - Zecca</b>	Taranto
<b>MT - DATI TECNICI</b>	
<b>MTC - Materia e tecnica</b>	ARGENTO/ CONIAZIONE
<b>MIS - MISURE</b>	
<b>MISU - Unita'</b>	mm.
<b>MISD - Diametro</b>	19.2
<b>MISG - Peso</b>	7.13
<b>CO - CONSERVAZIONE</b>	
<b>STC - STATO DI CONSERVAZIONE</b>	
<b>STCC - Stato di conservazione</b>	ottimo
<b>DA - DATI ANALITICI</b>	
<b>DES - DESCRIZIONE</b>	

<b>DESS - Indicazioni sul soggetto</b>	D/ testa di ninfa a s. R/ Efebo nudo su cavallo al passo a d., con mano d. protesa in atto di incoronare il cavallo. In basso sotto le zampe del cavallo legenda, sotto delfino
<b>ISR - ISCRIZIONI</b>	
<b>ISRI - Trascrizione</b>	R/ TA
<b>TU - CONDIZIONE GIURIDICA E VINCOLI</b>	
<b>CDG - CONDIZIONE GIURIDICA</b>	
<b>CDGG - Indicazione generica</b>	proprietà Stato
<b>CDGS - Indicazione specifica</b>	Ministero Beni Culturali
<b>DO - FONTI E DOCUMENTI DI RIFERIMENTO</b>	
<b>FTA - FOTOGRAFIE</b>	
<b>FTAX - Genere</b>	fotografie allegate
<b>FTAP - Tipo</b>	fotografia colore
<b>FTAN - Codice identificativo</b>	SBAAAAS CB 223832
<b>FTA - FOTOGRAFIE</b>	
<b>FTAX - Genere</b>	fotografie allegate
<b>FTAP - Tipo</b>	fotografia colore
<b>FTAN - Codice identificativo</b>	SBAAAAS CB 223833
<b>BIB - BIBLIOGRAFIA</b>	
<b>BIBX - Genere</b>	bibliografia di confronto
<b>BIBA - Autore</b>	Sylloge Nummorum
<b>BIBD - Anno di edizione</b>	1989
<b>BIBN - V., pp., nn.</b>	vol. III, p. 112 n. 210
<b>BIBI - V., tavv., figg.</b>	tav. XLIX
<b>BIBH - Sigla per citazione</b>	2
<b>CM - COMPILAZIONE</b>	
<b>CMP - COMPILAZIONE</b>	
<b>CMPD - Data</b>	1995
<b>CMPN - Nome compilatore</b>	De Notariis A.
<b>FUR - Funzionario responsabile</b>	Terzani C.
<b>AGG - AGGIORNAMENTO</b>	
<b>AGGD - Data</b>	2000
<b>AGGN - Nome revisore</b>	ICCD