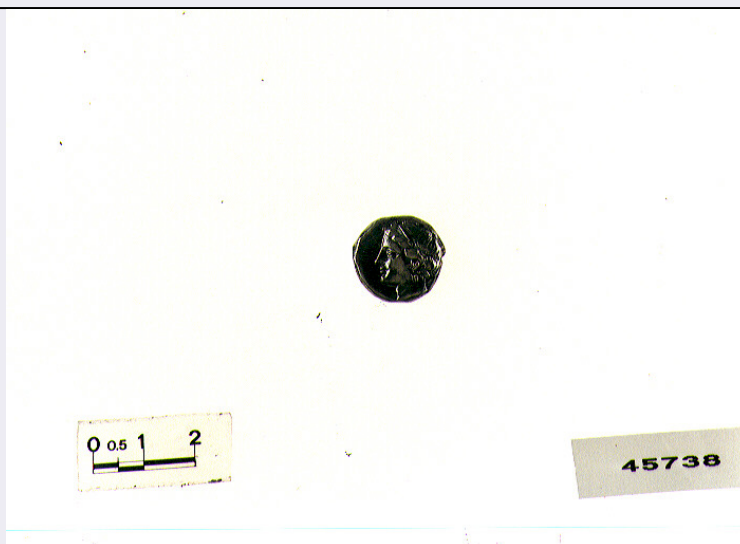


SCHEDA



CD - CODICI

TSK - Tipo di scheda	RA
LIR - Livello di ricerca	I
NCT - CODICE UNIVOCO	
NCTR - Codice regione	14
NCTN - Numero catalogo generale	00054785
ESC - Ente schedatore	C337 (L.160/88)
ECP - Ente competente	S11

LC - LOCALIZZAZIONE

PVC - LOCALIZZAZIONE GEOGRAFICO-AMMINISTRATIVA

PVCP - Provincia	CB
PVCC - Comune	Campobasso

LDC - COLLOCAZIONE SPECIFICA

LDCT - Tipologia	palazzo
LDCQ - Qualificazione	signorile
LDCN - Denominazione	Palazzo Mazzarotta
LDCU - Denominazione spazio viabilistico	via Chiarizia

UB - UBICAZIONE

INV - INVENTARIO DI MUSEO O SOPRINTENDENZA

INVN - Numero	45738
INVD - Data	1995

LA - ALTRE LOCALIZZAZIONI

PRV - LOCALIZZAZIONE GEOGRAFICO-AMMINISTRATIVA

PRVP - Provincia	CB
PRVC - Comune	S. Martino in Pensilis
PRVL - Localita'	Mattonelle

RP - REPERIMENTO

LGI - COORDINATE I.G.M. O ALTRO

LGII - Istituto	IGM
LGIT - Denominazione tavoletta	S. Martino in Pensilis
LGIN - Numero foglio	155
LGIQ - Sigla quadrante	IV SO mm 155/55

LGC - PARTICELLE CATASTALI

LGCC - Comune	S. Martino in Pensilis
LGCM - Foglio	8
LGCR - Particelle	207
LGCO - Proprietari	Perrazzelli-Di Vito
SPR - Specifiche di reperimento	Q T13 US 1

DSC - DATI DI SCAVO

DSCF - Ente responsabile	SBAAAAS
DSCA - Autori dello scavo	Ceglia V.
DSCD - Data di scavo	1994/09/15

OG - OGGETTO**OGT - OGGETTO**

OGTD - Definizione	didracma
---------------------------	----------

SGT - SOGGETTO

SGTI - Identificazione	D/ ninfa R/ Efebo a cavallo
-------------------------------	-----------------------------

DT - CRONOLOGIA**DTZ - CRONOLOGIA GENERICA**

DTZG - Secolo	sec. III a.C.
----------------------	---------------

DTS - CRONOLOGIA SPECIFICA

DTSI - Da	281 a.C.
------------------	----------

DTSF - A	228 a.C.
-----------------	----------

DTM - Motivazione cronologica	bibliografia
--------------------------------------	--------------

AU - DEFINIZIONE CULTURALE**EDT - EDITORI/STAMPATORI**

EDTZ - Zecca	Taranto
---------------------	---------

MT - DATI TECNICI

MTC - Materia e tecnica	ARGENTO/ CONIAZIONE
--------------------------------	---------------------

MIS - MISURE

MISU - Unita'	mm.
----------------------	-----

MISD - Diametro	19.2
------------------------	------

MISG - Peso	7.28
--------------------	------

CO - CONSERVAZIONE**STC - STATO DI CONSERVAZIONE**

STCC - Stato di conservazione	ottimo
--------------------------------------	--------

DA - DATI ANALITICI**DES - DESCRIZIONE****DESS - Indicazioni sul soggetto**

D/ testa di ninfa a s. R/ Efebo a cavallo a d. in atto di incoronare il cavallo, in campo stella a 8 raggi, tra le zampe del cavallo delfino a s., sotto le zampe a s. legenda.

ISR - ISCRIZIONI**ISRI - Trascrizione**

R/ TA

TU - CONDIZIONE GIURIDICA E VINCOLI**CDG - CONDIZIONE GIURIDICA****CDGG - Indicazione generica**

proprietà Stato

CDGS - Indicazione specifica

Ministero Beni Culturali

DO - FONTI E DOCUMENTI DI RIFERIMENTO**FTA - FOTOGRAFIE****FTAX - Genere**

fotografie allegate

FTAP - Tipo

fotografia colore

FTAN - Codice identificativo

SBAAAAS CB 223954

FTA - FOTOGRAFIE**FTAX - Genere**

fotografie allegate

FTAP - Tipo

fotografia colore

FTAN - Codice identificativo

SBAAAAS CB 223955

BIB - BIBLIOGRAFIA**BIBX - Genere**

bibliografia di confronto

BIBA - Autore

Sylloge Nummorum

BIBD - Anno di edizione

1898

BIBN - V., pp., nn.

p. 110 n. 205

BIBH - Sigla per citazione

2

CM - COMPILAZIONE**CMP - COMPILAZIONE****CMPD - Data**

1995

CMPN - Nome compilatore

De Notariis A.

FUR - Funzionario responsabile

Terzani C.

AGG - AGGIORNAMENTO**AGGD - Data**

2000

AGGN - Nome revisore

ICCD