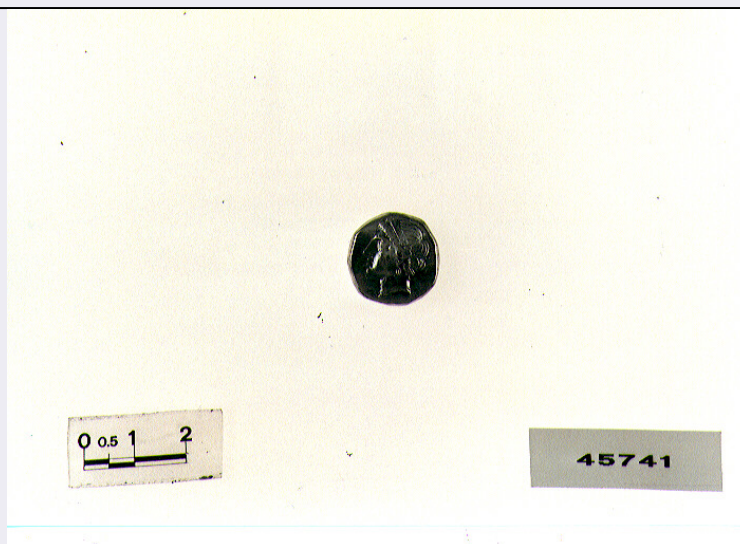


# SCHEDA



## CD - CODICI

TSK - Tipo di scheda	RA
LIR - Livello di ricerca	I
NCT - CODICE UNIVOCO	
NCTR - Codice regione	14
NCTN - Numero catalogo generale	00054788
ESC - Ente schedatore	C337 (L.160/88)
ECP - Ente competente	S11

## LC - LOCALIZZAZIONE

### PVC - LOCALIZZAZIONE GEOGRAFICO-AMMINISTRATIVA

PVCP - Provincia	CB
PVCC - Comune	Campobasso

### LDC - COLLOCAZIONE SPECIFICA

LDCT - Tipologia	palazzo
LDCQ - Qualificazione	signorile
LDCN - Denominazione	Palazzo Mazzarotta
LDCU - Denominazione spazio viabilistico	via Chiarizia

## UB - UBICAZIONE

### INV - INVENTARIO DI MUSEO O SOPRINTENDENZA

INVN - Numero	45741
INVD - Data	1995

## LA - ALTRE LOCALIZZAZIONI

### PRV - LOCALIZZAZIONE GEOGRAFICO-AMMINISTRATIVA

PRVP - Provincia	CB
PRVC - Comune	S. Martino in Pensilis
PRVL - Localita'	Mattonelle

## RP - REPERIMENTO

**LGI - COORDINATE I.G.M. O ALTRO**

<b>LGII - Istituto</b>	IGM
<b>LGIT - Denominazione tavoletta</b>	S. Martino in Pensilis
<b>LGIN - Numero foglio</b>	155
<b>LGIQ - Sigla quadrante</b>	IV SO mm 155/55

**LGC - PARTICELLE CATASTALI**

<b>LGCC - Comune</b>	S. Martino in Pensilis
<b>LGCM - Foglio</b>	8
<b>LGCR - Particelle</b>	207
<b>LGCO - Proprietari</b>	Perazzelli/ Di Vito
<b>SPR - Specifiche di reperimento</b>	Q T13 US1

**DSC - DATI DI SCAVO**

<b>DSCF - Ente responsabile</b>	SBAAAAS CB
<b>DSCA - Autori dello scavo</b>	Ceglia V.
<b>DSCD - Data di scavo</b>	1994/09/15

**OG - OGGETTO****OGT - OGGETTO**

<b>OGTD - Definizione</b>	didracma
---------------------------	----------

**SGT - SOGGETTO**

<b>SGTI - Identificazione</b>	D/ ninfa R/ Efebo a cavallo
-------------------------------	-----------------------------

**DT - CRONOLOGIA****DTZ - CRONOLOGIA GENERICA**

<b>DTZG - Secolo</b>	sec. III a.C.
----------------------	---------------

**DTS - CRONOLOGIA SPECIFICA**

<b>DTSI - Da</b>	281 a.C.
------------------	----------

<b>DTSF - A</b>	228 a.C.
-----------------	----------

<b>DTM - Motivazione cronologica</b>	bibliografia
--------------------------------------	--------------

**AU - DEFINIZIONE CULTURALE****EDT - EDITORI/STAMPATORI**

<b>EDTZ - Zecca</b>	Taranto
---------------------	---------

**MT - DATI TECNICI**

<b>MTC - Materia e tecnica</b>	ARGENTO/ CONIAZIONE
--------------------------------	---------------------

**MIS - MISURE**

<b>MISU - Unita'</b>	mm.
----------------------	-----

<b>MISD - Diametro</b>	19.5
------------------------	------

<b>MISG - Peso</b>	6.78
--------------------	------

**CO - CONSERVAZIONE****STC - STATO DI CONSERVAZIONE**

<b>STCC - Stato di conservazione</b>	buono
--------------------------------------	-------

**DA - DATI ANALITICI****DES - DESCRIZIONE****DESS - Indicazioni sul soggetto**

D/ testa di ninfa a s. R/ Efebo a cavallo a d. in atto di incoronare il cavallo, tra le zampe delfino, in campo legenda TA

**ISR - ISCRIZIONI****ISRI - Trascrizione**

R/ TA

**TU - CONDIZIONE GIURIDICA E VINCOLI****CDG - CONDIZIONE GIURIDICA****CDGG - Indicazione generica**

proprietà Stato

**CDGS - Indicazione specifica**

Ministero Beni Culturali

**DO - FONTI E DOCUMENTI DI RIFERIMENTO****FTA - FOTOGRAFIE****FTAX - Genere**

fotografie allegate

**FTAP - Tipo**

fotografia colore

**FTAN - Codice identificativo**

SBAAAAS CB 223960

**FTA - FOTOGRAFIE****FTAX - Genere**

fotografie allegate

**FTAP - Tipo**

fotografia colore

**FTAN - Codice identificativo**

SBAAAAS CB 223961

**BIB - BIBLIOGRAFIA****BIBX - Genere**

bibliografia di confronto

**BIBA - Autore**

Sylloge Nummorum

**BIBD - Anno di edizione**

1989

**BIBN - V., pp., nn.**

vol III, p. 110, n. 206

**BIBH - Sigla per citazione**

2

**CM - COMPILAZIONE****CMP - COMPILAZIONE****CMPD - Data**

1995

**CMPN - Nome compilatore**

De Notariis A.

**FUR - Funzionario responsabile**

Terzani C.

**AGG - AGGIORNAMENTO****AGGD - Data**

2000

**AGGN - Nome revisore**

ICCD