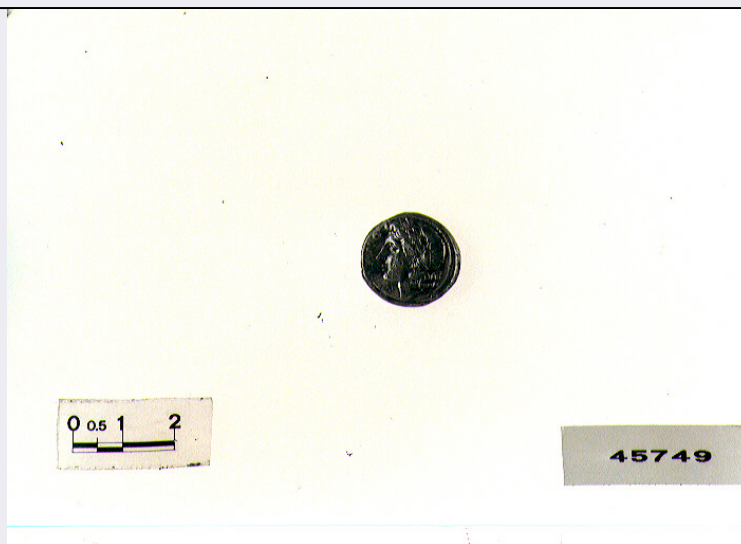


# SCHEDA



## CD - CODICI

TSK - Tipo di scheda	RA
LIR - Livello di ricerca	I
<b>NCT - CODICE UNIVOCO</b>	
NCTR - Codice regione	14
NCTN - Numero catalogo generale	00054796
ESC - Ente schedatore	C337 (L.160/88)
ECP - Ente competente	S11

## LC - LOCALIZZAZIONE

### PVC - LOCALIZZAZIONE GEOGRAFICO-AMMINISTRATIVA

PVCP - Provincia	CB
PVCC - Comune	Campobasso

### LDC - COLLOCAZIONE SPECIFICA

LDCT - Tipologia	palazzo
LDCQ - Qualificazione	signorile
LDCN - Denominazione	Palazzo Mazzarotta
LDCU - Denominazione spazio viabilistico	via Chiarizia

## UB - UBICAZIONE

### INV - INVENTARIO DI MUSEO O SOPRINTENDENZA

INVN - Numero	45749
INVD - Data	1995

## LA - ALTRE LOCALIZZAZIONI

### PRV - LOCALIZZAZIONE GEOGRAFICO-AMMINISTRATIVA

PRVP - Provincia	CB
PRVC - Comune	S. Martino in Pensilis
PRVL - Localita'	Mattonelle

## RP - REPERIMENTO

**LGI - COORDINATE I.G.M. O ALTRO**

<b>LGII - Istituto</b>	IGM
<b>LGIT - Denominazione tavoletta</b>	S. Martino in Pensilis
<b>LGIN - Numero foglio</b>	155
<b>LGIQ - Sigla quadrante</b>	IV SO mm 155/55

**LGC - PARTICELLE CATASTALI**

<b>LGCC - Comune</b>	S. Martino in Pensilis
<b>LGCM - Foglio</b>	8
<b>LGCR - Particelle</b>	207
<b>LGCO - Proprietari</b>	Perazzelli/ Di Vito
<b>SPR - Specifiche di reperimento</b>	Q T13 US 1

**DSC - DATI DI SCAVO**

<b>DSCF - Ente responsabile</b>	SBAAAAS CB
<b>DSCA - Autori dello scavo</b>	Ceglia V.
<b>DSCD - Data di scavo</b>	1994/09/15

**OG - OGGETTO****OGT - OGGETTO**

<b>OGTD - Definizione</b>	didracma
---------------------------	----------

**SGT - SOGGETTO**

<b>SGTI - Identificazione</b>	D/ Apollo R/ Cavaliere
-------------------------------	------------------------

**DT - CRONOLOGIA****DTZ - CRONOLOGIA GENERICA**

<b>DTZG - Secolo</b>	sec. III a.C.
----------------------	---------------

**DTS - CRONOLOGIA SPECIFICA**

<b>DTSI - Da</b>	299 a.C.
------------------	----------

<b>DTSF - A</b>	275 a.C.
-----------------	----------

<b>DTM - Motivazione cronologica</b>	bibliografia
--------------------------------------	--------------

**AU - DEFINIZIONE CULTURALE****EDT - EDITORI/STAMPATORI**

<b>EDTZ - Zecca</b>	romano-campana
---------------------	----------------

**MT - DATI TECNICI**

<b>MTC - Materia e tecnica</b>	ARGENTO/ CONIAZIONE
--------------------------------	---------------------

**MIS - MISURE**

<b>MISU - Unita'</b>	mm.
----------------------	-----

<b>MISD - Diametro</b>	21
------------------------	----

<b>MISG - Peso</b>	7.21
--------------------	------

**CO - CONSERVAZIONE****STC - STATO DI CONSERVAZIONE**

<b>STCC - Stato di conservazione</b>	buono
--------------------------------------	-------

**DA - DATI ANALITICI****DES - DESCRIZIONE**

<b>DESS - Indicazioni sul soggetto</b>	D/ testa laureata di Apollo a s., davanti legenda R/ cavallo libero al galoppo a d., in campo astro con 8 raggi.
--	--

**ISR - ISCRIZIONI**

<b>ISRI - Trascrizione</b>	D/ (RO)MANO
----------------------------	-------------

**TU - CONDIZIONE GIURIDICA E VINCOLI****CDG - CONDIZIONE GIURIDICA**

<b>CDGG - Indicazione generica</b>	NR
------------------------------------	----

**DO - FONTI E DOCUMENTI DI RIFERIMENTO****FTA - FOTOGRAFIE**

<b>FTAX - Genere</b>	fotografie allegate
<b>FTAP - Tipo</b>	fotografia colore
<b>FTAN - Codice identificativo</b>	SBAAAAS CB 223976

**FTA - FOTOGRAFIE**

<b>FTAX - Genere</b>	fotografie allegate
<b>FTAP - Tipo</b>	fotografia colore
<b>FTAN - Codice identificativo</b>	SBAAAAS CB 223977

**BIB - BIBLIOGRAFIA**

<b>BIBX - Genere</b>	bibliografia di confronto
<b>BIBA - Autore</b>	Sambon A.
<b>BIBD - Anno di edizione</b>	1973
<b>BIBN - V., pp., nn.</b>	p. 428, n. 1090
<b>BIBH - Sigla per citazione</b>	1

**CM - COMPILAZIONE****CMP - COMPILAZIONE**

<b>CMPD - Data</b>	1995
<b>CMPN - Nome compilatore</b>	De Notariis A.

<b>FUR - Funzionario responsabile</b>	Terzani C.
---------------------------------------	------------

**AGG - AGGIORNAMENTO**

<b>AGGD - Data</b>	2000
<b>AGGN - Nome revisore</b>	ICCD