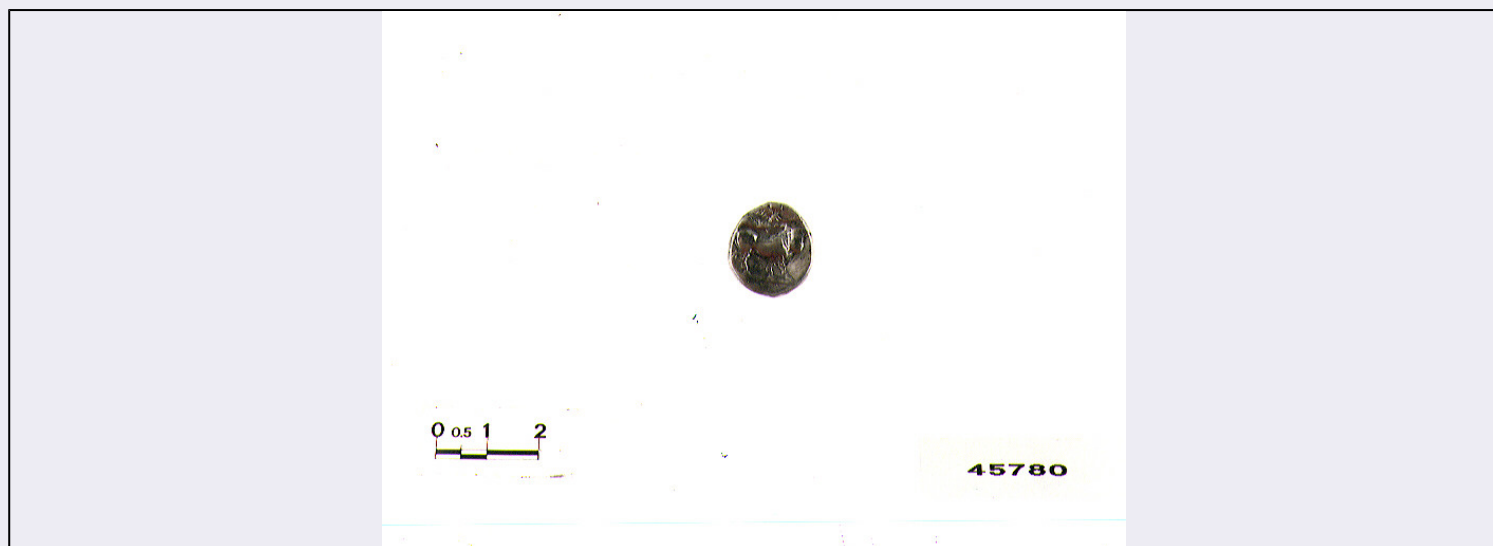


# SCHEDA



## CD - CODICI

TSK - Tipo di scheda	RA
LIR - Livello di ricerca	I
NCT - CODICE UNIVOCO	
NCTR - Codice regione	14
NCTN - Numero catalogo generale	00054827
ESC - Ente schedatore	C 337 (L.160/88)
ECP - Ente competente	S11

## LC - LOCALIZZAZIONE

### PVC - LOCALIZZAZIONE GEOGRAFICO-AMMINISTRATIVA

PVCP - Provincia	CB
PVCC - Comune	Campobasso

### LDC - COLLOCAZIONE SPECIFICA

LDCT - Tipologia	palazzo
LDCQ - Qualificazione	signorile
LDCN - Denominazione	Palazzo Mazzarotta
LDCU - Denominazione spazio viabilistico	via Chiarizia

## UB - UBICAZIONE

### INV - INVENTARIO DI MUSEO O SOPRINTENDENZA

INVN - Numero	45780
INVD - Data	1995

## LA - ALTRE LOCALIZZAZIONI

### PRV - LOCALIZZAZIONE GEOGRAFICO-AMMINISTRATIVA

PRVP - Provincia	CB
PRVC - Comune	S. Martino in Pensilis
PRVL - Localita'	Mattonelle

## RP - REPERIMENTO

**LGI - COORDINATE I.G.M. O ALTRO**

<b>LGII - Istituto</b>	IGM
<b>LGIT - Denominazione tavoletta</b>	S. Martino in Pensilis
<b>LGIN - Numero foglio</b>	155
<b>LGIQ - Sigla quadrante</b>	IV SO mm 155/55

**LGC - PARTICELLE CATASTALI**

<b>LGCC - Comune</b>	S. Martino in Pensilis
<b>LGCM - Foglio</b>	8
<b>LGCR - Particelle</b>	207
<b>LGCO - Proprietari</b>	Perazzelli- Di Vito
<b>SPR - Specifiche di reperimento</b>	Q T13 US 1

**DSC - DATI DI SCAVO**

<b>DSCF - Ente responsabile</b>	SBAAAAS CB
<b>DSCA - Autori dello scavo</b>	Ceglia V.
<b>DSCD - Data di scavo</b>	1994/09/15

**OG - OGGETTO****OGT - OGGETTO**

<b>OGTD - Definizione</b>	didracma
---------------------------	----------

**SGT - SOGGETTO**

<b>SGTI - Identificazione</b>	D/ testa di ninfa R/ Nike
-------------------------------	---------------------------

**DT - CRONOLOGIA****DTZ - CRONOLOGIA GENERICA**

<b>DTZG - Secolo</b>	sec. IV a.C./ III a.C.
----------------------	------------------------

**DTS - CRONOLOGIA SPECIFICA**

<b>DTSI - Da</b>	325 a.C.
<b>DTSF - A</b>	280 a.C.
<b>DTM - Motivazione cronologica</b>	bibliografia

**AU - DEFINIZIONE CULTURALE****EDT - EDITORI/STAMPATORI**

<b>EDTZ - Zecca</b>	Napoli
---------------------	--------

**MT - DATI TECNICI**

<b>MTC - Materia e tecnica</b>	ARGENTO/ CONIAZIONE
<b>MIS - MISURE</b>	
<b>MISU - Unita'</b>	mm.
<b>MISD - Diametro</b>	20
<b>MISG - Peso</b>	7.03

**CO - CONSERVAZIONE****STC - STATO DI CONSERVAZIONE**

<b>STCC - Stato di conservazione</b>	cattivo
--------------------------------------	---------

<b>STCS - Indicazioni specifiche</b>	bordo e superfici consunte
<b>DA - DATI ANALITICI</b>	
<b>DES - DESCRIZIONE</b>	
<b>DESS - Indicazioni sul soggetto</b>	D/ testa di ninfa a d. R/ toro androcefalo coronato da Nike a d., sotto le zampe lettera O.
<b>TU - CONDIZIONE GIURIDICA E VINCOLI</b>	
<b>CDG - CONDIZIONE GIURIDICA</b>	
<b>CDGG - Indicazione generica</b>	proprietà Stato
<b>CDGS - Indicazione specifica</b>	Ministero Beni Culturali
<b>DO - FONTI E DOCUMENTI DI RIFERIMENTO</b>	
<b>FTA - FOTOGRAFIE</b>	
<b>FTAX - Genere</b>	fotografie allegate
<b>FTAP - Tipo</b>	fotografia colore
<b>FTAN - Codice identificativo</b>	SBAAAAS CB 224038
<b>FTA - FOTOGRAFIE</b>	
<b>FTAX - Genere</b>	fotografie allegate
<b>FTAP - Tipo</b>	fotografia colore
<b>FTAN - Codice identificativo</b>	SBAAAAS CB 224039
<b>BIB - BIBLIOGRAFIA</b>	
<b>BIBX - Genere</b>	bibliografia di confronto
<b>BIBA - Autore</b>	Sambon A.
<b>BIBD - Anno di edizione</b>	1973
<b>BIBN - V., pp., nn.</b>	p. 226
<b>BIBH - Sigla per citazione</b>	1
<b>CM - COMPILAZIONE</b>	
<b>CMP - COMPILAZIONE</b>	
<b>CMPD - Data</b>	1995
<b>CM PN - Nome compilatore</b>	De Notariis A.
<b>FUR - Funzionario responsabile</b>	Terzani C.
<b>AGG - AGGIORNAMENTO</b>	
<b>AGGD - Data</b>	2000
<b>AGGN - Nome revisore</b>	ICCD