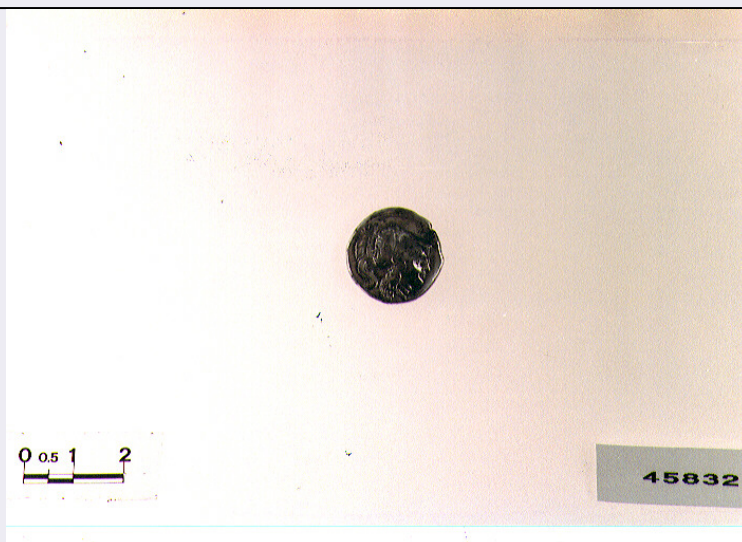


# SCHEDA



## CD - CODICI

TSK - Tipo di scheda	RA
LIR - Livello di ricerca	I
<b>NCT - CODICE UNIVOCO</b>	
NCTR - Codice regione	14
NCTN - Numero catalogo generale	00054879
ESC - Ente schedatore	C337 (L.160/88)
ECP - Ente competente	S11

## LC - LOCALIZZAZIONE

### PVC - LOCALIZZAZIONE GEOGRAFICO-AMMINISTRATIVA

PVCP - Provincia	CB
PVCC - Comune	Campobasso

### LDC - COLLOCAZIONE SPECIFICA

LDCT - Tipologia	palazzo
LDCQ - Qualificazione	signorile
LDCN - Denominazione	Palazzo Mazzarotta

## UB - UBICAZIONE

### INV - INVENTARIO DI MUSEO O SOPRINTENDENZA

INVN - Numero	45832
INVD - Data	1995

## LA - ALTRE LOCALIZZAZIONI

### PRV - LOCALIZZAZIONE GEOGRAFICO-AMMINISTRATIVA

PRVP - Provincia	CB
PRVC - Comune	S. Martino in Pensilis
PRVL - Localita'	Mattonelle

## RP - REPERIMENTO

### LGI - COORDINATE I.G.M. O ALTRO

LGII - Istituto	IGM
-----------------	-----

<b>LGIT - Denominazione tavoletta</b>	S. Martino in Pensilis
<b>LGIN - Numero foglio</b>	155
<b>LGIQ - Sigla quadrante</b>	IV SO mm 155/55
<b>LGC - PARTICELLE CATASTALI</b>	
<b>LGCC - Comune</b>	S. Martino in Pensilis
<b>LGCM - Foglio</b>	8
<b>LGCR - Particelle</b>	207
<b>LGCO - Proprietari</b>	Perazzelli/ Di Vito
<b>SPR - Specifiche di reperimento</b>	Q T13 US 1
<b>DSC - DATI DI SCAVO</b>	
<b>DSCF - Ente responsabile</b>	SBAAAAS CB
<b>DSCA - Autori dello scavo</b>	Ceglia V.
<b>DSCD - Data di scavo</b>	1994/09/15
<b>OG - OGGETTO</b>	
<b>OGT - OGGETTO</b>	
<b>OGTD - Definizione</b>	statere
<b>SGT - SOGGETTO</b>	
<b>SGTI - Identificazione</b>	D/ Atena R/ leone
<b>DT - CRONOLOGIA</b>	
<b>DTZ - CRONOLOGIA GENERICA</b>	
<b>DTZG - Secolo</b>	sec. IV a.C.
<b>DTS - CRONOLOGIA SPECIFICA</b>	
<b>DTSI - Da</b>	399 a.C.
<b>DTSF - A</b>	300 a.C.
<b>DTM - Motivazione cronologica</b>	bibliografia
<b>AU - DEFINIZIONE CULTURALE</b>	
<b>EDT - EDITORI/STAMPATORI</b>	
<b>EDTZ - Zecca</b>	Velia
<b>MT - DATI TECNICI</b>	
<b>MTC - Materia e tecnica</b>	ARGENTO/ CONIAZIONE
<b>MIS - MISURE</b>	
<b>MISU - Unita'</b>	mm.
<b>MISD - Diametro</b>	21
<b>MISG - Peso</b>	6.87
<b>CO - CONSERVAZIONE</b>	
<b>STC - STATO DI CONSERVAZIONE</b>	
<b>STCC - Stato di conservazione</b>	cattivo
<b>STCS - Indicazioni specifiche</b>	consunta su bordo e superfici
<b>DA - DATI ANALITICI</b>	

**DES - DESCRIZIONE**

<b>DESS - Indicazioni sul soggetto</b>	D/ testa di Atena con elmo corinzio a d. dentro cerchio perlinato R/ leone che stana la preda
--	---

**TU - CONDIZIONE GIURIDICA E VINCOLI****CDG - CONDIZIONE GIURIDICA**

<b>CDGG - Indicazione generica</b>	proprietà Stato
<b>CDGS - Indicazione specifica</b>	Ministero Beni Culturali

**DO - FONTI E DOCUMENTI DI RIFERIMENTO****FTA - FOTOGRAFIE**

<b>FTAX - Genere</b>	fotografie allegate
<b>FTAP - Tipo</b>	fotografia colore
<b>FTAN - Codice identificativo</b>	SBAAAAS CB 224142

**FTA - FOTOGRAFIE**

<b>FTAX - Genere</b>	fotografie allegate
<b>FTAP - Tipo</b>	fotografia colore
<b>FTAN - Codice identificativo</b>	SBAAAAS CB 224143

**BIB - BIBLIOGRAFIA**

<b>BIBX - Genere</b>	bibliografia di confronto
<b>BIBA - Autore</b>	Bollettino di Numismatica
<b>BIBD - Anno di edizione</b>	1987
<b>BIBN - V., pp., nn.</b>	n.8, tesoretto Altamura
<b>BIBH - Sigla per citazione</b>	3

**CM - COMPILAZIONE****CMP - COMPILAZIONE**

<b>CMPD - Data</b>	1995
<b>CMPN - Nome compilatore</b>	De Notariis A.
<b>FUR - Funzionario responsabile</b>	Terzani C.

**AGG - AGGIORNAMENTO**

<b>AGGD - Data</b>	2000
<b>AGGN - Nome revisore</b>	ICCD

**AN - ANNOTAZIONI**

<b>OSS - Osservazioni</b>	per simbologia zecca Velia
---------------------------	----------------------------