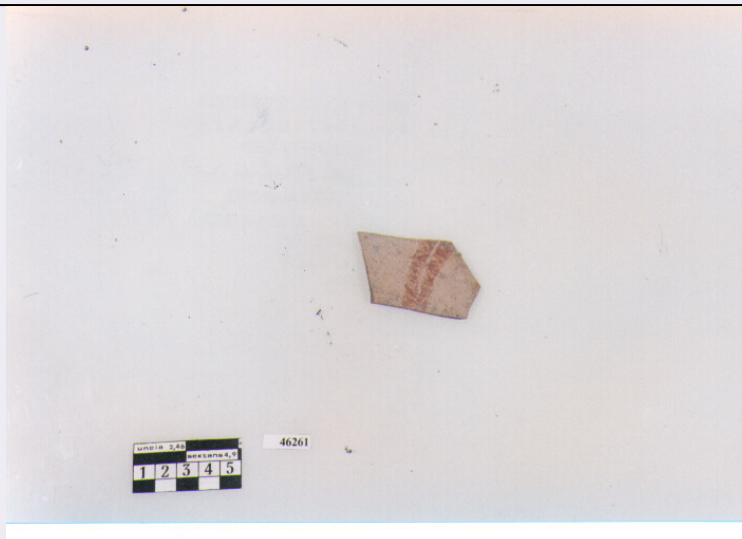


SCHEDA



CD - CODICI

| | |
|---------------------------------|-----------------|
| TSK - Tipo di scheda | RA |
| LIR - Livello di ricerca | I |
| NCT - CODICE UNIVOCO | |
| NCTR - Codice regione | 14 |
| NCTN - Numero catalogo generale | 00055308 |
| ESC - Ente schedatore | C337 (L.160/88) |
| ECP - Ente competente | S11 |

LC - LOCALIZZAZIONE

PVC - LOCALIZZAZIONE GEOGRAFICO-AMMINISTRATIVA

| | |
|------------------|--------|
| PVCP - Provincia | CB |
| PVCC - Comune | Larino |

LDC - COLLOCAZIONE SPECIFICA

| | |
|-----------------------|----------------|
| LDCT - Tipologia | palazzo |
| LDCQ - Qualificazione | comunale |
| LDCN - Denominazione | Palazzo Ducale |

UB - UBICAZIONE

INV - INVENTARIO DI MUSEO O SOPRINTENDENZA

| | |
|---------------|-------|
| INVN - Numero | 46261 |
| INVD - Data | 1995 |

LA - ALTRE LOCALIZZAZIONI

| | |
|------------------------------|-------------|
| TCL - Tipo di Localizzazione | reperimento |
|------------------------------|-------------|

PRV - LOCALIZZAZIONE GEOGRAFICO-AMMINISTRATIVA

| | |
|------------------|------------------------|
| PRVP - Provincia | CB |
| PRVC - Comune | S. Martino in Pensilis |
| PRVL - Localita' | Mattonelle |

RP - REPERIMENTO

LGI - COORDINATE I.G.M. O ALTRO

| | |
|--|--|
| LGII - Istituto | IGM |
| LGIT - Denominazione tavoletta | S. Martino in Pensilis |
| LGIN - Numero foglio | 155 |
| LGIQ - Sigla quadrante | IV SO mm 155/55 |
| LGC - PARTICELLE CATASTALI | |
| LGCC - Comune | S. Martino in Pensilis |
| LGCM - Foglio | 8 |
| LGCR - Particelle | 207 |
| LGCO - Proprietari | Perazzelli/ Di Vito |
| SPR - Specifiche di reperimento | QQ TUV 22 US 0 strato A |
| DSC - DATI DI SCAVO | |
| DSCF - Ente responsabile | SBAAAAS CB |
| DSCA - Autori dello scavo | Ceglia V. |
| DSCD - Data di scavo | 1993/07/30 |
| OG - OGGETTO | |
| OGT - OGGETTO | |
| OGTD - Definizione | parete |
| CLS - Classe e produzione | ceramica a bande rosse |
| DT - CRONOLOGIA | |
| DTZ - CRONOLOGIA GENERICA | |
| DTZG - Secolo | secc. V/ VII d.C. |
| DTS - CRONOLOGIA SPECIFICA | |
| DTSI - Da | 400 d.C. |
| DTSF - A | 699 d.C. |
| DTM - Motivazione cronologica | contesto |
| MT - DATI TECNICI | |
| MTC - Materia e tecnica | argilla/ a tornio |
| MIS - MISURE | |
| MISU - Unita' | NR |
| MISL - Larghezza | 6.6 |
| MISN - Lunghezza | 4.9 |
| CO - CONSERVAZIONE | |
| STC - STATO DI CONSERVAZIONE | |
| STCC - Stato di conservazione | frammentario |
| DA - DATI ANALITICI | |
| DES - DESCRIZIONE | |
| DESO - Indicazioni sull'oggetto | forma convessa con decorazione di due linee parallele in vernice rossa insenso longitudinale |
| TU - CONDIZIONE GIURIDICA E VINCOLI | |
| CDG - CONDIZIONE GIURIDICA | |

| | |
|--|--------------------------|
| CDGG - Indicazione generica | proprietà Stato |
| CDGS - Indicazione specifica | Ministero Beni Culturali |
| DO - FONTI E DOCUMENTI DI RIFERIMENTO | |
| FTA - FOTOGRAFIE | |
| FTAX - Genere | fotografie allegate |
| FTAP - Tipo | fotografie colore |
| FTAN - Codice identificativo | SBAAAAS CB 215591 |
| CM - COMPILAZIONE | |
| CMP - COMPILAZIONE | |
| CMPD - Data | 1995 |
| CMPN - Nome compilatore | De Notariis A. |
| FUR - Funzionario responsabile | Terzani C. |
| AGG - AGGIORNAMENTO | |
| AGGD - Data | 2001 |
| AGGN - Nome revisore | ICCD |
| AGG - AGGIORNAMENTO | |
| AGGD - Data | 2000 |
| AGGN - Nome revisore | ICCD |