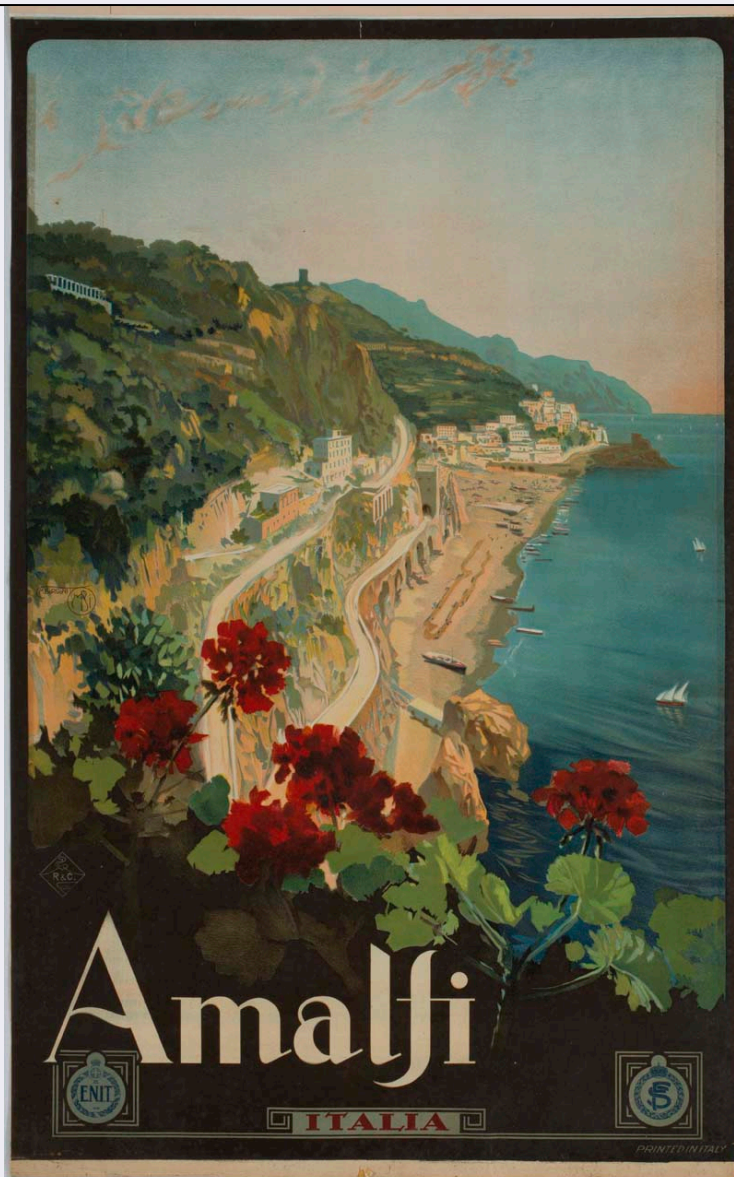


SCHEDA



CD - CODICI

TSK - Tipo Scheda S

LIR - Livello ricerca P

NCT - CODICE UNIVOCO

NCTR - Codice regione 05

NCTN - Numero catalogo generale 00658878

ESC - Ente schedatore S160

ECP - Ente competente S160

RV - RELAZIONI

ROZ - Altre relazioni 0500658878

OG - OGGETTO

OGT - OGGETTO

OGTD - Definizione manifesto

OGTT - Tipologia pubblicitario

SGT - SOGGETTO

| | |
|---|--|
| SGTI - Identificazione | veduta di Amalfi e della Costiera Amalfitana |
| SGTP - Titolo proprio | Amalfi |
| SGTL - Tipo titolo | dalla stampa |
| LC - LOCALIZZAZIONE GEOGRAFICA AMMINISTRATIVA | |
| PVC - LOCALIZZAZIONE GEOGRAFICO-AMMINISTRATIVA ATTUALE | |
| PVCS - Stato | ITALIA |
| PVCR - Regione | Veneto |
| PVCP - Provincia | TV |
| PVCC - Comune | Treviso |
| LDC - COLLOCAZIONE SPECIFICA | |
| LDCN - Denominazione | ex scuola Giorgi |
| LDCU - Denominazione spazio viabilistico | via Sant'Ambrogio di Fiera, 60 |
| LDCM - Denominazione raccolta | Raccolta Nando Salce |
| LDCS - Specifiche | 3_B_d |
| UB - UBICAZIONE E DATI PATRIMONIALI | |
| INV - INVENTARIO DI MUSEO O DI SOPRINTENDENZA | |
| INVN - Numero | 10692 |
| INVD - Data | 1968 |
| DT - CRONOLOGIA | |
| DTZ - CRONOLOGIA GENERICA | |
| DTZG - Secolo | sec. XX |
| DTZS - Frazione di secolo | primo quarto |
| DTS - CRONOLOGIA SPECIFICA | |
| DTSI - Da | 1920 |
| DTSV - Validita' | ca |
| DTSF - A | 1925 |
| DTSL - Validita' | ca |
| DTM - Motivazione cronologia | analisi stilistica |
| AU - DEFINIZIONE CULTURALE | |
| AUT - AUTORE | |
| AUTM - Motivazione dell'attribuzione | firma |
| AUTN - Nome scelto | Borgoni Mario |
| AUTA - Dati anagrafici | 1869/ 1936 |
| AUTH - Sigla per citazione | S1000084 |
| EDT - EDITORI STAMPATORI | |
| EDTN - Nome | Richter & C. |
| EDTR - Ruolo | stampatore |
| EDTL - Luogo di edizione | Napoli |
| MT - DATI TECNICI | |
| MTC - Materia e tecnica | carta/ cromolitografia |

MIS - MISURE

| | |
|-------------------------|-------|
| MISU - Unita' | cm |
| MISA - Altezza | 103.2 |
| MISL - Larghezza | 64.8 |

CO - CONSERVAZIONE**STC - STATO DI CONSERVAZIONE**

| | |
|--------------------------------------|---|
| STCC - Stato di conservazione | cattivo |
| STCS - Indicazioni specifiche | Cartoncino forato per l'affissione; nastro adesivo sul retro; nastro adesivo passato sul fronte; pieghe, macchie diffuse. |

DA - DATI ANALITICI**DES - DESCRIZIONE**

| | |
|--|--|
| DESI - Codifica Iconclass | soggetto non rilevabile |
| DESS - Indicazioni sul soggetto | Lettura iconografica: paesaggio costiero; paesaggio marino; veduta di città; veduta di Amalfi; architetture; case; abitazioni; barche; fiori; geranio. Categoria merceologica/ tipo evento: turismo; mare; enti di promozione turistica; trasporti; trasporto terrestre; compagnia ferroviaria. Nomi: ENIT; Ente Nazionale per l'incremento delle Industrie Turistiche; FS; Ferrovie dello Stato. Luoghi: Italia; Salerno; Amalfi. |

ISR - ISCRIZIONI

| | |
|--------------------------------------|--------------------------------------|
| ISRC - Classe di appartenenza | indicazione di responsabilità |
| ISRS - Tecnica di scrittura | a stampa |
| ISRT - Tipo di caratteri | stampatello maiuscolo |
| ISRP - Posizione | lungo il margine sinistro, al centro |
| ISRI - Trascrizione | M. BORGONI |

ISR - ISCRIZIONI

| | |
|--------------------------------------|-----------------|
| ISRC - Classe di appartenenza | pubblicitaria |
| ISRS - Tecnica di scrittura | a stampa |
| ISRT - Tipo di caratteri | stampatello |
| ISRP - Posizione | in basso |
| ISRI - Trascrizione | Amalfi// ITALIA |

STM - STEMMI, EMBLEMI, MARCHI

| | |
|--------------------------------------|---|
| STMC - Classe di appartenenza | timbro |
| STMQ - Qualificazione | di collezione |
| STMI - Identificazione | Raccolta Salce |
| STMU - Quantita' | 1 |
| STMP - Posizione | retro, in basso a sinistra |
| STMD - Descrizione | Rettangolare. All'interno: RACCOLTA SALCE/ INV e numero 10692 riportato a penna |

STM - STEMMI, EMBLEMI, MARCHI

| | |
|--------------------------------------|------|
| STMC - Classe di appartenenza | logo |
|--------------------------------------|------|

| | |
|-------------------------------|---|
| STMQ - Qualificazione | dell'autore |
| STMI - Identificazione | Borgoni Mario |
| STMU - Quantita' | 1 |
| STMP - Posizione | fronte, lungo il margine sinistro al centro |
| STMD - Descrizione | Circolare. All'interno: MBI |

STM - STEMMI, EMBLEMI, MARCHI

| | |
|--------------------------------------|---|
| STMC - Classe di appartenenza | logo |
| STMQ - Qualificazione | commerciale |
| STMI - Identificazione | Richter & Company |
| STMU - Quantita' | 1 |
| STMP - Posizione | fronte, a sinistra verso il basso |
| STMD - Descrizione | Romboidale. All'interno: R & C.; veduta del Golfo di Napoli e del Vesuvio |

STM - STEMMI, EMBLEMI, MARCHI

| | |
|--------------------------------------|---|
| STMC - Classe di appartenenza | marchio |
| STMQ - Qualificazione | civile |
| STMI - Identificazione | ENIT - Ente Nazionale per l'Incremento delle Industrie Turistiche |
| STMU - Quantita' | 1 |
| STMP - Posizione | fronte, in basso a sinistra |
| STMD - Descrizione | ENIT entro ghirlanda sormontata da stemma sabauda coronato |

STM - STEMMI, EMBLEMI, MARCHI

| | |
|--------------------------------------|---|
| STMC - Classe di appartenenza | marchio |
| STMQ - Qualificazione | civile |
| STMI - Identificazione | Ferrovie dello Stato |
| STMU - Quantita' | 1 |
| STMP - Posizione | in basso a destra |
| STMD - Descrizione | FS sovrapposte entro ghirlanda sormontata da corona |

TU - CONDIZIONE GIURIDICA E VINCOLI

ACQ - ACQUISIZIONE

| | |
|----------------------------------|-------------|
| ACQT - Tipo acquisizione | donazione |
| ACQN - Nome | Nando Salce |
| ACQD - Data acquisizione | 1962 |
| ACQL - Luogo acquisizione | Treviso |

CDG - CONDIZIONE GIURIDICA

| | |
|-------------------------------------|-----------------------------------|
| CDGG - Indicazione generica | proprietà Stato |
| CDGS - Indicazione specifica | Soprintendenza BSAE VE BL PD e TV |
| CDGI - Indirizzo | Santa Croce 770 - Venezia |

DO - FONTI E DOCUMENTI DI RIFERIMENTO

FTA - DOCUMENTAZIONE FOTOGRAFICA

| | |
|--|--|
| FTAX - Genere | documentazione allegata |
| FTAP - Tipo | fotografia digitale (file) |
| FTAA - Autore | Santi, Maddalena |
| FTAD - Data | 2013 |
| FTAE - Ente proprietario | Soprintendenza BSAE VE BL PD e TV |
| FTAC - Collocazione | Archivio Fotografico SBSAE VE BL PD e TV |
| FTAN - Codice identificativo | 10692_VE 36501 |
| FTAF - Formato | TIFF |
| BIB - BIBLIOGRAFIA | |
| BIBX - Genere | bibliografia di confronto |
| BIBA - Autore | Catalogo Bolaffi |
| BIBD - Anno di edizione | 1995 |
| BIBH - Sigla per citazione | S0000051 |
| BIBN - V., pp., nn. | p. 29 |
| AD - ACCESSO AI DATI | |
| ADS - SPECIFICHE DI ACCESSO AI DATI | |
| ADSP - Profilo di accesso | 1 |
| ADSM - Motivazione | scheda contenente dati liberamente accessibili |
| CM - COMPILAZIONE | |
| CMP - COMPILAZIONE | |
| CMPD - Data | 2013 |
| CMPN - Nome | Masiero, Elisa |
| RSR - Referente scientifico | Mazza, Marta |
| RSR - Referente scientifico | Sartor, Lucia |
| FUR - Funzionario responsabile | Majoli, Luca |