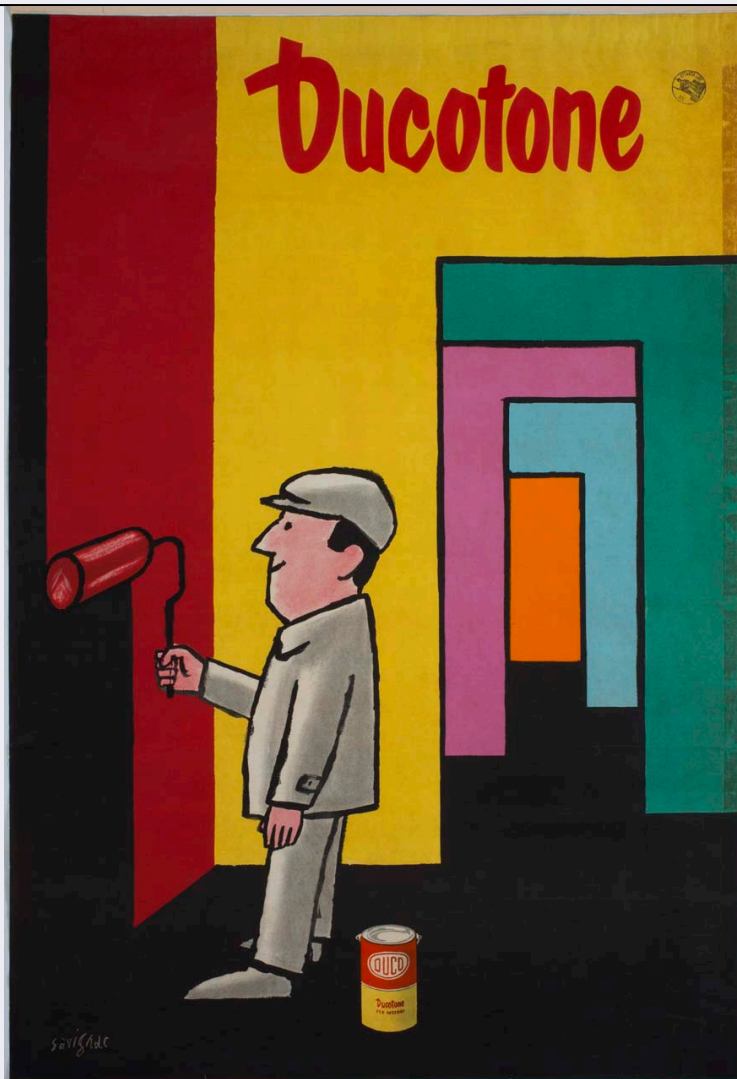


SCHEDA



CD - CODICI

TSK - Tipo Scheda	S
LIR - Livello ricerca	P
NCT - CODICE UNIVOCO	
NCTR - Codice regione	05
NCTN - Numero catalogo generale	00657900
ESC - Ente schedatore	S160
ECP - Ente competente	S160

OG - OGGETTO

OGT - OGGETTO

OGTD - Definizione	manifesto
OGTT - Tipologia	pubblicitario

SGT - SOGGETTO

SGTI - Identificazione	imbianchino con rullo e barattolo di pittura in un interno con pareti colorate
SGTP - Titolo proprio	Ducotone
SGTL - Tipo titolo	dalla stampa

LC - LOCALIZZAZIONE GEOGRAFICA AMMINISTRATIVA**PVC - LOCALIZZAZIONE GEOGRAFICO-AMMINISTRATIVA ATTUALE**

PVCS - Stato	ITALIA
PVCR - Regione	Veneto
PVCP - Provincia	TV
PVCC - Comune	Treviso

LDC - COLLOCAZIONE SPECIFICA

LDCN - Denominazione	ex scuola Giorgi
LDCU - Denominazione spazio viabilistico	via Sant'Ambrogio di Fiera, 60
LDCM - Denominazione raccolta	Raccolta Nando Salce
LDCS - Specifiche	3_A_e

UB - UBICAZIONE E DATI PATRIMONIALI**INV - INVENTARIO DI MUSEO O DI SOPRINTENDENZA**

INVN - Numero	06722
INVD - Data	1968

DT - CRONOLOGIA**DTZ - CRONOLOGIA GENERICA**

DTZG - Secolo	sec. XX
----------------------	---------

DTS - CRONOLOGIA SPECIFICA

DTSI - Da	1948
DTSV - Validita'	ca
DTSF - A	1959
DTSL - Validita'	ca
DTM - Motivazione cronologica	documentazione
DTM - Motivazione cronologica	analisi stilistica

AU - DEFINIZIONE CULTURALE**AUT - AUTORE**

AUTM - Motivazione dell'attribuzione	firma
AUTN - Nome scelto	Savignac Raymond
AUTA - Dati anagrafici	1907/ 2002
AUTH - Sigla per citazione	S1000011

MT - DATI TECNICI

MTC - Materia e tecnica	carta/ riproduzione fotomeccanica
--------------------------------	-----------------------------------

MIS - MISURE

MISU - Unita'	cm
MISA - Altezza	100
MISL - Larghezza	68.7

CO - CONSERVAZIONE**STC - STATO DI CONSERVAZIONE**

STCC - Stato di conservazione	discreto
STCS - Indicazioni specifiche	fascia di carta forata/ nastro adesivo alterato/ pieghe/ macchie
DA - DATI ANALITICI	
DES - DESCRIZIONE	
DESI - Codifica Iconclass	soggetto non rilevabile
DESS - Indicazioni sul soggetto	Lettura iconografica: figura maschile; rullo per pittura murale; interno; pareti colorate. Categoria merceologica/ tipo evento: industria chimica; coloranti e pigmenti; pittura; idropittura. Nomi: Duco; Du Pont Company; Ducotone. Luoghi: Torino; Avigliana.
ISR - ISCRIZIONI	
ISRC - Classe di appartenenza	indicazione di responsabilità
ISRS - Tecnica di scrittura	a stampa
ISRT - Tipo di caratteri	corsivo minuscolo
ISRP - Posizione	in basso a sinistra
ISRI - Trascrizione	savignac
ISR - ISCRIZIONI	
ISRC - Classe di appartenenza	commerciale
ISRS - Tecnica di scrittura	a stampa
ISRT - Tipo di caratteri	caratteri vari
ISRP - Posizione	in alto al centro; in basso al centro sul barattolo di colore
ISRI - Trascrizione	Ducotone// DUCO/ Ducotone/ PER INTERNI
STM - STEMMI, EMBLEMI, MARCHI	
STMC - Classe di appartenenza	timbro
STMQ - Qualificazione	di collezione
STMI - Identificazione	Raccolta Salce
STMU - Quantita'	1
STMP - Posizione	sul retro, in basso a sinistra
STMD - Descrizione	Rettangolare. All'interno: RACCOLTA SALCE/ INV e numero 6722 riportato a penna
STM - STEMMI, EMBLEMI, MARCHI	
STMC - Classe di appartenenza	bollo
STMQ - Qualificazione	civile
STMI - Identificazione	Repubblica Italiana
STMU - Quantita'	1
STMP - Posizione	in alto a destra
STMD - Descrizione	A timbro. Circolare. All'interno: XII OTTANTA LIRE; personificazione dell'Italia
STM - STEMMI, EMBLEMI, MARCHI	
STMC - Classe di	marchio

appartenenza	
STMQ - Qualificazione	commerciale
STMI - Identificazione	Duco
STMU - Quantita'	1
STMP - Posizione	sul barattolo di colore in basso al centro
STMD - Descrizione	Ovale. All'interno: DUCO
NSC - Notizie storico-critiche	La datazione proposta per l'esecuzione della stampa è ricavata dall'incrocio tra il dato stilistico e l'anno di nascita del prodotto Ducotone, nel 1948.

TU - CONDIZIONE GIURIDICA E VINCOLI

ACQ - ACQUISIZIONE

ACQT - Tipo acquisizione	donazione
ACQN - Nome	Nando Salce
ACQD - Data acquisizione	1962
ACQL - Luogo acquisizione	Treviso

CDG - CONDIZIONE GIURIDICA

CDGG - Indicazione generica	proprietà Stato
CDGS - Indicazione specifica	Soprintendenza BSAE VE BL PD e TV
CDGI - Indirizzo	Santa Croce 770 - Venezia

DO - FONTI E DOCUMENTI DI RIFERIMENTO

FTA - DOCUMENTAZIONE FOTOGRAFICA

FTAX - Genere	documentazione allegata
FTAP - Tipo	fotografia digitale (file)
FTAA - Autore	Santi, Maddalena
FTAD - Data	2013
FTAE - Ente proprietario	Soprintendenza BSAE VE BL PD e TV
FTAC - Collocazione	Archivio Fotografico SBSAE VE BL PD e TV
FTAN - Codice identificativo	06722_VE 35533
FTAF - Formato	TIFF

AD - ACCESSO AI DATI

ADS - SPECIFICHE DI ACCESSO AI DATI

ADSP - Profilo di accesso	1
ADSM - Motivazione	scheda contenente dati liberamente accessibili

CM - COMPILAZIONE

CMP - COMPILAZIONE

CMPD - Data	2014
CMPN - Nome	Pesci, Flavia
RSR - Referente scientifico	Mazza, Marta
RSR - Referente scientifico	Sartor, Lucia
FUR - Funzionario responsabile	Majoli, Luca