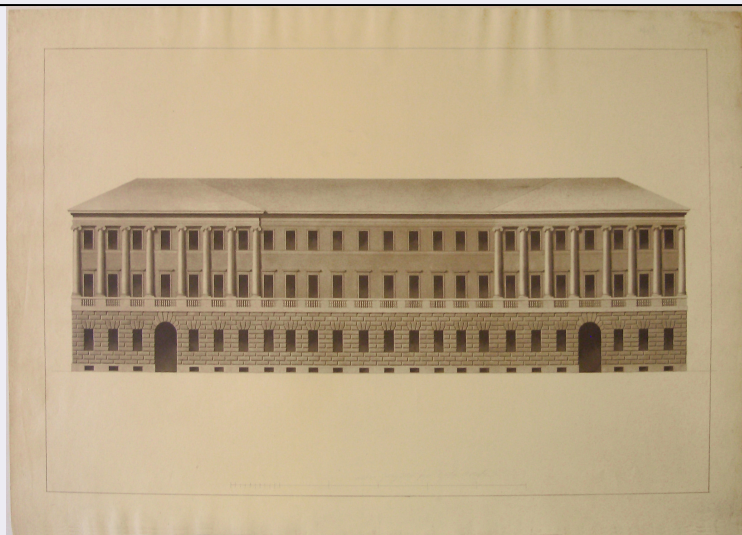


# SCHEDA



## CD - CODICI

|                                 |          |
|---------------------------------|----------|
| TSK - Tipo Scheda               | D        |
| LIR - Livello ricerca           | I        |
| <b>NCT - CODICE UNIVOCO</b>     |          |
| NCTR - Codice regione           | 03       |
| NCTN - Numero catalogo generale | 03239423 |
| ESC - Ente schedatore           | S27      |
| ECP - Ente competente           | S27      |

## OG - OGGETTO

### OGT - OGGETTO

|                        |                        |
|------------------------|------------------------|
| OGTD - Definizione     | disegno architettonico |
| OGTV - Identificazione | opera isolata          |

### SGT - SOGGETTO

|                        |  |
|------------------------|--|
| SGTI - Identificazione | Progetto per la facciata di Palazzo Arese (Milano): prospetto (prima variante) |
|------------------------|--|

## LC - LOCALIZZAZIONE GEOGRAFICO-AMMINISTRATIVA

### PVC - LOCALIZZAZIONE GEOGRAFICO-AMMINISTRATIVA ATTUALE

|                  |           |
|------------------|-----------|
| PVCS - Stato     | ITALIA    |
| PVCR - Regione   | Lombardia |
| PVCP - Provincia | MI        |
| PVCC - Comune    | Milano    |

### LDC - COLLOCAZIONE SPECIFICA

|  |   |
|--|---|
| LDCT - Tipologia                         | castello  |
| LDCN - Denominazione                     | Castello Sforzesco                                |
| LDCU - Denominazione spazio viabilistico | piazza Castello, 1                                |
| LDCM - Denominazione raccolta            | Civica Raccolta delle Stampe "Achille Bertarelli" |
| LDCS - Specifiche                        | Archivio Cagnola, cartella 34                     |

**UB - UBICAZIONE E DATI PATRIMONIALI****INV - INVENTARIO DI MUSEO O SOPRINTENDENZA**

|               |           |
|---------------|-----------|
| INVN - Numero | 3838      |
| INVD - Data   | 1937-1942 |

**LA - ALTRE LOCALIZZAZIONI GEOGRAFICO-AMMINISTRATIVE**

**TCL - Tipo di localizzazione** luogo di provenienza

**PRV - LOCALIZZAZIONE GEOGRAFICO-AMMINISTRATIVA**

|                  |           |
|------------------|-----------|
| PRVS - Stato     | ITALIA    |
| PRVR - Regione   | Lombardia |
| PRVP - Provincia | CO        |
| PRVC - Comune    | Inverigo  |

**PRC - COLLOCAZIONE SPECIFICA**

|                                  |                            |
|----------------------------------|----------------------------|
| PRCT - Tipologia                 | villa                      |
| PRCD - Denominazione             | villa "La Rotonda"         |
| PRCM - Denominazione<br>raccolta | collezione privata Cagnola |

**PRD - DATA**

**PRDI - Data ingresso** sec. XIX prima metà

**LA - ALTRE LOCALIZZAZIONI GEOGRAFICO-AMMINISTRATIVE**

**TCL - Tipo di localizzazione** luogo di deposito

**PRV - LOCALIZZAZIONE GEOGRAFICO-AMMINISTRATIVA**

|                  |           |
|------------------|-----------|
| PRVS - Stato     | ITALIA    |
| PRVR - Regione   | Lombardia |
| PRVP - Provincia | MI        |
| PRVC - Comune    | Milano    |

**PRC - COLLOCAZIONE SPECIFICA**

|  |                                      |
|--|--------------------------------------|
| PRCT - Tipologia                                   | palazzo                              |
| PRCQ - Qualificazione                              | statale                              |
| PRCD - Denominazione                               | Pinacoteca di Brera                  |
| PRCC - Complesso<br>monumentale di<br>appartenenza | Palazzo di Brera                     |
| PRCU - Denominazione<br>spazio viabilistico        | via Brera, 28                        |
| PRCM - Denominazione<br>raccolta                   | Pinacoteca di Brera Archivio Cagnola |

**PRD - DATA**

|                      |           |
|----------------------|-----------|
| PRDI - Data ingresso | 1928 post |
| PRDU - Data uscita   | 1962      |

**DT - CRONOLOGIA****DTZ - CRONOLOGIA GENERICA**

**DTZG - Secolo** sec. XIX

**DTS - CRONOLOGIA SPECIFICA**

**DTSI - Da** 1810

|   |  |
|---|--|
| <b>DTSV - Validita'</b>                     | ca   |
| <b>DTSF - A</b>                             | 1810   |
| <b>DTSL - Validita'</b>                     | ca   |
| <b>DTM - Motivazione cronologica</b>        | bibliografia   |
| <b>AU - DEFINIZIONE CULTURALE</b>           |  |
| <b>AUT - AUTORE</b>                         |  |
| <b>AUTM - Motivazione dell'attribuzione</b> | bibliografia   |
| <b>NCUN - Codice univoco ICCD</b>           | 00002410   |
| <b>AUTN - Nome scelto</b>                   | Cagnola Luigi  |
| <b>AUTA - Dati anagrafici</b>               | 1764/ 1833   |
| <b>AUTH - Sigla per citazione</b>           | 00003326   |
| <b>MT - DATI TECNICI</b>                    |  |
| <b>MTC - Materia e tecnica</b>              | carta/ matita  |
| <b>MTC - Materia e tecnica</b>              | carta/ inchiostro a penna  |
| <b>MTC - Materia e tecnica</b>              | carta/ acquerellatura  |
| <b>MIS - MISURE</b>                         |  |
| <b>MISU - Unita'</b>                        | mm   |
| <b>MISA - Altezza</b>                       | 547  |
| <b>MISL - Larghezza</b>                     | 820  |
| <b>CO - CONSERVAZIONE</b>                   |  |
| <b>STC - STATO DI CONSERVAZIONE</b>         |  |
| <b>STCC - Stato di conservazione</b>        | mediocre   |
| <b>STCS - Indicazioni specifiche</b>        | carta molto ingiallita; macchie; al verso, visibili vecchie integrazioni di restauro   |
| <b>DA - DATI ANALITICI</b>                  |  |
| <b>DES - DESCRIZIONE</b>                    |  |
| <b>DESO - Indicazioni sull'oggetto</b>      | Progetto architettonico: facciata di palazzo. A matita, penna e inchiostro nero, acquerello grigio su carta spessa color grezzo. Riquadrato a penna e inchiostro nero. |
| <b>DESI - Codifica Iconclass</b>            | NR (recupero pregresso)  |
| <b>DESS - Indicazioni sul soggetto</b>      | NR (recupero pregresso)  |
| <b>ISR - ISCRIZIONI</b>                     |  |
| <b>ISRC - Classe di appartenenza</b>        | descrittiva  |
| <b>ISRS - Tecnica di scrittura</b>          | a matita   |
| <b>ISRT - Tipo di caratteri</b>             | corsivo  |
| <b>ISRP - Posizione</b>                     | in basso a destra  |
| <b>ISRI - Trascrizione</b>                  | ALTRO PROGETTO PER CASA ARESI  |
| <b>STM - STEMMI, EMBLEMI, MARCHI</b>        |  |
| <b>STMC - Classe di</b>                     |  |

|  |   |
|--|---|
| <b>appartenenza</b>                                    | timbro  |
| <b>STMQ - Qualificazione</b>                           | di collezione   |
| <b>STMP - Posizione</b>                                | sul verso   |
| <b>STMD - Descrizione</b>                              | Pinacoteca di Brera Milano                              |
| <b>STM - STEMMI, EMBLEMI, MARCHI</b>                   |   |
| <b>STMC - Classe di appartenenza</b>                   | timbro  |
| <b>STMQ - Qualificazione</b>                           | di collezione   |
| <b>STMP - Posizione</b>                                | sul verso   |
| <b>STMD - Descrizione</b>                              | Rotonda di Inverigo                                     |
| <b>TU - CONDIZIONE GIURIDICA E VINCOLI</b>             |   |
| <b>ACQ - ACQUISIZIONE</b>                              |   |
| <b>ACQT - Tipo acquisizione</b>                        | acquisto  |
| <b>ACQN - Nome</b>                                     | Eredi famiglia Cagnola                                  |
| <b>ACQD - Data acquisizione</b>                        | 1928 post   |
| <b>CDG - CONDIZIONE GIURIDICA</b>                      |   |
| <b>CDGG - Indicazione generica</b>                     | proprietà Stato   |
| <b>CDGS - Indicazione specifica</b>                    | Pinacoteca di Brera                                     |
| <b>CDGI - Indirizzo</b>                                | via Brera, 28 - 20121 Milano (MI)                       |
| <b>NVC - PROVVEDIMENTI DI TUTELA</b>                   |   |
| <b>NVCT - Tipo provvedimento</b>                       | notificazione (L. n. 364/1909)                          |
| <b>NVCE - Estremi provvedimento</b>                    | NR (recupero pregresso)                                 |
| <b>NVCD - Data notificazione</b>                       | 1928/11/10  |
| <b>ALN - MUTAMENTI TITOLARITA'/POSSESSO/DETENZIONE</b> |   |
| <b>ALNT - Tipo evento</b>                              | deposito  |
| <b>ALND - Data evento</b>                              | 1962  |
| <b>ALNN - Note</b>                                     | deposito al Comune di Milano Civica Raccolta Bertarelli |
| <b>DO - FONTI E DOCUMENTI DI RIFERIMENTO</b>           |   |
| <b>FTA - DOCUMENTAZIONE FOTOGRAFICA</b>                |   |
| <b>FTAX - Genere</b>                                   | documentazione allegata                                 |
| <b>FTAP - Tipo</b>                                     | fotografia digitale (file)                              |
| <b>FTAA - Autore</b>                                   | Paruta, Roberta   |
| <b>FTAD - Data</b>                                     | 2007  |
| <b>FTAN - Codice identificativo</b>                    | SBAS MI - Cagnola 3838r                                 |
| <b>FNT - FONTI E DOCUMENTI</b>                         |   |
| <b>FNTP - Tipo</b>                                     | registro inventariale                                   |
| <b>FNTA - Autore</b>                                   | Mezzanotte P.   |
| <b>FNTT - Denominazione</b>                            | Archivio della Rotonda                                  |
| <b>FNTD - Data</b>                                     | 1937-1942   |
| <b>FNTF - Foglio/Carta</b>                             | p. 63 n. 3  |

|  |  |
|--|--|
| <b>FNTN - Nome archivio</b>                | SBSAE-MI                                       |
| <b>FNTS - Posizione</b>                    | cartella 13/37                                 |
| <b>FNTI - Codice identificativo</b>        | SBAS MI FNT001                                 |
| <b>BIB - BIBLIOGRAFIA</b>                  |  |
| <b>BIBX - Genere</b>                       | bibliografia specifica                         |
| <b>BIBA - Autore</b>                       | Paruta R.                                      |
| <b>BIBD - Anno di edizione</b>             | 2006-2007                                      |
| <b>BIBH - Sigla per citazione</b>          | 00004149                                       |
| <b>BIBN - V., pp., nn.</b>                 | p. 54, n. IV. 31                               |
| <b>BIB - BIBLIOGRAFIA</b>                  |  |
| <b>BIBX - Genere</b>                       | bibliografia specifica                         |
| <b>BIBA - Autore</b>                       | Alberici C.                                    |
| <b>BIBD - Anno di edizione</b>             | 1963   |
| <b>BIBH - Sigla per citazione</b>          | 00003380                                       |
| <b>BIBN - V., pp., nn.</b>                 | p. 146   |
| <b>AD - ACCESSO AI DATI</b>                |  |
| <b>ADS - SPECIFICHE DI ACCESSO AI DATI</b> |  |
| <b>ADSP - Profilo di accesso</b>           | 2  |
| <b>ADSM - Motivazione</b>                  | scheda di bene non adeguatamente sorvegliabile |
| <b>CM - COMPILAZIONE</b>                   |  |
| <b>CMP - COMPILAZIONE</b>                  |  |
| <b>CMPD - Data</b>                         | 2013   |
| <b>CMPN - Nome</b>                         | Monaco, Tiziana                                |
| <b>RSR - Referente scientifico</b>         | Bentivoglio, Raffaella                         |
| <b>FUR - Funzionario responsabile</b>      | Bentivoglio, Raffaella                         |