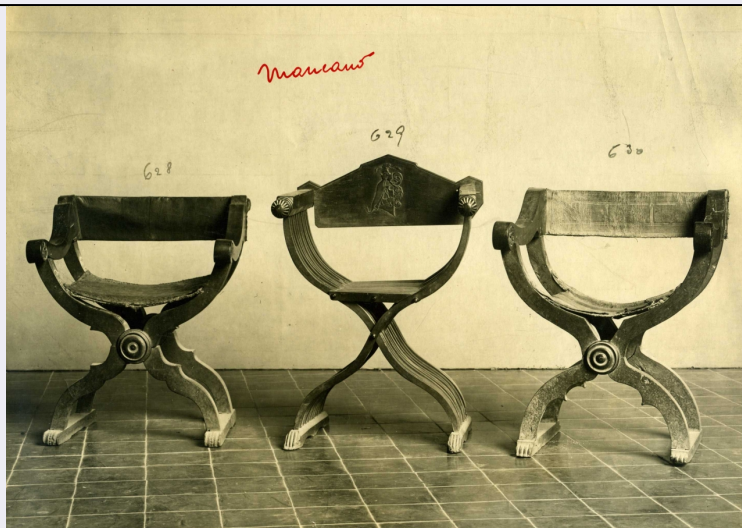


SCHEDA



CD - CODICI

TSK - Tipo Scheda	F
LIR - Livello ricerca	I
NCT - CODICE UNIVOCO	
NCTR - Codice regione	09
NCTN - Numero catalogo generale	00748628
ESC - Ente schedatore	S156
ECP - Ente competente	S156

OG - OGGETTO

OGT - OGGETTO

OGTD - Definizione dell'oggetto	positivo
OGTB - Natura biblioteconomica dell'oggetto	m

QNT - QUANTITA'

QNTN - Numero oggetti /elementi	1
---------------------------------	---

SG - SOGGETTO

SGT - SOGGETTO

SGTI - Identificazione	arti applicate-sedie-dantesche-savonarole-aste
SGTI - Identificazione	commercio antiquario-Bardini, Stefano
SGTD - Indicazioni sul soggetto	Due sedie dantesche e una sedia savonarola, manifattura italiana secoli XV-XVI

SGL - TITOLO

SGLA - Titolo attribuito	Due sedie dantesche e una savonarola
SGLS - Specifiche del titolo	del catalogatore

LC - LOCALIZZAZIONE GEOGRAFICO-AMMINISTRATIVA

PVC - LOCALIZZAZIONE GEOGRAFICO-AMMINISTRATIVA ATTUALE

PVCS - Stato	ITALIA
--------------	--------

PVCR - Regione	Toscana
PVCP - Provincia	FI
PVCC - Comune	Firenze
LDC - COLLOCAZIONE SPECIFICA	
LDCT - Tipologia architettonica	palazzo
LDCQ - Qualificazione	statale
LDCN - Denominazione	Museo di Palazzo Davanzati
LDCU - Denominazione spazio viabilistico	Via Porta rossa, 13
LDCM - Denominazione raccolta	Archivio fotografico del Museo di Palazzo Davanzati
UB - UBICAZIONE E DATI PATRIMONIALI	
UBF - UBICAZIONE FOTO	
UBFP - Fondo	Donazione KHI ex donazione Vannini Parenti
INV - INVENTARIO	
INVN - Numero inventario generale	Archivio fotografico Davanzati 453
INVD - Data inventariazione	2011
LA - ALTRE LOCALIZZAZIONI GEOGRAFICO-AMMINISTRATIVE	
TCL - Tipo di localizzazione	luogo di provenienza
PRV - LOCALIZZAZIONE GEOGRAFICO-AMMINISTRATIVA	
PRVS - Stato	ITALIA
PRVR - Regione	Toscana
PRVP - Provincia	FI
PRVC - Comune	Firenze
PRC - COLLOCAZIONE SPECIFICA	
PRCT - Tipologia architettonica	palazzo
PRCD - Denominazione	Palazzo Capponi-Incontri
PRCU - Denominazione spazio viabilistico	Via Giusti, 44
PRCM - Denominazione raccolta	Fototeca del Kunsthistorisches Institut in Florenz
PRD - DATA	
PRDI - Data ingresso	1983
PRDU - Data uscita	1986
LR - LUOGO E DATA DELLA RIPRESA	
LRC - LOCALIZZAZIONE	
LRCS - Stato	ITALIA
LRCR - Regione	Toscana
LRCP - Provincia	FI
LRCC - Comune	Firenze
LRO - Occasione	Asta Bardini, American Art Galleries, New York, 1918

LRD - Data	1918 ca
-------------------	---------

DT - CRONOLOGIA

DTZ - CRONOLOGIA GENERICA

DTZG - Secolo	XX
----------------------	----

DTZS - Frazione di secolo	primo quarto
----------------------------------	--------------

DTS - CRONOLOGIA SPECIFICA

DTSI - Da	1918
------------------	------

DTSV - Validita'	ca
-------------------------	----

DTSF - A	1918
-----------------	------

DTSL - Validita'	ca
-------------------------	----

DTM - MOTIVAZIONE CRONOLOGIA

DTMM - Motivazione	confronto
---------------------------	-----------

DTMS - Specifiche	altri esemplari
--------------------------	-----------------

AU - DEFINIZIONE CULTURALE

AUF - AUTORE DELLA FOTOGRAFIA

AUFN - Nome scelto (persona singola)	Anonimo
---	---------

AUFA - Dati anagrafici /estremi cronologici	seconda metà XIX/ prima metà XX
--	---------------------------------

AUFS - Riferimento all'autore	NR
--------------------------------------	----

AUFR - Riferimento all'intervento	fotografo principale
--	----------------------

MT - DATI TECNICI

MTX - Indicazione di colore	BN
------------------------------------	----

MTC - Materia e tecnica	gelatina ai sali d'argento/ carta
--------------------------------	-----------------------------------

MIS - MISURE

MISO - Tipo misure	supporto primario
---------------------------	-------------------

MISU - Unita' di misura	mm
--------------------------------	----

MISA - Altezza	181
-----------------------	-----

MISL - Larghezza	250
-------------------------	-----

CO - CONSERVAZIONE

STC - STATO DI CONSERVAZIONE

STCC - Stato di conservazione	discreto
--------------------------------------	----------

STCS - Indicazioni specifiche	Tracce di pieghe angolo destro superiore
--------------------------------------	--

DA - DATI ANALITICI

ISR - ISCRIZIONI

ISRC - Classe di appartenenza	commerciale
--------------------------------------	-------------

ISRS - Tecnica di scrittura	a penna
------------------------------------	---------

ISRP - Posizione	Sull'immagine: in alto vicino agli oggetti
-------------------------	--

ISRI - Trascrizione	Mancano/ 628 629 630
----------------------------	----------------------

ISR - ISCRIZIONI

ISRC - Classe di appartenenza	commerciale
ISRL - Lingua	inglese
ISRS - Tecnica di scrittura	a penna
ISRP - Posizione	Sul supporto primario: verso: parte destra
ISRI - Trascrizione	1 Chair of the "Savonarola shape" of the XV th Cent./ 2 Chairs of the "Dante" shape - og XVI th Cent. Leather seals and backs original of the time.

STM - STEMMI/MARCHI/TIMBRI

STMC - Classe di appartenenza	timbro
STMQ - Qualificazione	N.R.
STMU - Quantita'	1
STMP - Posizione	Sul supporto primario: verso: bordo destro
STMD - Descrizione	Compare il n. "119" posto con timbro a inchiostro blu
DSO - Indicazioni sull'oggetto	Sul catalogo d'asta non figurano le illustrazioni degli oggetti, come risulta anche dalle annotazione sulla fotografia

TU - CONDIZIONE GIURIDICA E VINCOLI**ACQ - ACQUISIZIONE**

ACQT - Tipo acquisizione	donazione
ACQN - Nome	Kunsthistorisches Institut in Florenz
ACQD - Data acquisizione	1986
ACQL - Luogo acquisizione	FI/ Firenze

CDG - CONDIZIONE GIURIDICA

CDGG - Indicazione generica	proprietà Stato
CDGS - Indicazione specifica	Soprintendenza Speciale per il Patrimonio Storico, Artistico ed Etnoantropologico e per il Polo Museale della Città di Firenze
CDGI - Indirizzo	Via della Ninna, 5

DO - FONTI E DOCUMENTI DI RIFERIMENTO**FTA - DOCUMENTAZIONE FOTOGRAFICA**

FTAX - Genere	documentazione allegata
FTAP - Tipo	fotografia digitale (file)
FTAA - Autore	Cappellini P.
FTAD - Data	2013
FTAN - Codice identificativo	SSPSAEPMFI25065UC
FTAF - Formato	jpeg

FTA - DOCUMENTAZIONE FOTOGRAFICA

FTAX - Genere	documentazione allegata
FTAP - Tipo	fotografia digitale (file)
FTAA - Autore	Cappellini P.
FTAD - Data	2013
FTAN - Codice identificativo	SSPSAEPMFI25066UC

FTAF - Formato	jpeg
BIB - BIBLIOGRAFIA	
BIBX - Genere	bibliografia di confronto
BIBA - Autore	Luxe illustrated
BIBD - Anno di edizione	1918
BIBH - Sigla per citazione	00016658
BIB - BIBLIOGRAFIA	
BIBX - Genere	bibliografia di confronto
BIBA - Autore	Museo Bardini
BIBD - Anno di edizione	1984-1986
BIBH - Sigla per citazione	00001101
BIBN - V., pp., nn.	p. 201, n. 16
AD - ACCESSO AI DATI	
ADS - SPECIFICHE DI ACCESSO AI DATI	
ADSP - Profilo di accesso	1
ADSM - Motivazione	scheda contenente dati liberamente accessibili
CM - COMPILAZIONE	
CMP - COMPILAZIONE	
CMPD - Data	2014
CMPN - Nome	Cappellini P.
FUR - Funzionario responsabile	Teodori B.