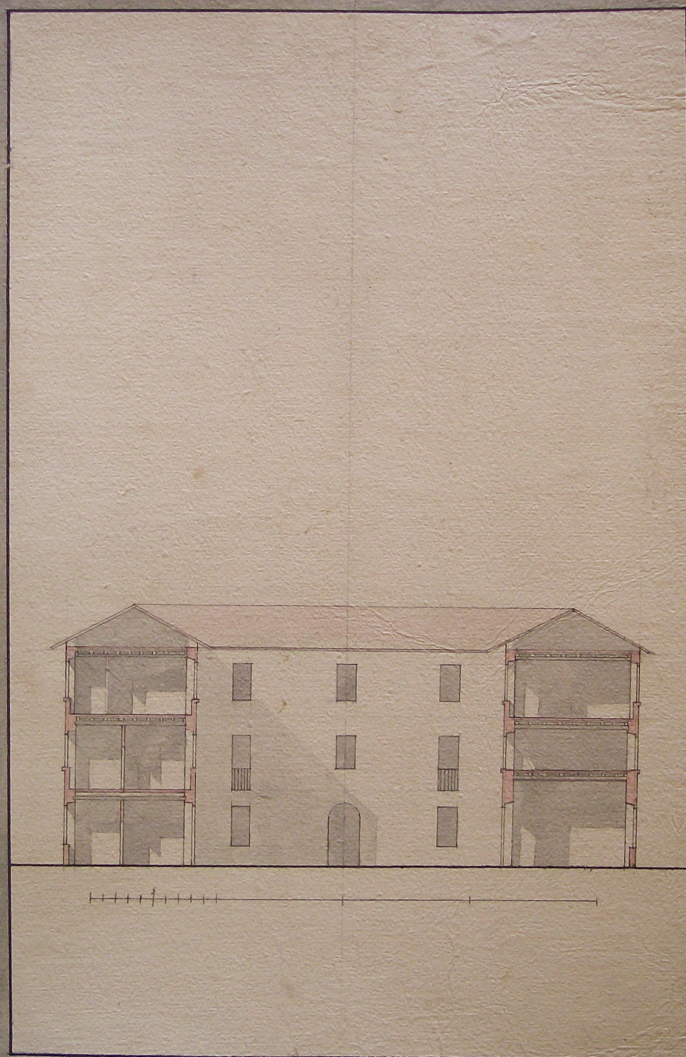


SCHEDA



CD - CODICI

| | |
|---------------------------------|----------|
| TSK - Tipo Scheda | D |
| LIR - Livello ricerca | I |
| NCT - CODICE UNIVOCO | |
| NCTR - Codice regione | 03 |
| NCTN - Numero catalogo generale | 03239432 |
| ESC - Ente schedatore | S27 |
| ECP - Ente competente | S27 |

OG - OGGETTO

| | |
|------------------------|------------------------|
| OGT - OGGETTO | |
| OGTD - Definizione | disegno architettonico |
| OGTV - Identificazione | opera isolata |

SGT - SOGGETTO

| | |
|------------------------|---|
| SGTI - Identificazione | Progetto per edificio semi rustico: sezione |
|------------------------|---|

LC - LOCALIZZAZIONE GEOGRAFICO-AMMINISTRATIVA

PVC - LOCALIZZAZIONE GEOGRAFICO-AMMINISTRATIVA ATTUALE

| | |
|--|---|
| PVCS - Stato | ITALIA |
| PVCR - Regione | Lombardia |
| PVCP - Provincia | MI |
| PVCC - Comune | Milano |
| LDC - COLLOCAZIONE SPECIFICA | |
| LDCT - Tipologia | castello |
| LDCN - Denominazione | Castello Sforzesco |
| LDCU - Denominazione spazio viabilistico | piazza Castello, 1 |
| LDCM - Denominazione raccolta | Civica Raccolta delle Stampe "Achille Bertarelli" |
| LDCS - Specifiche | Archivio Cagnola, cartella 36 |
| UB - UBICAZIONE E DATI PATRIMONIALI | |
| INV - INVENTARIO DI MUSEO O SOPRINTENDENZA | |
| INVN - Numero | 3879 |
| INVD - Data | 1937-1942 |
| LA - ALTRE LOCALIZZAZIONI GEOGRAFICO-AMMINISTRATIVE | |
| TCL - Tipo di localizzazione | luogo di provenienza |
| PRV - LOCALIZZAZIONE GEOGRAFICO-AMMINISTRATIVA | |
| PRVS - Stato | ITALIA |
| PRVR - Regione | Lombardia |
| PRVP - Provincia | CO |
| PRVC - Comune | Inverigo |
| PRC - COLLOCAZIONE SPECIFICA | |
| PRCT - Tipologia | villa |
| PRCD - Denominazione | villa "La Rotonda" |
| PRCM - Denominazione raccolta | collezione privata Cagnola |
| PRD - DATA | |
| PRDI - Data ingresso | sec. XIX prima metà |
| LA - ALTRE LOCALIZZAZIONI GEOGRAFICO-AMMINISTRATIVE | |
| TCL - Tipo di localizzazione | luogo di deposito |
| PRV - LOCALIZZAZIONE GEOGRAFICO-AMMINISTRATIVA | |
| PRVS - Stato | ITALIA |
| PRVR - Regione | Lombardia |
| PRVP - Provincia | MI |
| PRVC - Comune | Milano |
| PRC - COLLOCAZIONE SPECIFICA | |
| PRCT - Tipologia | palazzo |
| PRCQ - Qualificazione | statale |
| PRCD - Denominazione | Pinacoteca di Brera |
| PRCC - Complesso monumentale di appartenenza | Palazzo di Brera |

| | |
|---|---|
| PRCU - Denominazione spazio viabilistico | via Brera, 28 |
| PRCM - Denominazione raccolta | Pinacoteca di Brera Archivio Cagnola |
| PRD - DATA | |
| PRDI - Data ingresso | 1928 post |
| PRDU - Data uscita | 1962 |
| DT - CRONOLOGIA | |
| DTZ - CRONOLOGIA GENERICA | |
| DTZG - Secolo | sec. XIX |
| DTS - CRONOLOGIA SPECIFICA | |
| DTSI - Da | 1800 |
| DTSV - Validita' | ca |
| DTSF - A | 1899 |
| DTSL - Validita' | ca |
| DTM - Motivazione cronologica | analisi stilistica |
| AU - DEFINIZIONE CULTURALE | |
| ATB - AMBITO CULTURALE | |
| ATBD - Denominazione | ambito italiano |
| ATBM - Motivazione dell'attribuzione | analisi stilistica |
| MT - DATI TECNICI | |
| MTC - Materia e tecnica | carta/ matita |
| MTC - Materia e tecnica | carta/ inchiostro a penna |
| MTC - Materia e tecnica | carta/ acquerellatura |
| MIS - MISURE | |
| MISU - Unita' | mm |
| MISA - Altezza | 440 |
| MISL - Larghezza | 285 |
| CO - CONSERVAZIONE | |
| STC - STATO DI CONSERVAZIONE | |
| STCC - Stato di conservazione | discreto |
| DA - DATI ANALITICI | |
| DES - DESCRIZIONE | |
| DESO - Indicazioni sull'oggetto | Progetto architettonico: sezione di edificio semi rustico. A matita, penna e inchiostro nero, acquerello grigio e rosa su carta spessa color grezzo, vergata. Riquadrato a penna e inchiostro nero. |
| DESI - Codifica Iconclass | NR (recupero pregresso) |
| DESS - Indicazioni sul soggetto | NR (recupero pregresso) |
| ISR - ISCRIZIONI | |
| ISRC - Classe di appartenenza | documentaria |

| | |
|--|---|
| ISRS - Tecnica di scrittura | a matita |
| ISRT - Tipo di caratteri | numeri arabi |
| ISRP - Posizione | al verso, in alto |
| ISRI - Trascrizione | 45 |
| STM - STEMMI, EMBLEMI, MARCHI | |
| STMC - Classe di appartenenza | timbro |
| STMQ - Qualificazione | di collezione |
| STMP - Posizione | sul verso |
| STMD - Descrizione | Pinacoteca di Brera Milano |
| TU - CONDIZIONE GIURIDICA E VINCOLI | |
| ACQ - ACQUISIZIONE | |
| ACQT - Tipo acquisizione | acquisto |
| ACQN - Nome | Eredi famiglia Cagnola |
| ACQD - Data acquisizione | 1928 post |
| CDG - CONDIZIONE GIURIDICA | |
| CDGG - Indicazione generica | proprietà Stato |
| CDGS - Indicazione specifica | Pinacoteca di Brera |
| CDGI - Indirizzo | via Brera, 28 - 20121 Milano (MI) |
| NVC - PROVVEDIMENTI DI TUTELA | |
| NVCT - Tipo provvedimento | notificazione (L. n. 364/1909) |
| NVCE - Estremi provvedimento | NR (recupero pregresso) |
| NVCD - Data notificazione | 1928/11/10 |
| ALN - MUTAMENTI TITOLARITA'/POSSESSO/DETENZIONE | |
| ALNT - Tipo evento | deposito |
| ALND - Data evento | 1962 |
| ALNN - Note | deposito al Comune di Milano Civica Raccolta Bertarelli |
| DO - FONTI E DOCUMENTI DI RIFERIMENTO | |
| FTA - DOCUMENTAZIONE FOTOGRAFICA | |
| FTAX - Genere | documentazione allegata |
| FTAP - Tipo | fotografia digitale (file) |
| FTAA - Autore | Paruta, Roberta |
| FTAD - Data | 2007 |
| FTAN - Codice identificativo | SBAS MI - Cagnola 3879r |
| FNT - FONTI E DOCUMENTI | |
| FNTP - Tipo | registro inventariale |
| FNTA - Autore | Mezzanotte P. |
| FNTT - Denominazione | Archivio della Rotonda |
| FNTD - Data | 1937-1942 |
| FNTF - Foglio/Carta | p. 66 n. 45 |

| | |
|--|--|
| FNTN - Nome archivio | SBSAE-MI |
| FNTS - Posizione | cartella 13/37 |
| FNTI - Codice identificativo | SBAS MI FNT001 |
| AD - ACCESSO AI DATI | |
| ADS - SPECIFICHE DI ACCESSO AI DATI | |
| ADSP - Profilo di accesso | 2 |
| ADSM - Motivazione | scheda di bene non adeguatamente sorvegliabile |
| CM - COMPILAZIONE | |
| CMP - COMPILAZIONE | |
| CMPD - Data | 2013 |
| CMPN - Nome | Monaco, Tiziana |
| RSR - Referente scientifico | Bentivoglio, Raffaella |
| FUR - Funzionario responsabile | Bentivoglio, Raffaella |