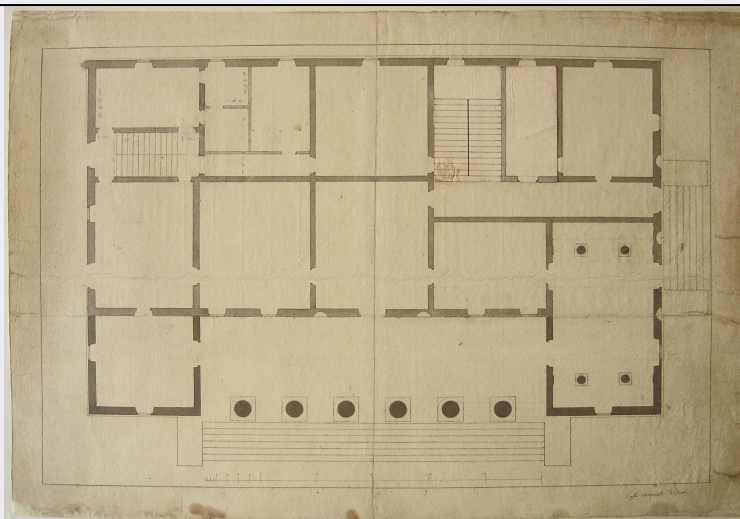


# SCHEDA



## CD - CODICI

TSK - Tipo Scheda D

LIR - Livello ricerca I

### NCT - CODICE UNIVOCO

NCTR - Codice regione 03

NCTN - Numero catalogo generale 03239436

ESC - Ente schedatore S27

ECP - Ente competente S27

## OG - OGGETTO

### OGT - OGGETTO

OGTD - Definizione disegno architettonico

OGTV - Identificazione opera isolata

### SGT - SOGGETTO

SGTI - Identificazione Progetto per villa Zurla Benvenuti (Vajano Cremasco): pianta del piano terra

## LC - LOCALIZZAZIONE GEOGRAFICO-AMMINISTRATIVA

### PVC - LOCALIZZAZIONE GEOGRAFICO-AMMINISTRATIVA ATTUALE

PVCS - Stato ITALIA

PVCR - Regione Lombardia

PVCP - Provincia MI

PVCC - Comune Milano

### LDC - COLLOCAZIONE SPECIFICA

LDCT - Tipologia castello

LDCN - Denominazione Castello Sforzesco

LDCU - Denominazione spazio viabilistico piazza Castello, 1

LDCM - Denominazione raccolta Civica Raccolta delle Stampe "Achille Bertarelli"

LDCS - Specifiche Archivio Cagnola, cartella 36

**UB - UBICAZIONE E DATI PATRIMONIALI****INV - INVENTARIO DI MUSEO O SOPRINTENDENZA**

INVN - Numero	3883
INVD - Data	1937-1942

**LA - ALTRE LOCALIZZAZIONI GEOGRAFICO-AMMINISTRATIVE**

TCL - Tipo di localizzazione luogo di provenienza

**PRV - LOCALIZZAZIONE GEOGRAFICO-AMMINISTRATIVA**

PRVS - Stato	ITALIA
PRVR - Regione	Lombardia
PRVP - Provincia	CO
PRVC - Comune	Inverigo

**PRC - COLLOCAZIONE SPECIFICA**

PRCT - Tipologia	villa
PRCD - Denominazione	villa "La Rotonda"
PRCM - Denominazione raccolta	collezione privata Cagnola

**PRD - DATA**

PRDI - Data ingresso sec. XIX prima metà

**LA - ALTRE LOCALIZZAZIONI GEOGRAFICO-AMMINISTRATIVE**

TCL - Tipo di localizzazione luogo di deposito

**PRV - LOCALIZZAZIONE GEOGRAFICO-AMMINISTRATIVA**

PRVS - Stato	ITALIA
PRVR - Regione	Lombardia
PRVP - Provincia	MI
PRVC - Comune	Milano

**PRC - COLLOCAZIONE SPECIFICA**

PRCT - Tipologia	palazzo
PRCQ - Qualificazione	statale
PRCD - Denominazione	Pinacoteca di Brera
PRCC - Complesso monumentale di appartenenza	Palazzo di Brera
PRCU - Denominazione spazio viabilistico	via Brera, 28
PRCM - Denominazione raccolta	Pinacoteca di Brera Archivio Cagnola

**PRD - DATA**

PRDI - Data ingresso	1928 post
PRDU - Data uscita	1962

**DT - CRONOLOGIA****DTZ - CRONOLOGIA GENERICA**

DTZG - Secolo sec. XIX

**DTS - CRONOLOGIA SPECIFICA**

DTSI - Da 1800

<b>DTSV - Validita'</b>	ca
<b>DTSF - A</b>	1802
<b>DTSL - Validita'</b>	ca
<b>DTM - Motivazione cronologica</b>	bibliografia

**AU - DEFINIZIONE CULTURALE**

<b>AUT - AUTORE</b>	
<b>AUTM - Motivazione dell'attribuzione</b>	bibliografia
<b>NCUN - Codice univoco ICCD</b>	00002410
<b>AUTN - Nome scelto</b>	Cagnola Luigi
<b>AUTA - Dati anagrafici</b>	1764/ 1833
<b>AUTH - Sigla per citazione</b>	00003326

**MT - DATI TECNICI**

<b>MTC - Materia e tecnica</b>	carta/ matita
<b>MTC - Materia e tecnica</b>	carta/ inchiostro a penna
<b>MTC - Materia e tecnica</b>	carta/ acquerellatura
<b>MIS - MISURE</b>	
<b>MISU - Unita'</b>	mm
<b>MISA - Altezza</b>	515
<b>MISL - Larghezza</b>	730

**CO - CONSERVAZIONE**

<b>STC - STATO DI CONSERVAZIONE</b>	
<b>STCC - Stato di conservazione</b>	mediocre
<b>STCS - Indicazioni specifiche</b>	carta scurita; piega centrale profonda; strappi; macchie; numerose integrazioni di restauro

**DA - DATI ANALITICI**

<b>DES - DESCRIZIONE</b>	
<b>DESO - Indicazioni sull'oggetto</b>	Progetto per villa: pianta. A matita, penna einchiostro nero, acquerello grigio su carta spessa color grezzo, vergata e filigranata. Riquadrato a penna e inchiostro. In alto verso destra è applicato un foglietto (mm 115 x 120) con una proposta di variante.
<b>DESI - Codifica Iconclass</b>	NR (recupero pregresso)
<b>DESS - Indicazioni sul soggetto</b>	NR (recupero pregresso)
<b>ISR - ISCRIZIONI</b>	
<b>ISRC - Classe di appartenenza</b>	descrittiva
<b>ISRS - Tecnica di scrittura</b>	a penna
<b>ISRT - Tipo di caratteri</b>	corsivo
<b>ISRP - Posizione</b>	in basso a destra
<b>ISRI - Trascrizione</b>	CASA BENVENUTI A VAJANO

**ISR - ISCRIZIONI**

<b>ISRC - Classe di appartenenza</b>	documentaria
<b>ISRS - Tecnica di scrittura</b>	a penna
<b>ISRT - Tipo di caratteri</b>	numeri arabi
<b>ISRP - Posizione</b>	al verso, in basso
<b>ISRI - Trascrizione</b>	3883
<b>ISR - ISCRIZIONI</b>	
<b>ISRC - Classe di appartenenza</b>	documentaria
<b>ISRS - Tecnica di scrittura</b>	a penna
<b>ISRT - Tipo di caratteri</b>	numeri arabi
<b>ISRP - Posizione</b>	al verso, in basso
<b>ISRI - Trascrizione</b>	3884
<b>STM - STEMMI, EMBLEMI, MARCHI</b>	
<b>STMC - Classe di appartenenza</b>	timbro
<b>STMQ - Qualificazione</b>	di collezione
<b>STMU - Quantita'</b>	2
<b>STMP - Posizione</b>	sul verso
<b>STMD - Descrizione</b>	Pinacoteca di Brera Milano
<b>TU - CONDIZIONE GIURIDICA E VINCOLI</b>	
<b>ACQ - ACQUISIZIONE</b>	
<b>ACQT - Tipo acquisizione</b>	acquisto
<b>ACQN - Nome</b>	Eredi famiglia Cagnola
<b>ACQD - Data acquisizione</b>	1928 post
<b>CDG - CONDIZIONE GIURIDICA</b>	
<b>CDGG - Indicazione generica</b>	proprietà Stato
<b>CDGS - Indicazione specifica</b>	Pinacoteca di Brera
<b>CDGI - Indirizzo</b>	via Brera, 28 - 20121 Milano (MI)
<b>NVC - PROVVEDIMENTI DI TUTELA</b>	
<b>NVCT - Tipo provvedimento</b>	notificazione (L. n. 364/1909)
<b>NVCE - Estremi provvedimento</b>	NR (recupero pregresso)
<b>NVCD - Data notificazione</b>	1928/11/10
<b>ALN - MUTAMENTI TITOLARITA'/POSSESSO/DETENZIONE</b>	
<b>ALNT - Tipo evento</b>	deposito
<b>ALND - Data evento</b>	1962
<b>ALNN - Note</b>	deposito al Comune di Milano Civica Raccolta Bertarelli
<b>DO - FONTI E DOCUMENTI DI RIFERIMENTO</b>	
<b>FTA - DOCUMENTAZIONE FOTOGRAFICA</b>	
<b>FTAX - Genere</b>	documentazione allegata
<b>FTAP - Tipo</b>	fotografia digitale (file)

<b>FTAA - Autore</b>	Paruta, Roberta
<b>FTAD - Data</b>	2007
<b>FTAN - Codice identificativo</b>	SBAS MI - Cagnola 3883r
<b>FNT - FONTI E DOCUMENTI</b>	
<b>FNTP - Tipo</b>	registro inventariale
<b>FNTA - Autore</b>	Mezzanotte P.
<b>FNTT - Denominazione</b>	Archivio della Rotonda
<b>FNTD - Data</b>	1937-1942
<b>FNTF - Foglio/Carta</b>	p. 66 nn. 49-50
<b>FNTN - Nome archivio</b>	SBSAE-MI
<b>FNTS - Posizione</b>	cartella 13/37
<b>FNTI - Codice identificativo</b>	SBAS MI FNT001
<b>BIB - BIBLIOGRAFIA</b>	
<b>BIBX - Genere</b>	bibliografia specifica
<b>BIBA - Autore</b>	Paruta R.
<b>BIBD - Anno di edizione</b>	2006-2007
<b>BIBH - Sigla per citazione</b>	00004149
<b>BIBN - V., pp., nn.</b>	p. 49, n. IV. 1
<b>BIB - BIBLIOGRAFIA</b>	
<b>BIBX - Genere</b>	bibliografia specifica
<b>BIBA - Autore</b>	Alberici C.
<b>BIBD - Anno di edizione</b>	1963
<b>BIBH - Sigla per citazione</b>	00003380
<b>BIBN - V., pp., nn.</b>	p. 144
<b>AD - ACCESSO AI DATI</b>	
<b>ADS - SPECIFICHE DI ACCESSO AI DATI</b>	
<b>ADSP - Profilo di accesso</b>	2
<b>ADSM - Motivazione</b>	scheda di bene non adeguatamente sorvegliabile
<b>CM - COMPILAZIONE</b>	
<b>CMP - COMPILAZIONE</b>	
<b>CMPD - Data</b>	2013
<b>CMPN - Nome</b>	Monaco, Tiziana
<b>RSR - Referente scientifico</b>	Bentivoglio, Raffaella
<b>FUR - Funzionario responsabile</b>	Bentivoglio, Raffaella
<b>AN - ANNOTAZIONI</b>	
<b>OSS - Osservazioni</b>	Al disegno sono stati erroneamente attribuiti due numeri di inventario distinti (3883 e 3884: inventario Mezzanotte p. 66, nn. 49-50). In questa fase della catalogazione si è scelto provvisoriamente di mantenere solo il primo (3883), rimandando ad un momento successivo la correzione dell'errore.