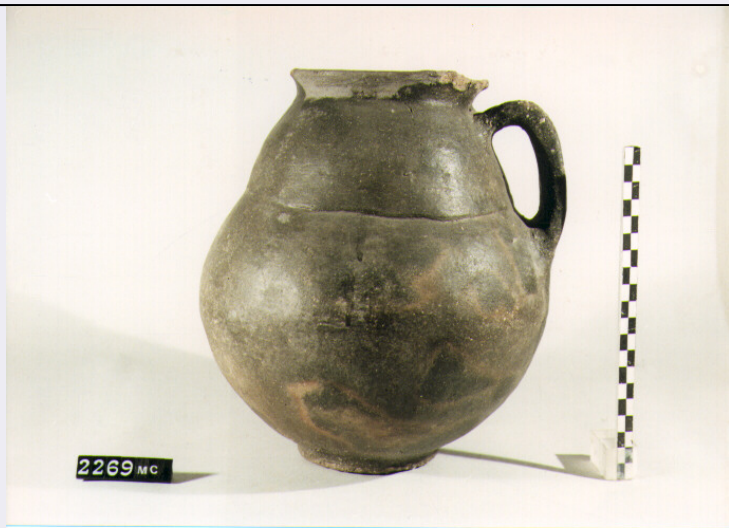


# SCHEDA



## CD - CODICI

|                                 |                 |
|---------------------------------|-----------------|
| TSK - Tipo di scheda            | RA              |
| LIR - Livello di ricerca        | I               |
| NCT - CODICE UNIVOCO            |                 |
| NCTR - Codice regione           | 18              |
| NCTN - Numero catalogo generale | 00070669        |
| ESC - Ente schedatore           | C337 (L.160/88) |
| ECP - Ente competente           | S43             |

## LC - LOCALIZZAZIONE

### PVC - LOCALIZZAZIONE GEOGRAFICO-AMMINISTRATIVA

|                  |         |
|------------------|---------|
| PVCP - Provincia | CS      |
| PVCC - Comune    | COSENZA |

### LDC - COLLOCAZIONE SPECIFICA

|  |                 |
|--|-----------------|
| LDCT - Tipologia                         | PALAZZO         |
| LDCQ - Qualificazione                    | COMUNALE        |
| LDCU - Denominazione spazio viabilistico | PIAZZA XV MARZO |
| LDCM - Denominazione raccolta            | MUSEO CIVICO    |
| LDCS - Specifiche                        | MAGAZZINO       |

## UB - UBICAZIONE

### INV - INVENTARIO DI MUSEO O SOPRINTENDENZA

|               |              |
|---------------|--------------|
| INVN - Numero | 175; 2269 MC |
| INVD - Data   | 1995         |

## LA - ALTRE LOCALIZZAZIONI

|                              |             |
|------------------------------|-------------|
| TCL - Tipo di Localizzazione | REPERIMENTO |
|------------------------------|-------------|

### PRV - LOCALIZZAZIONE GEOGRAFICO-AMMINISTRATIVA

|                  |                   |
|------------------|-------------------|
| PRVP - Provincia | CS                |
| PRVC - Comune    | SPEZZANO ALBANESE |

|  |                           |
|--|---------------------------|
| <b>PRVL - Localita'</b>                | TORRE MORDILLO            |
| <b>RP - REPERIMENTO</b>                |                           |
| <b>SPR - Specifiche di reperimento</b> | NECROPOLI                 |
| <b>DSC - DATI DI SCAVO</b>             |                           |
| <b>DSCA - Autori dello scavo</b>       | VIOLA L.                  |
| <b>DSCD - Data di scavo</b>            | 1888/06/01                |
| <b>OG - OGGETTO</b>                    |                           |
| <b>OGT - OGGETTO</b>                   |                           |
| <b>OGTD - Definizione</b>              | BROCCA                    |
| <b>CLS - Classe e produzione</b>       | CERAMICA DI IMPASTO       |
| <b>DT - CRONOLOGIA</b>                 |                           |
| <b>DTZ - CRONOLOGIA GENERICA</b>       |                           |
| <b>DTZG - Secolo</b>                   | SECC. IX/VIII A.C.        |
| <b>DTS - CRONOLOGIA SPECIFICA</b>      |                           |
| <b>DTSI - Da</b>                       | 850 A.C.                  |
| <b>DTSF - A</b>                        | 750 A.C.                  |
| <b>DTM - Motivazione cronologica</b>   | NR                        |
| <b>AU - DEFINIZIONE CULTURALE</b>      |                           |
| <b>ATB - AMBITO CULTURALE</b>          |                           |
| <b>ATBD - Denominazione</b>            | CULTURA TOMBE A FOSSA     |
| <b>MT - DATI TECNICI</b>               |                           |
| <b>MTC - Materia e tecnica</b>         | IMPASTO BRUNO SCURO       |
| <b>MTC - Materia e tecnica</b>         | DURO, COMPATTO            |
| <b>MTC - Materia e tecnica</b>         | PESANTE                   |
| <b>MTC - Materia e tecnica</b>         | lisciatura                |
| <b>MIS - MISURE</b>                    |                           |
| <b>MISU - Unita'</b>                   | NR                        |
| <b>MISA - Altezza</b>                  | 26.2                      |
| <b>MISD - Diametro</b>                 | 12.5                      |
| <b>MISS - Spessore</b>                 | 0.9                       |
| <b>CO - CONSERVAZIONE</b>              |                           |
| <b>STC - STATO DI CONSERVAZIONE</b>    |                           |
| <b>STCC - Stato di conservazione</b>   | PARZIALMENTE RICOMPOSTO   |
| <b>STCS - Indicazioni specifiche</b>   | INTEGRAZIONI SULLA SPALLA |
| <b>RS - RESTAURI</b>                   |                           |
| <b>RST - RESTAURI</b>                  |                           |
| <b>RSTD - Data</b>                     | 1979                      |
| <b>DA - DATI ANALITICI</b>             |                           |
| <b>DES - DESCRIZIONE</b>               |                           |
|  |                           |

**DESO - Indicazioni  
sull'oggetto**

ORLO ARROTONDATO, MUTILO, LABBRO SVASATO  
RETTILINEO, COLLO ALLUNGATO TRONCOCONICO,  
DISTINTO, A PARETE CONVESSA, CORPO GLOBULARE,  
FONDO PIATTO PROFILATO, ANSA VERTICALE A GOMITO  
IN NASTRO SPESSO, IMPOSTATA SULLA SPALLA E SUL  
COLLO.

## **TU - CONDIZIONE GIURIDICA E VINCOLI**

### **CDG - CONDIZIONE GIURIDICA**

**CDGG - Indicazione  
generica**

NR

## **DO - FONTI E DOCUMENTI DI RIFERIMENTO**

### **FTA - FOTOGRAFIE**

**FTAX - Genere**

FOTOGRAFIE ALLEGATE

**FTAP - Tipo**

FOTOGRAFIA COLORE

**FTAN - Codice identificativo**

SA RC 22141

## **CM - COMPILAZIONE**

### **CMP - COMPILAZIONE**

**CMPD - Data**

1995

**CMPN - Nome compilatore**

CARBONE A.

### **CMP - COMPILAZIONE**

**CMPD - Data**

1995

**CMPN - Nome compilatore**

GALLO P.

**FUR - Funzionario  
responsabile**

LA TORRE G. F.

**FUR - Funzionario  
responsabile**

LUPPINO S.

### **AGG - AGGIORNAMENTO**

**AGGD - Data**

2001

**AGGN - Nome revisore**

ICCD