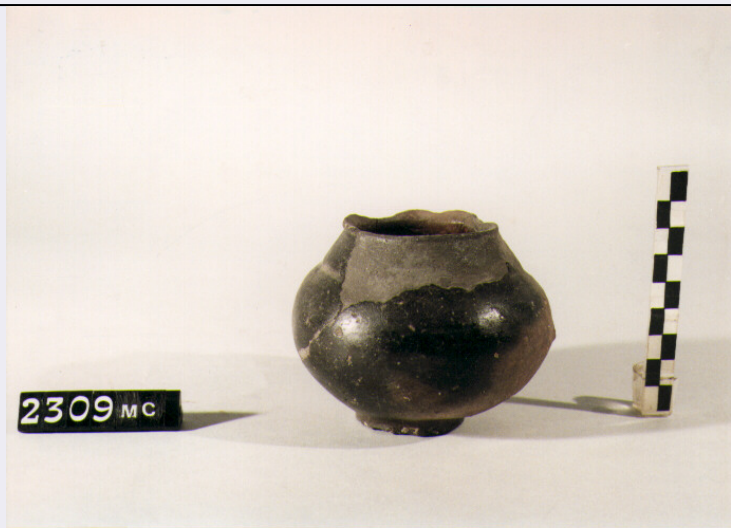


# SCHEDA



## CD - CODICI

TSK - Tipo di scheda	RA
LIR - Livello di ricerca	I
NCT - CODICE UNIVOCO	
NCTR - Codice regione	18
NCTN - Numero catalogo generale	00070709
ESC - Ente schedatore	C 337 (L.160/88)
ECP - Ente competente	S43

## LC - LOCALIZZAZIONE

### PVC - LOCALIZZAZIONE GEOGRAFICO-AMMINISTRATIVA

PVCP - Provincia	CS
PVCC - Comune	COSENZA

### LDC - COLLOCAZIONE SPECIFICA

LDCT - Tipologia	PALAZZO
LDCQ - Qualificazione	COMUNALE
LDCU - Denominazione spazio viabilistico	PIAZZA XV MARZO
LDCM - Denominazione raccolta	MUSEO CIVICO
LDCS - Specifiche	MAGAZZINO

## UB - UBICAZIONE

### INV - INVENTARIO DI MUSEO O SOPRINTENDENZA

INVN - Numero	204, 2309 MC
INVD - Data	1995

## LA - ALTRE LOCALIZZAZIONI

TCL - Tipo di Localizzazione	REPERIMENTO
------------------------------	-------------

### PRV - LOCALIZZAZIONE GEOGRAFICO-AMMINISTRATIVA

PRVP - Provincia	CS
PRVC - Comune	SPEZZANO ALBANESE

PRVL - Localita'	TORRE MORDILLO
<b>RP - REPERIMENTO</b>	
SPR - Specifiche di reperimento	NECROPOLI
<b>DSC - DATI DI SCAVO</b>	
DSCA - Autori dello scavo	VIOLA L.
DSCD - Data di scavo	1888/06/01
<b>OG - OGGETTO</b>	
<b>OGT - OGGETTO</b>	
OGTD - Definizione	BROCCHETTA
CLS - Classe e produzione	CERAMICA DI IMPASTO
<b>DT - CRONOLOGIA</b>	
<b>DTZ - CRONOLOGIA GENERICA</b>	
DTZG - Secolo	SEC. VIII A.C.
DTZS - Frazione di secolo	Prima metà
<b>DTS - CRONOLOGIA SPECIFICA</b>	
DTSI - Da	799 A.C.
DTSF - A	750 A.C.
DTM - Motivazione cronologica	NR
<b>AU - DEFINIZIONE CULTURALE</b>	
<b>ATB - AMBITO CULTURALE</b>	
ATBD - Denominazione	CULTURA TOMBE A FOSSA
<b>MT - DATI TECNICI</b>	
MTC - Materia e tecnica	IMPASTO BRUNO SCURO
MTC - Materia e tecnica	DURO, COMPATTO
MTC - Materia e tecnica	PESANTE
MTC - Materia e tecnica	CON INCLUSI
MTC - Materia e tecnica	lisciatura
<b>MIS - MISURE</b>	
MISU - Unita'	NR
MISA - Altezza	7.5
MISD - Diametro	5.6
MISS - Spessore	0.5
<b>CO - CONSERVAZIONE</b>	
<b>STC - STATO DI CONSERVAZIONE</b>	
STCC - Stato di conservazione	PARZIALMENTE RICOMPOSTO
STCS - Indicazioni specifiche	INTEGRAZIONI SULL'ORLO
<b>RS - RESTAURI</b>	
<b>RST - RESTAURI</b>	
RSTD - Data	1979

DA - DATI ANALITICI	
DES - DESCRIZIONE	
DESO - Indicazioni sull'oggetto	ORLO DISTINTO, FRAMMENTARIO, LABBRO BREVE SVASATO, RETTILINEO, COLLO BASSO TRONCOCONICO, CONVESSO, DISTINTO DA UNA SOLCATURA ALLA BASE, CORPO GLOBULARE, FONDO CONCAVO PROFILATO, ATTACCO DI ANSA VERTICALE A NASTRO SULLA SOMMITA' DEL CORPO.
TU - CONDIZIONE GIURIDICA E VINCOLI	
CDG - CONDIZIONE GIURIDICA	
CDGG - Indicazione generica	NR
DO - FONTI E DOCUMENTI DI RIFERIMENTO	
FTA - FOTOGRAFIE	
FTAX - Genere	FOTOGRAFIE ALLEGATE
FTAP - Tipo	FOTOGRAFIA COLORE
FTAN - Codice identificativo	SA RC 22181
CM - COMPILAZIONE	
CMP - COMPILAZIONE	
CMPD - Data	1995
CMPN - Nome compilatore	CARBONE A.
CMP - COMPILAZIONE	
CMPD - Data	1995
CMPN - Nome compilatore	GALLO P.
FUR - Funzionario responsabile	LA TORRE G. F.
FUR - Funzionario responsabile	LUPPINO S.
AGG - AGGIORNAMENTO	
AGGD - Data	2001
AGGN - Nome revisore	ICCD