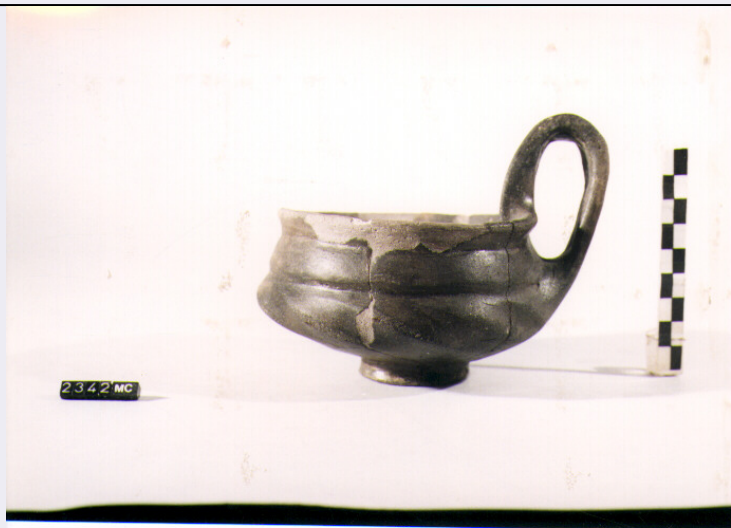


# SCHEDA



## CD - CODICI

TSK - Tipo di scheda	RA
LIR - Livello di ricerca	I
NCT - CODICE UNIVOCO	
NCTR - Codice regione	18
NCTN - Numero catalogo generale	00070742
ESC - Ente schedatore	C337 (L.160/88)
ECP - Ente competente	S43

## LC - LOCALIZZAZIONE

### PVC - LOCALIZZAZIONE GEOGRAFICO-AMMINISTRATIVA

PVCP - Provincia	CS
PVCC - Comune	COSENZA

### LDC - COLLOCAZIONE SPECIFICA

LDCT - Tipologia	PALAZZO
LDCQ - Qualificazione	COMUNALE
LDCU - Denominazione spazio viabilistico	PIAZZA XV MARZO
LDCM - Denominazione raccolta	MUSEO CIVICO
LDCS - Specifiche	MAGAZZINO

## UB - UBICAZIONE

### INV - INVENTARIO DI MUSEO O SOPRINTENDENZA

INVN - Numero	355; 2342 MC
INVD - Data	1995

## LA - ALTRE LOCALIZZAZIONI

TCL - Tipo di Localizzazione	REPERIMENTO
------------------------------	-------------

### PRV - LOCALIZZAZIONE GEOGRAFICO-AMMINISTRATIVA

PRVP - Provincia	CS
PRVC - Comune	SPEZZANO ALBANESE

<b>PRVL - Localita'</b>	TORRE MORDILLO
<b>RP - REPERIMENTO</b>	
<b>SPR - Specifiche di reperimento</b>	NECROPOLI
<b>DSC - DATI DI SCAVO</b>	
<b>DSCA - Autori dello scavo</b>	VIOLA L.
<b>DSCD - Data di scavo</b>	1888/06/01
<b>OG - OGGETTO</b>	
<b>OGT - OGGETTO</b>	
<b>OGTD - Definizione</b>	ATTINGITOIO
<b>CLS - Classe e produzione</b>	CERAMICA DI IMPASTO
<b>DT - CRONOLOGIA</b>	
<b>DTZ - CRONOLOGIA GENERICA</b>	
<b>DTZG - Secolo</b>	SECC. IX/VIII A.C.
<b>DTS - CRONOLOGIA SPECIFICA</b>	
<b>DTSI - Da</b>	850 A.C.
<b>DTSF - A</b>	750 A.C.
<b>DTM - Motivazione cronologica</b>	NR
<b>AU - DEFINIZIONE CULTURALE</b>	
<b>ATB - AMBITO CULTURALE</b>	
<b>ATBD - Denominazione</b>	CULTURA TOMBE A FOSSA
<b>MT - DATI TECNICI</b>	
<b>MTC - Materia e tecnica</b>	IMPASTO BRUNO SCURO
<b>MTC - Materia e tecnica</b>	DURO, COMPATTO
<b>MTC - Materia e tecnica</b>	PESANTE
<b>MTC - Materia e tecnica</b>	CON INCLUSI
<b>MTC - Materia e tecnica</b>	lisciatura
<b>MIS - MISURE</b>	
<b>MISU - Unita'</b>	NR
<b>MISA - Altezza</b>	10.8
<b>MISD - Diametro</b>	10.8
<b>MISS - Spessore</b>	0.6
<b>CO - CONSERVAZIONE</b>	
<b>STC - STATO DI CONSERVAZIONE</b>	
<b>STCC - Stato di conservazione</b>	RICOMPOSTO
<b>STCS - Indicazioni specifiche</b>	INTEGRAZIONI SULL'ORLO
<b>RS - RESTAURI</b>	
<b>RST - RESTAURI</b>	
<b>RSTD - Data</b>	1979
<b>DA - DATI ANALITICI</b>	

**DES - DESCRIZIONE****DESO - Indicazioni  
sull'oggetto**ORLO ARROTONDATO,LABBRO BREVE SVASATO,  
CURVILINEO,COLLO MEDIO DISTINTO,RIGONFIO,SPALLA  
CONVESSA,COSTOLATA,RACCORDATA ALLA VASCA POCO  
PROFONDA, PIEDEAD ANELLO, ANSA VERTICALE A  
NASTRO,CON MARGINI RILEVATI,SORMONTANTE,  
IMPOSTATA SULLA SPALLA, SULL'ORLO.**DESS - Indicazioni sul  
soggetto**MOTIVO DECORATIVO IMPRESSO A COSTOLATURE  
OBLIQUE DISPOSTE LUNGO LA SPALLA.**TU - CONDIZIONE GIURIDICA E VINCOLI****CDG - CONDIZIONE GIURIDICA****CDGG - Indicazione  
generica**

NR

**DO - FONTI E DOCUMENTI DI RIFERIMENTO****FTA - FOTOGRAFIE****FTAX - Genere**

FOTOGRAFIE ALLEGATE

**FTAP - Tipo**

FOTOGRAFIA COLORE

**FTAN - Codice identificativo**

SA RC 22214

**CM - COMPILAZIONE****CMP - COMPILAZIONE****CMPD - Data**

1995

**CMPN - Nome compilatore**

CARBONE A.

**CMP - COMPILAZIONE****CMPD - Data**

1995

**CMPN - Nome compilatore**

GALLO P.

**FUR - Funzionario  
responsabile**

LA TORRE G. F.

**FUR - Funzionario  
responsabile**

LUPPINO S.

**AGG - AGGIORNAMENTO****AGGD - Data**

2001

**AGGN - Nome revisore**

ICCD