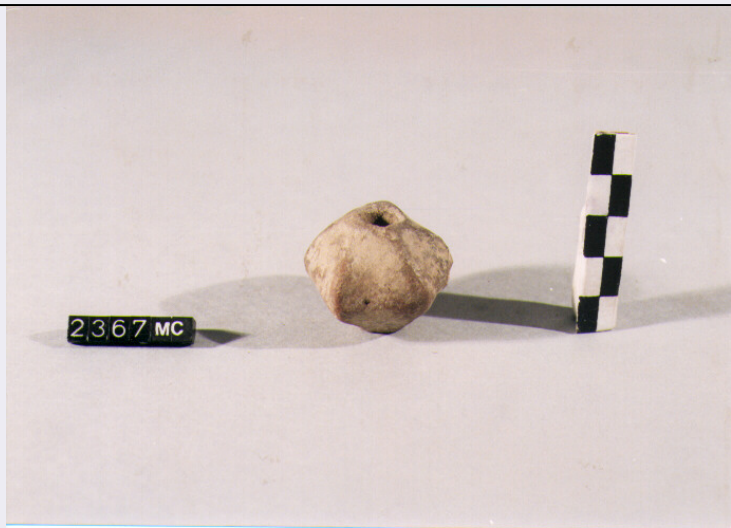


# SCHEDA



## CD - CODICI

TSK - Tipo di scheda	RA
LIR - Livello di ricerca	I
NCT - CODICE UNIVOCO	
NCTR - Codice regione	18
NCTN - Numero catalogo generale	00070767
ESC - Ente schedatore	C337 (L.160/88)
ECP - Ente competente	S43

## LC - LOCALIZZAZIONE

### PVC - LOCALIZZAZIONE GEOGRAFICO-AMMINISTRATIVA

PVCP - Provincia	CS
PVCC - Comune	COSENZA

### LDC - COLLOCAZIONE SPECIFICA

LDCT - Tipologia	PALAZZO
LDCQ - Qualificazione	COMUNALE
LDCU - Denominazione spazio viabilistico	PIAZZA XV MARZO
LDCM - Denominazione raccolta	MUSEO CIVICO
LDCS - Specifiche	VETRINA 4 PT

## UB - UBICAZIONE

### INV - INVENTARIO DI MUSEO O SOPRINTENDENZA

INVN - Numero	2367 MC
INVD - Data	1995

## LA - ALTRE LOCALIZZAZIONI

TCL - Tipo di Localizzazione	REPERIMENTO
------------------------------	-------------

### PRV - LOCALIZZAZIONE GEOGRAFICO-AMMINISTRATIVA

PRVP - Provincia	CS
PRVC - Comune	SPEZZANO ALBANESE

<b>PRVL - Localita'</b>	TORRE MORDILLO
<b>RP - REPERIMENTO</b>	
<b>SPR - Specifiche di reperimento</b>	SPORADICI
<b>DSC - DATI DI SCAVO</b>	
<b>DSCA - Autori dello scavo</b>	VIOLA L.
<b>DSCD - Data di scavo</b>	1888/06/01
<b>OG - OGGETTO</b>	
<b>OGT - OGGETTO</b>	
<b>OGTD - Definizione</b>	FUSERUOLA BITRONCOCONICA
<b>CLS - Classe e produzione</b>	CERAMICA DI IMPASTO
<b>DT - CRONOLOGIA</b>	
<b>DTZ - CRONOLOGIA GENERICA</b>	
<b>DTZG - Secolo</b>	SECC. IX/VIII A.C.
<b>DTS - CRONOLOGIA SPECIFICA</b>	
<b>DTSI - Da</b>	850 A.C.
<b>DTSF - A</b>	725 A..C
<b>DTM - Motivazione cronologica</b>	NR
<b>AU - DEFINIZIONE CULTURALE</b>	
<b>ATB - AMBITO CULTURALE</b>	
<b>ATBD - Denominazione</b>	CULTURA TOMBE A FOSSA
<b>MT - DATI TECNICI</b>	
<b>MTC - Materia e tecnica</b>	IMPASTO GRIGIO SCURO
<b>MTC - Materia e tecnica</b>	DURO, COMPATTO
<b>MTC - Materia e tecnica</b>	PESANTE
<b>MTC - Materia e tecnica</b>	lisciatura
<b>MIS - MISURE</b>	
<b>MISU - Unita'</b>	NR
<b>MISA - Altezza</b>	3.1
<b>MISL - Larghezza</b>	3.5
<b>MISD - Diametro</b>	1
<b>CO - CONSERVAZIONE</b>	
<b>STC - STATO DI CONSERVAZIONE</b>	
<b>STCC - Stato di conservazione</b>	MUTILO
<b>STCS - Indicazioni specifiche</b>	ABRASIONI
<b>RS - RESTAURI</b>	
<b>RST - RESTAURI</b>	
<b>RSTD - Data</b>	1979
<b>DA - DATI ANALITICI</b>	
<b>DES - DESCRIZIONE</b>	

**DESO - Indicazioni  
sull'oggetto**

FUSERUOLA A DUE TRONCHI DI CONO, UNITI PER LA BASE,  
CON SPIGOLI ARROTONDATI, SFACCETTATURE  
ESAGONALI CON FORO CENTRALE AMPIO, PASSANTE, A  
CONTORNO REGOLARE, SUPERFICIE SCABRA.

#### **TU - CONDIZIONE GIURIDICA E VINCOLI**

##### **CDG - CONDIZIONE GIURIDICA**

**CDGG - Indicazione  
generica**

NR

#### **DO - FONTI E DOCUMENTI DI RIFERIMENTO**

##### **FTA - FOTOGRAFIE**

**FTAX - Genere**

FOTOGRAFIE ALLEGATE

**FTAP - Tipo**

FOTOGRAFIA COLORE

**FTAN - Codice identificativo**

SA RC 22239

#### **CM - COMPILAZIONE**

##### **CMP - COMPILAZIONE**

**CMPD - Data**

1995

**CMPN - Nome compilatore**

CARBONE A.

##### **CMP - COMPILAZIONE**

**CMPD - Data**

1995

**CMPN - Nome compilatore**

GALLO P.

**FUR - Funzionario  
responsabile**

LA TORRE G. F.

**FUR - Funzionario  
responsabile**

LUPPINO S.

##### **AGG - AGGIORNAMENTO**

**AGGD - Data**

2001

**AGGN - Nome revisore**

ICCD