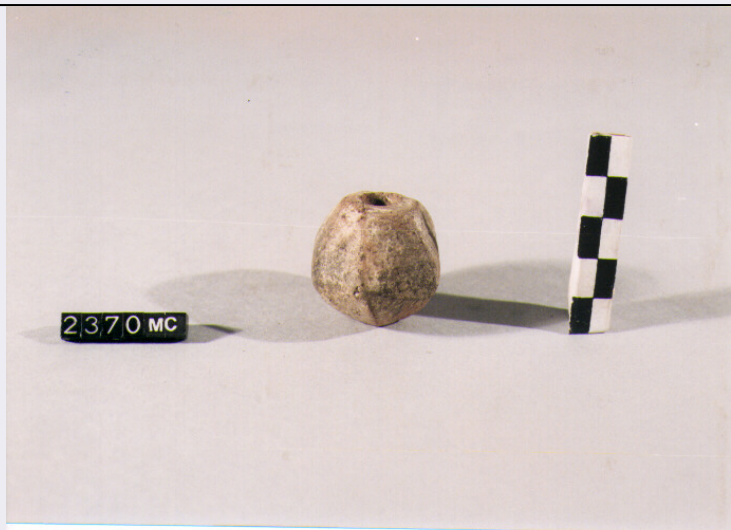


SCHEDA



CD - CODICI

TSK - Tipo di scheda	RA
LIR - Livello di ricerca	I
NCT - CODICE UNIVOCO	
NCTR - Codice regione	18
NCTN - Numero catalogo generale	00070770
ESC - Ente schedatore	C337 (L.160/88)
ECP - Ente competente	S43

LC - LOCALIZZAZIONE

PVC - LOCALIZZAZIONE GEOGRAFICO-AMMINISTRATIVA

PVCP - Provincia	CS
PVCC - Comune	COSENZA

LDC - COLLOCAZIONE SPECIFICA

LDCT - Tipologia	PALAZZO
LDCQ - Qualificazione	COMUNALE
LDCU - Denominazione spazio viabilistico	PIAZZA XV MARZO
LDCM - Denominazione raccolta	MUSEO CIVICO
LDCS - Specifiche	VETRINA 4 PT

UB - UBICAZIONE

INV - INVENTARIO DI MUSEO O SOPRINTENDENZA

INVN - Numero	2370 MC
INVD - Data	1995

LA - ALTRE LOCALIZZAZIONI

TCL - Tipo di Localizzazione	REPERIMENTO
------------------------------	-------------

PRV - LOCALIZZAZIONE GEOGRAFICO-AMMINISTRATIVA

PRVP - Provincia	CS
PRVC - Comune	SPEZZANO ALBANESE

PRVL - Localita'	TORRE MORDILLO
RP - REPERIMENTO	
SPR - Specifiche di reperimento	SPORADICI
DSC - DATI DI SCAVO	
DSCA - Autori dello scavo	VIOLA L.
DSCD - Data di scavo	1888/06/01
OG - OGGETTO	
OGT - OGGETTO	
OGTD - Definizione	FUSERUOLA BITRONCOCONICA
CLS - Classe e produzione	CERAMICA DI IMPASTO
DT - CRONOLOGIA	
DTZ - CRONOLOGIA GENERICA	
DTZG - Secolo	SECC. IX/VIII A.C.
DTS - CRONOLOGIA SPECIFICA	
DTSI - Da	850 A.C.
DTSF - A	725 A..C
DTM - Motivazione cronologica	NR
AU - DEFINIZIONE CULTURALE	
ATB - AMBITO CULTURALE	
ATBD - Denominazione	CULTURA TOMBE A FOSSA
MT - DATI TECNICI	
MTC - Materia e tecnica	IMPASTO A SUPERFICIE ARANCIO
MTC - Materia e tecnica	DURO, COMPATTO
MTC - Materia e tecnica	PESANTE
MTC - Materia e tecnica	lisciatura
MIS - MISURE	
MISU - Unita'	NR
MISA - Altezza	3.1
MISL - Larghezza	3.3
MISD - Diametro	0.8
CO - CONSERVAZIONE	
STC - STATO DI CONSERVAZIONE	
STCC - Stato di conservazione	INTEGRO
STCS - Indicazioni specifiche	ABRASIONI
RS - RESTAURI	
RST - RESTAURI	
RSTD - Data	1997
DA - DATI ANALITICI	
DES - DESCRIZIONE	

**DESO - Indicazioni
sull'oggetto**

FUSERUOLA A DUE TRONCHI DI CONO, UNITI PER LA BASE,
CON SFACCETTATURE ESAGONALI E SPIGOLI
ARROTONDATI, FORO CENTRALE AMPIO, PASSANTE, A
CONTORNO REGOLARE, SUPERFICIE SCABRA.

TU - CONDIZIONE GIURIDICA E VINCOLI

CDG - CONDIZIONE GIURIDICA

**CDGG - Indicazione
generica**

NR

DO - FONTI E DOCUMENTI DI RIFERIMENTO

FTA - FOTOGRAFIE

FTAX - Genere

FOTOGRAFIE ALLEGATE

FTAP - Tipo

FOTOGRAFIA COLORE

FTAN - Codice identificativo

SA RC 22242

CM - COMPILAZIONE

CMP - COMPILAZIONE

CMPD - Data

1995

CMPN - Nome compilatore

CARBONE A.

CMP - COMPILAZIONE

CMPD - Data

1995

CMPN - Nome compilatore

GALLO P.

**FUR - Funzionario
responsabile**

LA TORRE G. F.

**FUR - Funzionario
responsabile**

LUPPINO S.

AGG - AGGIORNAMENTO

AGGD - Data

2001

AGGN - Nome revisore

ICCD