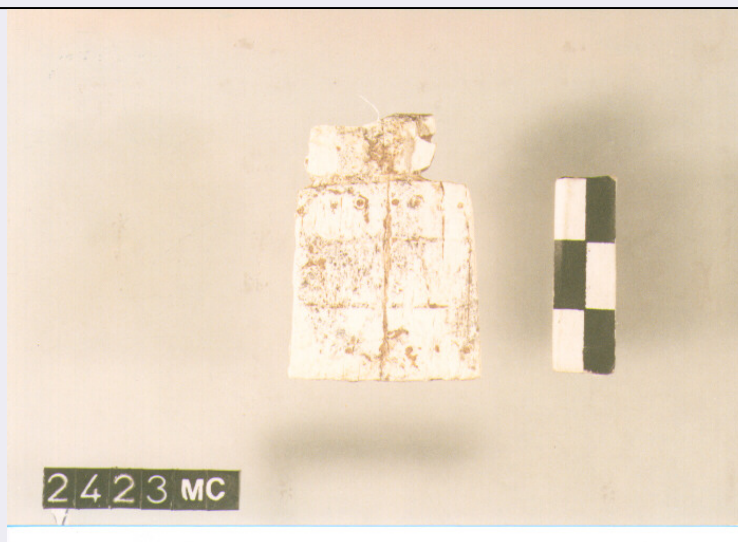


SCHEDA



CD - CODICI

TSK - Tipo di scheda	RA
LIR - Livello di ricerca	I
NCT - CODICE UNIVOCO	
NCTR - Codice regione	18
NCTN - Numero catalogo generale	00070823
ESC - Ente schedatore	C337 (L.160/88)
ECP - Ente competente	S43

LC - LOCALIZZAZIONE

PVC - LOCALIZZAZIONE GEOGRAFICO-AMMINISTRATIVA

PVCP - Provincia	CS
PVCC - Comune	COSENZA

LDC - COLLOCAZIONE SPECIFICA

LDCT - Tipologia	PALAZZO
LDCQ - Qualificazione	COMUNALE
LDCU - Denominazione spazio viabilistico	PIAZZA XV MARZO
LDCM - Denominazione raccolta	MUSEO CIVICO
LDCS - Specifiche	MAGAZZINO

UB - UBICAZIONE

INV - INVENTARIO DI MUSEO O SOPRINTENDENZA

INVN - Numero	2423 MC
INVD - Data	1995

LA - ALTRE LOCALIZZAZIONI

TCL - Tipo di Localizzazione	REPERIMENTO
------------------------------	-------------

PRV - LOCALIZZAZIONE GEOGRAFICO-AMMINISTRATIVA

PRVP - Provincia	CS
------------------	----

RP - REPERIMENTO

DSC - DATI DI SCAVO**DSCA - Autori dello scavo** VIOLA L.**DSCD - Data di scavo** 1888/06/01**OG - OGGETTO****OGT - OGGETTO****OGTD - Definizione** PLACCHETTA**DT - CRONOLOGIA****DTZ - CRONOLOGIA GENERICA****DTZG - Secolo** SECC. IX/VIII A.C.**DTS - CRONOLOGIA SPECIFICA****DTSI - Da** 899 A.C.**DTSF - A** 700 A.C.**DTM - Motivazione cronologica** NR**AU - DEFINIZIONE CULTURALE****ATB - AMBITO CULTURALE****ATBD - Denominazione** CULTURA TOMBE A FOSSA**MT - DATI TECNICI****MTC - Materia e tecnica** OSSO**MIS - MISURE****MISU - Unita'** NR**MISL - Larghezza** 2.9**MISN - Lunghezza** 4.2**MISS - Spessore** 0.7**CO - CONSERVAZIONE****STC - STATO DI CONSERVAZIONE****STCC - Stato di conservazione** MUTILO**STCS - Indicazioni specifiche** INCROSTAZIONI**RS - RESTAURI****RST - RESTAURI****RSTD - Data** 1979**DA - DATI ANALITICI****DES - DESCRIZIONE****DESO - Indicazioni sull'oggetto** PENDAGLIO DI FORMA TRAPEZOIDALE, A LATI LIEVEMENTE CONCAVI, MUTILO ALL'APICE, CON RISEGA DALLA PARTE SUPERIORE, SUPERFICIE POROSA.**DESS - Indicazioni sul soggetto** MOTIVO DECORATIVO IMPRESSO A CERCHIETTI DISPOSTI A FILARI SULLE DUE FACCE; MOTIVO DECORATIVO A LINEE INCISE SU UN LATO.**TU - CONDIZIONE GIURIDICA E VINCOLI****CDG - CONDIZIONE GIURIDICA****CDGG - Indicazione**

generica	NR
DO - FONTI E DOCUMENTI DI RIFERIMENTO	
FTA - FOTOGRAFIE	
FTAX - Genere	FOTOGRAFIE ALLEGATE
FTAP - Tipo	FOTOGRAFIA COLORE
FTAN - Codice identificativo	SA RC 22295
CM - COMPILAZIONE	
CMP - COMPILAZIONE	
CMPD - Data	1995
CMPN - Nome compilatore	CARBONE A.
CMP - COMPILAZIONE	
CMPD - Data	1995
CMPN - Nome compilatore	GALLO P.
FUR - Funzionario responsabile	LA TORRE G. F.
FUR - Funzionario responsabile	LUPPINO S.
AGG - AGGIORNAMENTO	
AGGD - Data	2000
AGGN - Nome revisore	ICCD