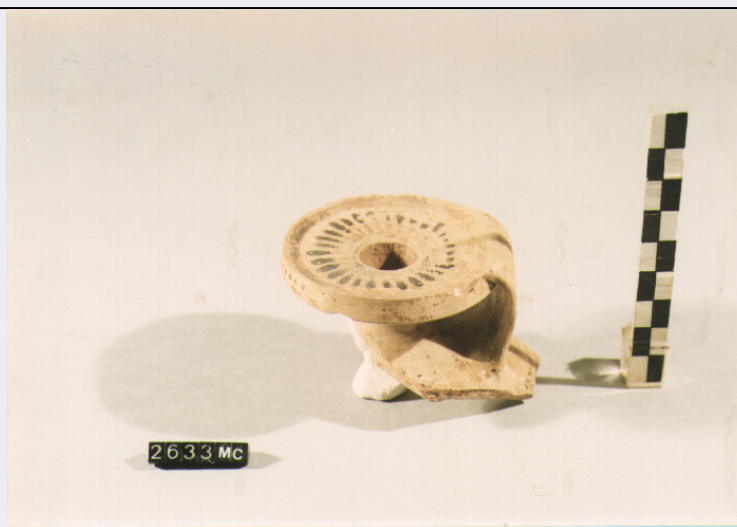


SCHEDA



CD - CODICI

TSK - Tipo di scheda	RA
LIR - Livello di ricerca	I
NCT - CODICE UNIVOCO	
NCTR - Codice regione	18
NCTN - Numero catalogo generale	00071033
ESC - Ente schedatore	C337 (L.160/88)
ECP - Ente competente	S43

LC - LOCALIZZAZIONE

PVC - LOCALIZZAZIONE GEOGRAFICO-AMMINISTRATIVA

PVCP - Provincia	CS
PVCC - Comune	COSENZA

LDC - COLLOCAZIONE SPECIFICA

LDCT - Tipologia	PALAZZO
LDCQ - Qualificazione	COMUNALE
LDCU - Denominazione spazio viabilistico	PIAZZA XV MARZO
LDCM - Denominazione raccolta	MUSEO CIVICO
LDCS - Specifiche	VETRINA 7 PT

UB - UBICAZIONE

INV - INVENTARIO DI MUSEO O SOPRINTENDENZA

INVN - Numero	517; 2633 MC
INVD - Data	1995

LA - ALTRE LOCALIZZAZIONI

TCL - Tipo di Localizzazione	REPERIMENTO
------------------------------	-------------

PRV - LOCALIZZAZIONE GEOGRAFICO-AMMINISTRATIVA

PRVP - Provincia	CS
PRVC - Comune	CORIGLIANO CALABRO

PRVL - Localita'	COZZO MICHELICCHIO
RP - REPERIMENTO	
SPR - Specifiche di reperimento	SPORADICI
OG - OGGETTO	
OGT - OGGETTO	
OGTD - Definizione	ARYBALLOS GLOBULARE
CLS - Classe e produzione	CERAMICA CORINZIA
DT - CRONOLOGIA	
DTZ - CRONOLOGIA GENERICA	
DTZG - Secolo	SEC. VII A.C.
DTS - CRONOLOGIA SPECIFICA	
DTSI - Da	630 A.C.
DTSF - A	600 A.C.
DTM - Motivazione cronologica	NR
MT - DATI TECNICI	
MTC - Materia e tecnica	ARGILLA GIALLINA
MTC - Materia e tecnica	vernice nera
MIS - MISURE	
MISU - Unita'	NR
MISA - Altezza	5.2
MISL - Larghezza	6.7
MISD - Diametro	1.9
CO - CONSERVAZIONE	
STC - STATO DI CONSERVAZIONE	
STCC - Stato di conservazione	FRAMMENTARIO
STCS - Indicazioni specifiche	ABRASIONI
RS - RESTAURI	
RST - RESTAURI	
RSTD - Data	1979
DA - DATI ANALITICI	
DES - DESCRIZIONE	
DESO - Indicazioni sull'oggetto	ORLO PIATTO SAGOMATO A MARGINI RILEVATI, BOCCA STRETTA CILINDRICA, COLLO BREVE TRONCOCONICO, ATTACCO DELLA PARETE FRAMMENTARIO, ANSA BREVE VERTICALE A NASTRO LARGO APPIATTITO, IMPOSTATA SULLA SPALLA E SULL'ORLO, SUPERFICIE LISCIA.
DESS - Indicazioni sul soggetto	MOTIVO DECORATIVO DIPINTO A LINGUE A RAGGIERA, INTORNO ALLA BOCCA; SERIE DI PUNTINI LUNGO IL MARGINE ESTERNO; LINGUE OBLIQUUE TRASVERSALI SULLA SPALLA.
TU - CONDIZIONE GIURIDICA E VINCOLI	

CDG - CONDIZIONE GIURIDICA

CDGG - Indicazione generica	NR
------------------------------------	----

DO - FONTI E DOCUMENTI DI RIFERIMENTO**FTA - FOTOGRAFIE**

FTAX - Genere	FOTOGRAFIE ALLEGATE
FTAP - Tipo	FOTOGRAFIA COLORE
FTAN - Codice identificativo	SA RC 22527

CM - COMPILAZIONE**CMP - COMPILAZIONE**

CMPD - Data	1995
CMPN - Nome compilatore	CARBONE A.

CMP - COMPILAZIONE

CMPD - Data	1995
CMPN - Nome compilatore	GALLO P.

FUR - Funzionario responsabile	LA TORRE G. F.
---------------------------------------	----------------

FUR - Funzionario responsabile	LUPPINO S.
---------------------------------------	------------

AGG - AGGIORNAMENTO

AGGD - Data	2001
AGGN - Nome revisore	ICCD

AN - ANNOTAZIONI

OSS - Osservazioni	CFR. PER LA FORMA PAYNE, 1931, PP.288 E SS.; PER LA FORMA E LA DECORAZIONE: CFR.NSA 1972, SUPPL.P.84, FIG. 84, N.98 DA SIBARI-STOMBI.
---------------------------	---