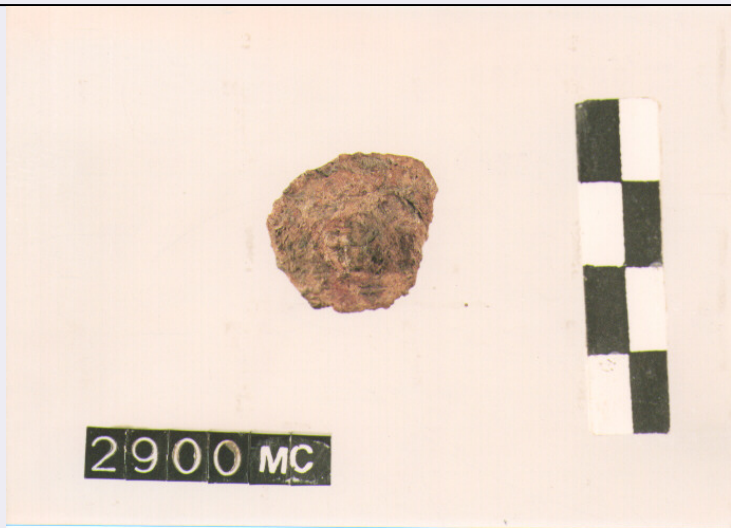


SCHEDA



CD - CODICI

TSK - Tipo di scheda	RA
LIR - Livello di ricerca	I
NCT - CODICE UNIVOCO	
NCTR - Codice regione	18
NCTN - Numero catalogo generale	00071300
ESC - Ente schedatore	C 337 (L.160/88)
ECP - Ente competente	S43

LC - LOCALIZZAZIONE

PVC - LOCALIZZAZIONE GEOGRAFICO-AMMINISTRATIVA

PVCP - Provincia	CS
PVCC - Comune	COSENZA

LDC - COLLOCAZIONE SPECIFICA

LDCT - Tipologia	PALAZZO
LDCQ - Qualificazione	COMUNALE
LDCU - Denominazione spazio viabilistico	PIAZZA XV MARZO
LDCM - Denominazione raccolta	MUSEO CIVICO
LDCS - Specifiche	MAGAZZINO

UB - UBICAZIONE

INV - INVENTARIO DI MUSEO O SOPRINTENDENZA

INVN - Numero	2900 MC
INVD - Data	1995

LA - ALTRE LOCALIZZAZIONI

TCL - Tipo di Localizzazione	REPERIMENTO
------------------------------	-------------

PRV - LOCALIZZAZIONE GEOGRAFICO-AMMINISTRATIVA

PRVP - Provincia	CS
PRVL - Localita'	MOJO

RP - REPERIMENTO	
SPR - Specifiche di reperimento	NECROPOLI
DSC - DATI DI SCAVO	
DSCA - Autori dello scavo	SCORNAJENGHI M.
DSCD - Data di scavo	1932/07/25
OG - OGGETTO	
OGT - OGGETTO	
OGTD - Definizione	CHiodo
DT - CRONOLOGIA	
DTZ - CRONOLOGIA GENERICA	
DTZG - Secolo	secc. IV/ III a.C.
DTS - CRONOLOGIA SPECIFICA	
DTSI - Da	350 A.C.
DTSF - A	250 A.C.
DTM - Motivazione cronologica	NR
MT - DATI TECNICI	
MTC - Materia e tecnica	ferro/ fusione
MIS - MISURE	
MISU - Unita'	NR
MISD - Diametro	2.1
MISN - Lunghezza	1.3
MISS - Spessore	0.7
MISG - Peso	3
CO - CONSERVAZIONE	
STC - STATO DI CONSERVAZIONE	
STCC - Stato di conservazione	FRAMMENTARIO
STCS - Indicazioni specifiche	OSSIDAZIONI
RS - RESTAURI	
RST - RESTAURI	
RSTD - Data	1979
DA - DATI ANALITICI	
DES - DESCRIZIONE	
DESO - Indicazioni sull'oggetto	TESTA APPIATTITA DI FORMA SUB-CIRCOLARE, COLLO LIEVEMENTE INGROSSATO, STELO MUTILO A SEZIONE QUADRANGOLARE, ESTREMITA' FRAMMENTARIA, SUPERFICIE SCABRA.
TU - CONDIZIONE GIURIDICA E VINCOLI	
CDG - CONDIZIONE GIURIDICA	
CDGG - Indicazione generica	NR

DO - FONTI E DOCUMENTI DI RIFERIMENTO**FTA - FOTOGRAFIE**

FTAX - Genere	FOTOGRAFIE ALLEGATE
FTAP - Tipo	FOTOGRAFIA COLORE
FTAN - Codice identificativo	SA RC 22807

BIB - BIBLIOGRAFIA

BIBX - Genere	BIBLIOGRAFIA SPECIFICA
BIBA - Autore	ZUMBINI V.
BIBD - Anno di edizione	1988
BIBN - V., pp., nn.	P.335
BIBI - V., tavv., figg.	TAV. XVII, 2

BIB - BIBLIOGRAFIA

BIBX - Genere	BIBLIOGRAFIA DI CONFRONTO
BIBA - Autore	QUILICI L.
BIBD - Anno di edizione	1974
BIBN - V., pp., nn.	PP. 74-77
BIBI - V., tavv., figg.	FIG. 28

BIB - BIBLIOGRAFIA

BIBX - Genere	BIBLIOGRAFIA DI CONFRONTO
BIBA - Autore	DE JULIIS E.M.
BIBD - Anno di edizione	1983
BIBN - V., pp., nn.	PP. 303-304
BIBI - V., tavv., figg.	TAV. LIII

CM - COMPILAZIONE**CMP - COMPILAZIONE**

CMPD - Data	1995
CMPN - Nome compilatore	CARBONE A.

CMP - COMPILAZIONE

CMPD - Data	1995
CMPN - Nome compilatore	GALLO P.

FUR - Funzionario responsabile	LA TORRE G. F.
---------------------------------------	----------------

FUR - Funzionario responsabile	LUPPINO S.
---------------------------------------	------------

AGG - AGGIORNAMENTO

AGGD - Data	2000
AGGN - Nome revisore	ICCD

AGG - AGGIORNAMENTO

AGGD - Data	2001
AGGN - Nome revisore	ICCD