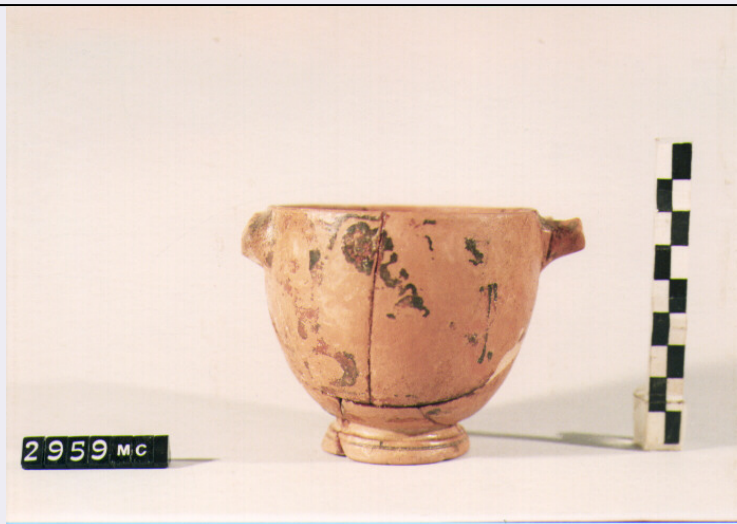


SCHEDA



CD - CODICI

| | |
|---------------------------------|------------------|
| TSK - Tipo di scheda | RA |
| LIR - Livello di ricerca | I |
| NCT - CODICE UNIVOCO | |
| NCTR - Codice regione | 18 |
| NCTN - Numero catalogo generale | 00071359 |
| ESC - Ente schedatore | C 337 (L.160/88) |
| ECP - Ente competente | S43 |

LC - LOCALIZZAZIONE

PVC - LOCALIZZAZIONE GEOGRAFICO-AMMINISTRATIVA

| | |
|------------------|---------|
| PVCP - Provincia | CS |
| PVCC - Comune | COSENZA |

LDC - COLLOCAZIONE SPECIFICA

| | |
|--|-----------------|
| LDCT - Tipologia | PALAZZO |
| LDCQ - Qualificazione | COMUNALE |
| LDCU - Denominazione spazio viabilistico | PIAZZA XV MARZO |
| LDCM - Denominazione raccolta | MUSEO CIVICO |
| LDCS - Specifiche | VETRINA 6 PT |

UB - UBICAZIONE

INV - INVENTARIO DI MUSEO O SOPRINTENDENZA

| | |
|---------------|--------------|
| INVN - Numero | 623; 2959 MC |
| INVD - Data | 1995 |

LA - ALTRE LOCALIZZAZIONI

| | |
|------------------------------|-------------|
| TCL - Tipo di Localizzazione | REPERIMENTO |
|------------------------------|-------------|

PRV - LOCALIZZAZIONE GEOGRAFICO-AMMINISTRATIVA

| | |
|------------------|------|
| PRVP - Provincia | CS |
| PRVL - Localita' | MOJO |

| | |
|--|--|
| PRD - DATA | |
| PRDI - Data ingresso | 1932 |
| RP - REPERIMENTO | |
| SPR - Specifiche di reperimento | NECROPOLI |
| DSC - DATI DI SCAVO | |
| DSCA - Autori dello scavo | SCORNAJENGHI M. |
| DSCD - Data di scavo | 1932/07/25 |
| OG - OGGETTO | |
| OGT - OGGETTO | |
| OGTD - Definizione | SKYPHOS |
| CLS - Classe e produzione | CERAMICA A VERNICE NERA |
| DT - CRONOLOGIA | |
| DTZ - CRONOLOGIA GENERICA | |
| DTZG - Secolo | secc. IV/ III a.C. |
| DTS - CRONOLOGIA SPECIFICA | |
| DTSI - Da | 325 A.C. |
| DTSF - A | 275 A.C. |
| DTM - Motivazione cronologica | NR |
| MT - DATI TECNICI | |
| MTC - Materia e tecnica | ARGILLA ARANCIO |
| MTC - Materia e tecnica | a tornio |
| MTC - Materia e tecnica | vernice nera |
| MIS - MISURE | |
| MISU - Unita' | NR |
| MISA - Altezza | 7.5 |
| MISD - Diametro | 8.4 |
| CO - CONSERVAZIONE | |
| STC - STATO DI CONSERVAZIONE | |
| STCC - Stato di conservazione | PARZIALMENTE RICOMPOSTO |
| STCS - Indicazioni specifiche | INTEGRAZIONI |
| RS - RESTAURI | |
| RST - RESTAURI | |
| RSTD - Data | 1979 |
| DA - DATI ANALITICI | |
| DES - DESCRIZIONE | |
| DESO - Indicazioni sull'oggetto | ORLO INGROSSATO CON CARENA INTERNA, VASCA PROFONDA A PARETE CONVESSA,LIEVEMENTE ARROTONDATA, ANSE ORIZZONTALI A BASTONCELLO, MUTILE, IMPOSTATE SOTTO L'ORLO, PIEDE AD ANELLO SVASATO MODANATO. |

| | |
|--|---|
| DESS - Indicazioni sul soggetto | MOTIVO DIPINTO A PALMETTA SOTTO L'ANSA: TESTA FEMMINILE POCO REGGIBILE SULLA VASCA. |
| TU - CONDIZIONE GIURIDICA E VINCOLI | |
| CDG - CONDIZIONE GIURIDICA | |
| CDGG - Indicazione generica | NR |
| DO - FONTI E DOCUMENTI DI RIFERIMENTO | |
| FTA - FOTOGRAFIE | |
| FTAX - Genere | FOTOGRAFIE ALLEGATE |
| FTAP - Tipo | FOTOGRAFIA COLORE |
| FTAN - Codice identificativo | SA RC 22866 |
| BIB - BIBLIOGRAFIA | |
| BIBX - Genere | BIBLIOGRAFIA SPECIFICA |
| BIBA - Autore | ZUMBINI V. |
| BIBD - Anno di edizione | 1990 |
| BIBN - V., pp., nn. | P.331 |
| BIBI - V., tavv., figg. | TAV. IX, 1 |
| BIB - BIBLIOGRAFIA | |
| BIBX - Genere | BIBLIOGRAFIA DI CONFRONTO |
| BIBA - Autore | BERNABO' BREA L. CAVALIER M. |
| BIBD - Anno di edizione | 1965 |
| BIBN - V., pp., nn. | P. 44 |
| BIBI - V., tavv., figg. | TAV. LXXIII |
| CM - COMPILAZIONE | |
| CMP - COMPILAZIONE | |
| CMPD - Data | 1995 |
| CMPN - Nome compilatore | CARBONE A. |
| CMP - COMPILAZIONE | |
| CMPD - Data | 1995 |
| CMPN - Nome compilatore | GALLO P. |
| FUR - Funzionario responsabile | LA TORRE G. F. |
| FUR - Funzionario responsabile | LUPPINO S. |
| AGG - AGGIORNAMENTO | |
| AGGD - Data | 2001 |
| AGGN - Nome revisore | ICCD |