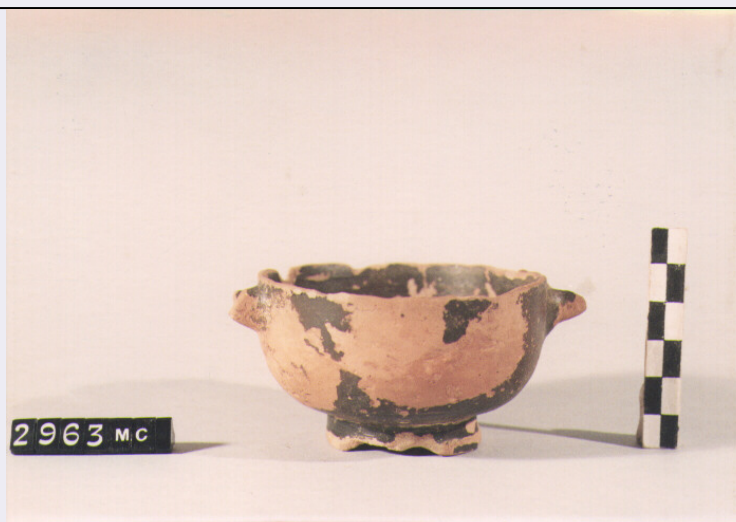


# SCHEDA



## CD - CODICI

TSK - Tipo di scheda	RA
LIR - Livello di ricerca	I
NCT - CODICE UNIVOCO	
NCTR - Codice regione	18
NCTN - Numero catalogo generale	00071363
ESC - Ente schedatore	C337 (L.160/88)
ECP - Ente competente	S43

## LC - LOCALIZZAZIONE

### PVC - LOCALIZZAZIONE GEOGRAFICO-AMMINISTRATIVA

PVCP - Provincia	CS
PVCC - Comune	COSENZA

### LDC - COLLOCAZIONE SPECIFICA

LDCT - Tipologia	PALAZZO
LDCQ - Qualificazione	COMUNALE
LDCU - Denominazione spazio viabilistico	PIAZZA XV MARZO
LDCM - Denominazione raccolta	MUSEO CIVICO
LDCS - Specifiche	VETRINA 6 PT

## UB - UBICAZIONE

### INV - INVENTARIO DI MUSEO O SOPRINTENDENZA

INVN - Numero	657; 2963 MC
INVD - Data	1995

## LA - ALTRE LOCALIZZAZIONI

TCL - Tipo di Localizzazione	REPERIMENTO
------------------------------	-------------

### PRV - LOCALIZZAZIONE GEOGRAFICO-AMMINISTRATIVA

PRVP - Provincia	CS
PRVL - Localita'	MOJO

**PRD - DATA**

**PRDI - Data ingresso** 1932

**RP - REPERIMENTO**

**SPR - Specifiche di  
reperimento** NECROPOLI

**DSC - DATI DI SCAVO**

**DSCA - Autori dello scavo** SCORNAJENGHI M.

**DSCD - Data di scavo** 1932/07/25

**OG - OGGETTO****OGT - OGGETTO**

**OGTD - Definizione** TAZZA

**CLS - Classe e produzione** CERAMICA A VERNICE NERA

**DT - CRONOLOGIA****DTZ - CRONOLOGIA GENERICA**

**DTZG - Secolo** SEC. III A.C.

**DTS - CRONOLOGIA SPECIFICA**

**DTSI - Da** 299 A.C.

**DTSF - A** 250 A.C.

**DTM - Motivazione  
cronologica** NR

**MT - DATI TECNICI**

**MTC - Materia e tecnica** ARGILLA ARANCIO

**MTC - Materia e tecnica** a tornio

**MTC - Materia e tecnica** vernice nera

**MTC - Materia e tecnica** LUCIDATURA

**MIS - MISURE**

**MISU - Unita'** NR

**MISA - Altezza** 4.2

**MISD - Diametro** 8

**CO - CONSERVAZIONE****STC - STATO DI CONSERVAZIONE**

**STCC - Stato di  
conservazione** MUTILO

**STCS - Indicazioni  
specifiche** ABRASIONI

**RS - RESTAURI****RST - RESTAURI**

**RSTD - Data** 1979

**DA - DATI ANALITICI****DES - DESCRIZIONE**

**DESO - Indicazioni** ORLO ASSOTTIGLIATO, MUTILO, LIEVEMENTE  
RIENTRANTE, VASCA PROFONDA A PARETE CONVESSA,

sull'oggetto

LIEVEMENTE ARROTONDATA, PIEDE AD ANELLO SVASATO, ANSE ORIZZONTALI A MANIGLIA LACUNOSA, SUPERFICIE A VERNICE NERA, LUCIDA, INCROSTATA.

## TU - CONDIZIONE GIURIDICA E VINCOLI

### CDG - CONDIZIONE GIURIDICA

CDGG - Indicazione generica

NR

## DO - FONTI E DOCUMENTI DI RIFERIMENTO

### FTA - FOTOGRAFIE

FTAX - Genere

FOTOGRAFIE ALLEGATE

FTAP - Tipo

FOTOGRAFIA COLORE

FTAN - Codice identificativo

SA RC 22870

### BIB - BIBLIOGRAFIA

BIBX - Genere

BIBLIOGRAFIA SPECIFICA

BIBA - Autore

ZUMBINI V.

BIBD - Anno di edizione

1990

BIBN - V., pp., nn.

P.341

BIBI - V., tavv., figg.

TAV. XXXII, 1

### BIB - BIBLIOGRAFIA

BIBX - Genere

BIBLIOGRAFIA DI CONFRONTO

BIBA - Autore

MOREL J.P.

BIBD - Anno di edizione

1981

BIBN - V., pp., nn.

TIPO 4123 A 1

## CM - COMPILAZIONE

### CMP - COMPILAZIONE

CMPD - Data

1995

CMPN - Nome compilatore

CARBONE A.

### CMP - COMPILAZIONE

CMPD - Data

1995

CMPN - Nome compilatore

GALLO P.

FUR - Funzionario responsabile

LA TORRE G. F.

FUR - Funzionario responsabile

LUPPINO S.

### AGG - AGGIORNAMENTO

AGGD - Data

2000

AGGN - Nome revisore

ICCD

### AGG - AGGIORNAMENTO

AGGD - Data

2001

AGGN - Nome revisore

ICCD