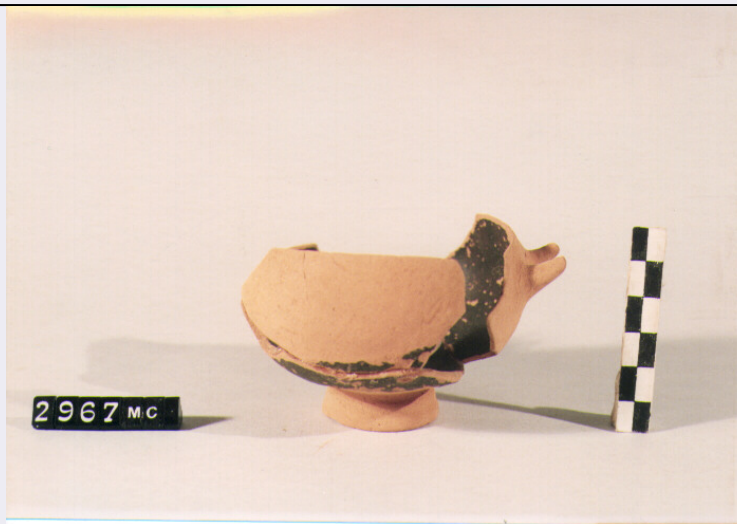


SCHEDA



CD - CODICI

TSK - Tipo di scheda	RA
LIR - Livello di ricerca	I
NCT - CODICE UNIVOCO	
NCTR - Codice regione	18
NCTN - Numero catalogo generale	00071367
ESC - Ente schedatore	C 337 (L.160/88)
ECP - Ente competente	S43

LC - LOCALIZZAZIONE

PVC - LOCALIZZAZIONE GEOGRAFICO-AMMINISTRATIVA

PVCP - Provincia	CS
PVCC - Comune	COSENZA

LDC - COLLOCAZIONE SPECIFICA

LDCT - Tipologia	PALAZZO
LDCQ - Qualificazione	COMUNALE
LDCU - Denominazione spazio viabilistico	PIAZZA XV MARZO
LDCM - Denominazione raccolta	MUSEO CIVICO
LDCS - Specifiche	VETRINA 6 PT

UB - UBICAZIONE

INV - INVENTARIO DI MUSEO O SOPRINTENDENZA

INVN - Numero	655; 2967 MC
INVD - Data	1995

LA - ALTRE LOCALIZZAZIONI

TCL - Tipo di Localizzazione	REPERIMENTO
------------------------------	-------------

PRV - LOCALIZZAZIONE GEOGRAFICO-AMMINISTRATIVA

PRVP - Provincia	CS
PRVL - Localita'	MOJO

PRD - DATA	
PRDI - Data ingresso	1932
RP - REPERIMENTO	
SPR - Specifiche di reperimento	NECROPOLI
DSC - DATI DI SCAVO	
DSCA - Autori dello scavo	SCORNAJENGHI M.
DSCD - Data di scavo	1932/07/25
OG - OGGETTO	
OGT - OGGETTO	
OGTD - Definizione	COPPETTA
CLS - Classe e produzione	CERAMICA A VERNICE NERA
DT - CRONOLOGIA	
DTZ - CRONOLOGIA GENERICA	
DTZG - Secolo	SEC. IV A.C.
DTS - CRONOLOGIA SPECIFICA	
DTSI - Da	325 A.C.
DTSF - A	300 A.C.
DTM - Motivazione cronologica	NR
MT - DATI TECNICI	
MTC - Materia e tecnica	ARGILLA NOCCIOLA
MTC - Materia e tecnica	a tornio
MTC - Materia e tecnica	VERNICE NERA
MIS - MISURE	
MISU - Unita'	NR
MISA - Altezza	5.8
MISD - Diametro	7.5
CO - CONSERVAZIONE	
STC - STATO DI CONSERVAZIONE	
STCC - Stato di conservazione	PARZIALMENTE RICOMPOSTO
STCS - Indicazioni specifiche	ABRASIONI
RS - RESTAURI	
RST - RESTAURI	
RSTD - Data	1979
DA - DATI ANALITICI	
DES - DESCRIZIONE	
DESO - Indicazioni sull'oggetto	ORLO ASSOTTIGLIATO RIENTRANTE, FRAMMENTARIO, VASCA EMISFERICA MUTILA, PIEDE AD ANELLO SVASATO, ANSE ORIZZONTALI A MANIGLIA, DI CUI UNA MANCANTE, SUPERFICIE A VERNICE NERA SCROSTATA.
TU - CONDIZIONE GIURIDICA E VINCOLI	

CDG - CONDIZIONE GIURIDICA	
CDGG - Indicazione generica	NR
DO - FONTI E DOCUMENTI DI RIFERIMENTO	
FTA - FOTOGRAFIE	
FTAX - Genere	FOTOGRAFIE ALLEGATE
FTAP - Tipo	FOTOGRAFIA COLORE
FTAN - Codice identificativo	SA RC 22874
BIB - BIBLIOGRAFIA	
BIBX - Genere	BIBLIOGRAFIA SPECIFICA
BIBA - Autore	ZUMBINI V.
BIBD - Anno di edizione	1990
BIBN - V., pp., nn.	P.341
BIBI - V., tavv., figg.	TAV. XXXI, 4
BIB - BIBLIOGRAFIA	
BIBX - Genere	BIBLIOGRAFIA DI CONFRONTO
BIBA - Autore	MOREL J.P.
BIBD - Anno di edizione	1981
BIBN - V., pp., nn.	TIPO 4242 C 1
CM - COMPILAZIONE	
CMP - COMPILAZIONE	
CMPD - Data	1995
CM PN - Nome compilatore	CARBONE A.
CMP - COMPILAZIONE	
CMPD - Data	1995
CM PN - Nome compilatore	GALLO P.
FUR - Funzionario responsabile	LA TORRE G. F.
FUR - Funzionario responsabile	LUPPINO S.
AGG - AGGIORNAMENTO	
AGGD - Data	2001
AGGN - Nome revisore	ICCD